

Wilhelmshaven

# Wilhelmshaven: Kernsaniertes und modernisiertes Mehrfamilienhaus, 12 WE / FeWo, Faktor 12,83

Número da propriedade: 2433530C



PREÇO DE COMPRA: 3.499.000 EUR • ÁREA DO TERRENO: 482 m<sup>2</sup>

Número da propriedade: 2433530C - 26382 Wilhelmshaven

- Numa vista geral
- O imóvel
- Dados energéticos
- Uma primeira impressão
- Detalhes do equipamento
- Tudo sobre a localização
- Outras informações
- Pessoa de contacto

Número da propriedade: 2433530C - 26382 Wilhelmshaven

## Numa vista geral

Número da propriedade	2433530C	Preço de compra	3.499.000 EUR
Ano de construção	1909	Edifícios de apartamentos e propriedades para investimento	Moradia multifamiliar
		Comissão para arrendatários	Käuferprovision beträgt 5,95 % (inkl. MwSt.) des beurkundeten Kaufpreises
		Modernização / Reciclagem	2023
		Tipo de construção	Sólido
		Área arrendáve	ca. 981 m <sup>2</sup>
		Móveis	Varanda

Número da propriedade: 2433530C - 26382 Wilhelmshaven

## Dados energéticos

Fonte de Energia	Gás	Certificado Energético	Consumo energético final
Certificado Energético válido até	16.03.2033	Procura final de energia	82.40 kWh/m <sup>2</sup> a
Aquecimento	Gás	Classificação energética	C
		Ano de construção de acordo com o certificado energético	1909

Número da propriedade: 2433530C - 26382 Wilhelmshaven

## O imóvel





Número da propriedade: 2433530C - 26382 Wilhelmshaven

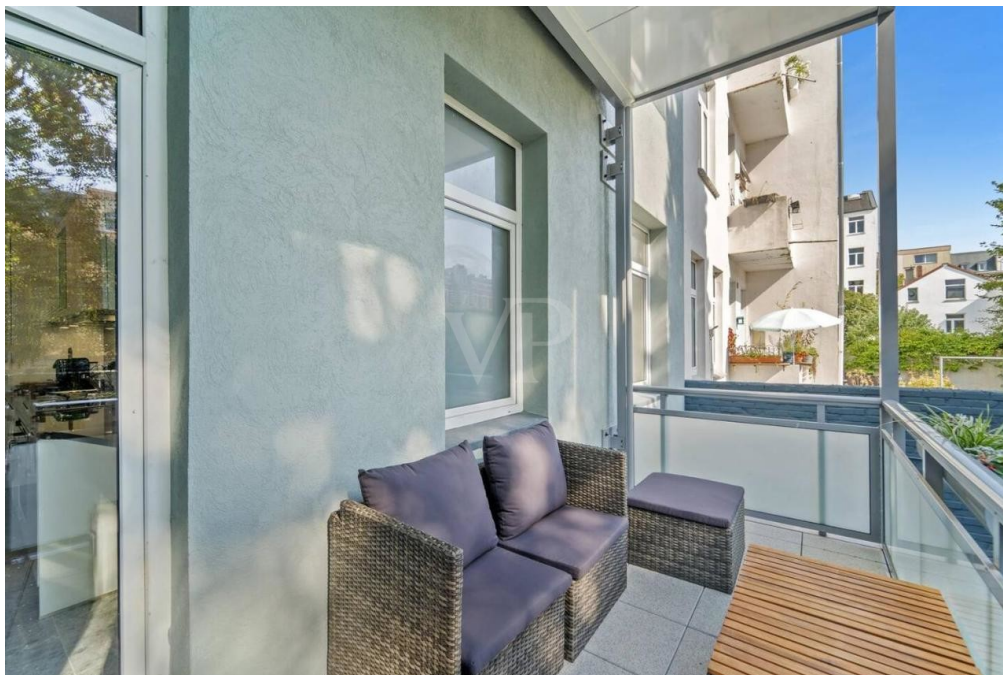
## O imóvel





Número da propriedade: 2433530C - 26382 Wilhelmshaven

## O imóvel



Número da propriedade: 2433530C - 26382 Wilhelmshaven

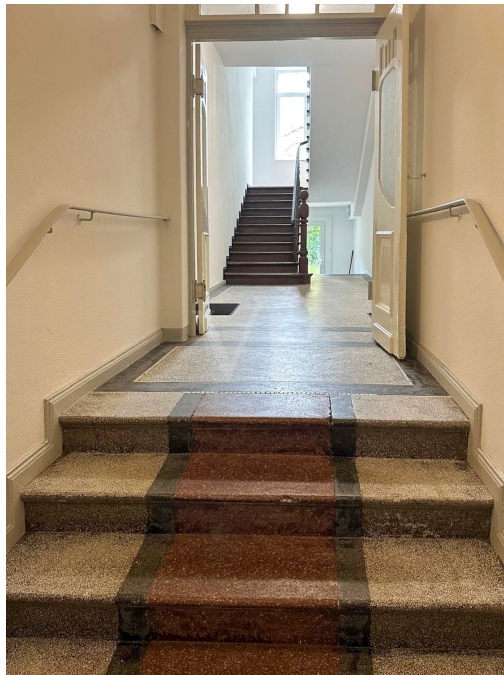
## O imóvel





Número da propriedade: 2433530C - 26382 Wilhelmshaven

## O imóvel



Número da propriedade: 2433530C - 26382 Wilhelmshaven

## O imóvel



Número da propriedade: 2433530C - 26382 Wilhelmshaven

## O imóvel





Número da propriedade: 2433530C - 26382 Wilhelmshaven

## O imóvel



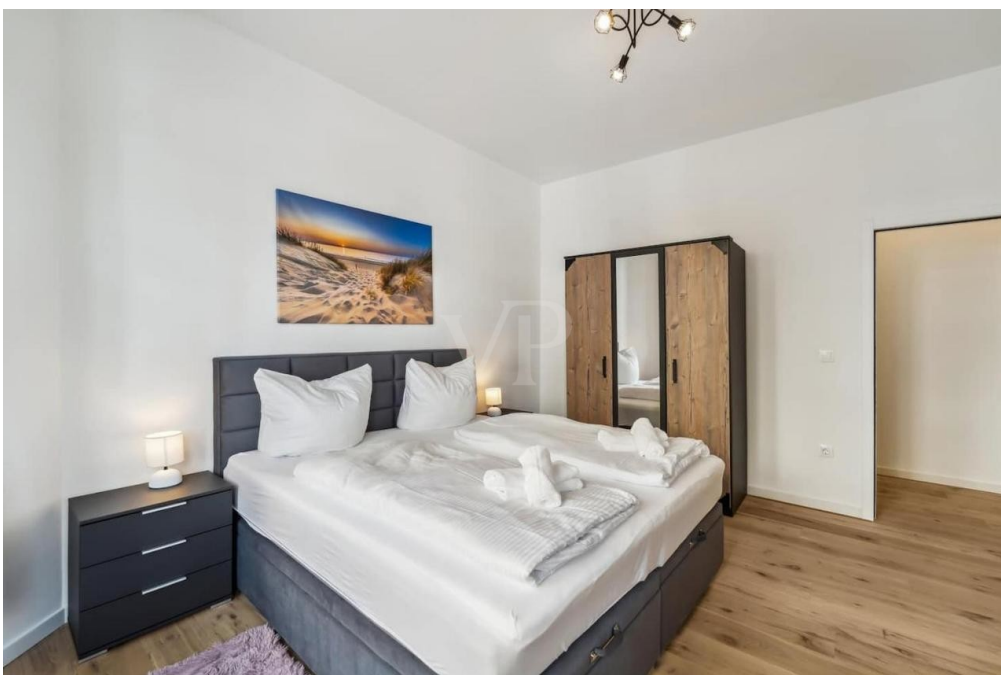
Número da propriedade: 2433530C - 26382 Wilhelmshaven

## O imóvel



Número da propriedade: 2433530C - 26382 Wilhelmshaven

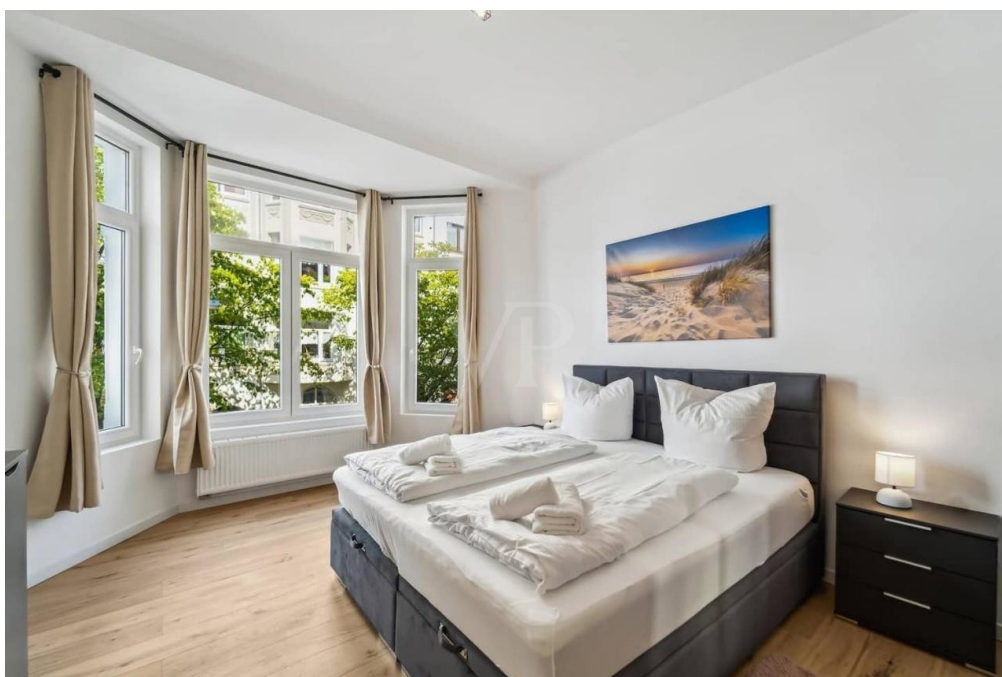
## O imóvel





Número da propriedade: 2433530C - 26382 Wilhelmshaven

## O imóvel



Número da propriedade: 2433530C - 26382 Wilhelmshaven

## O imóvel



Número da propriedade: 2433530C - 26382 Wilhelmshaven

## O imóvel





Número da propriedade: 2433530C - 26382 Wilhelmshaven

## Uma primeira impressão

Das Mehrfamilienhaus im Jugendstil, aus dem Baujahr 1909, wurde im Zuge einer umfangreichen Kernsanierung 2022/2023 modernisiert und befindet sich in einem aufstrebenden Viertel von Wilhelmshaven. Mit einer Gesamtwohnfläche von ca. 981 m<sup>2</sup> und einer Grundstücksgröße von ca. 482 m<sup>2</sup> umfasst die unterkellerte Immobilie zwölf Wohneinheiten, die derzeit als Ferienunterkünfte genutzt werden. Mit jährlichen Einnahmen von 272.635 Euro bietet das Objekt eine interessante Investitionsmöglichkeit. Im Rahmen der Sanierung wurde das gesamte Gebäude technisch und optisch auf den aktuellen Stand gebracht. Alle Wohnungen sind vollmöbliert und verfügen über hochwertige Einbauküchen, die mit Markengeräten von Siemens ausgestattet sind. Die Bäder wurden vollständig modernisiert und entsprechen aktuellen Standards. Für die Heizungsversorgung wurde pro Wohneinheit jeweils eine separate Gasbrennwerttherme der Marke Vaillant installiert. Acht Wohneinheiten erhielten nachträglich Balkone, die den Wohnkomfort weiter erhöhen. In allen Wohnungen wurde zudem ein Echtholzparkettboden verlegt, der eine ansprechende Innenraumgestaltung unterstützt. Ein neuer Fahrstuhl sorgt seit 2023 für barrierefreien Zugang zu allen Etagen. Des Weiteren wurden neue doppeltverglaste Fenster, Sicherheitstüren sowie ein Schließsystem mit moderner Chip-Technologie integriert. Zudem ist jede Wohneinheit mit einer Türstation ausgestattet, die über eine Kamera-Gegensprechanlage verfügt, um den Komfort und die Sicherheit weiter zu erhöhen. Darüber hinaus ermöglicht das digitale Zugangssystem Gästen eine einfache und komfortable Türöffnung per Internet, wodurch der Personalaufwand für die Verwaltung minimiert wird. Wohnflächen: Wohnung 1 (EG), ca. 86,43 m<sup>2</sup> Wohnung 2 (EG), ca. 86,43 m<sup>2</sup> Wohnung 3 (1. OG), ca. 67,25 m<sup>2</sup> Wohnung 4 (1. OG), ca. 62,22 m<sup>2</sup> Wohnung 5 (2. OG), ca. 74,25 m<sup>2</sup> Wohnung 6 (2. OG), ca. 109,06 m<sup>2</sup> Wohnung 7 (2. OG), ca. 95,29 m<sup>2</sup> Wohnung 8 (3. OG), ca. 109,06 m<sup>2</sup> Wohnung 9 (3. OG), ca. 95,29 m<sup>2</sup> Wohnung 10 (Dachgeschoss), ca. 64,78 m<sup>2</sup> Wohnung 11 (Dachgeschoss), ca. 55,47 m<sup>2</sup> Wohnung 12 (Dachgeschoss), ca. 70,41 m<sup>2</sup> Die Immobilie befindet sich in zentraler Lage von Wilhelmshaven. In wenigen Gehminuten erreichen Feriengäste sowohl das Stadtzentrum mit seinen zahlreichen Einkaufsmöglichkeiten und Restaurants als auch den beliebten Südstrand und den Bontekai. Der Innenhof bietet zusätzliches Entwicklungspotenzial, beispielsweise für die Einrichtung eines Grillplatzes oder eines Kinderspielbereichs, um die Attraktivität für Gäste weiter zu steigern. Die Verwaltung der Ferienwohnungen erfolgt durch einen externen Anbieter und kann bei Bedarf übernommen werden. Sie umfasst Buchungsmanagement, Reinigung, Abrechnung sowie die Vermarktung der Einheiten und gewährleistet damit einen reibungslosen Geschäftsbetrieb mit minimalem Aufwand für den Eigentümer. Ein optionaler Parkplatz steht zur Verfügung und kann bei Bedarf separat erworben werden.

Der Energieausweis liegt vor. Die Immobilie kann ab sofort als Asset-Deal erworben werden.

Número da propriedade: 2433530C - 26382 Wilhelmshaven

## Detalhes do equipamento

### Allgemeine Informationen:

Jugendstil-Mehrfamilienhaus, Baujahr 1909

Umfassend kernsaniert und modernisiert in 2022/2023

Gesamtwohnfläche: ca. 981 m<sup>2</sup>

Grundstücksgröße: ca. 482 m<sup>2</sup>

12 Wohneinheiten, derzeit als Ferienunterkünfte genutzt

Jahresmieteinnahmen: 272.635 Euro

Faktor: 12,83

### Ausstattung und Sanierung:

Vollmöblierte Wohnungen

Hochwertige Einbauküchen mit Markengeräten

Pro Wohneinheit eigene separate Gasbrennwerttherme (Vaillant)

8 Wohnungen mit nachträglich angebauten Balkonen

Verlegung von Echtholzparkettböden in allen Wohneinheiten

Neuer Fahrstuhl (2023)

Neue doppeltverglaste Fenster (2022)

Sicherheitstüren und Schließsystem mit moderner Chip-Technologie

Digitales Zugangssystem für Gäste, steuerbar über das Internet

Unterkellert

### Lage und Umfeld:

Zentral in Wilhelmshaven gelegen

Kurze Wege zum Stadtzentrum, Südstrand und Bontekai

Aufstrebendes Viertel mit Potenzial

Innenhof mit Entwicklungsmöglichkeiten (z. B. Grillplatz oder Kinderspielbereich)

### Verwaltung und Betrieb:

Verwaltung durch externen Anbieter, Übernahme möglich

Leistungen: Buchungsmanagement, Reinigung, Abrechnung, Vermarktung

Minimierter Verwaltungsaufwand für den Eigentümer

### Zusätzliche Informationen:

Optionaler Parkplatz verfügbar, separat erwerbbar

Keine Denkmalschutzaufgaben

Energieausweis liegt vor

Erwerb ab sofort als Asset-Deal möglich



Número da propriedade: 2433530C - 26382 Wilhelmshaven

## Tudo sobre a localização

Die Immobilie befindet sich in einer zentralen Lage von Wilhelmshaven, einer strategisch wichtigen Hafenstadt an der Nordseeküste Niedersachsens. Wilhelmshaven ist bekannt für seine dynamische Wirtschaft, den wachsenden Tourismus und eine solide Infrastruktur, die Investoren attraktive Möglichkeiten bietet. Die Nähe zu Schlüsselprojekten und wirtschaftlichen Knotenpunkten verstärkt die Attraktivität des Standorts. Der JadeWeserPort, Deutschlands einziger Tiefwasserhafen, spielt eine entscheidende Rolle im internationalen Warenverkehr und schafft nachhaltige Wachstumsimpulse. Auch der Marinestützpunkt Wilhelmshaven, einer der wichtigsten militärischen Standorte in Deutschland, und der nahegelegene Richthofen-Flughafen als logistischer und strategischer Drehpunkt unterstreichen die Bedeutung der Region. Darüber hinaus treibt das Großprojekt NLG Terminal die Zukunft der Energiewirtschaft in Wilhelmshaven voran, was zusätzliche wirtschaftliche Stabilität und Perspektiven schafft. Die Stadt hat sich außerdem zu einem wichtigen Zentrum für den Tourismus entwickelt. Highlights wie das Deutsche Marinemuseum und das UNESCO-Weltnaturerbe Wattenmeer Besucherzentrum ziehen jährlich zahlreiche Gäste an und bieten einzigartige Einblicke in die maritime Geschichte und die Naturschönheiten der Region. Der Südstrand und der Bontekai, die fußläufig erreichbar sind, gehören ebenfalls zu den Hauptattraktionen und laden zum Verweilen und Genießen ein. Die Verkehrsanbindung ist hervorragend. Wilhelmshaven ist über die Autobahn A29 schnell und bequem erreichbar, und die gute Integration in das öffentliche Nahverkehrsnetz erleichtert den Zugang zu den umliegenden Städten und Regionen. Die Umgebung der Immobilie profitiert von der positiven Stadtteilentwicklung, die eine Mischung aus historischem Flair und moderner Infrastruktur schafft. Die Nähe zu den wirtschaftlichen und strategischen Schlüsselpunkten wie JadeWeserPort, dem Marinestützpunkt und dem Richthofen-Flughafen sowie die touristischen Highlights machen den Standort zu einer idealen Basis für Investoren, die auf langfristige und stabile Renditen setzen.

Número da propriedade: 2433530C - 26382 Wilhelmshaven

## Outras informações

Es liegt ein Energiebedarfsausweis vor. Dieser ist gültig bis 16.3.2033. Endenergiebedarf beträgt 82.40 kWh/(m<sup>2</sup>\*a). Wesentlicher Energieträger der Heizung ist Gas. Das Baujahr des Objekts lt. Energieausweis ist 1909. Die Energieeffizienzklasse ist C.

Número da propriedade: 2433530C - 26382 Wilhelmshaven

## Pessoa de contacto

Para mais informações, queira contactar a sua pessoa de contacto:

Nils Onken

---

Fockenbollwerkstraße 1 Aurich / Frísia Oriental

E-Mail: [ostfriesland@von-poll.com](mailto:ostfriesland@von-poll.com)

*To Disclaimer of von Poll Immobilien GmbH*

---

[www.von-poll.com](http://www.von-poll.com)