

Köln - Weiß

Charmante Gartengeschosswohnung mit Wohlfühlfaktor

Número da propriedade: 26406010



PREÇO DE COMPRA: 395.000 EUR • ÁREA: ca. 77,8 m² • QUARTOS: 2

Número da propriedade: 26406010 - 50999 Köln - Weiß

- Numa vista geral
- O imóvel
- Dados energéticos
- Plantas dos pisos
- Uma primeira impressão
- Detalhes do equipamento
- Tudo sobre a localização
- Pessoa de contacto

Número da propriedade: 26406010 - 50999 Köln - Weiß

Numa vista geral

Número da propriedade	26406010	Preço de compra	395.000 EUR
Área	ca. 77,8 m ²	Comissão para arrendatários	Käuferprovision beträgt 3,57 % (inkl. MwSt.) des beurkundeten Kaufpreises
Quartos	2		
Quartos	1		
Casas de banho	1	Móveis	Terraço, WC de hóspedes, Cozinha embutida
Ano de construção	2003		

Número da propriedade: 26406010 - 50999 Köln - Weiß

Dados energéticos

Sistemas de aquecimento	Aquecimento por chão radiante	Certificado Energético	Certificado de consumo de energia
Fonte de Energia	Gás	Consumo final de energia	117.00 kWh/m ² a
Certificado Energético válido até	15.08.2032	Classificação energética	D
Aquecimento	Gás	Ano de construção de acordo com o certificado energético	2003

Número da propriedade: 26406010 - 50999 Köln - Weiß

O imóvel



Número da propriedade: 26406010 - 50999 Köln - Weiß

O imóvel

FÜR SIE IN DEN BESTEN LAGEN

VP VON POLL
IMMOBILIEN



Eigentümern bieten wir eine kostenfreie und unverbindliche Marktpreiseinschätzung Ihrer Immobilie an.

Kontaktieren Sie uns für eine persönliche Beratung:

T.: 0221 - 80 06 443 0

www.von-poll.com



Número da propriedade: 26406010 - 50999 Köln - Weiß

O imóvel



Número da propriedade: 26406010 - 50999 Köln - Weiß

O imóvel



Número da propriedade: 26406010 - 50999 Köln - Weiß

O imóvel



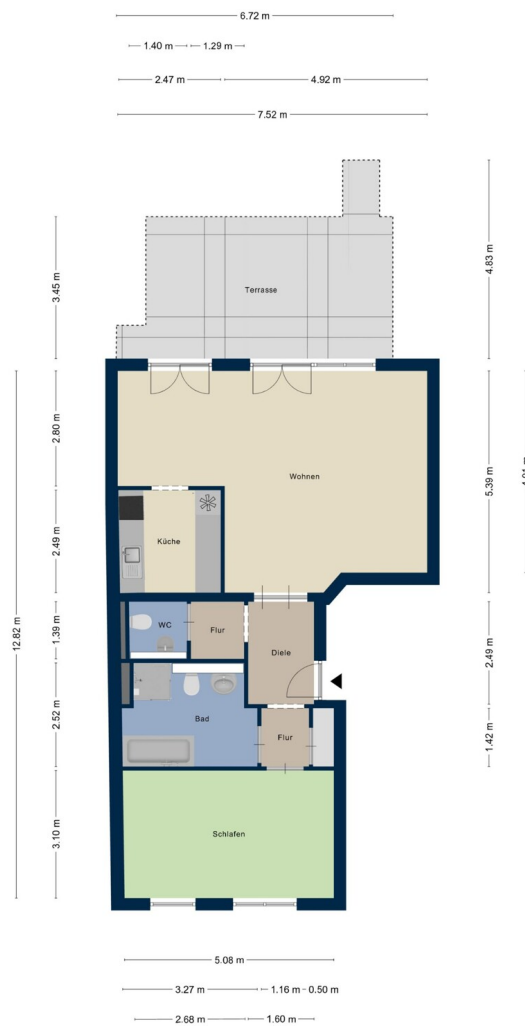
Número da propriedade: 26406010 - 50999 Köln - Weiß

O imóvel



Número da propriedade: 26406010 - 50999 Köln - Weiß

Plantas dos pisos



Esta planta não é à escala. Os documentos foram-nos entregues pelo cliente. Por conseguinte, não podemos assumir qualquer responsabilidade pela exatidão das indicações.

Número da propriedade: 26406010 - 50999 Köln - Weiß

Uma primeira impressão

VON POLL IMMOBILIEN präsentiert Ihnen diese attraktive Gartengeschosswohnung in ruhiger und begehrter Lage von Köln-Weiß – eine wertbeständige Immobilie mit angenehmer Wohnatmosphäre, ideal für Singles, Paare oder Kapitalanleger.

Die barrierefreie Wohnung befindet sich in einem gepflegten Vierparteienhaus aus dem Baujahr 2003 auf einem ca. 530 m² großen Grundstück. Das dreigeschossige Haus liegt nur ca. 150 Meter vom Rhein entfernt, in gewachsener Nachbarschaft und mit angenehmem Wohnumfeld.

Mit einer Wohnfläche von ca. 77,8 m² und zwei gut geschnittenen Zimmern überzeugt die Wohnung durch eine praktische Raumaufteilung und eine freundliche Wohnatmosphäre: Ein Schlafzimmer, ein großzügiger Wohn- und Essbereich, ein geräumiger Flur sowie ein Badezimmer und ein Gäste-WC bieten ein angenehmes Wohngefühl. Große Fensterflächen sorgen für helle Räume und schaffen eine angenehme Verbindung zum Außenbereich.

Ein besonderes Highlight der Immobilie ist die Gartengeschosslage mit Zugang zu einer Terrasse und dem gemeinschaftlichen Gartenbereich. Die nordwestliche Ausrichtung lädt insbesondere in den Nachmittags- und Abendstunden zum Entspannen im Freien ein.

Eine Gasbrennwert-Zentralheizung mit Fußbodenheizung sorgt für ein angenehmes Raumklima und eine gleichmäßige Wärmeverteilung. Die Wohnung präsentiert sich insgesamt in einem gepflegten Allgemeinzustand.

Im Kellergeschoss steht den Bewohnern ein Fahrrad-Gemeinschaftsraum und eine praktisch ausgestattete Gemeinschaftswaschküche zur Verfügung, sodass die Unterbringung von Waschmaschine und Trockner innerhalb der Wohnung nicht erforderlich ist.

Darüber hinaus gehört zur Wohnung ein großzügiger, abschließbarer Abstellraum im Keller zum Angebot. Dieser bietet komfortable Nutzungsmöglichkeiten sowie

ausreichend Stauraum und rundet das Gesamtangebot ideal ab.

Dieses attraktive Angebot richtet sich an Käufer, die eine gepflegte Immobilie mit Gartenzugang in angenehmer Wohnlage suchen und Wert auf eine gute Infrastruktur sowie langfristige Wohnqualität legen. Der Stadtteil Köln-Weiß zeichnet sich durch seinen dörflichen Charakter aus und verbindet naturnahes Wohnen mit einer gewachsenen, ruhigen Umgebung.

Ein Außenstellplatz gehört ebenfalls zur Wohnung und bietet komfortables Parken direkt am Haus. Die im Angebotspreis enthaltene Einbauküche rundet das attraktive Gesamtangebot ab.

Die Wohnung ist leerstehend und kann sofort übergeben werden. Das monatliche Hausgeld beträgt derzeit ca. 350 EUR.

Haben wir Ihr Interesse geweckt?

Gerne stehen wir Ihnen für weitere Informationen sowie zur Vereinbarung eines persönlichen Besichtigungstermins zur Verfügung.

Número da propriedade: 26406010 - 50999 Köln - Weiß

Detalhes do equipamento

- große Terrasse
- Gemeinschaftsgarten
- elektr. Rollläden
- gefliester Boden
- Gasbrennwert-Zentralheizung
- Fußbodenheizung
- 1 Außenstellplatz
- Nordwestausrichtung
- Fahrrad-Gemeinschaftsraum
- Waschküche
- großer, abschließbarer Abstellraum im Keller
- Einbauküche

Número da propriedade: 26406010 - 50999 Köln - Weiß

Tudo sobre a localização

Die Immobilie befindet sich in ruhiger Wohnlage im Kölner Stadtteil Weiß im beliebten Stadtbezirk Rodenkirchen. Der Stadtteil zeichnet sich durch eine gewachsene, überwiegend von Einfamilienhäusern und kleineren Mehrfamilienhäusern geprägte Struktur sowie eine naturnahe Umgebung aus. Die Immobilie liegt in einem angenehmen Wohngebiet mit wenig Durchgangsverkehr und bietet damit eine hohe Wohnqualität.

Der nahegelegene Rhein sowie die weitläufigen Grün- und Freizeitflächen entlang des Rheinufer und im Weißen Rheinbogen laden zu Spaziergängen, Jogging oder Fahrradtouren ein. Gleichzeitig profitieren Bewohner von der Nähe zum lebendigen Zentrum von Rodenkirchen mit zahlreichen Einkaufsmöglichkeiten, Cafés, Restaurants sowie medizinischer Versorgung.

Die Anbindung an den öffentlichen Nahverkehr ist gut: Über mehrere Buslinien in der Umgebung besteht Anschluss an das Kölner Verkehrsnetz und insbesondere an den Bahnhof Rodenkirchen, von dem aus eine schnelle Verbindung in die Kölner Innenstadt möglich ist. Auch die Straßenbahnlinie 16 verbindet Rodenkirchen regelmäßig mit der Kölner City und Bonn.

Mit dem Auto sind sowohl die Kölner Innenstadt als auch die Autobahnen A4 und A555 zügig erreichbar, wodurch eine gute Anbindung an das regionale und überregionale Straßennetz gewährleistet ist.

Insgesamt bietet die Lage eine attraktive Kombination aus ruhigem, naturnahem Wohnen und guter Erreichbarkeit der Kölner Innenstadt.

Número da propriedade: 26406010 - 50999 Köln - Weiß

Pessoa de contacto

Para mais informações, queira contactar a sua pessoa de contacto:

Jörg Rechermann

Dürener Straße 236, 50931 Köln

Tel.: +49 221 - 80 06 443 0

E-Mail: koeln.lindenthal@von-poll.com

Para o aviso de isenção de responsabilidade da von Poll Immobilien GmbH

www.von-poll.com