

Köln - Rondorf

Zweifamilienhaus mit großem Potential

Número da propriedade: 25406008



PREÇO DE COMPRA: 599.000 EUR • ÁREA: ca. 203 m² • QUARTOS: 6 • ÁREA DO TERRENO: 681 m²

Número da propriedade: 25406008 - 50997 Köln - Rondorf

- **Numa vista geral**
- **O imóvel**
- **Dados energéticos**
- **Plantas dos pisos**
- **Uma primeira impressão**
- **Detalhes do equipamento**
- **Tudo sobre a localização**
- **Outras informações**
- **Pessoa de contacto**

Número da propriedade: 25406008 - 50997 Köln - Rondorf

Numa vista geral

Número da propriedade	25406008	Preço de compra	599.000 EUR
Área	ca. 203 m ²	Natureza	Moradia multifamiliar
Forma do telhado	Telhado de sela	Comissão para arrendatários	Käuferprovision beträgt 3,57 % (inkl. MwSt.) des beurkundeten Kaufpreises
Quartos	6	Modernização / Reciclagem	1978
Ano de construção	1935	Tipo de construção	Sólido
		Móveis	WC de hóspedes, Jardim / uso partilhado

Número da propriedade: 25406008 - 50997 Köln - Rondorf

Dados energéticos

Sistemas de aquecimento	Aquecimento central	Certificado Energético	Consumo energético final
Fonte de Energia	Gás natural leve	Procura final de energia	222.52 kWh/m ² a
Certificado Energético válido até	26.12.2034	Classificação energética	G
Aquecimento	Gás	Ano de construção de acordo com o certificado energético	1935

Número da propriedade: 25406008 - 50997 Köln - Rondorf

O imóvel



Número da propriedade: 25406008 - 50997 Köln - Rondorf

O imóvel



Número da propriedade: 25406008 - 50997 Köln - Rondorf

O imóvel



Número da propriedade: 25406008 - 50997 Köln - Rondorf

O imóvel



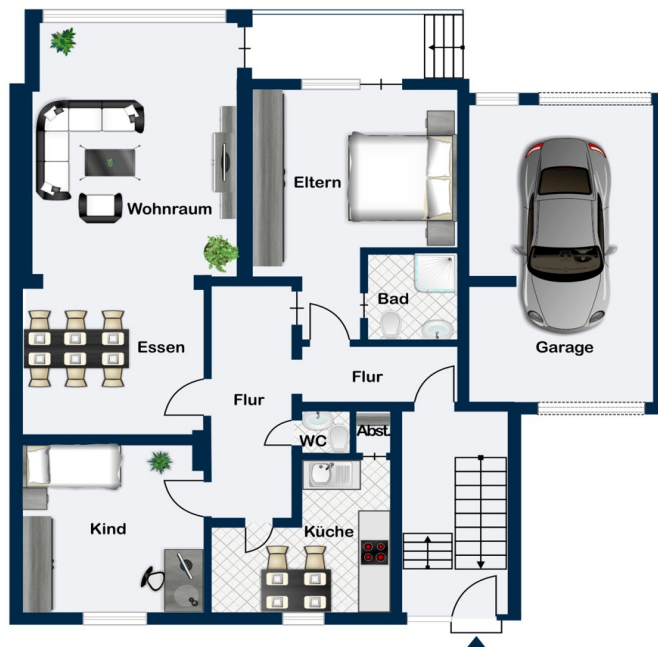
Número da propriedade: 25406008 - 50997 Köln - Rondorf

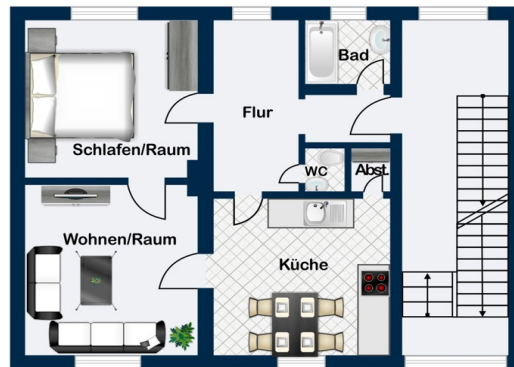
O imóvel

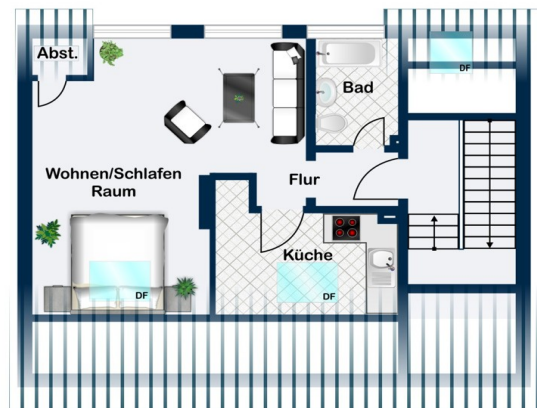


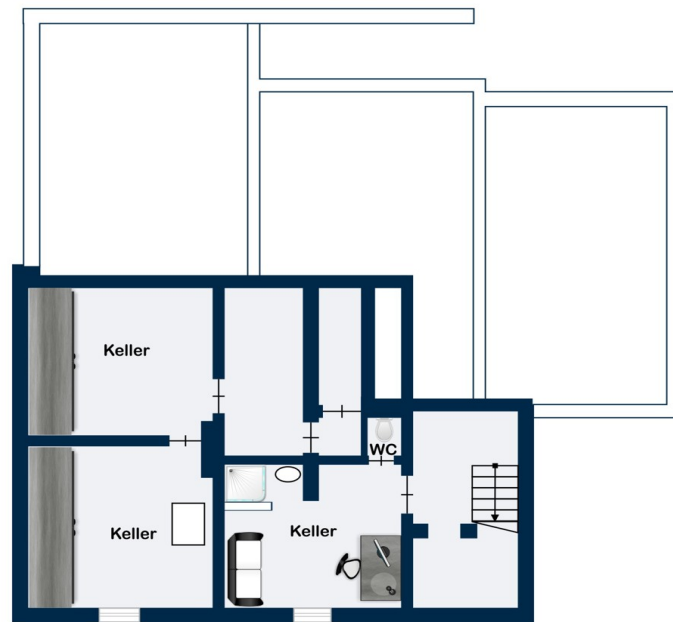
Número da propriedade: 25406008 - 50997 Köln - Rondorf

Plantas dos pisos









Esta planta não é à escala. Os documentos foram-nos entregues pelo cliente. Por conseguinte, não podemos assumir qualquer responsabilidade pela exatidão das indicações.

Número da propriedade: 25406008 - 50997 Köln - Rondorf

Uma primeira impressão

VON POLL IMMOBILIEN präsentiert Ihnen dieses charmante Zweifamilienhaus in einer ruhigen Einbahnstraße im attraktiven Kölner Stadtteil Hochkirchen

Das viergeschossige Zweifamilienhaus wurde 1935 erbaut und 1978 umfassend modernisiert sowie durch einen Anbau erweitert. Mit einer Gesamtwohnfläche von ca. 203 m² bietet es vielseitige Nutzungsmöglichkeiten sowohl für Kapitalanleger als auch für Eigennutzer, die eine Immobilie nach ihren individuellen Vorstellungen gestalten möchten. Der solide Massivbau ist vollständig unterkellert und erstreckt sich über vier Etagen.

Das Erdgeschoss umfasst eine großzügige, 3-Zimmer-Wohnung mit ca. 94 m². Der offene Wohn- und Essbereich bietet direkten Zugang zum Garten und einer zweigeteilten Terrasse – ideal für die Gestaltung eines privaten Rückzugsorts im Grünen. Die Wohnung wurde vollständig entkernt und bietet Ihnen die Möglichkeit, sie ganz nach Ihren Vorstellungen zu gestalten.

Im Obergeschoss befindet sich eine vermietete 2-Zimmer-Wohnung mit ca. 64 m², die derzeit eine Nettokaltmiete von EUR 516 erzielt. Hier besteht die Möglichkeit zum Bau einer Dachterrasse über dem Anbau der Erdgeschosswohnung. Die Dachgeschosswohnung im ausgebauten Satteldach ist ebenfalls vermietet und umfasst ein Appartement mit ca. 45 m², welches durch eine große Gaube viel Licht und ein angenehmes Raumgefühl bietet. Die Nettokaltmiete für das Dachgeschoss-Appartement beträgt EUR 405. Die beiden Mietwohnungen wurden aus Gründen der Diskretion vorerst nicht fotografiert.

Das Gebäude ist in einem modernisierungsbedürftigen Zustand, bietet jedoch ein hohes Potenzial für die Schaffung einer modernen und individuell gestalteten Wohnfläche. Durch die Flexibilität des Grundrisses können verschiedene Nutzungskonzepte realisiert werden – sei es als Mehrfamilienhaus, Zweifamilienhaus oder als ein großzügiges Einfamilienhaus. Besonders hervorzuheben ist die vollständige Unterkellerung, die zusätzliche Möglichkeiten für die Nutzung von Lagerflächen oder Hobbyräumen bietet.

Der Außenbereich des Hauses überzeugt mit einem weitläufigen Garten, der ideal für Erholung oder Freizeitaktivitäten genutzt werden kann. Eine Garage mit vorgelagertem Stellplatz und direktem Zugang zum Garten wertet das Angebot zusätzlich auf.

Haben wir Ihr Interesse geweckt? Dann stehen wir Ihnen für weitere Informationen sowie vertiefende Beratungsgespräche zur Verfügung und terminieren gerne eine Besichtigung.

Número da propriedade: 25406008 - 50997 Köln - Rondorf

Detalhes do equipamento

- Massivbauweise
- 1935 gebaut und 1978 grundlegend modernisiert und erweitert
- vollunterkellert
- 105m2 Wohnung im EG komplett entkernt
- 53m2 Wohnung im OG vermietet: 516€ Nettokaltmiete
- 45m2 Wohnung im DG vermietet: 405€ Nettokaltmiete

Número da propriedade: 25406008 - 50997 Köln - Rondorf

Tudo sobre a localização

Köln-Hochkirchen ist ein ruhiger und attraktiver Stadtteil im Süden von Köln, der zur beliebten Wohngegend Rondorf gehört. Geprägt von einer Mischung aus gepflegten Einfamilienhäusern, modernen Mehrfamilienhäusern und großzügigen Gärten, bietet Hochkirchen eine hohe Lebensqualität und eine angenehme Nachbarschaft.

Die Verkehrsanbindung ist hervorragend: Über die nahegelegene Autobahn A4 sowie die A555 erreicht man die Kölner Innenstadt in nur wenigen Minuten. Zudem sorgen Buslinien für eine gute Anbindung an das öffentliche Verkehrsnetz, sodass auch Pendler eine komfortable Verbindung in die Stadt haben.

Einkaufsmöglichkeiten für den täglichen Bedarf, Schulen, Kindergärten und Ärzte befinden sich in unmittelbarer Nähe. Besonders hervorzuheben sind die naturnahen Erholungsmöglichkeiten, wie der Grüngürtel und der Forstbotanische Garten, die zu Spaziergängen und Freizeitaktivitäten einladen.

Hochkirchen ist eine begehrte Wohnlage für Familien, Paare und Ruhesuchende, die stadtnah und gleichzeitig im Grünen leben möchten.

Número da propriedade: 25406008 - 50997 Köln - Rondorf

Outras informações

GELDWÄSCHE: Als Immobilienmaklerunternehmen ist die von Poll Immobilien GmbH nach § 2 Abs. 1 Nr. 14 und § 11 Abs. 1, 2 Geldwäschegesetz (GwG) dazu verpflichtet, bei der Begründung einer Geschäftsbeziehung die Identität des Vertragspartners festzustellen und zu überprüfen, bzw. sobald ein ernsthaftes Interesse an der Durchführung des Immobilienkaufvertrages besteht. Hierzu ist es erforderlich, dass wir nach § 11 Abs. 4 GwG die relevanten Daten Ihres Personalausweises festhalten (wenn Sie als natürliche Person handeln) – beispielsweise mittels einer Kopie. Bei einer juristischen Person benötigen wir eine Kopie des Handelsregisterauszugs, aus welchem der wirtschaftlich Berechtigte hervorgeht. Das Geldwäschegesetz sieht vor, dass der Makler die Kopien bzw. Unterlagen fünf Jahre aufbewahren muss. Als unser Vertragspartner haben Sie auch eine Mitwirkungspflicht nach § 11 Abs. 6 GwG.

HAFTUNG: Wir weisen darauf hin, dass die von uns weitergegebenen Objektinformationen, Unterlagen, Pläne etc. vom Verkäufer bzw. Vermieter stammen. Eine Haftung für die Richtigkeit oder Vollständigkeit der Angaben übernehmen wir daher nicht. Es obliegt daher unseren Kunden, die darin enthaltenen Objektinformationen und Angaben auf ihre Richtigkeit hin zu überprüfen. Alle Immobilienangebote sind freibleibend und vorbehaltlich Irrtümer, Zwischenverkauf- und Vermietung oder sonstiger Zwischenverwertung.

UNSER SERVICE FÜR SIE ALS EIGENTÜMER:

Planen Sie den Verkauf oder die Vermietung Ihrer Immobilie, so ist es für Sie wichtig, deren Marktwert zu kennen. Lassen Sie kostenfrei und unverbindlich den aktuellen Wert Ihrer Immobilie professionell durch einen unserer Immobilienspezialisten einschätzen. Unser bundesweites und internationales Netzwerk ermöglicht es uns, Verkäufer bzw. Vermieter und Interessenten bestmöglich zusammenzuführen.

Número da propriedade: 25406008 - 50997 Köln - Rondorf

Pessoa de contacto

Para mais informações, queira contactar a sua pessoa de contacto:

Jörg Rechermann

Dürener Straße 236, 50931 Köln
Tel.: +49 221 - 80 06 443 0
E-Mail: koeln.lindenthal@von-poll.com

Para o aviso de isenção de responsabilidade da von Poll Immobilien GmbH

www.von-poll.com