

Lüneburg - Mittelfeld

Historischer Charme trifft modernes Wohnen – exklusives Familienhaus mit Architekturgarten

Número da propriedade: 26105014



www.von-poll.com

PREÇO DE COMPRA: 750.000 EUR • ÁREA: ca. 173,98 m² • QUARTOS: 8 • ÁREA DO TERRENO: 805 m²

Número da propriedade: 26105014 - 21339 Lüneburg - Mittelfeld

- Numa vista geral**
- O imóvel**
- Dados energéticos**
- Plantas dos pisos**
- Uma primeira impressão**
- Detalhes do equipamento**
- Tudo sobre a localização**
- Outras informações**
- Pessoa de contacto**

Número da propriedade: 26105014 - 21339 Lüneburg - Mittelfeld

Numa vista geral

Número da propriedade	26105014	Preço de compra	750.000 EUR
Área	ca. 173,98 m ²	Natureza	Casa unifamiliar / Moradia
Forma do telhado	Telhado de mansarda	Comissão para arrendatários	Käuferprovision beträgt 3,57 % (inkl. MwSt.) des beurkundeten Kaufpreises
Quartos	8	Modernização / Reciclagem	2017
Quartos	5	Tipo de construção	Sólido
Casas de banho	2	Área útil	ca. 77 m ²
Ano de construção	1928	Móveis	Terraço, WC de hóspedes, Lareira, Cozinha embutida
Tipo de estacionamento	1 x Lugar de estacionamento ao ar livre, 1 x Garagem		

Número da propriedade: 26105014 - 21339 Lüneburg - Mittelfeld

Dados energéticos

Sistemas de aquecimento	Aquecimento central	Certificado Energético	Certificado de consumo de energia
Fonte de Energia	Gás	Consumo final de energia	118.64 kWh/m ² a
Certificado Energético válido até	10.06.2036	Classificação energética	D
Aquecimento	Gás	Ano de construção de acordo com o certificado energético	1928

Número da propriedade: 26105014 - 21339 Lüneburg - Mittelfeld

O imóvel



Número da propriedade: 26105014 - 21339 Lüneburg - Mittelfeld

O imóvel



Número da propriedade: 26105014 - 21339 Lüneburg - Mittelfeld

O imóvel



Número da propriedade: 26105014 - 21339 Lüneburg - Mittelfeld

O imóvel



Número da propriedade: 26105014 - 21339 Lüneburg - Mittelfeld

O imóvel



Número da propriedade: 26105014 - 21339 Lüneburg - Mittelfeld

O imóvel



Número da propriedade: 26105014 - 21339 Lüneburg - Mittelfeld

O imóvel



Número da propriedade: 26105014 - 21339 Lüneburg - Mittelfeld

O imóvel



Número da propriedade: 26105014 - 21339 Lüneburg - Mittelfeld

O imóvel



FÜR SIE IN DEN BESTEN LAGEN



Gern informieren wir
Sie persönlich über weitere
Details zur Immobilie.

Vereinbaren Sie einen
Besichtigungstermin:

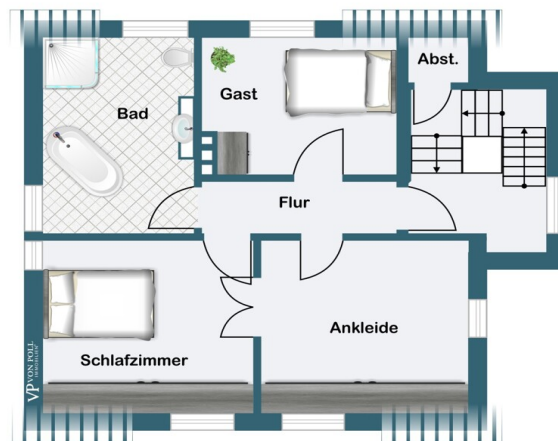
T.: +49 (0)4131 - 70 74 92 0

www.von-poll.com

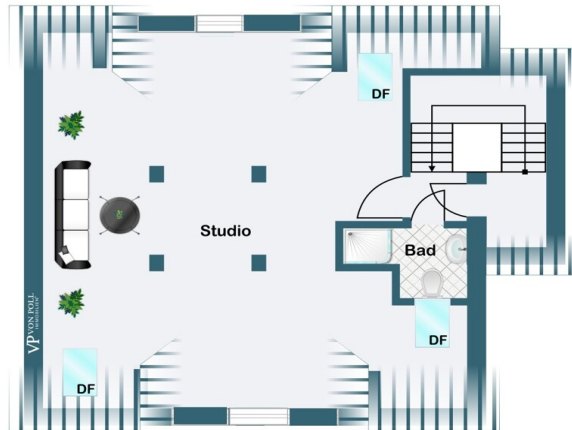
Número da propriedade: 26105014 - 21339 Lüneburg - Mittelfeld

Plantas dos pisos

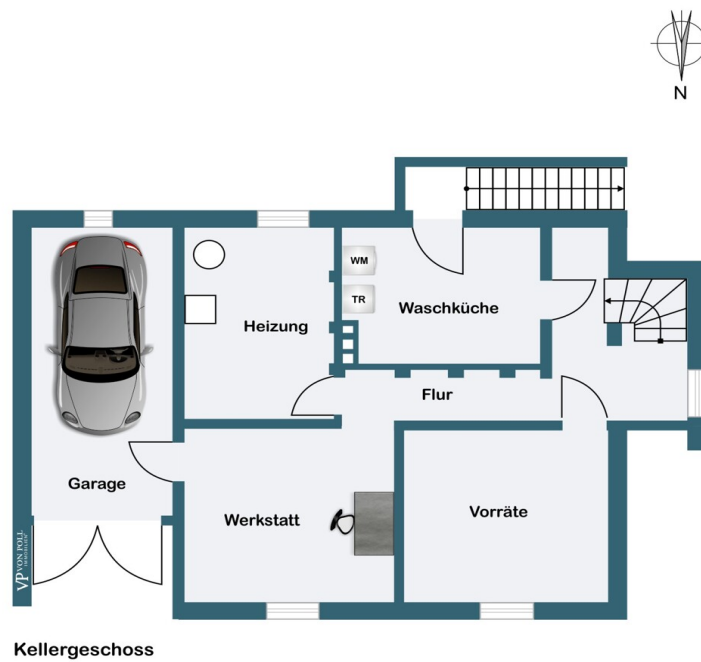




Dachgeschoss



Studio



Esta planta não é à escala. Os documentos foram-nos entregues pelo cliente. Por conseguinte, não podemos assumir qualquer responsabilidade pela exatidão das indicações.

Número da propriedade: 26105014 - 21339 Lüneburg - Mittelfeld

Uma primeira impressão

Dieses außergewöhnliche Einfamilienhaus vereint den Charme eines historischen Gebäudes mit den Annehmlichkeiten modernen Wohnens. Ursprünglich im Jahr 1928 erbaut, wurde die Immobilie im Jahr 2009 umfassend kernsaniert und 2017 durch einen hochwertigen Anbau erweitert. Das Ergebnis ist ein stilvolles Zuhause mit großzügigen Raumverhältnissen, hochwertiger Ausstattung und einem einzigartigen Wohnambiente.

Auf ca. 174 m² Wohnfläche verteilen sich insgesamt 8 Zimmer, darunter 5 Schlafzimmer und 2 geschmackvoll gestaltete Bäder. Die offene Wohnküche mit modernen Einbaugeräten bildet gemeinsam mit den großzügigen Wohnbereichen das Herzstück des Hauses und schafft einen idealen Treffpunkt für Familie und Gäste. Holzdielenböden, ein Kaminofen sowie ein exklusives Badezimmer mit freistehender Badewanne unterstreichen den hochwertigen Charakter dieser Immobilie.

Besonderes Augenmerk wurde auf die Gestaltung des Außenbereichs gelegt. Auf dem ca. 805 m² großen Erbpachtgrundstück erwartet Sie ein liebevoll angelegter Landschafts- und Architekturgarten mit zahlreichen Blickachsen, Rückzugsorten und einer außergewöhnlichen Atmosphäre. Ein modern gestalteter Gartenbrunnen mit dekorativem Wasserbecken setzt einen besonderen gestalterischen Akzent und verleiht dem Garten eine exklusive, nahezu parkähnliche Ausstrahlung. Drei Terrassen – teilweise überdacht und mit hochwertigem Holzboden ausgestattet – bieten zu jeder Tageszeit den passenden Platz zum Entspannen und Genießen.

Der Vollkeller schafft zusätzliche Nutz- und Lagermöglichkeiten. Eine Garage, ein Gartenhaus sowie ein separater Außenabstellraum runden das Angebot ab.

Die ruhige und dennoch zentrale Lage verbindet Privatsphäre mit kurzen Wegen zu allen Einrichtungen des täglichen Bedarfs und macht diese Immobilie zu einem besonderen Zuhause für anspruchsvolle Familien. Eine seltene Gelegenheit für Käufer, die eine stilvolle Immobilie mit Charakter, großzügigem Platzangebot und außergewöhnlichem Gartenambiente suchen.

Número da propriedade: 26105014 - 21339 Lüneburg - Mittelfeld

Detalhes do equipamento

ca. 174 m² Wohnfläche

ca. 805 m² Erbpachtgrundstück

Restlaufzeit Erbbaurecht ca. 73 Jahre

Erbbauzins EUR 4.200,00 p.a.

Baujahr 1928

Kernsanierung 2009

Wohnhauserweiterung 2017

8 Zimmer, davon 5 Schlafzimmer

2 hochwertige Bäder

offene Einbauküche mit modernen Geräten

Holzdielen und Kaminofen

Badezimmer mit freistehender Badewanne

Vollkeller

Garage, Gartenhaus und Außenabstellraum

liebevoll angelegter Landschafts- und Architekturgarten

modernes Wasserspiel mit Gartenbrunnen und Wasserbecken

drei Terrassen, teilweise überdacht

ruhige und zugleich zentrale Wohnlage

Número da propriedade: 26105014 - 21339 Lüneburg - Mittelfeld

Tudo sobre a localização

Die Immobilie befindet sich im Stadtteil Mittelfeld, einer gewachsenen Wohnlage im Süden der Hansestadt Lüneburg. Der Stadtteil zeichnet sich durch eine gute Infrastruktur, kurze Wege des täglichen Bedarfs und eine verkehrsgünstige Anbindung aus.

Einkaufsmöglichkeiten, Supermärkte, Bäckereien, Ärzte, Apotheken sowie weitere Dienstleistungsangebote befinden sich in der näheren Umgebung und sind teilweise bequem zu Fuß oder mit dem Fahrrad erreichbar. Familien profitieren von einer guten Auswahl an Kindergärten, Schulen und Freizeitangeboten im Umfeld.

Die Lüneburger Innenstadt mit ihrer historischen Altstadt, vielfältigen Gastronomie, kulturellen Einrichtungen und attraktiven Einkaufsmöglichkeiten ist nur wenige Fahrminuten entfernt und auch mit dem Fahrrad oder öffentlichen Verkehrsmitteln gut erreichbar.

Die Verkehrsanbindung ist hervorragend: Der Bahnhof Lüneburg mit regelmäßigen Verbindungen nach Hamburg, Hannover und Uelzen sowie die Autobahn A39 und die Bundesstraßen B4 und B209 sind schnell erreichbar. Dadurch eignet sich die Lage insbesondere auch für Berufspendler in Richtung Hamburg und die umliegenden Wirtschaftsstandorte.

Zahlreiche Grünflächen, Sportanlagen und Naherholungsmöglichkeiten in der Umgebung bieten einen hohen Freizeit- und Erholungswert. Die Kombination aus guter Infrastruktur, kurzen Wegen und der Nähe zur Innenstadt macht Mittelfeld zu einem beliebten Wohnstandort für Singles, Paare, Familien und Senioren gleichermaßen.

Mittelfeld verbindet die Vorzüge urbanen Wohnens mit einer guten Erreichbarkeit und einem angenehmen Wohnumfeld – eine attraktive Lage innerhalb der Hansestadt Lüneburg.

Número da propriedade: 26105014 - 21339 Lüneburg - Mittelfeld

Outras informações

GELDWÄSCHE: Als Immobilienmaklerunternehmen ist die von Poll Immobilien GmbH nach § 2 Abs. 1 Nr. 14 und § 11 Abs. 1, 2 Geldwäschegesetz (GwG) dazu verpflichtet, bei der Begründung einer Geschäftsbeziehung die Identität des Vertragspartners festzustellen und zu überprüfen, bzw. sobald ein ernsthaftes Interesse an der Durchführung des Immobilienkaufvertrages besteht. Hierzu ist es erforderlich, dass wir nach § 11 Abs. 4 GwG die relevanten Daten Ihres Personalausweises festhalten (wenn Sie als natürliche Person handeln) – beispielsweise mittels einer Kopie. Bei einer juristischen Person benötigen wir eine Kopie des Handelsregisterauszugs, aus welchem der wirtschaftlich Berechtigte hervorgeht. Das Geldwäschegesetz sieht vor, dass der Makler die Kopien bzw. Unterlagen fünf Jahre aufbewahren muss. Als unser Vertragspartner haben Sie auch eine Mitwirkungspflicht nach § 11 Abs. 6 GwG.

HAFTUNG: Wir weisen darauf hin, dass die von uns weitergegebenen Objektinformationen, Unterlagen, Pläne etc. vom Verkäufer bzw. Vermieter stammen. Eine Haftung für die Richtigkeit oder Vollständigkeit der Angaben übernehmen wir daher nicht. Es obliegt daher unseren Kunden, die darin enthaltenen Objektinformationen und Angaben auf ihre Richtigkeit hin zu überprüfen. Alle Immobilienangebote sind freibleibend und vorbehaltlich Irrtümer, Zwischenverkauf- und Vermietung oder sonstiger Zwischenverwertung.

UNSER SERVICE FÜR SIE ALS EIGENTÜMER:

Planen Sie den Verkauf oder die Vermietung Ihrer Immobilie, so ist es für Sie wichtig, deren Marktwert zu kennen. Lassen Sie kostenfrei und unverbindlich den aktuellen Wert Ihrer Immobilie professionell durch einen unserer Immobilienspezialisten einschätzen. Unser bundesweites und internationales Netzwerk ermöglicht es uns, Verkäufer bzw. Vermieter und Interessenten bestmöglich zusammenzuführen.

Número da propriedade: 26105014 - 21339 Lüneburg - Mittelfeld

Pessoa de contacto

Para mais informações, queira contactar a sua pessoa de contacto:

Marco Heilenmann

Stresemannstraße 7, 21335 Lüneburg

Tel.: +49 4131 - 70 74 92 0

E-Mail: lueneburg@von-poll.com

Para o aviso de isenção de responsabilidade da von Poll Immobilien GmbH

www.von-poll.com