

Lüneburg

# Attraktive Erdgeschosswohnung mit Terrasse, Garten und eigenem Eingang

*Número da propriedade: 25105032*



[www.von-poll.com](http://www.von-poll.com)

**PREÇO DE COMPRA: 260.000 EUR • ÁREA: ca. 62,2 m<sup>2</sup> • QUARTOS: 2**

**Número da propriedade: 25105032 - 21335 Lüneburg**

- Numa vista geral
- O imóvel
- Dados energéticos
- Plantas dos pisos
- Uma primeira impressão
- Detalhes do equipamento
- Tudo sobre a localização
- Outras informações
- Pessoa de contacto

Número da propriedade: 25105032 - 21335 Lüneburg

## Numa vista geral

Número da propriedade	25105032	Preço de compra	260.000 EUR
Área	ca. 62,2 m <sup>2</sup>	Comissão para arrendatários	Käuferprovision beträgt 3,00 % (inkl. MwSt.) des beurkundeten Kaufpreises
Quartos	2	Móveis	Terraço, Jardim / uso partilhado, Cozinha embutida
Quartos	1		
Casas de banho	1		
Ano de construção	2003		
Tipo de estacionamento	2 x Lugar de estacionamento ao ar livre		

Número da propriedade: 25105032 - 21335 Lüneburg

## Dados energéticos

Sistemas de aquecimento	Sistema de aquecimento de um piso	Certificado Energético	Consumo energético final
Fonte de Energia	Gás	Procura final de energia	124.42 kWh/m <sup>2</sup> a
Certificado Energético válido até	18.02.2036	Classificação energética	D
Aquecimento	Gás	Ano de construção de acordo com o certificado energético	2002

Número da propriedade: 25105032 - 21335 Lüneburg

## O imóvel



Número da propriedade: 25105032 - 21335 Lüneburg

## O imóvel



Número da propriedade: 25105032 - 21335 Lüneburg

## O imóvel



FÜR SIE IN DEN BESTEN LAGEN

VP VON POLL  
IMMOBILIEN



Gern informieren wir  
Sie persönlich über weitere  
Details zur Immobilie.

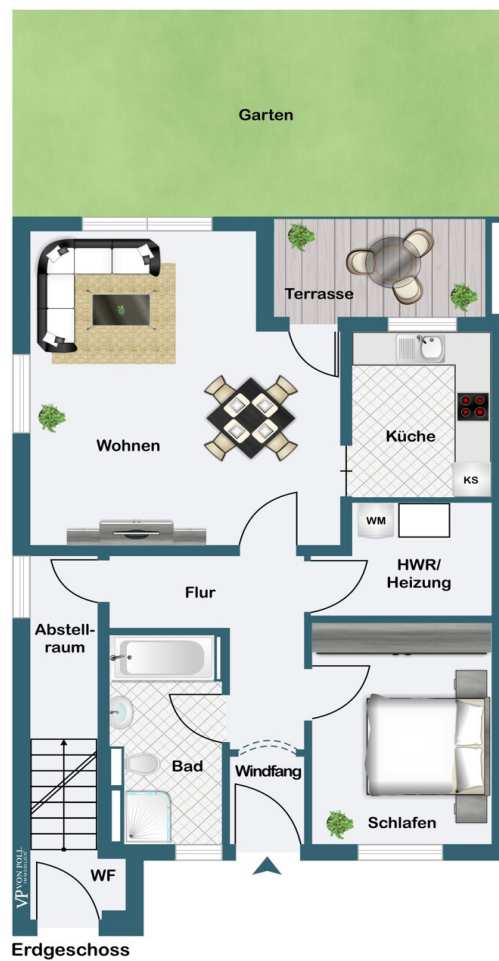
Vereinbaren Sie einen  
Besichtigungstermin:

T.: +49 (0)4131 - 70 74 92 0

[www.von-poll.com](http://www.von-poll.com)

Número da propriedade: 25105032 - 21335 Lüneburg

## Plantas dos pisos



Esta planta não é à escala. Os documentos foram-nos entregues pelo cliente. Por conseguinte, não podemos assumir qualquer responsabilidade pela exatidão das indicações.

**Número da propriedade: 25105032 - 21335 Lüneburg**

## Uma primeira impressão

Diese gepflegte Erdgeschosswohnung mit ca. 62 m<sup>2</sup> Wohnfläche überzeugt durch ihren angenehmen Haus-im-Haus-Charakter und ist sowohl zur Eigennutzung als auch als attraktive Kapitalanlage sofort verfügbar.

Ein eigener Eingang sorgt für Privatsphäre und ein unabhängiges Wohngefühl. Die gut geschnittene 2-Zimmer-Wohnung bietet einen hellen Wohn- und Essbereich mit direktem Zugang zur überdachten Terrasse und dem zugehörigen Gartenanteil — ideal für entspannte Stunden im Freien. Die vorhandene Einbauküche ist funktional ausgestattet und fügt sich harmonisch in das Wohnkonzept ein.

Das Tageslicht-Vollbad verfügt über ein Fenster und bietet eine komfortable Ausstattung. Besonders praktisch ist der separate Hauswirtschaftsraum innerhalb der Wohnung mit eigener Heizungsanlage sowie Anschluss für Waschmaschine und Trockner.

Zwei zugeordnete Stellplätze direkt am Haus sowie ein Gartenhaus als zusätzlicher Außenabstellraum runden dieses attraktive Angebot ab. Eine vielseitige Immobilie mit hoher Wohnqualität und sofortiger Nutzungsmöglichkeit.

**Número da propriedade: 25105032 - 21335 Lüneburg**

## Detalhes do equipamento

- ca. 62 m<sup>2</sup> Wohnfläche
- frei verfügbar – ideal für Eigennutzer oder Kapitalanleger
- gepflegter Zustand
- eigener Eingang (Haus-im-Haus-Charakter)
- 2 Zimmer
- überdachte Terrasse mit Gartenanteil
- Einbauküche
- Vollbad mit Fenster
- Hauswirtschaftsraum mit eigener Heizung
- Waschmaschinenanschluss
- zwei Stellplätze
- Gartenhaus als Abstellraum

**Número da propriedade: 25105032 - 21335 Lüneburg**

## Tudo sobre a localização

Der Lüneburger Stadtteil Rettmer zählt zu den gefragten Wohnlagen im Süden der Hansestadt und verbindet ruhiges, naturnahes Wohnen mit einer guten Anbindung an die Innenstadt. Geprägt von gepflegten Einfamilienhäusern, kleineren Wohnanlagen und viel Grün bietet Rettmer eine angenehme, gewachsene Wohnatmosphäre mit hohem Erholungswert.

Die Umgebung zeichnet sich durch ihre unmittelbare Nähe zu weitläufigen Wiesen, Feldern und Waldgebieten aus, die zu Spaziergängen, Fahrradtouren und vielfältigen Freizeitaktivitäten einladen. Gleichzeitig ist die Lüneburger Innenstadt mit ihrer historischen Altstadt, zahlreichen Einkaufsmöglichkeiten, Restaurants, Cafés sowie kulturellen Angeboten in wenigen Minuten erreichbar.

Alle Einrichtungen des täglichen Bedarfs wie Supermärkte, Bäckereien, Ärzte, Apotheken sowie Kindergärten und Schulen befinden sich in der näheren Umgebung oder sind schnell erreichbar. Eine gute Anbindung an den öffentlichen Nahverkehr sorgt für zusätzliche Mobilität, während die nahegelegenen Bundesstraßen eine zügige Verbindung in Richtung Hamburg und Umland ermöglichen.

Rettmer vereint damit die Vorzüge eines ruhigen Wohnumfeldes im Grünen mit der Infrastruktur und Lebensqualität der attraktiven Universitätsstadt Lüneburg — ideal für Familien, Berufspendler und alle, die stadtnah und dennoch entspannt wohnen möchten.

**Número da propriedade: 25105032 - 21335 Lüneburg**

## Outras informações

**GELDWÄSCHE:** Als Immobilienmaklerunternehmen ist die von Poll Immobilien GmbH nach § 2 Abs. 1 Nr. 14 und § 11 Abs. 1, 2 Geldwäschegesetz (GwG) dazu verpflichtet, bei der Begründung einer Geschäftsbeziehung die Identität des Vertragspartners festzustellen und zu überprüfen, bzw. sobald ein ernsthaftes Interesse an der Durchführung des Immobilienkaufvertrages besteht. Hierzu ist es erforderlich, dass wir nach § 11 Abs. 4 GwG die relevanten Daten Ihres Personalausweises festhalten (wenn Sie als natürliche Person handeln) – beispielsweise mittels einer Kopie. Bei einer juristischen Person benötigen wir eine Kopie des Handelsregisterauszugs, aus welchem der wirtschaftlich Berechtigte hervorgeht. Das Geldwäschegesetz sieht vor, dass der Makler die Kopien bzw. Unterlagen fünf Jahre aufbewahren muss. Als unser Vertragspartner haben Sie auch eine Mitwirkungspflicht nach § 11 Abs. 6 GwG.

**HAFTUNG:** Wir weisen darauf hin, dass die von uns weitergegebenen Objektinformationen, Unterlagen, Pläne etc. vom Verkäufer bzw. Vermieter stammen. Eine Haftung für die Richtigkeit oder Vollständigkeit der Angaben übernehmen wir daher nicht. Es obliegt daher unseren Kunden, die darin enthaltenen Objektinformationen und Angaben auf ihre Richtigkeit hin zu überprüfen. Alle Immobilienangebote sind freibleibend und vorbehaltlich Irrtümer, Zwischenverkauf- und Vermietung oder sonstiger Zwischenverwertung.

**UNSER SERVICE FÜR SIE ALS EIGENTÜMER:**

Planen Sie den Verkauf oder die Vermietung Ihrer Immobilie, so ist es für Sie wichtig, deren Marktwert zu kennen. Lassen Sie kostenfrei und unverbindlich den aktuellen Wert Ihrer Immobilie professionell durch einen unserer Immobilienspezialisten einschätzen. Unser bundesweites und internationales Netzwerk ermöglicht es uns, Verkäufer bzw. Vermieter und Interessenten

bestmöglich zusammenzuführen.

**Número da propriedade: 25105032 - 21335 Lüneburg**

## Pessoa de contacto

Para mais informações, queira contactar a sua pessoa de contacto:

Marco Heilenmann

---

Stresemannstraße 7, 21335 Lüneburg

Tel.: +49 4131 - 70 74 92 0

E-Mail: [lueneburg@von-poll.com](mailto:lueneburg@von-poll.com)

*Para o aviso de isenção de responsabilidade da von Poll Immobilien GmbH*

---

[www.von-poll.com](http://www.von-poll.com)