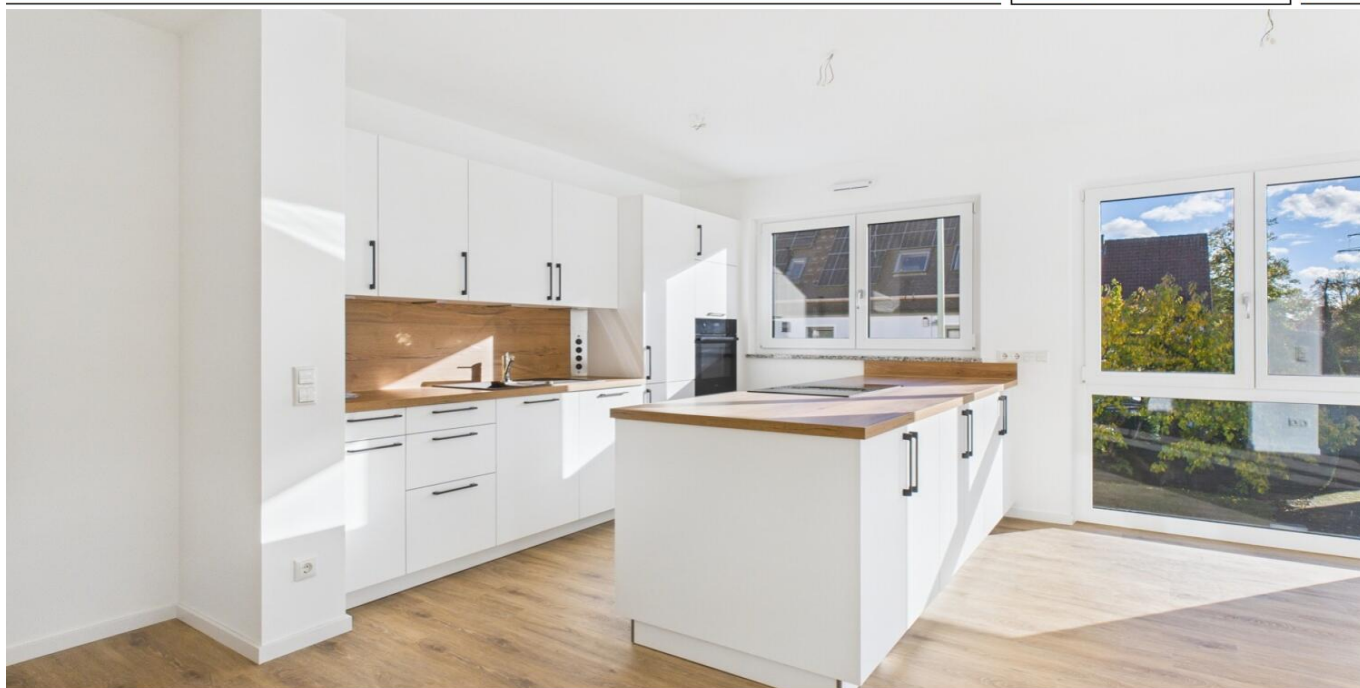


Stadtbergen / Leitershofen

# Offen-gestaltete 2-Zimmer-Wohnung mit Eckbalkon in Leitershofen

Número da propriedade: 26122020



[www.von-poll.com](http://www.von-poll.com)

PREÇO DO ALUGUEL: 1.300 EUR • ÁREA: ca. 79 m<sup>2</sup> • QUARTOS: 2

Número da propriedade: 26122020 - 86391 Stadtbergen / Leitershofen

- Numa vista geral
- O imóvel
- Dados energéticos
- Uma primeira impressão
- Detalhes do equipamento
- Tudo sobre a localização
- Outras informações
- Pessoa de contacto

Número da propriedade: 26122020 - 86391 Stadtbergen / Leitershofen

## Numa vista geral

Número da propriedade	26122020	Preço do aluguel	1.300 EUR
Área	ca. 79 m²	Custos adicionais	280 EUR
Disponibilidade	01.03.2026	Apartamento	Piso
Piso	1	Tipo de construção	Sólido
Quartos	2	Móveis	Cozinha embutida, Varanda
Quartos	1		
Casas de banho	1		
Ano de construção	2025		
Tipo de estacionamento	1 x Parque de estacionamento subterrâneo, 80 EUR (Arrendar)		

Número da propriedade: 26122020 - 86391 Stadtbergen / Leitershofen

## Dados energéticos

Sistemas de aquecimento	Aquecimento por chão radiante	Certificado Energético	Consumo energético final
Fonte de Energia	Eletricidade	Procura final de energia	16.00 kWh/m²a
Certificado Energético válido até	19.08.2035	Classificação energética	A+
Aquecimento	Elétrico	Ano de construção de acordo com o certificado energético	2025

Número da propriedade: 26122020 - 86391 Stadtbergen / Leitershofen

## O imóvel



Número da propriedade: 26122020 - 86391 Stadtbergen / Leitershofen

## O imóvel



**VP VON POLL**  
IMMOBILIEN

**Finden Sie  
Ihre Immobilie.**

Vorgemerkte Suchkunden  
erfahren frühzeitig von  
neuen Immobilienangeboten.

[www.von-poll.com](http://www.von-poll.com)

# Capital



**MAKLER-KOMPASS  
WOHNEN**

**Top-Makler Augsburg**



Höchstnote für  
**von Poll Immobilien**

Quelle: IIB Institut  
IM TEST: 4.288 Makler

HEFT 10/25  
GÜLTIG BIS: 10/26

Número da propriedade: 26122020 - 86391 Stadtbergen / Leitershofen

## O imóvel



VON POLL  
IMMOBILIEN

Hat dieses Objekt Ihr Interesse geweckt?

Sie wünschen weitere Impressionen?

Sie möchten die genaue Lage erfahren?

Wir senden Ihnen gern alle gewünschten Informationen zu.

Kontaktieren Sie uns unter:

**T.: 0821 50 89 06-21**

Shop Augsburg | Werbhausgasse 2, Eingang Bäckergasse | 86150 Augsburg | [augsburg@von-poll.com](mailto:augsburg@von-poll.com)

*Leading*  
REAL ESTATE  
COMPANIES  
IN THE WORLD

[www.von-poll.com/augsburg](http://www.von-poll.com/augsburg)

Número da propriedade: 26122020 - 86391 Stadtbergen / Leitershofen

## Uma primeira impressão

Diese moderne Neubauwohnung im Erstbezug verspricht ein komfortables Wohnerlebnis in einem zeitgemäßen Ambiente. Auf etwa 79?m<sup>2</sup> Wohnfläche verteilen sich zwei großzügige Zimmer, die dank der großen Fensterfronten viel Tageslicht bieten. Die hellen Räume schaffen eine angenehme Wohnatmosphäre, die zum Verweilen einlädt und durch die offene Gestaltung besonders großzügig wirken.

Ein besonderes Merkmal dieser Wohnung ist der große Eckbalkon zur Gartenseite, der den Wohnraum nach außen erweitert und zu entspannten Stunden im Freien einlädt. Der offen gestaltete Wohn- und Essbereich wird durch eine hochwertige Einbauküche ergänzt, die sich harmonisch in das moderne Raumkonzept einfügt und keine Wünsche offenlässt. Die Raumaufteilung wurde so optimiert, dass sie sowohl Komfort als auch Funktionalität gewährleistet.

Die Wohnung ist sofort bezugsfertig und eignet sich ideal für alle, die einen Erstbezug in ruhiger, aber gut angebundener Lage suchen. Sie befindet sich in einer beliebten Wohngegend, die sowohl die Annehmlichkeiten des städtischen Lebens als auch die Ruhe eines zurückgezogenen Wohnumfelds bietet. Einkaufsmöglichkeiten, Restaurants und die Anbindung an den öffentlichen Nahverkehr sind in wenigen Minuten zu Fuß erreichbar, was die Lage besonders attraktiv für Berufstätige, Paare und Ruhesuchende macht.

Ein Tiefgaragenstellplatz steht Ihnen für zuzüglich 80 € im Monat zur Verfügung und rundet das komfortable Gesamtangebot dieser hochwertigen Neubauwohnung ideal ab.

Diese Wohnung ist eine hervorragende Wahl für alle, die modernes Wohnen mit stilvollem Ambiente und praktischer Lage verbinden möchten. Wir freuen uns auf Ihre Anfrage!



Número da propriedade: 26122020 - 86391 Stadtbergen / Leitershofen

## Detalhes do equipamento

- im 1. OG
- ruhige und beliebte Lage
- großzügige Raumaufteilung
- hochwertige Einbauküche
- helle Räume
- große Fenster mit ausziehbaren/arretierbaren Fliegengittern
- Eckbalkon (7 m²)
- Fußbodenheizung
- elegantes Badezimmer mit Handtuchwärmer und Regendusche
- Gegensprechanlage
- Glasfaserbox/-Anschluss
- Heizung/Warmwasser über Wärmepumpe
- elektrische Jalousien
- Tiefgaragenstellplatz für zzgl. 80 €/ Monat
- Wallbox-Installation kurzfristig möglich
- Abstellraum (ca. 3 m²) in der Wohnung
- großer Kellerraum (ca. 7 m²)
- großzügige Nebenräume z.B. für Fahrräder
- Mietbeginn 01.03.2026

**Número da propriedade: 26122020 - 86391 Stadtbergen / Leitershofen**

## Tudo sobre a localização

Leitershofen ist ein begehrter Ortsteil der Stadt Stadtbergen, westlich von Augsburg gelegen. Die ruhige, grüne Umgebung kombiniert mit der hervorragenden Anbindung an die Stadt macht diesen Standort besonders attraktiv.

Der charmante Ortsteil zeichnet sich durch eine gewachsene Wohnstruktur, viel Natur und eine hohe Lebensqualität aus. Zahlreiche Spazier- und Radwege, die Nähe zum Naturpark Westliche Wälder sowie vielfältige Freizeitmöglichkeiten schaffen ideale Bedingungen für naturnahes Wohnen.

Die Augsburger Innenstadt ist in wenigen Fahrminuten mit dem Auto oder über die gut angebundene Bus- und Straßenbahnverbindung bequem erreichbar. Auch Einkaufsmöglichkeiten, Schulen, Kindergärten und ärztliche Versorgung befinden sich in direkter Umgebung oder im benachbarten Stadtbergen-Zentrum.

Leitershofen vereint ruhiges Wohnen im Grünen mit den Vorzügen der Stadt – ein idealer Standort für alle, die urbanes Leben und naturnahe Umgebung miteinander verbinden möchten.

Número da propriedade: 26122020 - 86391 Stadtbergen / Leitershofen

## Outras informações

Es liegt ein Energiebedarfsausweis vor.

Dieser ist gültig bis 19.8.2035.

Endenergiebedarf beträgt 16.00 kwh/(m<sup>2</sup>\*a).

Wesentlicher Energieträger der Heizung ist Strom.

Das Baujahr des Objekts lt. Energieausweis ist 2025.

Die Energieeffizienzklasse ist A+.

GELDWÄSCHE: Als Immobilienmaklerunternehmen ist die von Poll Immobilien GmbH nach § 2 Abs. 1 Nr. 14 und § 11 Abs. 1, 2 Geldwäschegesetz (GwG) dazu verpflichtet, bei der Begründung einer Geschäftsbeziehung die Identität des Vertragspartners festzustellen und zu überprüfen, bzw. sobald ein ernsthaftes Interesse an der Durchführung des Immobilienkaufvertrages besteht. Hierzu ist es erforderlich, dass wir nach § 11 Abs. 4 GwG die relevanten Daten Ihres Personalausweises festhalten (wenn Sie als natürliche Person handeln) – beispielsweise mittels einer Kopie. Bei einer juristischen Person benötigen wir eine Kopie des Handelsregistrauszugs, aus welchem der wirtschaftlich Berechtigte hervorgeht. Das Geldwäschegesetz sieht vor, dass der Makler die Kopien bzw. Unterlagen fünf Jahre aufbewahren muss. Als unser Vertragspartner haben Sie auch eine Mitwirkungspflicht nach § 11 Abs. 6 GwG.

HAFTUNG: Wir weisen darauf hin, dass die von uns weitergegebenen Objektinformationen, Unterlagen, Pläne etc. vom Verkäufer bzw. Vermieter stammen. Eine Haftung für die Richtigkeit oder Vollständigkeit der Angaben übernehmen wir daher nicht. Es obliegt daher unseren Kunden, die darin enthaltenen Objektinformationen und Angaben auf ihre Richtigkeit hin zu überprüfen. Alle Immobilienangebote sind freibleibend und vorbehaltlich Irrtümer, Zwischenverkauf- und Vermietung oder sonstiger Zwischenverwertung.

### UNSER SERVICE FÜR SIE ALS EIGENTÜMER:

Planen Sie den Verkauf oder die Vermietung Ihrer Immobilie, so ist es für Sie wichtig, deren Marktwert zu kennen. Lassen Sie kostenfrei und unverbindlich den aktuellen Wert Ihrer Immobilie professionell durch einen unserer Immobilienspezialisten einschätzen. Unser bundesweites und internationales Netzwerk ermöglicht es uns, Verkäufer bzw. Vermieter und Interessenten bestmöglich zusammenzuführen.

Número da propriedade: 26122020 - 86391 Stadtbergen / Leitershofen

## Pessoa de contacto

Para mais informações, queira contactar a sua pessoa de contacto:

Gabriele Gräf

---

Werbhausgasse 2 / Eingang Bäckergerasse, 86150 Augsburg

Tel.: +49 821 - 50 89 062 1

E-Mail: [augsburg@von-poll.com](mailto:augsburg@von-poll.com)

*Para o aviso de isenção de responsabilidade da von Poll Immobilien GmbH*

---

[www.von-poll.com](http://www.von-poll.com)