

Gersthofen – Gersthofen

Großzügiges Penthouse in gefragter Lage

Número da propriedade: 25122146



www.von-poll.com

PREÇO DO ALUGUEL: 1.556 EUR • ÁREA: ca. 124,5 m² • QUARTOS: 3

Número da propriedade: 25122146 - 86368 Gersthofen – Gersthofen

- Numa vista geral
- O imóvel
- Dados energéticos
- Uma primeira impressão
- Detalhes do equipamento
- Tudo sobre a localização
- Outras informações
- Pessoa de contacto

Número da propriedade: 25122146 - 86368 Gersthofen – Gersthofen

Numa vista geral

Número da propriedade	25122146
Área	ca. 124,5 m²
Piso	2
Quartos	3
Quartos	2
Casas de banho	1
Ano de construção	2014
Tipo de estacionamento	1 x Parque de estacionamento subterrâneo, 55 EUR (Arrendar)

Preço do aluguel	1.556 EUR
Custos adicionais	330 EUR
Tipo de construção	Sólido
Móveis	WC de hóspedes

Número da propriedade: 25122146 - 86368 Gersthofen – Gersthofen

Dados energéticos

Sistemas de aquecimento	Aquecimento por chão radiante	Certificado Energético	Consumo energético final
Fonte de Energia	Pellet	Procura final de energia	71.80 kWh/m²a
Certificado Energético válido até	01.03.2026	Classificação energética	B
Aquecimento	Pellet-Fuelled	Ano de construção de acordo com o certificado energético	2014

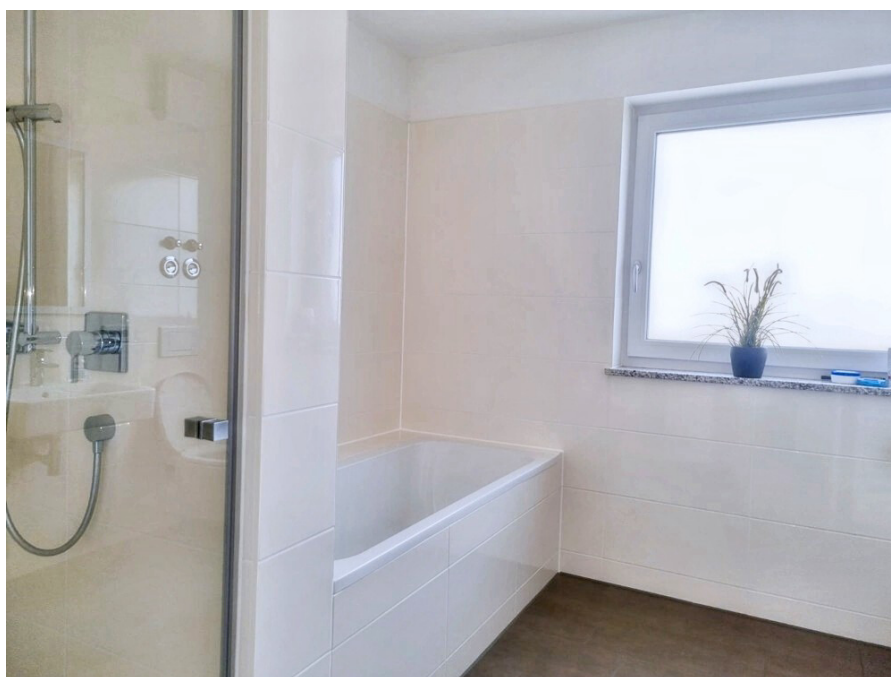
Número da propriedade: 25122146 - 86368 Gersthofen – Gersthofen

O imóvel



Número da propriedade: 25122146 - 86368 Gersthofen – Gersthofen

O imóvel



Número da propriedade: 25122146 - 86368 Gersthofen – Gersthofen

O imóvel



Capital



**MAKLER-KOMPASS
WOHNEN**

Top-Makler Augsburg



Höchstnote für
von Poll Immobilien

Quelle: IIB Institut
IM TEST: 4.288 Makler

HEFT 10/25
GÜLTIG BIS: 10/26

Número da propriedade: 25122146 - 86368 Gersthofen – Gersthofen

O imóvel



VP VON POLL IMMOBILIEN

Finden Sie Ihre Immobilie.

Vorgemerkte Suchkunden erfahren frühzeitig von neuen Immobilienangeboten.

www.von-poll.com

VP VON POLL IMMOBILIEN

Hat dieses Objekt Ihr Interesse geweckt?
Sie wünschen weitere Impressionen?
Sie möchten die genaue Lage erfahren?

Wir senden Ihnen gern alle gewünschten Informationen zu.
Kontaktieren Sie uns unter:

T.: 0821 50 89 06-21

Shop Augsburg | Werbhausgasse 2, Eingang Bäckergergasse | 86150 Augsburg | augsburg@von-poll.com

Leading REAL ESTATE COMPANIES IN THE WORLD®

www.von-poll.com/augsburg

Número da propriedade: 25122146 - 86368 Gersthofen – Gersthofen

Uma primeira impressão

Diese stilvolle 3-Zimmer-Penthousewohnung befindet sich in ruhiger und begehrter Wohnlage von Gersthofen, in einer modernen Wohnanlage, die 2014 erbaut wurde.

Das Penthouse ist bequem über den Aufzug erreichbar und überzeugt durch einen modernen Grundriss, eine hochwertige Ausstattung sowie eine sonnige Dachterrasse.

Der Mittelpunkt der Wohnung ist der helle Wohn- und Essbereich mit zahlreichen bodentiefen Fenstern, die für ein besonders angenehmes Wohnambiente sorgen. Die geschmackvolle, offene Einbauküche, die auf Wunsch gegen eine Ablöse übernommen werden kann, fügt sich harmonisch in den Wohnbereich ein.

Zwei gut geschnittene Zimmer, ein großzügiges Bad mit Wanne, Dusche und WC sowie ein separates Gäste-WC runden das Raumangebot ab.

Ein besonderes Highlight dieser Immobilie ist die weitläufige, teilweise überdachte Dachterrasse – der perfekte Ort zum Entspannen und Genießen sonniger Stunden.

Überzeugen Sie sich selbst von den Vorzügen dieser Immobilie.

Número da propriedade: 25122146 - 86368 Gersthofen – Gersthofen

Detalhes do equipamento

- beliebte Lage
- gute Infrastruktur
- Aufzug direkt in die Wohnung
- hochwertige Ausstattung
- ideale Raumaufteilung
- lichtdurchflutete Räumlichkeiten
- bodentiefe Fensterfront
- offener Kochbereich
- Einbauküche gegen Ablöse
- Tageslichtbadezimmer mit Wanne, Dusche, WC und Waschmaschinenanschluss
- Gäste-WC
- große Garderobe
- teilweise überdachter Dachterrasse
- Fußbodenheizung
- Garagenstellplatz (zzgl. 55,-- € mtl.)
- Mietbeginn nach Vereinbarung

Número da propriedade: 25122146 - 86368 Gersthofen – Gersthofen

Tudo sobre a localização

Gersthofen gehört zu den schönsten Städtchen im bayerisch-schwäbischen Landkreis Augsburg und grenzt unmittelbar an die Stadt Augsburg.

Mit seinen ca. 20.000 Einwohnern ist Gersthofen ein beliebter Wohnstandort und verfügt zudem über eine sehr gute Infrastruktur, wie eine internationale Schule, Ärzte und Apotheken, das City Center mit vielen Einkaufsmöglichkeiten, das Freibad, Sportplatz und vieles mehr. Das Objekt liegt nur wenige Minuten vom Lech, den Lechauen und dem Naherholungsgebiet "Westliche Wälder" entfernt und garantiert somit pure Entspannung.

Die angrenzende Lage zu Augsburg und die Nähe zur A 8 garantieren eine sehr gute Verkehrsanbindung nach München, Ulm, Stuttgart oder ins Allgäu sowie in Richtung Nürnberg.

Gersthofen hat einen Bahnhof an der Bahnstrecke Nürnberg–Augsburg. Vom Bahnhof Gersthofen gibt es in der Regel stündliche Verbindungen nach Augsburg, München und Donauwörth. Zusätzlich fährt die Buslinie 512 von Gersthofen über Hirblingen, Täferlingen, Neusäß und Augsburg West nach Steppach.

Número da propriedade: 25122146 - 86368 Gersthofen – Gersthofen

Outras informações

Es liegt ein Energiebedarfsausweis vor.

Dieser ist gültig bis 1.3.2026.

Endenergiebedarf beträgt 71.80 kwh/(m²*a).

Wesentlicher Energieträger der Heizung ist Pellet.

Das Baujahr des Objekts lt. Energieausweis ist 2014.

Die Energieeffizienzklasse ist B.

HAFTUNG: Wir weisen darauf hin, dass die von uns weitergegebenen Objektinformationen, Unterlagen, Pläne etc. vom Verkäufer bzw. Vermieter stammen. Eine Haftung für die Richtigkeit oder Vollständigkeit der Angaben übernehmen wir daher nicht. Es obliegt daher unseren Kunden, die darin enthaltenen Objektinformationen und Angaben auf ihre Richtigkeit hin zu überprüfen. Alle Immobilienangebote sind freibleibend und vorbehaltlich Irrtümer, Zwischenverkauf- und Vermietung oder sonstiger Zwischenverwertung.

UNSER SERVICE FÜR SIE ALS EIGENTÜMER:

Planen Sie den Verkauf oder die Vermietung Ihrer Immobilie, so ist es für Sie wichtig, deren Marktwert zu kennen. Lassen Sie kostenfrei und unverbindlich den aktuellen Wert Ihrer Immobilie professionell durch einen unserer Immobilienspezialisten einschätzen. Unser bundesweites und internationales Netzwerk ermöglicht es uns, Verkäufer bzw. Vermieter und Interessenten bestmöglich zusammenzuführen.

Número da propriedade: 25122146 - 86368 Gersthofen – Gersthofen

Pessoa de contacto

Para mais informações, queira contactar a sua pessoa de contacto:

Gabriele Gräf

Werbhausgasse 2 / Eingang Bäckergergasse, 86150 Augsburg

Tel.: +49 821 - 50 89 062 1

E-Mail: augsburg@von-poll.com

Para o aviso de isenção de responsabilidade da von Poll Immobilien GmbH

www.von-poll.com