

Stadtbergen / Leitershofen - Stadtbergen

Über den Dächern von Leitershofen

Número da propriedade: 25122066



www.von-poll.com

PREÇO DE COMPRA: 330.000 EUR • ÁREA: ca. 95 m² • QUARTOS: 4

Número da propriedade: 25122066 - 86391 Stadtbergen / Leitershofen - Stadtbergen

- Numa vista geral**
- O imóvel**
- Dados energéticos**
- Uma primeira impressão**
- Detalhes do equipamento**
- Tudo sobre a localização**
- Outras informações**
- Pessoa de contacto**

Número da propriedade: 25122066 - 86391 Stadtbergen / Leitershofen - Stadtbergen

Numa vista geral

Número da propriedade	25122066	Preço de compra	330.000 EUR
Área	ca. 95 m ²	Comissão para arrendatários	Käuferprovision beträgt 3,57 % (inkl. MwSt.) des beurkundeten Kaufpreises
Piso	3	Tipo de construção	Sólido
Quartos	4	Móveis	Lareira, Jardim / uso partilhado, Cozinha embutida
Quartos	3		
Casas de banho	1		
Ano de construção	1955		
Tipo de estacionamento	1 x Lugar de estacionamento ao ar livre, 15000 EUR (Venda)		

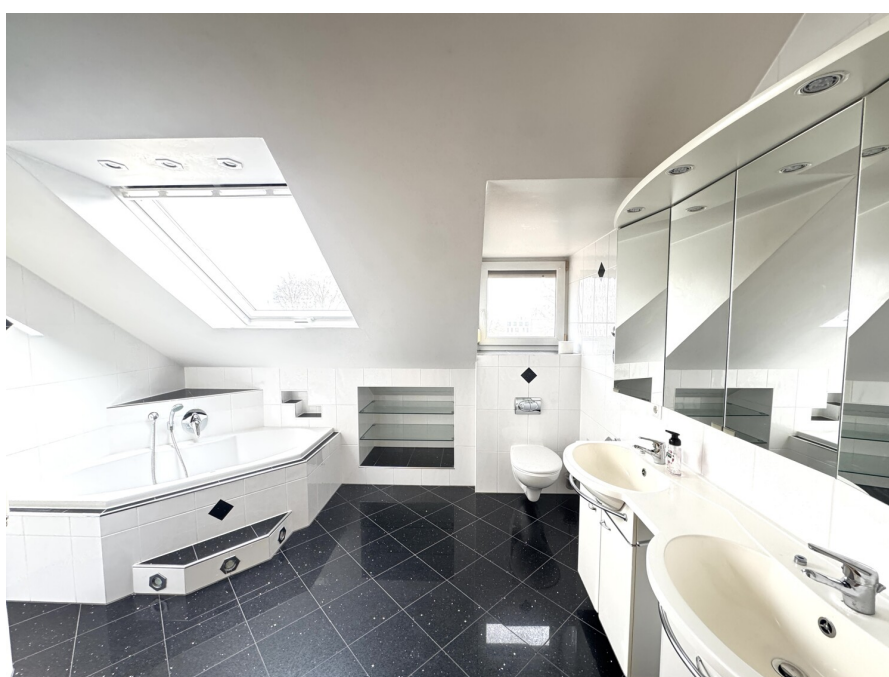
Número da propriedade: 25122066 - 86391 Stadtbergen / Leitershofen - Stadtbergen

Dados energéticos

Sistemas de aquecimento	Aquecimento central	Certificado Energético	Certificado de consumo de energia
Fonte de Energia	Gás	Consumo final de energia	107.77 kWh/m ² a
Certificado Energético válido até	25.09.2027	Classificação energética	D
Aquecimento	Gás	Ano de construção de acordo com o certificado energético	1955

Número da propriedade: 25122066 - 86391 Stadtbergen / Leitershofen - Stadtbergen

O imóvel



Número da propriedade: 25122066 - 86391 Stadtbergen / Leitershofen - Stadtbergen

O imóvel



Número da propriedade: 25122066 - 86391 Stadtbergen / Leitershofen - Stadtbergen

O imóvel



Número da propriedade: 25122066 - 86391 Stadtbergen / Leitershofen - Stadtbergen

O imóvel



Número da propriedade: 25122066 - 86391 Stadtbergen / Leitershofen - Stadtbergen

O imóvel



Número da propriedade: 25122066 - 86391 Stadtbergen / Leitershofen - Stadtbergen

O imóvel



VP VON POLL
IMMOBILIEN

**Finden Sie
Ihre Immobilie.**

Vorgemerkte Suchkunden
erfahren frühzeitig von
neuen Immobilienangeboten.

www.von-poll.com

Capital

MAKLER-KOMPASS
WOHNEN

Top-Makler Augsburg



Höchstnote für
von Poll Immobilien

Quelle: IIB Institut
IM TEST: 4.288 Makler

HEFT 10/25
GÜLTIG BIS: 10/26

Número da propriedade: 25122066 - 86391 Stadtbergen / Leitershofen - Stadtbergen

O imóvel



Hat dieses Objekt Ihr Interesse geweckt?

Sie wünschen weitere Impressionen?

Sie möchten die genaue Lage erfahren?

Wir senden Ihnen gern alle gewünschten Informationen zu.

Kontaktieren Sie uns unter:

T.: 0821 50 89 06-21

Shop Augsburg | Werbhausgasse 2, Eingang Bäckergasse | 86150 Augsburg | augsburg@von-poll.com

Leading REAL ESTATE
COMPANIES
OF THE WORLD

www.von-poll.com/augsburg

Número da propriedade: 25122066 - 86391 Stadtbergen / Leitershofen - Stadtbergen

Uma primeira impressão

Diese Wohnung überzeugt durch die angenehme Wohnlage und die familienfreundliche Raumaufteilung mit vier gut geschnittenen Zimmern.

Das großzügige Bad bietet sowohl Badewanne als auch eine separate Dusche - und ein Plus für den Alltag: zwei Waschbecken.

Im offenen Wohn-und Essbereich mit angrenzender Einbauküche bildet der Kamin das Herzstück und sorgt für gemütliche Momente.

Ein Stellplatz rundet das Angebot ab.

**Die Wohnung wird in Kürze bezugsfrei.
Vereinbaren Sie gerne einen Besichtigungstermin.**

Número da propriedade: 25122066 - 86391 Stadtbergen / Leitershofen - Stadtbergen

Detalhes do equipamento

- Einbauküche
- großes Badezimmer mit Badewanne und Dusche, zwei Waschbecken
- Kamin
- großer Dachboden (weitere Nutzfläche)
- verkehrsgünstige Lage
- ideal für Pendler: B 17 schnell erreichbar
- gepflegtes Haus, angenehme Hausgemeinschaft
- Stellplatz (zzgl. 15.000 €)

Número da propriedade: 25122066 - 86391 Stadtbergen / Leitershofen - Stadtbergen

Tudo sobre a localização

Diese schöne Wohnung liegt in dem ruhigen Viertel Elmer-Fryar-Circle im beliebten Ortsteil Stadtbergen. Der Sheridan-Park, als auch die Westlichen Wälder sind fußläufig zu erreichen und somit hervorragend für sonnige Spaziergänge. Innerhalb von 50 m finden Sie einen für Kinder sehr attraktiven Spielplatz.

Stadtbergen grenzt im Westen an Augsburg und ist mit seinen rund 15.000 Einwohnern die fünftgrößte Stadt des Landkreises.

Schulen und Kindergärten, Einkaufsmöglichkeiten und sämtliche Einrichtungen des täglichen Bedarfs findet man in bequemer Reichweite.

Durch die sehr zentrale Lage haben Sie eine hervorragende Verkehrsanbindung sowohl mit dem Auto als auch mit den öffentlichen Verkehrsmitteln:

Die B17 und die B300 sind ca. 700m entfernt. Bereits nach 10 Minuten sind Sie auf der A8.

Die Haltestelle der Straßenbahnlinie 3 (ca. 300 m entfernt) ist fußläufig in wenigen Minuten zu erreichen. Mit der Straßenbahn gelangen Sie in ca. 15 Minuten in die Augsburger Innenstadt.

Zum Uniklinikum benötigen Sie nur 7 Minuten mit dem Auto.

Número da propriedade: 25122066 - 86391 Stadtbergen / Leitershofen - Stadtbergen

Outras informações

GELDWÄSCHE: Als Immobilienmaklerunternehmen ist die von Poll Immobilien GmbH nach § 2 Abs. 1 Nr. 14 und § 11 Abs. 1, 2 Geldwäschegesetz (GwG) dazu verpflichtet, bei der Begründung einer Geschäftsbeziehung die Identität des Vertragspartners festzustellen und zu überprüfen, bzw. sobald ein ernsthaftes Interesse an der Durchführung des Immobilienkaufvertrages besteht. Hierzu ist es erforderlich, dass wir nach § 11 Abs. 4 GwG die relevanten Daten Ihres Personalausweises festhalten (wenn Sie als natürliche Person handeln) – beispielsweise mittels einer Kopie. Bei einer juristischen Person benötigen wir eine Kopie des Handelsregisterauszugs, aus welchem der wirtschaftlich Berechtigte hervorgeht. Das Geldwäschegesetz sieht vor, dass der Makler die Kopien bzw. Unterlagen fünf Jahre aufbewahren muss. Als unser Vertragspartner haben Sie auch eine Mitwirkungspflicht nach § 11 Abs. 6 GwG.

HAFTUNG: Wir weisen darauf hin, dass die von uns weitergegebenen Objektinformationen, Unterlagen, Pläne etc. vom Verkäufer bzw. Vermieter stammen. Eine Haftung für die Richtigkeit oder Vollständigkeit der Angaben übernehmen wir daher nicht. Es obliegt daher unseren Kunden, die darin enthaltenen Objektinformationen und Angaben auf ihre Richtigkeit hin zu überprüfen. Alle Immobilienangebote sind freibleibend und vorbehaltlich Irrtümer, Zwischenverkauf- und Vermietung oder sonstiger Zwischenverwertung.

UNSER SERVICE FÜR SIE ALS EIGENTÜMER:

Planen Sie den Verkauf oder die Vermietung Ihrer Immobilie, so ist es für Sie wichtig, deren Marktwert zu kennen. Lassen Sie kostenfrei und unverbindlich den aktuellen Wert Ihrer Immobilie professionell durch einen unserer Immobilienspezialisten einschätzen. Unser bundesweites und internationales Netzwerk ermöglicht es uns, Verkäufer bzw. Vermieter und Interessenten bestmöglich zusammenzuführen.

Número da propriedade: 25122066 - 86391 Stadtbergen / Leitershofen - Stadtbergen

Pessoa de contacto

Para mais informações, queira contactar a sua pessoa de contacto:

Gabriele Gräf

Werbhausgasse 2 / Eingang Bäckergerasse, 86150 Augsburg

Tel.: +49 821 - 50 89 062 1

E-Mail: augsburg@von-poll.com

Para o aviso de isenção de responsabilidade da von Poll Immobilien GmbH

www.von-poll.com