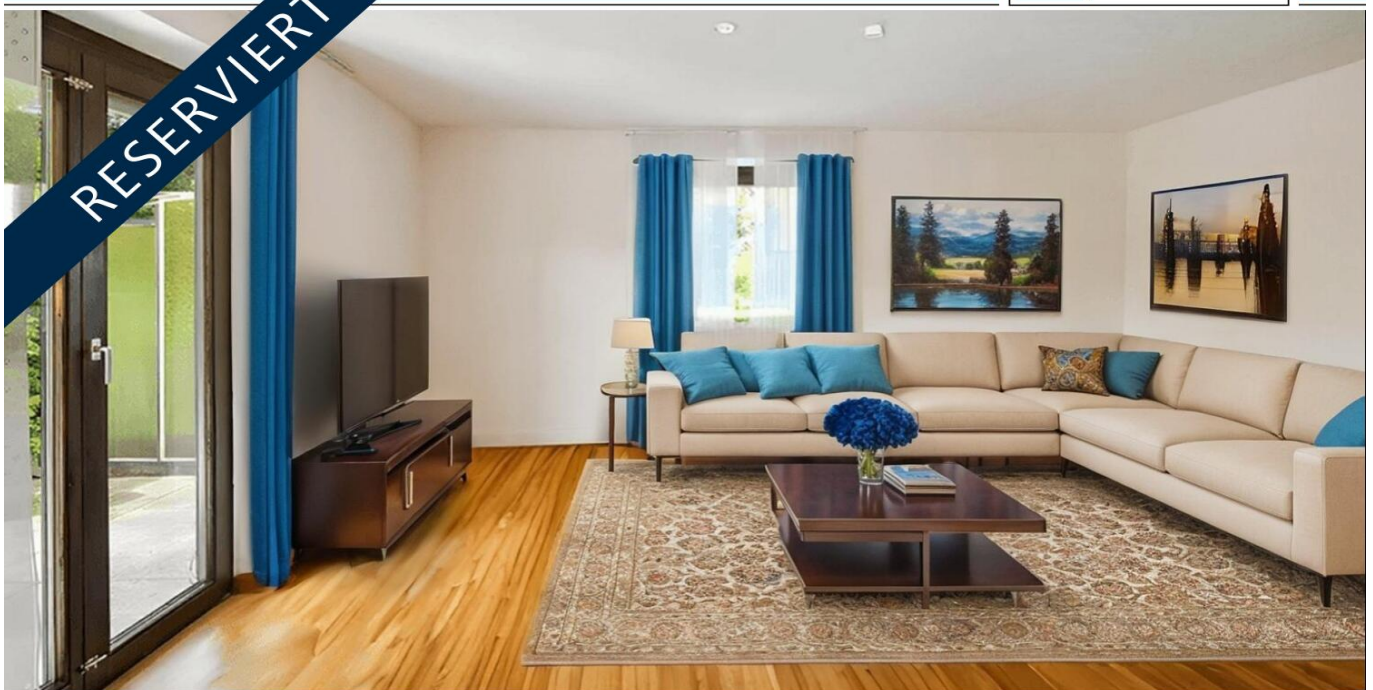


Kissing

RESERVIERT: Flexibel nutzbares Ein- bis Zweifamilienhaus in attraktiver Lage

Número da propriedade: 25122015



www.von-poll.com

PREÇO DE COMPRA: 585.000 EUR • ÁREA: ca. 124,2 m² • QUARTOS: 5 • ÁREA DO TERRENO: 602 m²

Número da propriedade: 25122015 - 86438 Kissing

- Numa vista geral
- O imóvel
- Dados energéticos
- Uma primeira impressão
- Detalhes do equipamento
- Tudo sobre a localização
- Outras informações
- Pessoa de contacto

Número da propriedade: 25122015 - 86438 Kissing

Numa vista geral

Número da propriedade	25122015	Preço de compra	585.000 EUR
Área	ca. 124,2 m ²	Natureza	Casa unifamiliar / Moradia
Forma do telhado	Telhado de sela	Comissão para arrendatários	Käuferprovision beträgt 3,57 % (inkl. MwSt.) des beurkundeten Kaufpreises
Quartos	5	Tipo de construção	Sólido
Quartos	3	Móveis	Cozinha embutida
Casas de banho	2		
Ano de construção	1959		
Tipo de estacionamento	2 x Garagem		

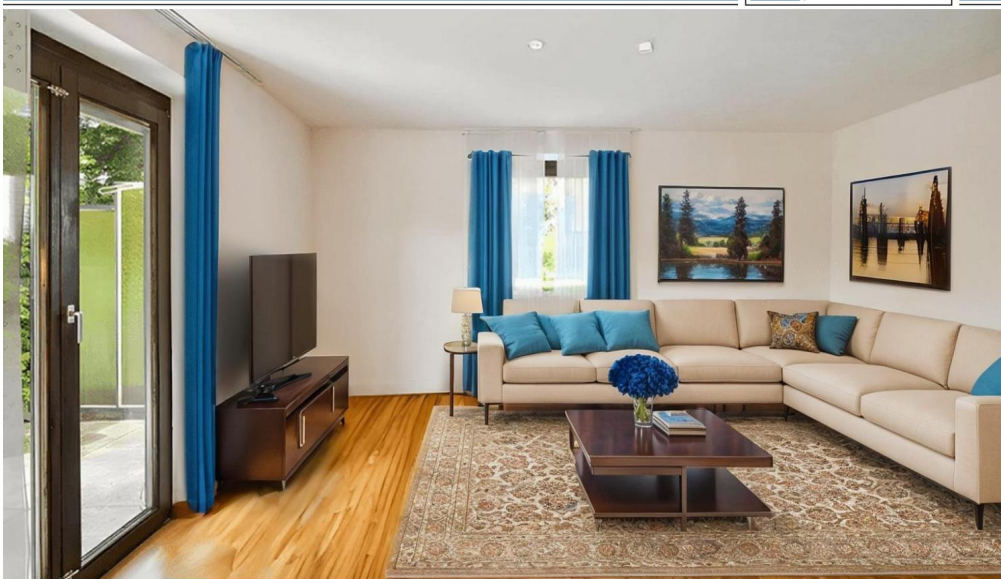
Número da propriedade: 25122015 - 86438 Kissing

Dados energéticos

Sistemas de aquecimento	Sistema de aquecimento de um piso	Certificado Energético	Consumo energético final
Fonte de Energia	Electro	Procura final de energia	198.70 kWh/m ² a
Certificado Energético válido até	08.09.2032	Classificação energética	F
Aquecimento	Elétrico	Ano de construção de acordo com o certificado energético	1959

Número da propriedade: 25122015 - 86438 Kissing

O imóvel



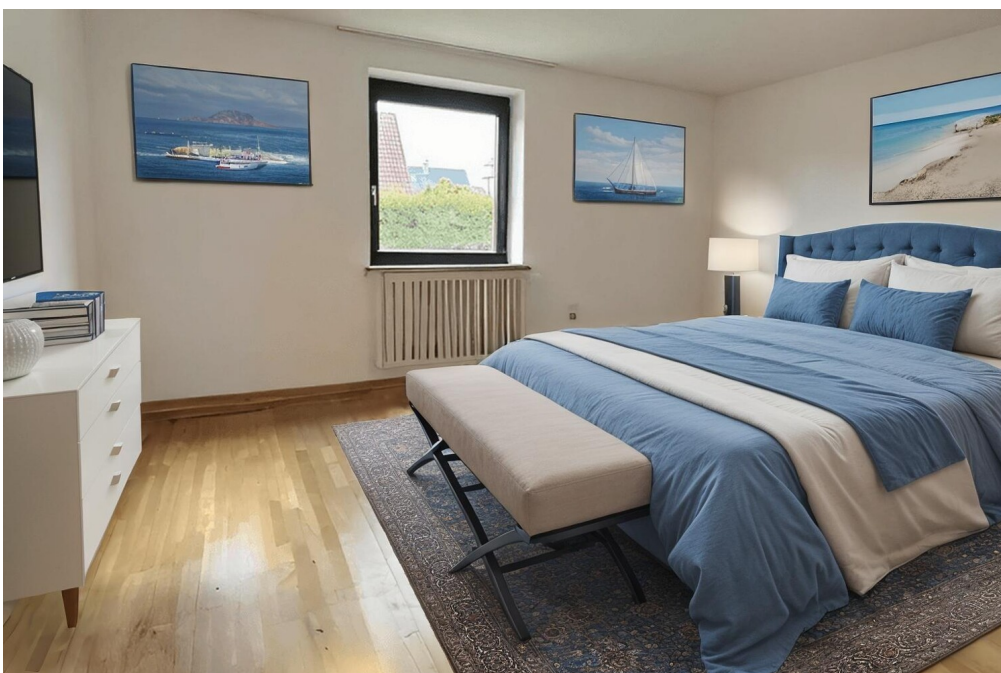
www.von-poll.com



www.von-poll.com

Número da propriedade: 25122015 - 86438 Kissing

O imóvel



Número da propriedade: 25122015 - 86438 Kissing

O imóvel



Número da propriedade: 25122015 - 86438 Kissing

O imóvel



**VP VON POLL
IMMOBILIEN**

**Finden Sie
Ihre Immobilie.**

Vorgemerkte Suchkunden
erfahren frühzeitig von
neuen Immobilienangeboten.

www.von-poll.com

Capital



**MAKLER-KOMPASS
WOHNEN**

Top-Makler Augsburg



Höchstnote für
von Poll Immobilien

Quelle: IIB Institut
IM TEST: 4.288 Makler

HEFT 10/25
GÜLTIG BIS: 10/26

Número da propriedade: 25122015 - 86438 Kissing

O imóvel



Hat dieses Objekt Ihr Interesse geweckt?
Sie wünschen weitere Impressionen?
Sie möchten die genaue Lage erfahren?

Wir senden Ihnen gern alle gewünschten Informationen zu.
Kontaktieren Sie uns unter:

T.: 0821 50 89 06-21

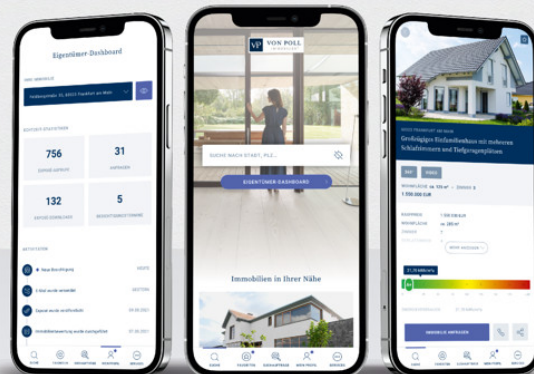
Shop Augsburg | Werbhausgasse 2, Eingang Bäckerstraße | 86150 Augsburg | augsburg@von-poll.com

Leading
REAL ESTATE
COMPANIES
IN THE WORLD

www.von-poll.com/augsburg

Jetzt neu: die VON POLL IMMOBILIEN-App

SUCHAUFRÄGE, IMMOBILIENBEWERTUNGEN,
EIGENTÜMER-DASHBOARDS UND VIELES MEHR



Número da propriedade: 25122015 - 86438 Kissing

Uma primeira impressão

Diese charmante Immobilie besticht durch eine durchdachte Raumaufteilung und einen liebevoll angelegten Garten mit sonniger Terrasse.

Ob als Einfamilienhaus, Zweifamilienhaus oder für ein harmonisches Mehrgenerationenwohnen – hier eröffnen sich Ihnen vielseitige Nutzungsmöglichkeiten, die sich ideal an Ihre individuellen Lebenskonzepte anpassen.

Das Erdgeschoss empfängt Sie mit einer einladenden Atmosphäre. Neben dem offenen Wohn- und Kochbereich steht Ihnen hier ein gut geschnittenes Schlafzimmer sowie ein Bad zur Verfügung. Vom Wohnbereich aus gelangen Sie direkt auf die sonnige Terrasse mit Zugang zum Garten – ein wunderbarer Ort zum Entspannen und Genießen.

Über die Treppe im Eingangsbereich erreichen Sie das Obergeschoss, das derzeit als eigenständige Wohneinheit gestaltet ist. Diese Etage umfasst ein gemütliches Schlafzimmer, einen offenen Wohnbereich mit Küche sowie ein helles Tageslichtbad mit Badewanne, Dusche und WC. Ein Balkon rundet das harmonische Raumkonzept ab.

Der ausgebaute Dachspitz bietet zusätzlichen Platz für individuelle Nutzungsmöglichkeiten – beispielsweise als Arbeits-, Gäste- oder Hobbybereich.

Im Untergeschoss stehen Ihnen neben einer Waschküche drei weitere Räume für Ihre individuellen Gestaltungsideen zur Verfügung.

Abgerundet wird dieses attraktive Immobilienangebot durch zwei Garagen.

Überzeugen Sie sich selbst von den Vorzügen dieser Immobilie - wir freuen uns auf Ihre Kontaktaufnahme.

Número da propriedade: 25122015 - 86438 Kissing

Detalhes do equipamento

- Beliebte Lage
- Uneinsehbares Grundstück
- Ideale Raumaufteilung
- Sofort bezugsbereit
- Zwei Wohneinheiten
- Helle Räumlichkeiten
- Einbauküche im OG
- Ausgebauter Dachspitz
- Kachelofen
- Großzügiger Garten
- Terrasse
- Balkon
- Zwei Garagen
- Gasanschluss bereits vorbereitet
- Mit Modernisierungsbedarf
- Anbaumöglichkeiten

Número da propriedade: 25122015 - 86438 Kissing

Tudo sobre a localização

Die intakte Infrastruktur mit einer gut funktionierenden Verwaltung, einem facettenreichen Geschäftsleben und vielen sozialen, pädagogischen und kulturellen Einrichtungen macht die Gemeinde Kissing zu einem der beliebtesten Ansiedlungsziele im Großraum Augsburg.

Einkaufsmöglichkeiten aller Art, Kindergärten, weiterführende Schulen, Ärzte und Banken sind vorhanden. Durch die Nähe zu idyllischen Seen, dem Lech und der Kissinger Heide können Naturliebhaber ihre Freizeit aktiv gestalten oder sich mit Spaziergängen entspannen.

Der in 10 Gehminuten entfernte Bahnhof ermöglicht Ihnen eine schnelle Zugverbindung sowohl nach Augsburg (ca. 12 Minuten) als auch nach München (ca. 31 Minuten). Mit dem Auto erreichen Sie die Autobahn A8 nach nur wenigen Kilometern, entweder Richtung Ulm/Stuttgart oder in Richtung München.

Número da propriedade: 25122015 - 86438 Kissing

Outras informações

GELDWÄSCHE: Als Immobilienmaklerunternehmen ist die von Poll Immobilien GmbH nach § 2 Abs. 1 Nr. 14 und § 11 Abs. 1, 2 Geldwäschegesetz (GwG) dazu verpflichtet, bei der Begründung einer Geschäftsbeziehung die Identität des Vertragspartners festzustellen und zu überprüfen, bzw. sobald ein ernsthaftes Interesse an der Durchführung des Immobilienkaufvertrages besteht. Hierzu ist es erforderlich, dass wir nach § 11 Abs. 4 GwG die relevanten Daten Ihres Personalausweises festhalten (wenn Sie als natürliche Person handeln) – beispielsweise mittels einer Kopie. Bei einer juristischen Person benötigen wir eine Kopie des Handelsregisterauszugs, aus welchem der wirtschaftlich Berechtigte hervorgeht. Das Geldwäschegesetz sieht vor, dass der Makler die Kopien bzw. Unterlagen fünf Jahre aufbewahren muss. Als unser Vertragspartner haben Sie auch eine Mitwirkungspflicht nach § 11 Abs. 6 GwG.

HAFTUNG: Wir weisen darauf hin, dass die von uns weitergegebenen Objektinformationen, Unterlagen, Pläne etc. vom Verkäufer bzw. Vermieter stammen. Eine Haftung für die Richtigkeit oder Vollständigkeit der Angaben übernehmen wir daher nicht. Es obliegt daher unseren Kunden, die darin enthaltenen Objektinformationen und Angaben auf ihre Richtigkeit hin zu überprüfen. Alle Immobilienangebote sind freibleibend und vorbehaltlich Irrtümer, Zwischenverkauf- und Vermietung oder sonstiger Zwischenverwertung.

UNSER SERVICE FÜR SIE ALS EIGENTÜMER:

Planen Sie den Verkauf oder die Vermietung Ihrer Immobilie, so ist es für Sie wichtig, deren Marktwert zu kennen. Lassen Sie kostenfrei und unverbindlich den aktuellen Wert Ihrer Immobilie professionell durch einen unserer Immobilienspezialisten einschätzen. Unser bundesweites und internationales Netzwerk ermöglicht es uns, Verkäufer bzw. Vermieter und Interessenten

bestmöglich zusammenzuführen.

Número da propriedade: 25122015 - 86438 Kissing

Pessoa de contacto

Para mais informações, queira contactar a sua pessoa de contacto:

Gabriele Gräf

Werbhausgasse 2 / Eingang Bäckergerasse, 86150 Augsburg

Tel.: +49 821 - 50 89 062 1

E-Mail: augsburg@von-poll.com

Para o aviso de isenção de responsabilidade da von Poll Immobilien GmbH

www.von-poll.com