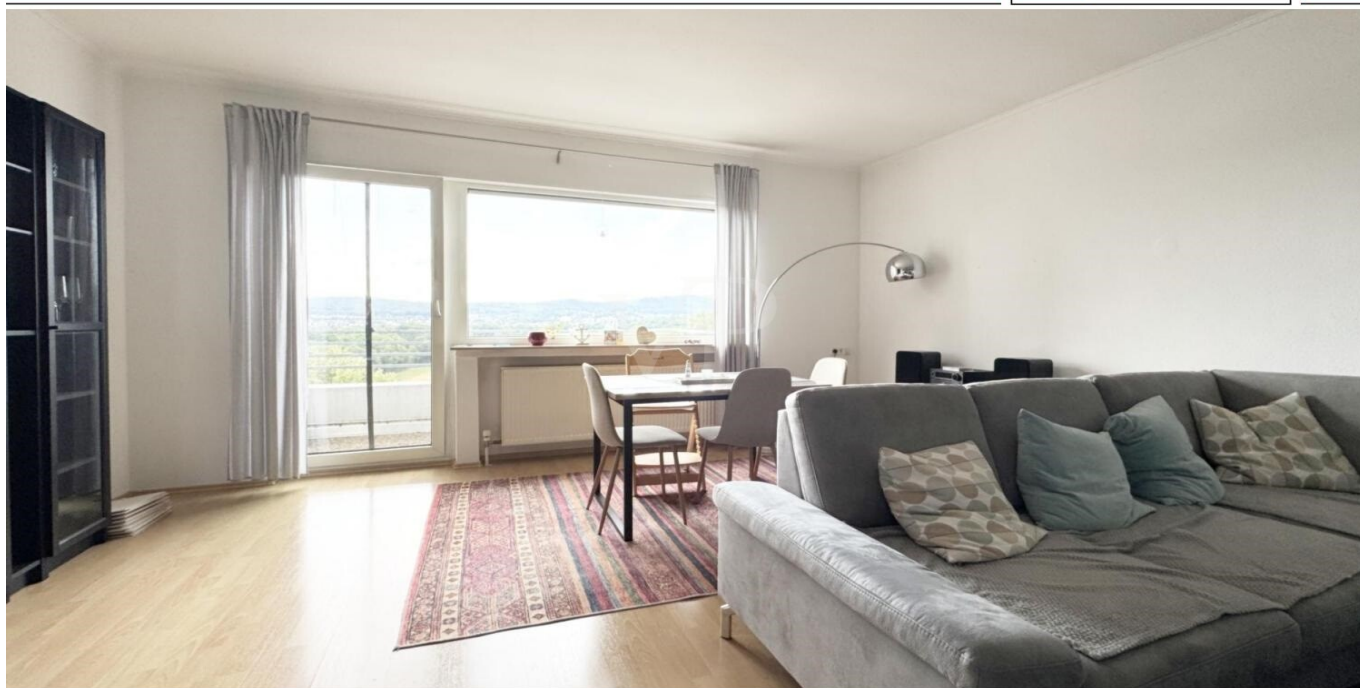


Liederbach am Taunus

## Im Pentgeschoss - 3,5-Zimmerwohnung mit Fernblick

Número da propriedade: 25082149



[www.von-poll.com](http://www.von-poll.com)

PREÇO DE COMPRA: 275.000 EUR • ÁREA: ca. 116 m<sup>2</sup> • QUARTOS: 3.5

Número da propriedade: 25082149 - 65835 Liederbach am Taunus

- Numa vista geral
- O imóvel
- Dados energéticos
- Uma primeira impressão
- Detalhes do equipamento
- Tudo sobre a localização
- Outras informações
- Pessoa de contacto

Número da propriedade: 25082149 - 65835 Liederbach am Taunus

## Numa vista geral

Número da propriedade	25082149
Área	ca. 116 m²
Piso	6
Quartos	3.5
Quartos	2
Casas de banho	1
Ano de construção	1972
Tipo de estacionamento	1 x Lugar de estacionamento ao ar livre, 1 x Parque de estacionamento subterrâneo

Preço de compra	275.000 EUR
Apartamento	Piso
Comissão para arrendatários	Käuferprovision beträgt 3,57 % (inkl. MwSt.) des beurkundeten Kaufpreises
Móveis	Cozinha embutida, Varanda

Número da propriedade: 25082149 - 65835 Liederbach am Taunus

## Dados energéticos

Sistemas de aquecimento	Aquecimento central
Fonte de Energia	Óleo
Certificado Energético válido até	26.02.2028
Aquecimento	Petróleo

Certificado Energético	Certificado de consumo de energia
Consumo final de energia	132.73 kWh/m²a
Classificação energética	E
Ano de construção de acordo com o certificado energético	1972

Número da propriedade: 25082149 - 65835 Liederbach am Taunus

## O imóvel





Número da propriedade: 25082149 - 65835 Liederbach am Taunus

## O imóvel



Número da propriedade: 25082149 - 65835 Liederbach am Taunus

## O imóvel



Número da propriedade: 25082149 - 65835 Liederbach am Taunus

## O imóvel





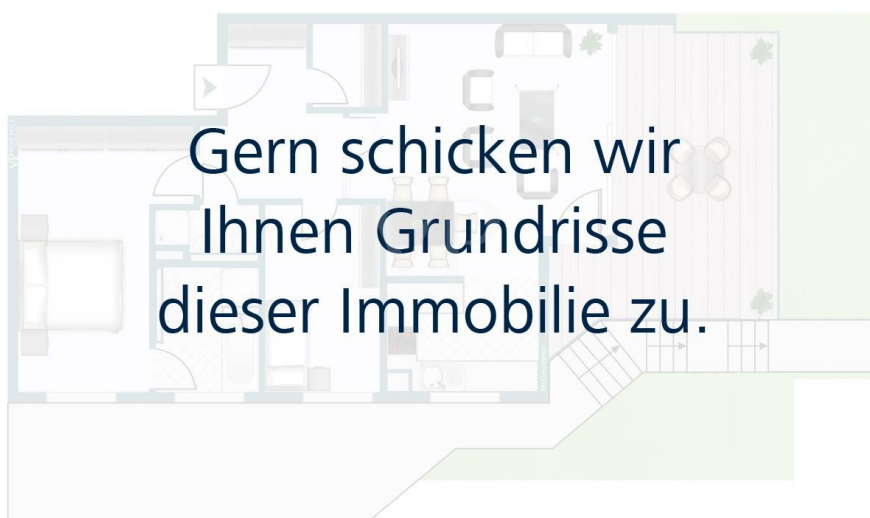
Número da propriedade: 25082149 - 65835 Liederbach am Taunus

## O imóvel

FÜR SIE IN DEN BESTEN LAGEN



VON POLL  
IMMOBILIEN®



[www.von-poll.com/bad-soden](http://www.von-poll.com/bad-soden)

FÜR SIE IN DEN BESTEN LAGEN



VON POLL  
IMMOBILIEN®

Unser Service für Sie als Eigentümer:

Wir bewerten Ihre Immobilie  
kostenfrei und unverbindlich,  
entwickeln eine Ihrem Objekt  
angepasste Verkaufsstrategie  
und stehen Ihnen bis zu einem  
erfolgreichen Abschluss zur Seite.

[www.von-poll.com/bad-soden](http://www.von-poll.com/bad-soden)

Número da propriedade: 25082149 - 65835 Liederbach am Taunus

## O imóvel

IHRE BESTE LAGE



VON POLL  
IMMOBILIEN®



### IHRE IMMOBILIENSPEZIALISTEN

Eigentümern bieten wir eine kostenfreie und unverbindliche  
Marktpreiseinschätzung ihrer Immobilie an.

Kontaktieren Sie uns, wir freuen uns darauf, Sie persönlich und individuell zu beraten.

T.: 06196 - 64 03 90 0

Número da propriedade: 25082149 - 65835 Liederbach am Taunus

## Uma primeira impressão

Wir freuen uns sehr, Ihnen diese attraktive 3,5-Zimmerwohnung in schöner Feldrandlage von Liederbach am Taunus anbieten zu dürfen. Die Wohnung befindet sich im Pentgeschoss (6. Obergeschoss) eines sehr gepflegten Wohnhauses mit 26 Parteien. Die Wohnanlage besteht aus fünf Häusern.

Sie betreten die bequem mit einem Fahrstuhl erreichbare Wohnung über einen geräumigen Flur von dem aus sie alle Zimmer erreichen. Das Zentrum der Wohnung ist das gut geschnittene, helle Wohnzimmer. Von hier aus gelangen Sie auf eine Dachterrasse in westlicher Ausrichtung mit Blick über das Feld nach Kelkheim. Über den zweiten Schlafrum haben Sie Zugang zu einer weiteren Dachterrasse, die ebenfalls westlich ausgerichtet ist. Die dritte Dachterrasse (östliche Ausrichtung - Blick nach Frankfurt und in den Taunus) ist über die Küche und das Schlafzimmer zugänglich.

Ergänzt wird dieses Angebot durch ein Bad mit Badewanne. Viel Stauraum finden Sie in dem zur Wohnung gehörenden geräumigen Kellerraum.

Ein echter Tiefgaragenstellplatz und ein Außenstellplatz machen dieses Angebot rund.

Diese gepflegte Wohnung ist besonders für Familien und auch für Paare geeignet. Sie eignet sich zudem auch hervorragend zur Kapitalanlage. Sie könnte gegebenenfalls so modifiziert werden, dass die Wand zwischen Küche und Arbeitszimmer entfernt wird, so dass eine größere Wohnküche entsteht.

Die Gemeinschaftsanlage verfügt ferner über eine Waschküche mit Münzwaschautomaten und Trockenraum und einen Fahrradkeller. Die Außenanlagen sind sehr gepflegt, mit eigenem Kinderspielplatz und Parkplätzen beziehungsweise Tiefgarage. Die gesamte Anlage wurde in der Vergangenheit laufend modernisiert und wird professionell verwaltet.

Lassen Sie sich diese Immobilienofferte nicht entgehen und vereinbaren gleich Ihren persönlichen Besichtigungstermin.

Bitte geben Sie, bei Interesse Ihre vollständigen Kontaktdaten inklusive Telefonnummer und E-Mail-Adresse an.

Número da propriedade: 25082149 - 65835 Liederbach am Taunus

## Detalhes do equipamento

- helles Wohnzimmer inklusive Essbereich
- drei Dachterrassen mit herrlichem Ausblick
- komfortables Schlafzimmer
- ein Kinder- oder Arbeitszimmer
- ein weiteres halbes Zimmer; zum Beispiel gut als Arbeitszimmer nutzbar
- Badezimmer mit Badewanne
- angenehm großer Flur und Eingangsbereich
- Bodenbeläge: Laminat im Wohnbereich und Fliesen im Sanitär- und Küchenbereich
- eigener Kellerraum
- eigener Tiefgaragenplatz und Außenstellplatz
- Aufzug
- Waschkeller und Fahrradkeller
- sehr gepflegte Liegenschaft



Número da propriedade: 25082149 - 65835 Liederbach am Taunus

## Tudo sobre a localização

Liederbach am Taunus ist eine idyllische, kreisangehörige Gemeinde des Main-Taunus-Kreises, mit vielen Grünflächen. Die Gemeinde ist eine gute Wohnlage mit ländlichem Charme, die aus den Ortsteilen Niederhofheim und Oberliederbach besteht. Die Kindertagesstätte und die Grundschule Liederbachs sind zu Fuß innerhalb weniger Minuten zu erreichen.

Liederbach verfügt über eine sehr gute Verkehrsanbindung. Frankfurt liegt nur ca. 15 km entfernt von Liederbach. Innerhalb weniger Autominuten erreicht man das Main-Taunus-Zentrum. In der Nähe befinden sich mehrere Autobahnen zum Beispiel die A 3 und A 66, die eine Verbindung zu Frankfurt, Wiesbaden und Mainz gewähren. Mit den Buslinien 804 und 812 erreicht man bequem die umliegenden Städte. Liederbach ist ebenso an den Schienenverkehr angebunden, durch den man schnell und bequem nach Frankfurt und Königstein gelangen kann.

Número da propriedade: 25082149 - 65835 Liederbach am Taunus

## Outras informações

Es liegt ein Energieverbrauchsausweis vor.  
Dieser ist gültig bis 26.2.2028.  
Endenergieverbrauch beträgt 132.73 kwh/(m<sup>2</sup>\*a).  
Wesentlicher Energieträger der Heizung ist Öl.  
Das Baujahr des Objekts lt. Energieausweis ist 1972.  
Die Energieeffizienzklasse ist E.

GELDWÄSCHE: Als Immobilienmaklerunternehmen ist die von Poll Immobilien GmbH nach § 2 Abs. 1 Nr. 14 und § 11 Abs. 1, 2 Geldwäschegesetz (GwG) dazu verpflichtet, bei der Begründung einer Geschäftsbeziehung die Identität des Vertragspartners festzustellen und zu überprüfen, bzw. sobald ein ernsthaftes Interesse an der Durchführung des Immobilienkaufvertrages besteht. Hierzu ist es erforderlich, dass wir nach § 11 Abs. 4 GwG die relevanten Daten Ihres Personalausweises festhalten (wenn Sie als natürliche Person handeln) – beispielsweise mittels einer Kopie. Bei einer juristischen Person benötigen wir eine Kopie des Handelsregistrauszugs, aus welchem der wirtschaftlich Berechtigte hervorgeht. Das Geldwäschegesetz sieht vor, dass der Makler die Kopien bzw. Unterlagen fünf Jahre aufbewahren muss. Als unser Vertragspartner haben Sie auch eine Mitwirkungspflicht nach § 11 Abs. 6 GwG.

HAFTUNG: Wir weisen darauf hin, dass die von uns weitergegebenen Objektinformationen, Unterlagen, Pläne etc. vom Verkäufer bzw. Vermieter stammen. Eine Haftung für die Richtigkeit oder Vollständigkeit der Angaben übernehmen wir daher nicht. Es obliegt daher unseren Kunden, die darin enthaltenen Objektinformationen und Angaben auf ihre Richtigkeit hin zu überprüfen. Alle Immobilienangebote sind freibleibend und vorbehaltlich Irrtümer, Zwischenverkauf- und Vermietung oder sonstiger Zwischenverwertung.

### UNSER SERVICE FÜR SIE ALS EIGENTÜMER:

Planen Sie den Verkauf oder die Vermietung Ihrer Immobilie, so ist es für Sie wichtig, deren Marktwert zu kennen. Lassen Sie kostenfrei und unverbindlich den aktuellen Wert Ihrer Immobilie professionell durch einen unserer Immobilienspezialisten einschätzen. Unser bundesweites und internationales Netzwerk ermöglicht es uns, Verkäufer bzw. Vermieter und Interessenten bestmöglich zusammenzuführen.

Número da propriedade: 25082149 - 65835 Liederbach am Taunus

## Pessoa de contacto

Para mais informações, queira contactar a sua pessoa de contacto:

Daniel Scheffler

---

Hauptstraße 39-41, 65719 Hofheim

Tel.: +49 6192 - 80 70 70 0

E-Mail: [hofheim@von-poll.com](mailto:hofheim@von-poll.com)

*Para o aviso de isenção de responsabilidade da von Poll Immobilien GmbH*

---

[www.von-poll.com](http://www.von-poll.com)