

Düren

VON POLL IMMOBILIEN Modernes Wohnen im Bismarck Quartier

Número da propriedade: 25460027



PREÇO DO ALUGUEL: 1.093 EUR • ÁREA: ca. 95 m² • QUARTOS: 3

Número da propriedade: 25460027 - 52351 Düren

- Numa vista geral
- O imóvel
- Dados energéticos
- Plantas dos pisos
- Uma primeira impressão
- Detalhes do equipamento
- Tudo sobre a localização
- Outras informações
- Pessoa de contacto

Número da propriedade: 25460027 - 52351 Düren

Numa vista geral

Número da propriedade	25460027	Preço do aluguel	1.093 EUR
Área	ca. 95 m²	Custos adicionais	390 EUR
Quartos	3	Apartamento	Piso
Quartos	2	Móveis	WC de hóspedes, Cozinha embutida, Varanda
Casas de banho	1		
Ano de construção	2019		

Número da propriedade: 25460027 - 52351 Düren

Dados energéticos

Sistemas de aquecimento	Aquecimento por chão radiante	Certificado Energético	Consumo energético final
Fonte de Energia	Remoto	Procura final de energia	75.00 kWh/m²a
Certificado Energético válido até	24.03.2029	Classificação energética	B
Aquecimento	Aquecimento urbano	Ano de construção de acordo com o certificado energético	2019

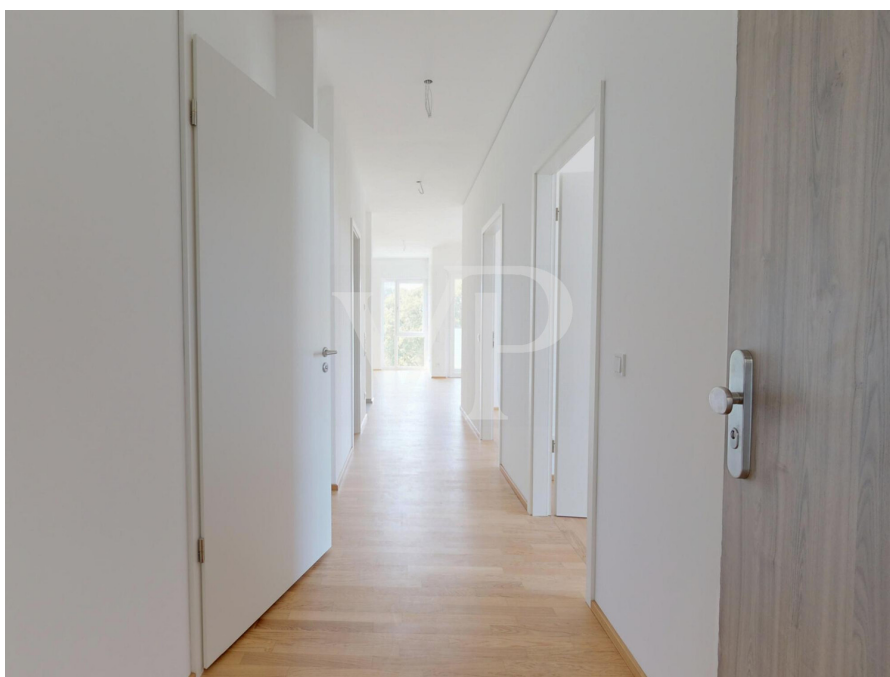
Número da propriedade: 25460027 - 52351 Düren

O imóvel



Número da propriedade: 25460027 - 52351 Düren

O imóvel



Número da propriedade: 25460027 - 52351 Düren

O imóvel



Número da propriedade: 25460027 - 52351 Düren

O imóvel



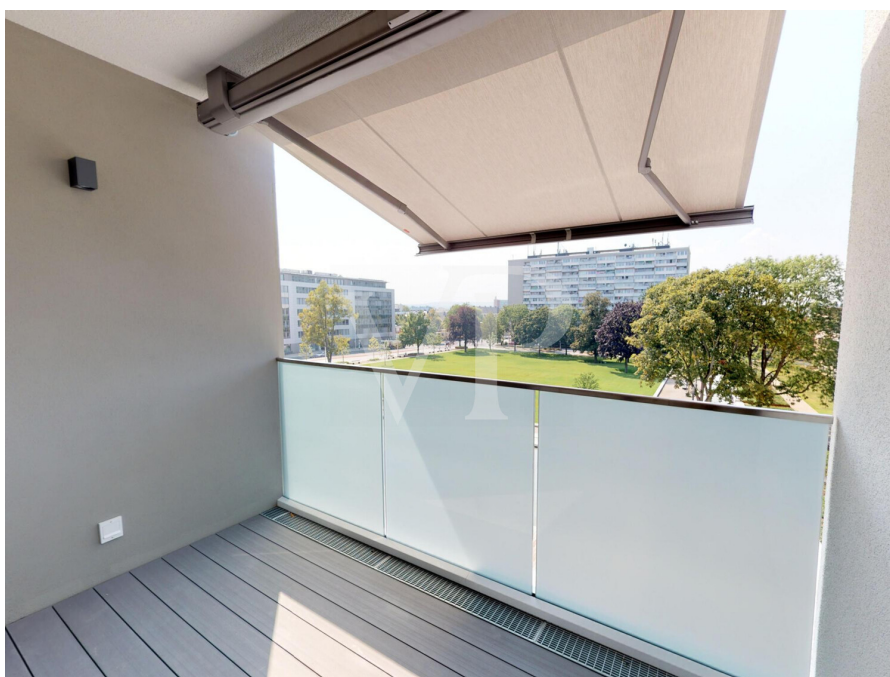
Número da propriedade: 25460027 - 52351 Düren

O imóvel



Número da propriedade: 25460027 - 52351 Düren

O imóvel



Número da propriedade: 25460027 - 52351 Düren

O imóvel



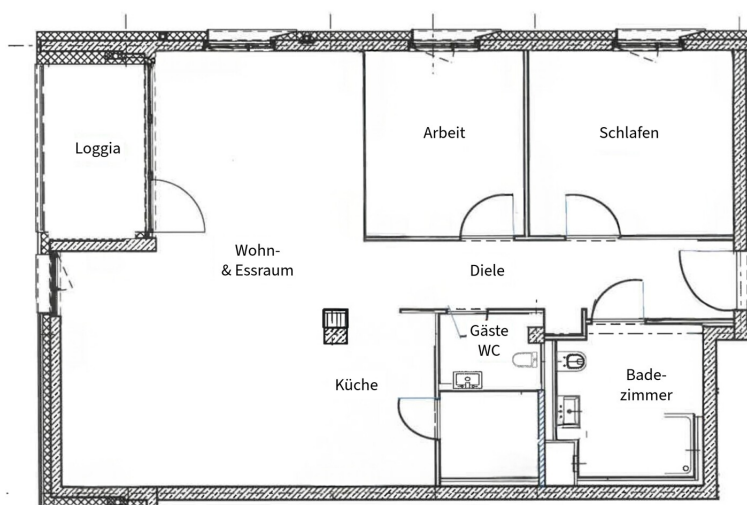
Número da propriedade: 25460027 - 52351 Düren

O imóvel



Número da propriedade: 25460027 - 52351 Düren

Plantas dos pisos



Esta planta não é à escala. Os documentos foram-nos entregues pelo cliente. Por conseguinte, não podemos assumir qualquer responsabilidade pela exatidão das indicações.

Número da propriedade: 25460027 - 52351 Düren

Uma primeira impressão

Willkommen im Bismarck Quartier – einem Ort, an dem das Leben, Arbeiten und Wohnen von einer Vielfalt exklusiver Möglichkeiten geprägt wird.

Diese neuwertige Etagenwohnung aus dem Jahr 2019 präsentiert sich auf ca. 95 m² Wohnfläche mit durchdachter Raumaufteilung und moderner, zeitloser Ausstattung.

Die großzügige Wohnfläche verteilt sich auf drei Zimmer, darunter zwei Schlafzimmer, die genügend Raum für individuelle Bedürfnisse bieten.

Das zentrale Herzstück stellt der offene Wohn- und Essbereich dar, welcher durch bodentiefe Fenster viel Tageslicht erhält und einen direkten Zugang zur Loggia ermöglicht. Die moderne Einbauküche ist stilvoll in das Raumkonzept integriert, die Mietkosten betragen 60,00 €/ Monat.

Das Badezimmer verfügt über eine hochwertige Ausstattung mit bodengleicher Dusche und eleganten Fliesen. Darüber hinaus bietet Ihnen die Wohnung dank Fußbodenheizung ganzjährig ein angenehmes Wohnklima.

Ein eigener Kellerraum sowie ein privater Tiefgaragen-Stellplatz komplettieren dieses Angebot und sorgen für zusätzlichen Stauraum und sichere Parkmöglichkeiten. Die Miete des Tiefgaragen-Stellplatzes beträgt 65,00 €/ Monat.

Gerne können Sie einen Besichtigungstermin vereinbaren.
Kontaktadresse: 0171/6290084

Número da propriedade: 25460027 - 52351 Düren

Detalhes do equipamento

Highlight der Immobilie

- Moderne Ausstattung
 - Hochwertige Bad-Ausstattung
 - Bodentiefe Dusche
 - Handtuch-Heizkörper
 - Moderne Einbauküche
- monatliche Miete EURO 60,--
- Loggia mit Beschattung
 - Alle Fenster mit elektrischen Rollläden
 - Weiße Zimmertüren
 - Barrierearmer Zugang zur Wohnung
 - Aufzug
 - Tiefgaragenstellplatz
- monatliche Miete EURO 65,--
- optional ein zweiter Tiefgaragenstellplatz

- Unterbringung Ihrer Gäste im angrenzenden Hotel – für Ihren Komfort ist also auch bei Besuch bestens gesorgt. Im Haus befindet sich ein geräumiger Aufzug, der Ihnen einen barrierearmen Zugang zur Wohnung garantiert. Ein eigener Kellerraum sowie ein privater Tiefgaragenstellplatz komplettieren dieses Angebot und sorgen für zusätzlichen Stauraum und sichere Parkmöglichkeiten.

Número da propriedade: 25460027 - 52351 Düren

Tudo sobre a localização

Die Wohnung befindet sich in einer Top Lage von Düren und vereint urbanes Wohnen mit Anbindung an die Natur. Besonders hervorzuheben ist die angrenzende Lage am romantischen und neu gestalteten Theodor-Heuss-Park. Von hier aus genießen Sie einen schönen Blick ins Grüne, der für Ruhe und Entspannung im Alltag sorgt.

Das Bismarck Quartier überzeugt durch seine unmittelbare Nähe zu vielseitigen Einkaufsmöglichkeiten, Restaurants, Ärzten und kulturellen Angeboten, die alle bequem fußläufig erreichbar sind. Gleichzeitig bietet die sehr gute Verkehrsanbindung schnellen Zugang zur Autobahn und zum öffentlichen Nahverkehr.

Número da propriedade: 25460027 - 52351 Düren

Outras informações

Es liegt ein Energiebedarfsausweis vor.

Dieser ist gültig bis 24.3.2029.

Endenergiebedarf beträgt 75.00 kwh/(m²*a).

Wesentlicher Energieträger der Heizung ist Fernwärme.

Das Baujahr des Objekts lt. Energieausweis ist 2019.

Die Energieeffizienzklasse ist B.

Número da propriedade: 25460027 - 52351 Düren

Pessoa de contacto

Para mais informações, queira contactar a sua pessoa de contacto:

Timm Goldbeck

Theaterstraße 16, 52062 Aachen

Tel.: +49 241 - 95 71 33 0

E-Mail: aachen@von-poll.com

Para o aviso de isenção de responsabilidade da von Poll Immobilien GmbH

www.von-poll.com