

Marburg / Elnhausen

Charmantes & gemütliches Fachwerkhaus mit Garten!

Número da propriedade: 25064016



www.von-poll.com

PREÇO DE COMPRA: 196.000 EUR • ÁREA: ca. 80 m² • QUARTOS: 3 • ÁREA DO TERRENO: 250 m²

Número da propriedade: 25064016 - 35041 Marburg / Elnhausen

- Numa vista geral
- O imóvel
- Dados energéticos
- Plantas dos pisos
- Uma primeira impressão
- Detalhes do equipamento
- Tudo sobre a localização
- Outras informações
- Pessoa de contacto

Número da propriedade: 25064016 - 35041 Marburg / Elnhausen

Numa vista geral

Número da propriedade	25064016	Preço de compra	196.000 EUR
Área	ca. 80 m ²	Natureza	Casa unifamiliar / Moradia
Forma do telhado	Telhado de sela	Comissão para arrendatários	Käuferprovision beträgt 3,57 % (inkl. MwSt.) des beurkundeten Kaufpreises
Quartos	3	Móveis	Terraço, Lareira, Jardim / uso partilhado
Quartos	2		
Casas de banho	1		
Tipo de estacionamento	1 x Lugar de estacionamento ao ar livre		

Número da propriedade: 25064016 - 35041 Marburg / Elnhausen

Dados energéticos

Sistemas de
aquecimento

Aquecimento
central

Certificado
Energético

Legally not required

Aquecimento

Petróleo

Número da propriedade: 25064016 - 35041 Marburg / Elnhausen

O imóvel



Número da propriedade: 25064016 - 35041 Marburg / Elnhäusen

O imóvel



Número da propriedade: 25064016 - 35041 Marburg / Elnhausen

O imóvel



Número da propriedade: 25064016 - 35041 Marburg / Elnhausen

O imóvel



Número da propriedade: 25064016 - 35041 Marburg / Elnhausen

O imóvel



Número da propriedade: 25064016 - 35041 Marburg / Elnhausen

O imóvel



Número da propriedade: 25064016 - 35041 Marburg / Elnhausen

O imóvel



Número da propriedade: 25064016 - 35041 Marburg / Elnhausen

O imóvel



Número da propriedade: 25064016 - 35041 Marburg / Elnhausen

O imóvel



Número da propriedade: 25064016 - 35041 Marburg / Elnhausen

O imóvel



FÜR SIE IN DEN BESTEN LAGEN



VON POLL
IMMOBILIEN



IHRE IMMOBILIENSPEZIALISTEN

Eigentümern bieten wir eine kostenfreie und unverbindliche
Marktpreiseinschätzung ihrer Immobilie an.

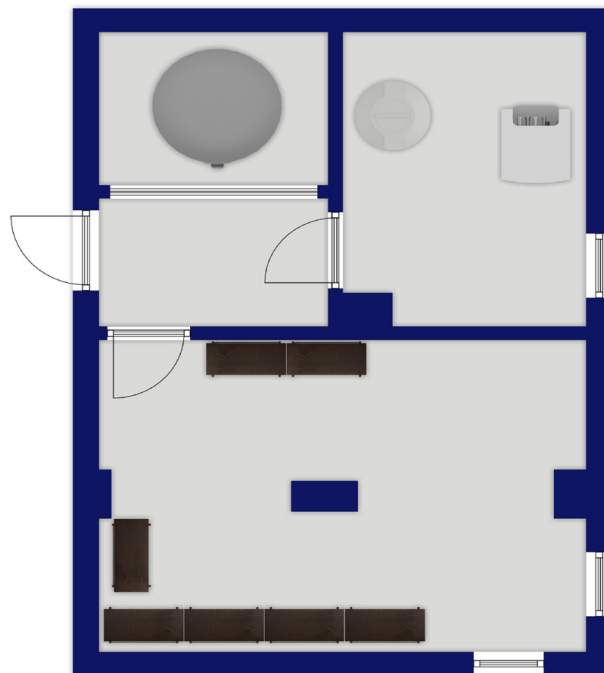
Kontaktieren Sie uns, wir freuen uns darauf, Sie persönlich und individuell zu beraten.

T.: 06421 - 69 07 72 0

Shop Marburg-Biedenkopf | Steinweg 7 | 35037 Marburg | marburg@von-poll.com

Número da propriedade: 25064016 - 35041 Marburg / Elnhausen

Plantas dos pisos



Exposéplan, nicht maßstäblich





Esta planta não é à escala. Os documentos foram-nos entregues pelo cliente. Por conseguinte, não podemos assumir qualquer responsabilidade pela exatidão das indicações.

Número da propriedade: 25064016 - 35041 Marburg / Elnhausen

Uma primeira impressão

Diese charmante Immobilie, ein traditionelles Einfamilienhaus, zeichnet sich durch seine klassische Bauweise mit Holzfachwerk auf einem soliden Natursteinsockel aus.

Mit einer Wohnfläche von ca. 80 m² und einer Grundstücksfläche von ca. 250 m² bietet dieses Haus genügend Raum für individuelle Wohnbedürfnisse. Beim Betreten des Hauses gelangen Sie zunächst in einen Flur, der den Zugang zur Küche und Wohnzimmer ermöglicht. Das Wohnzimmer ist mit einem Kaminofenanschluss ausgestattet und verfügt über einen angrenzenden Wintergarten, der direkten Zugang zum kleinen, gepflegten Garten bietet. Diese Räumlichkeiten laden zu erholsamen Stunden ein und bilden das Herzstück des Hauses.

Im Obergeschoss befinden sich ein Schlafzimmer, sowie ein Badezimmer mit Dusche.

Die Holzdielen verleihen dem Haus einen rustikalen Charme. Zusätzlich besteht im Dachgeschoss/Spitzboden die Möglichkeit, ein Studiozimmer zu nutzen – ideal für Gäste oder als Büro oder Kinderzimmer.

Im Kellergeschoss finden Sie neben einem praktischen Abstellraum das Öltanklager sowie den Heizungsraum. Die im Jahr 2020 modernisierte Ölzentralheizung sorgt für behagliche Wärme im gesamten Haus.

Charakteristisch für dieses Haus ist die Naturschieferfassade auf einer der Giebelseiten, die zusammen mit den Isoglas-Holzfenstern mit Sprossen den typischen Charme eines denkmalgeschützten Gebäudes unterstreicht.

Die Immobilie verfügt zudem über eine Biberschwanzeindeckung, die das traditionelle Erscheinungsbild abrundet.

Das Haus wurde zuletzt 1990 saniert.

Alle wichtigen Versorgungsanschlüsse sind vorhanden, einschließlich eines schnellen Glasfaseranschlusses, der die digitale Anbindung sicherstellt. Ein Stellplatz auf dem Hof erleichtert das Parken und das eingezäunte Grundstück sorgt für Sicherheit und Privatsphäre.

Die zentrale Lage bietet eine attraktive Ausgangsbasis, um das nähere Umfeld zu erkunden und zu genießen.

Diese Immobilie ist perfekt für Käufer, die eine liebevoll gepflegte Substanz mit Potenzial zur individuellen Gestaltung suchen.

Vereinbaren Sie einen Besichtigungstermin, um sich selbst ein Bild von den Möglichkeiten zu machen, die Ihnen dieses Einfamilienhaus bietet.

Número da propriedade: 25064016 - 35041 Marburg / Elnhausen

Detalhes do equipamento

Holzfachwerk auf Natursteinsockel

Unterkellert

Ölzentralheizung aus 2020

Kaminofen im Wohnzimmer

Biberschwanzeindeckung

Isoglas Holzfenster mit Sprossen

Winterarten

Stellplatz auf dem Hof

Grundstück eingezäunt

Ausgebauter Spitzboden

Sanierung 1990

Naturschieferfassade auf einer der Giebelseiten

Gemütlicher kleiner Garten

Badezimmer mit Dusche

Holzdielen

Glasfaseranschluss

Número da propriedade: 25064016 - 35041 Marburg / Elnhausen

Tudo sobre a localização

Elnhausen ist ein Stadtteil von Marburg an der Lahn im Bundesland Hessen. Das Dorf mit heute ca. 1.200 Einwohnern liegt in der Elnhausen-Michelbacher Senke ca. 3 km (Luftlinie) westlich der Kernstadt Marburg. Es ist Stadtteil mit Zukunft, der langsam aus seinem Dornröschenschlaf erwacht und von umliegenden Magneten wie das Hofgut Dogobertshausen, das Waldschlösschen und der Dammühle profitiert.

Die historische hessische Universitätsstadt Marburg verfügt über fünf direkte Zufahrtsmöglichkeiten in die nördliche, mittlere und südliche Innenstadt. Dadurch sind kurze Wege und Anfahrtszeiten nach Marburg gewährleistet.

Öffentliche Verkehrsmittel (Stadtbus) sind vorhanden.

Die Nähe zum Pharmastandort Görzhäuser Hof (Behring Werke Nachfolger) könnte eine gute Perspektive für Ihre berufliche Zukunft sein.

Der Ort gliedert sich in einen alten Dorfkern mit Schloss, Kirche und Bauernhöfen und mehrere Neubaugebiete aus dem 20. Es gibt eine Grundschule, einen Kindergarten, zahlreiche Vereine, eine Sporthalle/Mehrzweckhalle Sport-/Mehrzweckhalle, Tennisplatz, Bäcker, Zahnarzt, Lebensmittelgeschäft, Friseur, Apotheke etc.

Die Reitanlage Dagobertshausen als internationales Trainingszentrum liegt in unmittelbarer Nähe zum Stadtteil Elnhausen und bietet vielfältige Freizeitmöglichkeiten. Die Reitanlage ist nur ein Teil des weitläufigen Areals des Hofgutes Dagobertshausen.

Número da propriedade: 25064016 - 35041 Marburg / Elnhausen

Outras informações

GELDWÄSCHE: Als Immobilienmaklerunternehmen ist die von Poll Immobilien GmbH nach § 2 Abs. 1 Nr. 14 und § 11 Abs. 1, 2 Geldwäschegesetz (GwG) dazu verpflichtet, bei der Begründung einer Geschäftsbeziehung die Identität des Vertragspartners festzustellen und zu überprüfen, bzw. sobald ein ernsthaftes Interesse an der Durchführung des Immobilienkaufvertrages besteht. Hierzu ist es erforderlich, dass wir nach § 11 Abs. 4 GwG die relevanten Daten Ihres Personalausweises festhalten (wenn Sie als natürliche Person handeln) – beispielsweise mittels einer Kopie. Bei einer juristischen Person benötigen wir eine Kopie des Handelsregisterauszugs, aus welchem der wirtschaftlich Berechtigte hervorgeht. Das Geldwäschegesetz sieht vor, dass der Makler die Kopien bzw. Unterlagen fünf Jahre aufbewahren muss. Als unser Vertragspartner haben Sie auch eine Mitwirkungspflicht nach § 11 Abs. 6 GwG.

HAFTUNG: Wir weisen darauf hin, dass die von uns weitergegebenen Objektinformationen, Unterlagen, Pläne etc. vom Verkäufer bzw. Vermieter stammen. Eine Haftung für die Richtigkeit oder Vollständigkeit der Angaben übernehmen wir daher nicht. Es obliegt daher unseren Kunden, die darin enthaltenen Objektinformationen und Angaben auf ihre Richtigkeit hin zu überprüfen. Alle Immobilienangebote sind freibleibend und vorbehaltlich Irrtümer, Zwischenverkauf- und Vermietung oder sonstiger Zwischenverwertung.

UNSER SERVICE FÜR SIE ALS EIGENTÜMER:

Planen Sie den Verkauf oder die Vermietung Ihrer Immobilie, so ist es für Sie wichtig, deren Marktwert zu kennen. Lassen Sie kostenfrei und unverbindlich den aktuellen Wert Ihrer Immobilie professionell durch einen unserer Immobilienspezialisten einschätzen. Unser bundesweites und internationales Netzwerk ermöglicht es uns, Verkäufer bzw. Vermieter und Interessenten

bestmöglich zusammenzuführen.

Número da propriedade: 25064016 - 35041 Marburg / Elnhausen

Pessoa de contacto

Para mais informações, queira contactar a sua pessoa de contacto:

Sonja Härtl-Koch und Andreas Heuser

Steinweg 7, 35037 Marburg

Tel.: +49 6421 - 69 07 72 0

E-Mail: marburg@von-poll.com

Para o aviso de isenção de responsabilidade da von Poll Immobilien GmbH

www.von-poll.com