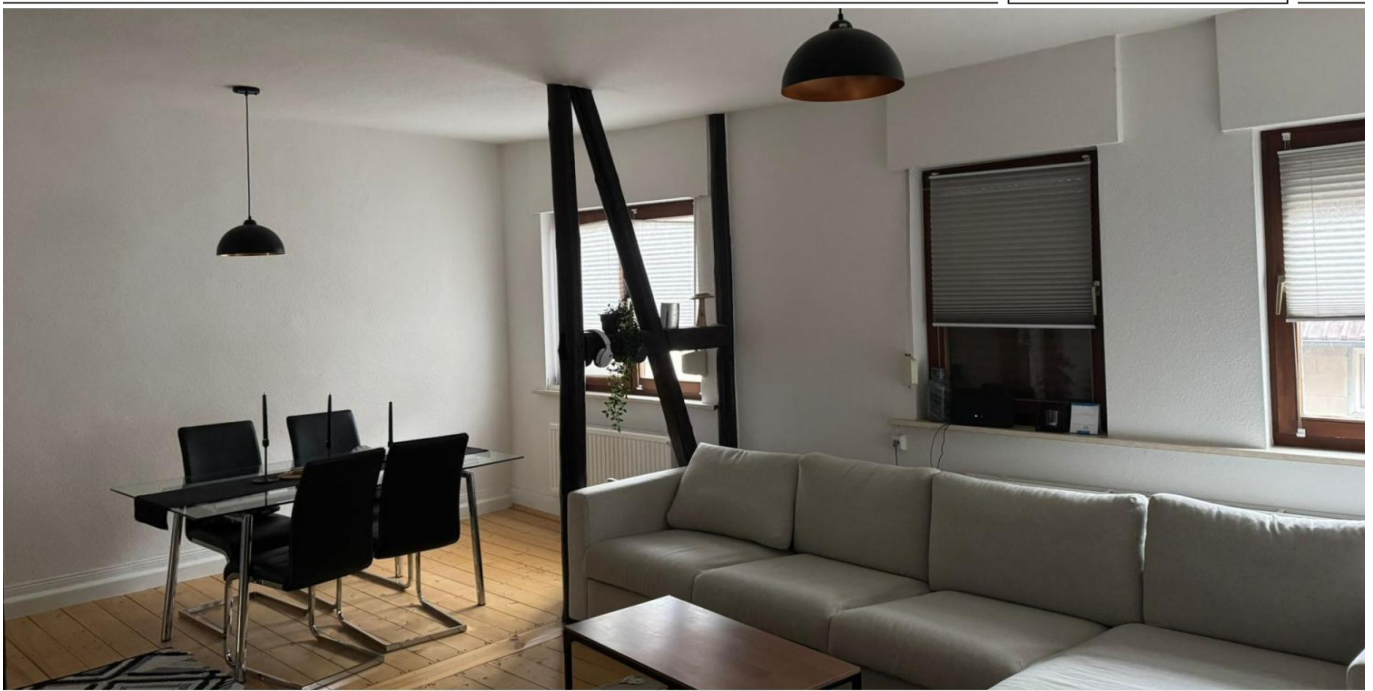


Eschwege - Eschwege - Stadt

Helle 3 Zimmer-Etagenwohnung in der Stadtmiete

Número da propriedade: 26037030



www.von-poll.com

PREÇO DO ALUGUEL: 575 EUR • ÁREA: ca. 75 m² • QUARTOS: 3

Número da propriedade: 26037030 - 37269 Eschwege - Eschwege - Stadt

- **Numa vista geral**
- **O imóvel**
- **Dados energéticos**
- **Uma primeira impressão**
- **Tudo sobre a localização**
- **Pessoa de contacto**

Número da propriedade: 26037030 - 37269 Eschwege - Eschwege - Stadt

Numa vista geral

Número da propriedade	26037030	Preço do aluguel	575 EUR
Área	ca. 75 m ²	Custos adicionais	100 EUR
Piso	1	Apartamento	Piso
Quartos	3	Modernização / Reciclagem	2022
Quartos	2	Tipo de construção	Sólido
Casas de banho	1	Móveis	Cozinha embutida
Ano de construção	1920		

Número da propriedade: 26037030 - 37269 Eschwege - Eschwege - Stadt

Dados energéticos

Sistemas de aquecimento

Aquecimento

Sistema de aquecimento de um piso

Gás

Certificado Energético

Legally not required

Número da propriedade: 26037030 - 37269 Eschwege - Eschwege - Stadt

O imóvel



Número da propriedade: 26037030 - 37269 Eschwege - Eschwege - Stadt

O imóvel



Número da propriedade: 26037030 - 37269 Eschwege - Eschwege - Stadt

O imóvel



Número da propriedade: 26037030 - 37269 Eschwege - Eschwege - Stadt

O imóvel



Número da propriedade: 26037030 - 37269 Eschwege - Eschwege - Stadt

O imóvel



Número da propriedade: 26037030 - 37269 Eschwege - Eschwege - Stadt

Uma primeira impressão

**Zu vermieten ist eine helle Etagenwohnung in der Eschweger Altstadt.
Eine Anmietung ist ab dem 1. August 2025 möglich.**

Es handelt sich um eine Nichtraucherwohnung.

Die Tierhaltung ist nicht erwünscht und eine Zustimmung kann nicht garantiert werden.

**Durch die zentrale Lage ist die Innenstadt in zwei Minuten zu Fuß erreichbar.
Die gepflegte 3-Zimmer-Wohnung hat eine Wohnfläche von ca. 75 m².**

Eine Einbauküche (Drei Jahre alt) ist vorhanden und kann genutzt werden.

Für die Berechnung der gesamten Warmmiete können Sie von einer Vorauszahlung in Höhe von 125 € direkt beim Energieversorger ausgehen.

Ein Schuppen und weitere Stellplätze stehen im Innenhof gegen einen monatlichen Kostenbeitrag von 25 € zur Verfügung.

Número da propriedade: 26037030 - 37269 Eschwege - Eschwege - Stadt

Tudo sobre a localização

Über 1000 Jahre alt und doch jung geblieben – das ist Eschwege, die Kreisstadt des Werra-Meißner-Kreises.

Die Stadt mit ihren sieben Stadtteilen schmiegt sich in das Werrabecken und ist Heimat von 23.000 Dietemännern und -frauen.

In der Fußgängerzone des mittelalterlichen Stadtkerns treten Sie eine Reise in die Vergangenheit an: alte Türme, restaurierte Kirchen und schöne Schnitzereien am geschlossenen Fachwerk-Ensemble versetzen Sie um Jahrhunderte zurück. Während einer Stadtführung lernen Sie Eschwege und ihre wechselvolle Geschichte noch besser kennen; auch das Zinnfigurenkabinett und das Stadtmuseum bieten hierzu Gelegenheit. Der Sophiengarten mit Heil- und Küchenkräutern, Symbolpflanzen und lauschigen Plätzen ist eine Oase der Ruhe inmitten der lebendigen Altstadt. Und was wäre Eschwege ohne das Johannisfest? Einheimische und Gäste feiern gemeinsam an fünf tollen Tagen im Juni alljährlich das Fest der Freude.

Der Diemann, die Symbolfigur der Eschweger, steigt von seinem Turm des Landgrafenschlosses und führt den Festzug an.

Mehr als 1.000 Fachwerkhäuser, eine einladende Fußgängerzone, der Werratalsee mit Badestrand, uvm lassen Ihren Besuch in Eschwege zum Erlebnis werden. Eine idyllische Kleinstadt in der auch Sie sich sicherlich heimisch fühlen werden.

Número da propriedade: 26037030 - 37269 Eschwege - Eschwege - Stadt

Pessoa de contacto

Para mais informações, queira contactar a sua pessoa de contacto:

Kerstin Göbel

Marktplatz 30, 37269 Eschwege

Tel.: +49 5651 - 33 61 79 0

E-Mail: eschwege@von-poll.com

Para o aviso de isenção de responsabilidade da von Poll Immobilien GmbH

www.von-poll.com