

Rüdnitz / Bernau

Durchdachtes Wohnkonzept mit Gartenflair – Ihre neue Kapitalanlage im Wohnpark Rüdnitz

Número da propriedade: 26138011



www.von-poll.com

PREÇO DE COMPRA: 165.000 EUR • ÁREA: ca. 57,15 m² • QUARTOS: 2

Número da propriedade: 26138011 - 16321 Rüdnitz / Bernau

- Numa vista geral
- O imóvel
- Dados energéticos
- Plantas dos pisos
- Uma primeira impressão
- Detalhes do equipamento
- Tudo sobre a localização
- Pessoa de contacto

Número da propriedade: 26138011 - 16321 Rüdnitz / Bernau

Numa vista geral

Número da propriedade	26138011	Preço de compra	165.000 EUR
Área	ca. 57,15 m ²	Comissão para arrendatários	Käuferprovision beträgt 3,57 % (inkl. MwSt.) des beurkundeten Kaufpreises
Quartos	2	Tipo de construção	Sólido
Quartos	1	Área arrendáve	ca. 57 m ²
Casas de banho	1	Móveis	Terraço, Jardim / uso partilhado
Ano de construção	1995		
Tipo de estacionamento	1 x Lugar de estacionamento ao ar livre		

Número da propriedade: 26138011 - 16321 Rüdnitz / Bernau

Dados energéticos

Sistemas de aquecimento	Aquecimento distrital	Certificado Energético	Certificado de consumo de energia
Fonte de Energia	Remoto	Consumo final de energia	67.90 kWh/m ² a
Certificado Energético válido até	26.02.2034	Classificação energética	B
Aquecimento	Unidade combinada de aquecimento e potência	Ano de construção de acordo com o certificado energético	1995

Número da propriedade: 26138011 - 16321 Rüdnitz / Bernau

O imóvel



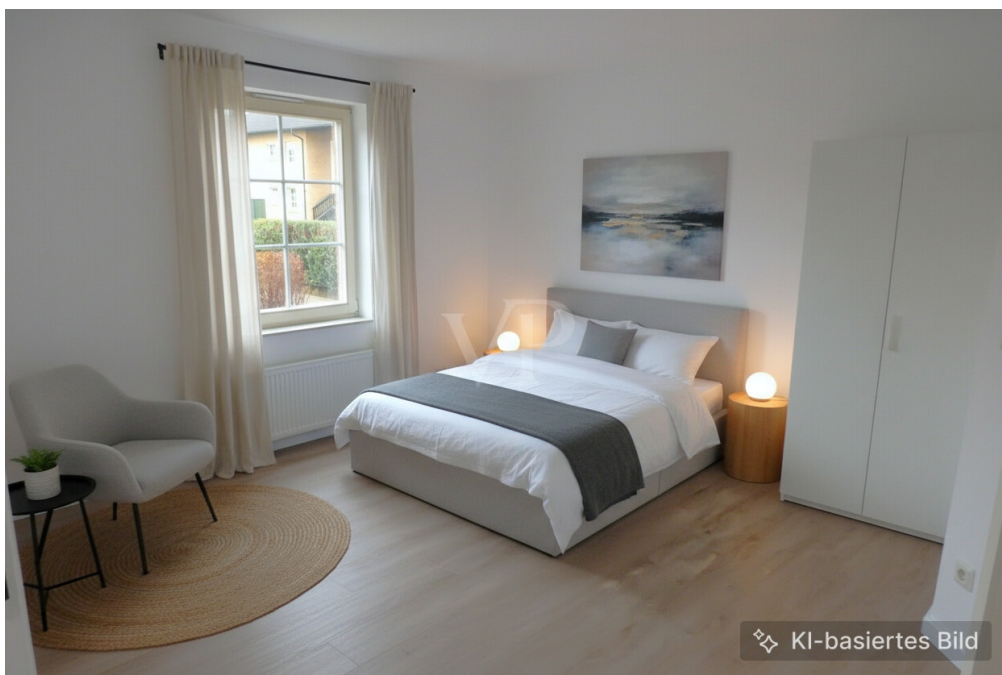
Número da propriedade: 26138011 - 16321 Rüdnitz / Bernau

O imóvel



Número da propriedade: 26138011 - 16321 Rüdnitz / Bernau

O imóvel



Número da propriedade: 26138011 - 16321 Rüdnitz / Bernau

O imóvel



Número da propriedade: 26138011 - 16321 Rüdnitz / Bernau

O imóvel



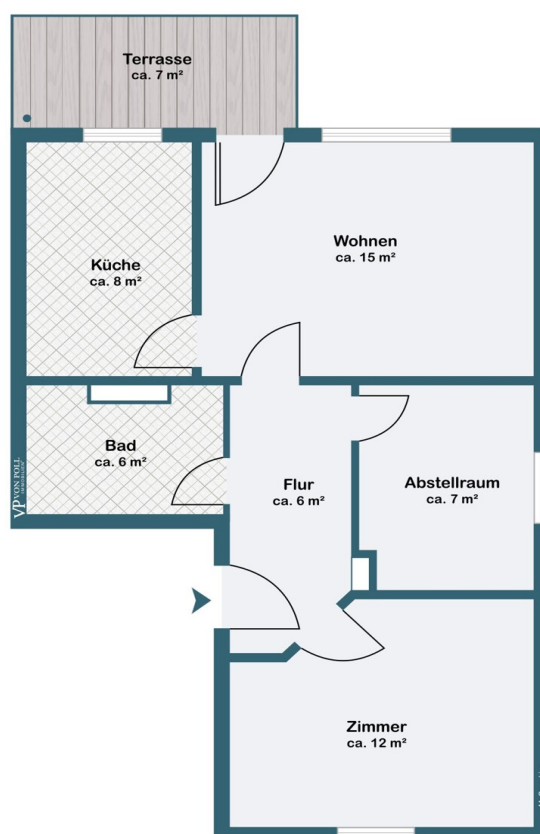
Número da propriedade: 26138011 - 16321 Rüdnitz / Bernau

O imóvel



Número da propriedade: 26138011 - 16321 Rüdnitz / Bernau

Plantas dos pisos



Esta planta não é à escala. Os documentos foram-nos entregues pelo cliente. Por conseguinte, não podemos assumir qualquer responsabilidade pela exatidão das indicações.

Número da propriedade: 26138011 - 16321 Rüdnitz / Bernau

Uma primeira impressão

Zum Verkauf steht eine attraktive Eigentumswohnung im Wohnpark Rüdnitz, die sich in einem gepflegten Reihenhaus mit insgesamt 12 Wohneinheiten befindet. Die Immobilie aus dem Baujahr 1995 bietet eine Gesamtwohnfläche von ca. 57 m² und überzeugt durch ein durchdachtes Wohnkonzept, dass besonders durch seine großzügigen Außenflächen besticht. Das Highlight der Wohnung ist die Terrasse, an die sich ein eigener Gartenanteil von ca. 24 m² anschließt. Die zur Wohnung gehörende Grünfläche bietet den Mietern eine Lebensqualität, die weit über das Maß einer herkömmlichen Erdgeschosswohnung hinausgeht und eine hervorragende Vermietbarkeit garantiert.

Der Grundriss ist effizient gestaltet, vom zentralen Flur aus sind alle Räume direkt erreichbar. Das helle Wohnzimmer bildet den Mittelpunkt der Wohnung und bietet den direkten Zugang zur Terrasse. Dank des eigenen Fensters wird die separate Küche ideal mit Tageslicht versorgt. Das funktionale Wannenbad schließt sich direkt an und vervollständigt das optimale Raumgefüge. Für ein hohes Maß an Privatsphäre sorgt das separat gelegene Zimmer auf der gegenüberliegenden Seite.

Ein besonderer Vorteil für die Ordnung im Alltag ist der ca. 7 m² große Abstellraum, der direkt vom Flur aus begehbar ist. Er bietet außergewöhnlich viel Platz für Haushaltsgeräte, Vorräte oder die Garderobe und wertet die Wohnung als praktisches Stauraum-Wunder massiv auf.

Die Beheizung der Liegenschaft erfolgt modern und komfortabel über Fernwärme. Ein zur Wohnung gehörender KFZ-Stellplatz rundet das Angebot ab und sorgt für eine stressfreie Parksituation innerhalb der Anlage. Rüdnitz selbst überzeugt durch seine ruhige Lage im Bernauer Umland bei gleichzeitig exzellenter Anbindung an Bernau und Berlin.

Mit nur 12 Wohneinheiten im Gebäude herrscht hier eine überschaubare und angenehme Nachbarschaftsatmosphäre. Die Kombination aus Erdgeschosslage, barrierearmer Erreichbarkeit und dem Gartenanteil macht diese Wohnung zu einer wertstabilen Kapitalanlage, die eine breite Mieterzielgruppe von Singles bis hin zu Senioren anspricht.

Überzeugen Sie sich selbst von den Vorzügen dieser Immobilie und dem Potenzial des Standorts. Gerne laden wir Sie zu einem persönlichen Besichtigungstermin vor Ort ein, um Ihnen die Wohnung und die Außenanlagen im Detail zu präsentieren.

Número da propriedade: 26138011 - 16321 Rüdnitz / Bernau

Detalhes do equipamento

- Küche mit Blick auf die Terrasse
- Wannenbad
- Wohnzimmer mit Zugang zur Terrasse
- helles Schlafzimmer
- hochwertige Bodenbeläge
- Abstellraum (ca. 7 m²)
- Stellplatz für KFZ

Número da propriedade: 26138011 - 16321 Rüdnitz / Bernau

Tudo sobre a localização

Rüdnitz ist ein idealer Wohnort für Paare, die den perfekten Ausgleich zum urbanen Alltag suchen. Die Gemeinde im Landkreis Barnim besticht durch ihren gewachsenen, dörflichen Charme und bietet eine seltene Kombination aus ländlicher Ruhe und hervorragender Mobilität. Eingebettet in die weite Landschaft des Barnimer Landes, liegen weitläufige Wälder und malerische Wanderwege direkt vor der Haustür – ideal für ausgiebige Spaziergänge, Radtouren oder sportliche Aktivitäten in der Natur.

Die unmittelbare Nachbarschaft zur Stadt Bernau (nur ca. 5 km entfernt) garantiert eine erstklassige Versorgung, ohne die eigene Ruhe zu stören. In wenigen Minuten erreichen Sie vielfältige Einkaufsmöglichkeiten, gehobene Gastronomie, Fachärzte sowie kulturelle Angebote. Wer Wert auf eine schnelle Anbindung an die Metropole legt, profitiert vom eigenen Regionalbahnhof in Rüdnitz: Die Linie RB24 verbindet Sie in nur ca. 4 Minuten mit Bernau und in rund 30 Minuten mit dem Berliner Stadtzentrum.

Ergänzt wird das Mobilitätsangebot durch regelmäßige Busverbindungen (z. B. Linie 896 und 909) nach Bernau und Biesenthal. Auch für Autofahrer ist die Lage optimal: Über die nahegelegene Autobahn A11 oder die L200 erreichen Sie die Berliner City in etwa 45 Minuten. Rüdnitz bietet somit den idealen Rahmen für Paare, die ein stilvolles Zuhause im Grünen mit der Flexibilität einer schnellen Anbindung an Berlin und die umliegenden Städte verbinden möchten.

Número da propriedade: 26138011 - 16321 Rüdnitz / Bernau

Pessoa de contacto

Para mais informações, queira contactar a sua pessoa de contacto:

Petra Haseloff

An der Stadtmauer 14, 16321 Bernau

Tel.: +49 3338 - 70 88 33 0

E-Mail: barnim@von-poll.com

Para o aviso de isenção de responsabilidade da von Poll Immobilien GmbH

www.von-poll.com