

Berlin - Lichtenberg

Gartenmomente genießen: Erdgeschoss mit Garten, Gartenhaus und Fußbodenheizung

Número da propriedade: 26068008



www.von-poll.com

PREÇO DE COMPRA: 590.000 EUR • ÁREA: ca. 110,43 m² • QUARTOS: 3

Número da propriedade: 26068008 - 10315 Berlin - Lichtenberg

- Numa vista geral
- O imóvel
- Dados energéticos
- Plantas dos pisos
- Uma primeira impressão
- Detalhes do equipamento
- Tudo sobre a localização
- Outras informações
- Pessoa de contacto

Número da propriedade: 26068008 - 10315 Berlin - Lichtenberg

Numa vista geral

Número da propriedade	26068008	Preço de compra	590.000 EUR
Área	ca. 110,43 m ²	Comissão para arrendatários	Käuferprovision beträgt 3,57 % (inkl. MwSt.) des beurkundeten Kaufpreises
Quartos	3	Área útil	ca. 133 m ²
Quartos	2	Móveis	Terraço, WC de hóspedes, Jardim / uso partilhado, Cozinha embutida
Casas de banho	2		
Ano de construção	2016		
Tipo de estacionamento	1 x Lugar de estacionamento ao ar livre		

Número da propriedade: 26068008 - 10315 Berlin - Lichtenberg

Dados energéticos

Fonte de Energia	Remoto	Certificado Energético	Consumo energético final
Certificado Energético válido até	18.03.2036	Procura final de energia	49.10 kWh/m ² a
		Classificação energética	A
		Ano de construção de acordo com o certificado energético	2015

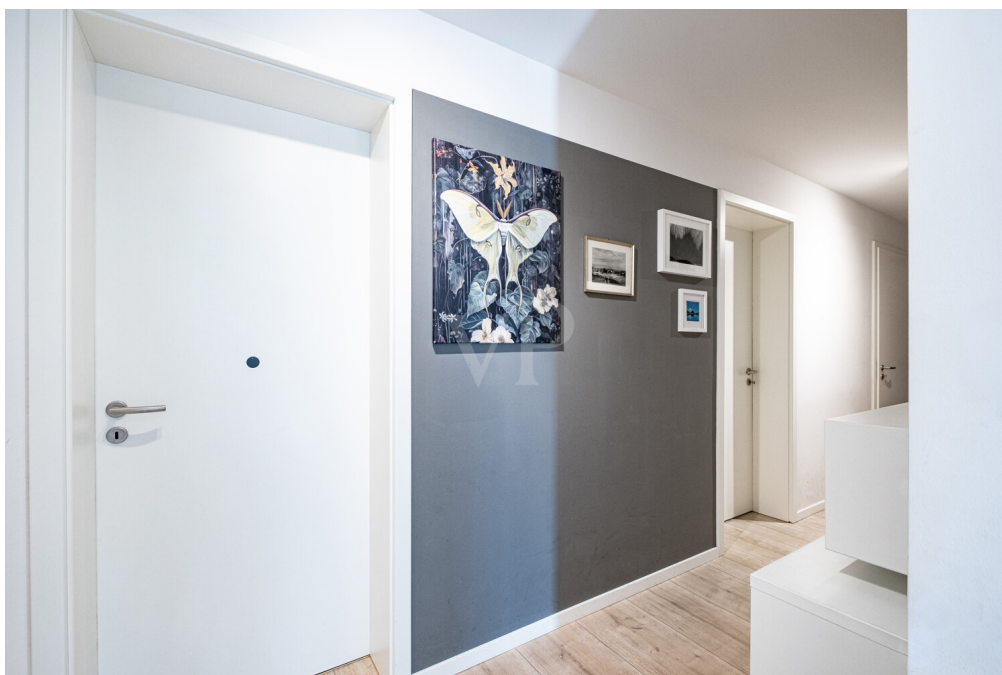
Número da propriedade: 26068008 - 10315 Berlin - Lichtenberg

O imóvel



Número da propriedade: 26068008 - 10315 Berlin - Lichtenberg

O imóvel



Número da propriedade: 26068008 - 10315 Berlin - Lichtenberg

O imóvel



Número da propriedade: 26068008 - 10315 Berlin - Lichtenberg

O imóvel



Número da propriedade: 26068008 - 10315 Berlin - Lichtenberg

O imóvel



Número da propriedade: 26068008 - 10315 Berlin - Lichtenberg

O imóvel



Número da propriedade: 26068008 - 10315 Berlin - Lichtenberg

O imóvel



Número da propriedade: 26068008 - 10315 Berlin - Lichtenberg

O imóvel



Número da propriedade: 26068008 - 10315 Berlin - Lichtenberg

O imóvel



Número da propriedade: 26068008 - 10315 Berlin - Lichtenberg

O imóvel



VP VON POLL
FINANCE

UNABHÄNGIGER ZINSVERGLEICH -
FÜR NEUE UND BESTEHENDE FINANZIERUNGEN

JETZT GEMEINSAM MIT UNS STARTEN

vp-finance.de

Número da propriedade: 26068008 - 10315 Berlin - Lichtenberg

Plantas dos pisos



Reprografisch, nicht maßstäblich

Esta planta não é à escala. Os documentos foram-nos entregues pelo cliente. Por conseguinte, não podemos assumir qualquer responsabilidade pela exatidão das indicações.

Número da propriedade: 26068008 - 10315 Berlin - Lichtenberg

Uma primeira impressão

Diese im Jahr 2016 errichtete Erdgeschosswohnung präsentiert sich in einem modernen, nahezu neuwertigen Zustand. Die großzügige Wohnfläche von rund 110,43 m², kombiniert mit einer klar strukturierten Grundrissgestaltung und einer hochwertigen Ausstattung, schafft ein Wohnambiente, das Komfort, Stil und Funktionalität harmonisch vereint.

Auf drei harmonisch gestaltete Zimmer verteilt, bietet die Wohnung zwei einladende Schlafzimmer, die sich ideal als persönliche Ruhebereiche, Gästezimmer oder moderne Homeoffice Lösungen eignen. Ergänzt wird das Raumangebot durch zwei geschmackvoll ausgestattete Bäder, die den täglichen Ablauf spürbar erleichtern und jedem Bewohner ein Maximum an Komfort und Privatsphäre ermöglichen.

Die Wohnung überzeugt mit einer modernen, wertigen Ausstattung und einem klar strukturierten Raumkonzept, das flexible Wohn- und Nutzungsszenarien zulässt. Der insgesamt sehr gepflegte, neuwertige Zustand vermittelt ein sofortiges Wohlgefühl und erlaubt einen unkomplizierten Einzug ohne zusätzlichen Renovierungsaufwand.

Die in der gesamten Wohnung verlegte Fußbodenheizung gewährleistet ein angenehm warmes, harmonisches Wohnklima zu jeder Jahreszeit. Ergänzend dazu sind sämtliche wichtigen Fenster mit Rollläden ausgestattet, die nicht nur optimalen Sonnenschutz ermöglichen, sondern auch das Sicherheitsgefühl im Alltag erhöhen.

Ein besonderes Highlight dieser Erdgeschosswohnung ist die attraktive, ca. 200 m² große Gartenfläche. Der private Außenbereich schafft eine einladende Atmosphäre für entspannte Momente im Grünen und bietet zugleich vielfältige Möglichkeiten

zur persönlichen Gestaltung. Ergänzt wird die Fläche durch eine großzügige Terrasse von ca. 36,65 m² sowie ein charmantes Gartenhaus. Dieses zusätzliche Gebäude eröffnet flexible Nutzungsperspektiven, etwa als praktischer Stauraum für Gartengeräte, als kreativer Rückzugsort oder als individueller Hobbyraum. Genießen Sie Ihre persönliche Ruheoase direkt am Haus, die Raum für Erholung, Gärtnern oder gesellige Abende im Freien bietet.

Für zusätzlichen Komfort steht ein gut dimensionierter Abstellraum zur Verfügung, der Ordnung und Struktur im Alltag erleichtert. Ob Haushaltsgeräte, saisonale Dekoration oder persönliche Utensilien alles findet hier seinen Platz, wodurch die Wohnbereiche angenehm frei und aufgeräumt bleiben.

Ein zur Wohnung gehörender Stellplatz bietet Ihnen den Komfort, Ihr Fahrzeug sicher und nah am Haus abstellen zu können. Das erspart Ihnen die zeitaufwändige Parkplatzsuche und gewährleistet zugleich einen problemlosen Zugang zur Wohnung, besonders bei schlechtem Wetter oder größeren Einkäufen.

Die Immobilie befindet sich in einem Haus, das bereits fertiggestellt ist. Somit profitieren Sie von einer ruhigen und organisierten Nachbarschaft sowie von der Gewissheit, keine weiteren Baustellenbelastungen zu erwarten.

Diese Erdgeschosswohnung aus dem Baujahr 2016 kombiniert zeitgemäße Ausstattung mit einem wohnfreundlichen Zuschnitt und vielseitigen Nutzungsmöglichkeiten. Damit spricht sie sowohl Paare als auch Familien und Singles an, die auf der Suche nach einem modernen Zuhause mit zusätzlichen Annehmlichkeiten sind.

Wenn Sie Wert auf eine neuwertige Immobilie mit durchdachten Details wie Rollläden, Gartenhaus, Abstellraum, Stellplatz und einer energieeffizienten Fußbodenheizung legen, bietet diese Wohnung eine attraktive Gelegenheit. Kontaktieren Sie uns gerne, um einen Besichtigungstermin zu vereinbaren und weitere Informationen zu erhalten.

Número da propriedade: 26068008 - 10315 Berlin - Lichtenberg

Detalhes do equipamento

- Garten an der Wohnung mit ca. 200 m²
- Gartenhaus
- Rollläden
- Abstellraum
- Stellplatz für PKW
- Fußbodenheizung

Número da propriedade: 26068008 - 10315 Berlin - Lichtenberg

Tudo sobre a localização

Die Wohnung befindet sich in einer gefragten und gut erschlossenen Lage im Berliner Bezirk Lichtenberg. Die Umgebung zeichnet sich durch eine angenehme Mischung aus moderner Infrastruktur und weitläufigen Erholungsflächen aus, was die Adresse sowohl für Singles und Paare als auch für Familien attraktiv macht.

Alltag & Freizeit in direkter Nachbarschaft

Das Wohnumfeld bietet eine Lebensqualität, bei der Sie auf nichts verzichten müssen:

Nahversorgung: In der unmittelbaren Umgebung finden Sie diverse Supermärkte, Discounter und Fachgeschäfte. Für ausgiebige Shopping-Touren ist das bekannte Eastgate Shoppingcenter nur einen Katzensprung entfernt.

Natur & Erholung: Ein besonderes Highlight ist der Landschaftspark Herzberge, der fast direkt vor der Haustür liegt. Er bietet weite Wiesen, Schafe im Park und ideale Wege zum Joggen oder Spaziergehen. Auch der Tierpark Berlin ist schnell erreicht und bietet ein tolles Ausflugsziel im Grünen.

Infrastruktur: Ärztehäuser, Apotheken sowie Schulen und Kitas sind im Kiez zahlreich vorhanden und sorgen für eine stressfreie Alltagsorganisation.

Mobilität & Verkehrsanbindung

Ein großer Pluspunkt dieser Lage ist die hervorragende Vernetzung. Von hier aus steht Ihnen die gesamte Stadt offen – ob mit dem ÖPNV oder dem eigenen Pkw.

Perfekte Anbindung an den ÖPNV

Die Anbindung an das Berliner Verkehrsnetz ist ideal für Pendler und City-Liebhaber:

Straßenbahn (Tram): Die Haltestellen der Linien M8 und 18 liegen praktisch vor der Tür. Die M8 ist eine der wichtigsten Berliner Linien und bringt Sie ohne Umsteigen

in etwa 20 Minuten direkt zum Alexanderplatz.

S-Bahn: Der nahegelegene S-Bahnhof Springpfuhl bietet Anschluss an die Linien S7 und S75. Damit sind Sie in kürzester Zeit am Ostkreuz (dem zentralen Umstiegs-knoten), an der Friedrichstraße oder am Hauptbahnhof.

Flexibilität mit dem Auto

Auch für Autofahrer ist die Lage strategisch günstig:

Über die Landsberger Allee gelangen Sie auf direktem Weg stadteinwärts ins Zentrum.

Stadtauswärts erreichen Sie in kurzer Zeit den Berliner Ring (A10), was die Anbindung an das Brandenburger Umland und den Fernverkehr perfekt macht.

Número da propriedade: 26068008 - 10315 Berlin - Lichtenberg

Outras informações

GELDWÄSCHE: Als Immobilienmaklerunternehmen ist die von Poll Immobilien GmbH nach § 2 Abs. 1 Nr. 14 und § 11 Abs. 1, 2 Geldwäschegesetz (GwG) dazu verpflichtet, bei der Begründung einer Geschäftsbeziehung die Identität des Vertragspartners festzustellen und zu überprüfen, bzw. sobald ein ernsthaftes Interesse an der Durchführung des Immobilienkaufvertrages besteht. Hierzu ist es erforderlich, dass wir nach § 11 Abs. 4 GwG die relevanten Daten Ihres Personalausweises festhalten (wenn Sie als natürliche Person handeln) – beispielsweise mittels einer Kopie. Bei einer juristischen Person benötigen wir eine Kopie des Handelsregisterauszugs, aus welchem der wirtschaftlich Berechtigte hervorgeht. Das Geldwäschegesetz sieht vor, dass der Makler die Kopien bzw. Unterlagen fünf Jahre aufbewahren muss. Als unser Vertragspartner haben Sie auch eine Mitwirkungspflicht nach § 11 Abs. 6 GwG.

HAFTUNG: Wir weisen darauf hin, dass die von uns weitergegebenen Objektinformationen, Unterlagen, Pläne etc. vom Verkäufer bzw. Vermieter stammen. Eine Haftung für die Richtigkeit oder Vollständigkeit der Angaben übernehmen wir daher nicht. Es obliegt daher unseren Kunden, die darin enthaltenen Objektinformationen und Angaben auf ihre Richtigkeit hin zu überprüfen. Alle Immobilienangebote sind freibleibend und vorbehaltlich Irrtümer, Zwischenverkauf- und Vermietung oder sonstiger Zwischenverwertung.

UNSER SERVICE FÜR SIE ALS EIGENTÜMER:

Planen Sie den Verkauf oder die Vermietung Ihrer Immobilie, so ist es für Sie wichtig, deren Marktwert zu kennen. Lassen Sie kostenfrei und unverbindlich den aktuellen Wert Ihrer Immobilie professionell durch einen unserer Immobilienspezialisten einschätzen. Unser bundesweites und internationales Netzwerk ermöglicht es uns, Verkäufer bzw. Vermieter und Interessenten

bestmöglich zusammenzuführen.

Número da propriedade: 26068008 - 10315 Berlin - Lichtenberg

Pessoa de contacto

Para mais informações, queira contactar a sua pessoa de contacto:

Ariane & Andreas Gräfenstein

Bölschestraße 106/107, 12587 Berlin

Tel.: +49 30 - 65 66 0 5000

E-Mail: treptow.koepenick@von-poll.com

Para o aviso de isenção de responsabilidade da von Poll Immobilien GmbH

www.von-poll.com