

**Dreieich - Sprendlingen**

# Wohnen im eigenen Häuschen: 2-Zimmer-Maisonette mit Balkon & Stellplatz in Dreieich-Sprendlingen

**Número da propriedade: 26004031**



**PREÇO DO ALUGUEL: 1.020 EUR • ÁREA: ca. 75 m<sup>2</sup> • QUARTOS: 2**

**Número da propriedade: 26004031 - 63303 Dreieich - Sprendlingen**

- Numa vista geral
- O imóvel
- Dados energéticos
- Uma primeira impressão
- Detalhes do equipamento
- Pessoa de contacto

Número da propriedade: 26004031 - 63303 Dreieich - Sprendlingen

## Numa vista geral

Número da propriedade	26004031	Preço do aluguel	1.020 EUR
Área	ca. 75 m <sup>2</sup>	Custos adicionais	120 EUR
Piso	1	Móveis	Cozinha embutida, Varanda
Quartos	2		
Quartos	1		
Casas de banho	1		
Ano de construção	2000		
Tipo de estacionamento	1 x Lugar de estacionamento ao ar livre		

Número da propriedade: 26004031 - 63303 Dreieich - Sprendlingen

## Dados energéticos

Sistemas de aquecimento	Sistema de aquecimento de um piso	Certificado Energético	Consumo energético final
Fonte de Energia	Gás	Procura final de energia	153.20 kWh/m <sup>2</sup> a
Certificado Energético válido até	07.05.2036	Classificação energética	E
Aquecimento	Gás	Ano de construção de acordo com o certificado energético	2000

Número da propriedade: 26004031 - 63303 Dreieich - Sprendlingen

## O imóvel



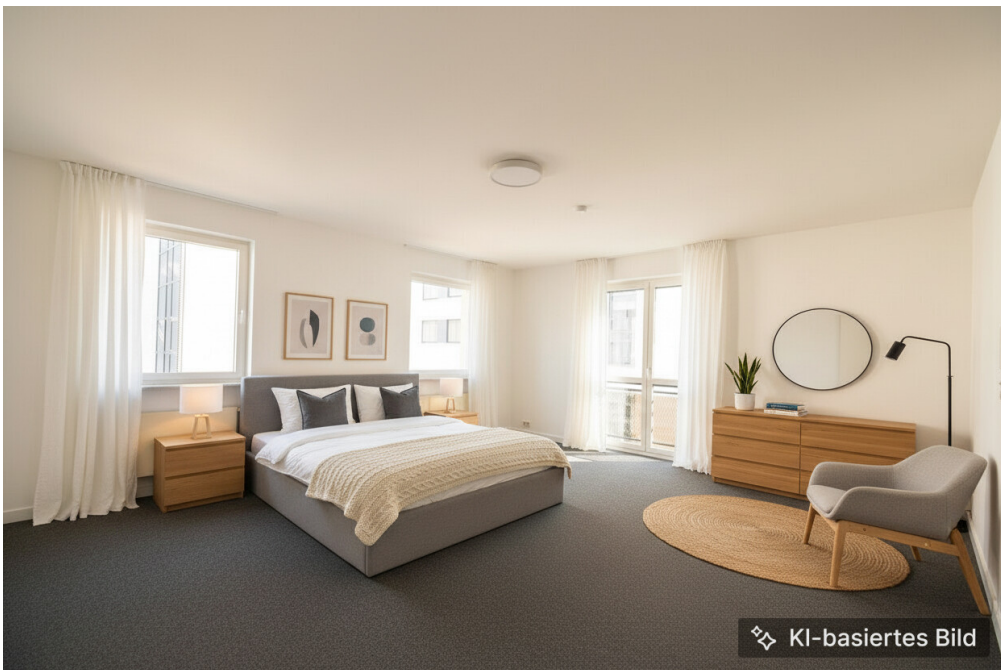
Número da propriedade: 26004031 - 63303 Dreieich - Sprendlingen

## O imóvel



Número da propriedade: 26004031 - 63303 Dreieich - Sprendlingen

## O imóvel



Número da propriedade: 26004031 - 63303 Dreieich - Sprendlingen

## O imóvel



Número da propriedade: 26004031 - 63303 Dreieich - Sprendlingen

## O imóvel



Número da propriedade: 26004031 - 63303 Dreieich - Sprendlingen

## O imóvel

FÜR SIE IN DEN BESTEN LAGEN

VP VON POLL  
IMMOBILIEN®



Gern informieren wir  
Sie persönlich über weitere  
Details zur Immobilie.

Vereinbaren Sie einen  
Besichtigungstermin:

T.: 06103 - 48 62 90

[www.von-poll.com](http://www.von-poll.com)

**Número da propriedade: 26004031 - 63303 Dreieich - Sprendlingen**

## Uma primeira impressão

Diese charmante Zwei-Zimmer-Maisonettewohnung überzeugt durch ihre durchdachte Raumaufteilung und das besondere Wohngefühl auf zwei Ebenen in einem kleinen Haus zur Alleinnutzung.

Im unteren Bereich der Wohnung befinden sich ein einladender Flur, von dem aus alle Räume bequem erreichbar sind, ein ruhiges Schlafzimmer sowie ein gepflegtes, modern ausgestattetes Duschbad. Diese Ebene eignet sich ideal als Rückzugsort und bietet eine klare Trennung zwischen Wohn- und Ruhebereich.

Über eine innenliegende Treppe gelangt man in das obere Geschoss, das den Lebensmittelpunkt der Wohnung bildet. Hier erwartet Sie ein großzügiger, lichtdurchfluteter Wohn- und Essbereich mit offener Einbauküche, die sich harmonisch in das Raumkonzept einfügt und modernes Wohnen ermöglicht. Von hier aus haben Sie direkten Zugang zum Balkon, der zum Entspannen im Freien einlädt und zusätzlichen Wohnkomfort bietet.

Abgerundet wird dieses attraktive Angebot durch einen großen Kellerraum mit ausreichend Stauraum sowie einen eigenen Stellplatz direkt am Haus, der bereits im Mietpreis enthalten ist. Die ruhige Lage in einem kleinen Gebäude zur Alleinnutzung sorgt zudem für ein hohes Maß an Privatsphäre.

Die Wohnung befindet sich in zentraler Lage von Dreieich-Sprendlingen mit guter Anbindung und einer gewachsenen Infrastruktur.

Die Wohnung ist ab sofort bezugsbereit und eignet sich ideal für Singles oder Paare, die ein individuelles Zuhause mit klar strukturierter Aufteilung und besonderem Charme suchen.

**Número da propriedade: 26004031 - 63303 Dreieich - Sprendlingen**

## Detalhes do equipamento

- Einbauküche
- Balkon
- Stellplatz

**Número da propriedade: 26004031 - 63303 Dreieich - Sprendlingen**

## Pessoa de contacto

Para mais informações, queira contactar a sua pessoa de contacto:

Claudia Breforth & Sabrina Trippel

---

Fahrgasse 41, 63303 Dreieich

Tel.: +49 6103 - 48 629 0

E-Mail: dreieich@von-poll.com

*Para o aviso de isenção de responsabilidade da von Poll Immobilien GmbH*

---

[www.von-poll.com](http://www.von-poll.com)