

Hamburg - Eißendorf

Doppelhaushälfte fußläufig zur Schule Alte Forst

Número da propriedade: 26135001



PREÇO DE COMPRA: 399.000 EUR • ÁREA: ca. 108,29 m² • QUARTOS: 4 • ÁREA DO TERRENO: 441 m²

Número da propriedade: 26135001 - 21077 Hamburg - Eißendorf

- Numa vista geral
- O imóvel
- Dados energéticos
- Plantas dos pisos
- Uma primeira impressão
- Detalhes do equipamento
- Tudo sobre a localização
- Outras informações
- Pessoa de contacto

Número da propriedade: 26135001 - 21077 Hamburg - Eißendorf

Numa vista geral

Número da propriedade	26135001	Preço de compra	399.000 EUR
Área	ca. 108,29 m ²	Natureza	Casa geminada
Forma do telhado	Telhado de sela	Comissão para arrendatários	Käuferprovision beträgt 3,57 % (inkl. MwSt.) des beurkundeten Kaufpreises
Quartos	4	Modernização / Reciclagem	2014
Quartos	3	Tipo de construção	Componentes pré-fabricados
Casas de banho	1	Móveis	Terraço, WC de hóspedes, Cozinha embutida
Ano de construção	1978		
Tipo de estacionamento	1 x Garagem		

Número da propriedade: 26135001 - 21077 Hamburg - Eißendorf

Dados energéticos

Sistemas de aquecimento	Aquecimento central	Certificado Energético	Certificado de consumo de energia
Fonte de Energia	Gás	Consumo final de energia	77.30 kWh/m ² a
Certificado Energético válido até	27.12.2035	Classificação energética	C
Aquecimento	Gás	Ano de construção de acordo com o certificado energético	1978

Número da propriedade: 26135001 - 21077 Hamburg - Eißendorf

O imóvel



Número da propriedade: 26135001 - 21077 Hamburg - Eißendorf

O imóvel



Número da propriedade: 26135001 - 21077 Hamburg - Eißendorf

O imóvel



Número da propriedade: 26135001 - 21077 Hamburg - Eißendorf

O imóvel



Número da propriedade: 26135001 - 21077 Hamburg - Eißendorf

O imóvel



Número da propriedade: 26135001 - 21077 Hamburg - Eißendorf

O imóvel



Número da propriedade: 26135001 - 21077 Hamburg - Eißendorf

O imóvel



Número da propriedade: 26135001 - 21077 Hamburg - Eißendorf

O imóvel



Número da propriedade: 26135001 - 21077 Hamburg - Eißendorf

O imóvel



Número da propriedade: 26135001 - 21077 Hamburg - Eißendorf

O imóvel



Número da propriedade: 26135001 - 21077 Hamburg - Eißendorf

O imóvel



Número da propriedade: 26135001 - 21077 Hamburg - Eißendorf

O imóvel

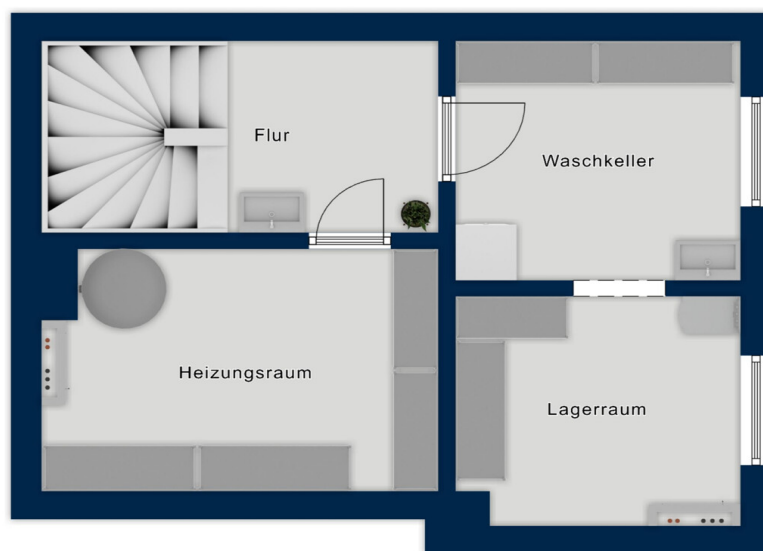


Número da propriedade: 26135001 - 21077 Hamburg - Eißendorf

Plantas dos pisos



Projektplan, nicht maßstäblich



Beispiel, nicht maßstablich

Esta planta não é à escala. Os documentos foram-nos entregues pelo cliente. Por conseguinte, não podemos assumir qualquer responsabilidade pela exatidão das indicações.

Número da propriedade: 26135001 - 21077 Hamburg - Eißendorf

Uma primeira impressão

Diese gepflegte Doppelhaushälfte befindet sich in ruhiger und beliebter Wohnlage von Eißendorf. Besonders hervorzuheben ist die familienfreundliche Lage: Die Grundschule Alte Forst liegt nur rund fünf Gehminuten vom Haus entfernt. Das Haus wurde im Jahr 1978 in Fertigbauweise errichtet und präsentiert sich in einem ordentlichen, gepflegten Zustand. Gleichzeitig bietet die Immobilie die Möglichkeit, Modernisierungen und Renovierungen nach und nach ganz nach dem eigenen Gusto vorzunehmen.

Über den Windfang betreten Sie das Haus. Zur linken Seite befinden sich eine Garderobe sowie ein Gäste-WC. Rechter Hand liegt die Küche, die im Jahr 2014 erneuert wurde. Von hier aus gelangen Sie direkt in das großzügige Wohnzimmer mit Essbereich. Große Fensterflächen sorgen für eine helle und freundliche Wohnatmosphäre. Der Wohnbereich bietet zudem Zugang zur sonnigen Südterrasse, die zu entspannten Stunden im Freien einlädt.

Im Obergeschoss stehen drei gut geschnittene Schlafräume zur Verfügung, die sich flexibel als Schlaf-, Kinder- oder Arbeitszimmer nutzen lassen. Das Badezimmer ist mit einer Dusche sowie einer Badewanne ausgestattet und bietet ausreichend Komfort für den Alltag.

Der Spitzboden eröffnet weiteres Potenzial und kann beispielsweise als zusätzliche Abstellfläche, Spielzimmer oder für andere Nutzungsideen hergerichtet werden.

Der Teilkeller des Hauses verfügt über einen Heizungsraum, einen beheizten Waschkeller sowie einen angrenzenden Lagerraum und bietet damit zusätzliche Nutzflächen.

Zur Immobilie gehört außerdem eine Garage, die sich auf einem separaten Flurstück befindet und das Angebot sinnvoll ergänzt.

Diese Doppelhaushälfte eignet sich ideal für Familien oder Paare, die ein gepflegtes Zuhause in attraktiver Lage suchen und dieses Schritt für Schritt nach den eigenen Vorstellungen modernisieren möchten.

Número da propriedade: 26135001 - 21077 Hamburg - Eißendorf

Detalhes do equipamento

- Ca. 441 m² Grundstücksfläche inkl. Anteil am Garagengrundstück
- Ca. 108 m² Wohnfläche
- 4 Zimmer
- Badezimmer mit Dusche und Badewanne
- Gäste-WC
- Einbauküche 2014
- Garage
- Gartenhaus
- Gasheizung 2001
- Warmwasseraufbereitung über Solar 2001

Número da propriedade: 26135001 - 21077 Hamburg - Eißendorf

Tudo sobre a localização

Die Lage befindet sich im Süden Hamburgs im Stadtteil Eißendorf, einem beliebten und gewachsenen Wohngebiet im Bezirk Harburg. Die Umgebung ist überwiegend ruhig und wohnlich geprägt und besteht vor allem aus Ein- und Zweifamilienhäusern sowie kleineren, verkehrsarmen Wohnstraßen. Der Stadtteil zeichnet sich durch einen hohen Grünanteil aus: Bäume, Gärten, kleine Grünflächen sowie nahegelegene Wald- und Parkbereiche sorgen für einen naturnahen und landschaftlich geprägten Charakter. In der näheren Umgebung laden verschiedene Erholungsflächen sowie gut ausgebaute Spazier- und Radwege zu Freizeitaktivitäten wie Spaziergehen, Joggen oder Radfahren ein. Trotz der ruhigen Wohnlage ist die Infrastruktur sehr gut ausgebaut. Einkaufsmöglichkeiten für den täglichen Bedarf, kleinere Geschäfte, Cafés und Restaurants sind ebenso vorhanden wie Schulen, Kindergärten und weitere soziale Einrichtungen, was die Lage besonders familienfreundlich macht. Die Anbindung an den öffentlichen Nahverkehr ist ebenfalls gegeben: Die Bushaltestelle Strucksbarg befindet sich in etwa fünf Minuten fußläufiger Entfernung und bietet eine regelmäßige Verbindung in das Zentrum von Harburg mit Anschluss an S- und Regionalbahnen sowie weiter in die Hamburger Innenstadt. Insgesamt verbindet diese Wohnlage eine angenehme Ruhe und die Nähe zur Natur mit einer guten Erreichbarkeit urbaner Angebote und einem hohen Wohn- und Freizeitwert.

Número da propriedade: 26135001 - 21077 Hamburg - Eißendorf

Outras informações

GELDWÄSCHE: Als Immobilienmaklerunternehmen ist die von Poll Immobilien GmbH nach § 2 Abs. 1 Nr. 14 und § 11 Abs. 1, 2 Geldwäschegesetz (GwG) dazu verpflichtet, bei der Begründung einer Geschäftsbeziehung die Identität des Vertragspartners festzustellen und zu überprüfen, bzw. sobald ein ernsthaftes Interesse an der Durchführung des Immobilienkaufvertrages besteht. Hierzu ist es erforderlich, dass wir nach § 11 Abs. 4 GwG die relevanten Daten Ihres Personalausweises festhalten (wenn Sie als natürliche Person handeln) – beispielsweise mittels einer Kopie. Bei einer juristischen Person benötigen wir eine Kopie des Handelsregisterauszugs, aus welchem der wirtschaftlich Berechtigte hervorgeht. Das Geldwäschegesetz sieht vor, dass der Makler die Kopien bzw. Unterlagen fünf Jahre aufbewahren muss. Als unser Vertragspartner haben Sie auch eine Mitwirkungspflicht nach § 11 Abs. 6 GwG.

HAFTUNG: Wir weisen darauf hin, dass die von uns weitergegebenen Objektinformationen, Unterlagen, Pläne etc. vom Verkäufer bzw. Vermieter stammen. Eine Haftung für die Richtigkeit oder Vollständigkeit der Angaben übernehmen wir daher nicht. Es obliegt daher unseren Kunden, die darin enthaltenen Objektinformationen und Angaben auf ihre Richtigkeit hin zu überprüfen. Alle Immobilienangebote sind freibleibend und vorbehaltlich Irrtümer, Zwischenverkauf- und Vermietung oder sonstiger Zwischenverwertung.

UNSER SERVICE FÜR SIE ALS EIGENTÜMER:

Planen Sie den Verkauf oder die Vermietung Ihrer Immobilie, so ist es für Sie wichtig, deren Marktwert zu kennen. Lassen Sie kostenfrei und unverbindlich den aktuellen Wert Ihrer Immobilie professionell durch einen unserer Immobilienspezialisten einschätzen. Unser bundesweites und internationales Netzwerk ermöglicht es uns, Verkäufer bzw. Vermieter und Interessenten

bestmöglich zusammenzuführen.

Número da propriedade: 26135001 - 21077 Hamburg - Eißendorf

Pessoa de contacto

Para mais informações, queira contactar a sua pessoa de contacto:

Christopher Anders

Schloßmühlendamm 34, 21073 Hamburg

Tel.: +49 40 - 46 00 26 89 0

E-Mail: hamburg.harburg@von-poll.com

Para o aviso de isenção de responsabilidade da von Poll Immobilien GmbH

www.von-poll.com