

Fürstenberg

Familienleben mit großem Garten und sonniger Terrasse mit 2 Garagen in Fürstenberg

Número da propriedade: 26232011



PREÇO DE COMPRA: 69.000 EUR • ÁREA: ca. 125 m² • QUARTOS: 6 • ÁREA DO TERRENO: 738 m²

Número da propriedade: 26232011 - 37699 Fürstenberg

- Numa vista geral
- O imóvel
- Dados energéticos
- Plantas dos pisos
- Uma primeira impressão
- Detalhes do equipamento
- Tudo sobre a localização
- Pessoa de contacto

Número da propriedade: 26232011 - 37699 Fürstenberg

Numa vista geral

Número da propriedade	26232011	Preço de compra	69.000 EUR
Área	ca. 125 m ²	Comissão para arrendatários	Käuferprovision beträgt 3570 Euro (inkl. MwSt.) des beurkundeten Kaufpreises
Forma do telhado	Telhado de sela	Modernização / Reciclagem	1980
Quartos	6	Tipo de construção	Sólido
Quartos	3	Móveis	Terraço, Sauna, Jardim / uso partilhado
Casas de banho	2		
Ano de construção	1953		
Tipo de estacionamento	2 x Garagem		

Número da propriedade: 26232011 - 37699 Fürstenberg

Dados energéticos

Fonte de Energia	Eletricidade	Certificado Energético	Consumo energético final
Certificado Energético válido até	10.04.2036	Procura final de energia	275.00 kWh/m ² a
Aquecimento	Elétrico	Classificação energética	H
		Ano de construção de acordo com o certificado energético	1977

Número da propriedade: 26232011 - 37699 Fürstenberg

O imóvel



Número da propriedade: 26232011 - 37699 Fürstenberg

O imóvel



Número da propriedade: 26232011 - 37699 Fürstenberg

O imóvel



Número da propriedade: 26232011 - 37699 Fürstenberg

O imóvel



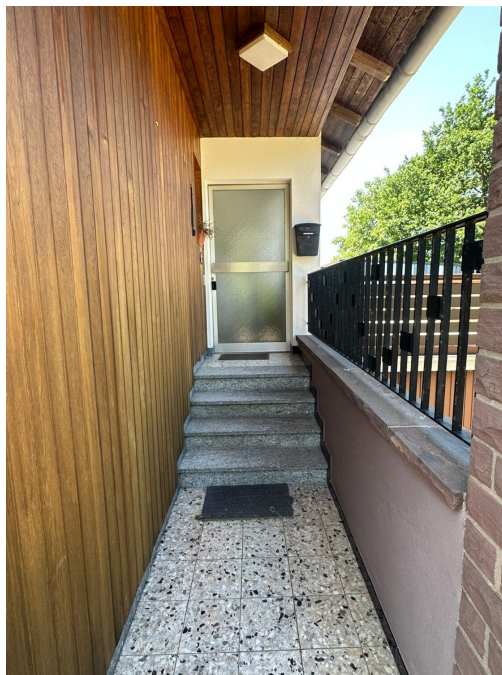
Número da propriedade: 26232011 - 37699 Fürstenberg

O imóvel



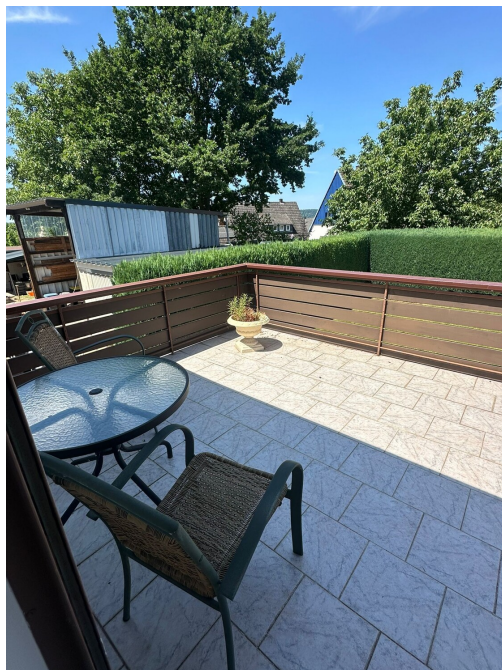
Número da propriedade: 26232011 - 37699 Fürstenberg

O imóvel



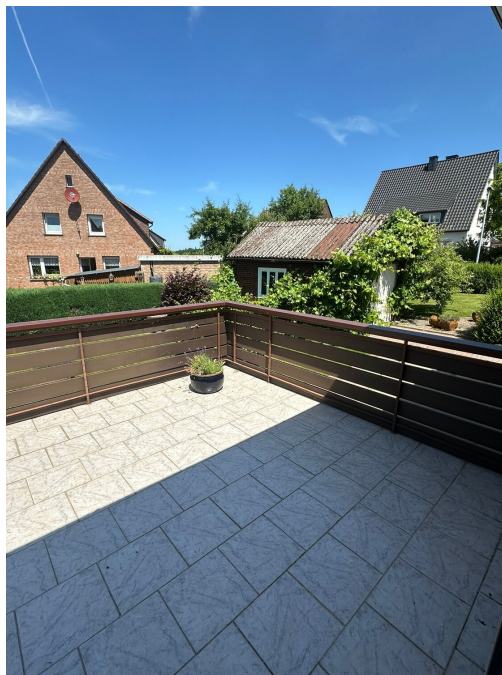
Número da propriedade: 26232011 - 37699 Fürstenberg

O imóvel



Número da propriedade: 26232011 - 37699 Fürstenberg

O imóvel



Número da propriedade: 26232011 - 37699 Fürstenberg

O imóvel



Número da propriedade: 26232011 - 37699 Fürstenberg

O imóvel



Número da propriedade: 26232011 - 37699 Fürstenberg

O imóvel



Número da propriedade: 26232011 - 37699 Fürstenberg

O imóvel



Número da propriedade: 26232011 - 37699 Fürstenberg

O imóvel

FÜR SIE IN DEN BESTEN LAGEN

VP VON POLL
IMMOBILIEN®



Jens Lorenz
Geschäftsstelleninhaber Holzminden

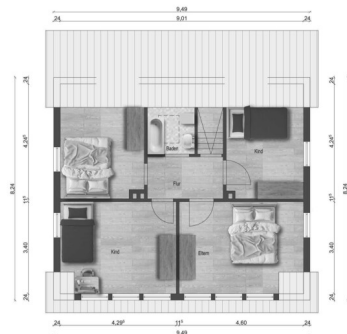
Gerne informieren wir Sie persönlich über weitere Details zur Immobilie.
Vereinbaren Sie einen Besichtigungstermin mit uns:

05531 - 70 63 01 0

Wir freuen uns, von Ihnen zu hören.

www.von-poll.com

Dachgeschoss



Gebäudeart: Einfamilienhaus mit Einliegerwohnung		
Adresse: ... 1, 37099 Försenberg		
Planinhalt: DG	Form:	
Maßstab: 1:100	Datum: 17.04.20	VON POLL REAL ESTATE

Esta planta não é à escala. Os documentos foram-nos entregues pelo cliente. Por conseguinte, não podemos assumir qualquer responsabilidade pela exatidão das indicações.

Número da propriedade: 26232011 - 37699 Fürstenberg

Uma primeira impressão

Zum Verkauf steht ein Zweifamilienhaus aus dem Baujahr 1953 mit einer Wohnfläche von ca. 125 m², das sich auf einem großzügigen Grundstück von ca. 738 m² befindet. Die Immobilie ist renovierungsbedürftig und bietet viel Potenzial zur individuellen Gestaltung und Modernisierung. Das Haus eignet sich sowohl als klassisches Zweifamilienhaus als auch für die Nutzung als Einfamilienhaus mit separater Einliegerwohnung.

Das Zweifamilienhaus verfügt über insgesamt 6 Zimmer, darunter 3 Schlafzimmer. Zwei Badezimmer sind im Haus vorhanden, was den Alltag für eine größere Familie oder einen Mehrgenerationenhaushalt angenehm gestaltet. Ergänzt wird das Raumangebot durch eine Terrasse, die zusätzlichen Platz zum Verweilen im Freien eröffnet. Der große Garten schließt sich an und lässt vielfältige Nutzungsmöglichkeiten zu – ob als Spielfläche, Bereich für Pflanzenfreunde oder Ort für gesellige Treffen.

Die Immobilie befindet sich in einem renovierungsbedürftigen Zustand, sodass neue Eigentümer ihre individuellen Wünsche und Vorstellungen bei der Modernisierung einbringen können. Die letzte größere Modernisierung erfolgte im Jahre 1980 im Rahmen des Ausbaus der Gauben. Bereits 1968 wurde das Haus um eine Garage erweitert, die direkt am Gebäude liegt und bequemes Parken ermöglicht. Eine weitere Garage ist im Gartenbereich zu finden, sodass ausreichend Stellflächen zur Verfügung stehen.

Die Beheizung der Immobilie erfolgt über eine elektrische Heizung. Die Ausstattungsqualität ist als normal zu bezeichnen. Besonders hervorzuheben ist die flexible Nutzungsmöglichkeit: Das Haus kann als Zweifamilienhaus mit zwei weitgehend unabhängigen Wohneinheiten oder als Einfamilienhaus mit

Einliegerwohnung genutzt werden. Dies bietet Flexibilität – sei es für Familienmitglieder verschiedener Generationen oder zur Kombination von Wohnen und Vermieten.

Ein weiterer Punkt betrifft den Erbpachtvertrag: Die Immobilie befindet sich auf einem Erbpachtgrundstück. Die jährlich anfallende Erbpachtmiete beläuft sich auf 233 Euro.

Zu den weiteren Ausstattungsmerkmalen gehören zwei Garagen – eine direkt am Haus, eine im Gartenbereich – und eine großzügige Terrasse mit Blick an den großen Garten. Die Standortvorteile sowie das große Grundstücksangebot ergänzen den Charakter als vielseitig nutzbare Immobilie.

Das Haus eignet sich sowohl für handwerklich versierte Käufer, die bereit sind, eigene Akzente zu setzen, als auch für Familien oder Paare mit einem Bedarf an mehr Wohnfläche und einem großzügigen Grundstück. Es handelt sich um eine Immobilie, die mit dem richtigen Konzept zum modernen und persönlichen Zuhause werden kann.

Fazit:

Fürstenberg bietet eine attraktive Kombination aus ruhiger, naturnaher Wohnlage und guter regionaler Anbindung. Die Nähe zu mehreren Mittelzentren sowie die Einbindung in das Verkehrsnetz des Weserberglands machen den Standort insbesondere für Naturliebhaber, Pendler und Erholungssuchende interessant.

Vor einer Besichtigung ist ein Finanzierungsnachweis oder Kapitalnachweis erforderlich. Ansonsten finden keine Besichtigungen statt. Danke für Ihr Verständnis!

Haben Sie Interesse an weiteren Informationen oder möchten Sie einen Besichtigungstermin vereinbaren? Gerne stehen wir Ihnen zur Verfügung und beantworten Ihre Fragen. Nutzen Sie die Gelegenheit, dieses Haus mit großem Potenzial kennenzulernen.

Número da propriedade: 26232011 - 37699 Fürstenberg

Detalhes do equipamento

Garage direkt am Haus

Garage Garten

Erbpachtvertrag 233 jährliche Erbpachtmiete

Zweifamilienhaus bzw. Einfamilienhaus mit Einliegerwohnung

Terrasse

Großer Garten

Sauna

Mittlerweile ist das Objekt geräumt

Número da propriedade: 26232011 - 37699 Fürstenberg

Tudo sobre a localização

Die Ortschaft Fürstenberg (Weser) liegt im südlichen Niedersachsen im Landkreis Holzminden, landschaftlich reizvoll oberhalb der Weser am Rand des Naturparks Solling-Vogler. Die Umgebung ist geprägt von einer attraktiven Mittelgebirgslandschaft sowie einer hohen Freizeit- und Erholungsqualität. Als staatlich anerkannter Ausflugsort bietet Fürstenberg eine ruhige Wohnlage mit naturnahem Charakter und gleichzeitig guter Anbindung an die umliegenden Städte.

Die nächstgelegenen Mittelzentren sind Höxter (ca. 5 km), Holzminden (ca. 10 km) sowie Beverungen. Die Region zeichnet sich durch ihre Nähe zu Nordrhein-Westfalen sowie eine zentrale Lage im Weserbergland aus.

Verkehrsanbindung

Individualverkehr:

Fürstenberg ist über gut ausgebaute Land- und Bundesstraßen erreichbar. Die Anbindung erfolgt insbesondere über die B64/B83 in Richtung Höxter, Holzminden und Paderborn. Dadurch sind regionale und überregionale Ziele schnell erreichbar.

ÖPNV / Bahn:

Eine direkte Bahnanbindung besteht im Ort nicht. Die nächstgelegenen Bahnhöfe befinden sich in:

Lauenförde-Beverungen (Anbindung Richtung Göttingen)

Höxter-Rathaus (Anbindung Richtung Paderborn)

Von dort bestehen regelmäßige Verbindungen im Regionalverkehr. Die Weiterfahrt

nach Fürstenberg erfolgt über Buslinien (u. a. Linie 515).

Busverkehr:

Fürstenberg ist in das regionale Busnetz eingebunden und bietet Verbindungen in die umliegenden Städte und Gemeinden.

Wasser- & Freizeitverkehr:

Die Lage an der Weser ermöglicht zudem touristische Anbindungen, z. B. über die Weserschifffahrt sowie den bekannten Weserradweg.

Infrastruktur & Erreichbarkeit

Rad- und Freizeitwege:

Direkte Lage am Weserradweg (überregional bedeutende Radroute)

Nähe zum Europa-Radweg R1

→ Hoher Freizeitwert und touristische Attraktivität

Regionale Infrastruktur:

Die Region ist Teil eines gut entwickelten Verkehrsraums entlang der Weser mit Anbindung an Straßen-, Schienen- und Wasserwege. Diese ermöglichen sowohl Pendlerverkehre als auch touristische Nutzung.

???? Nahversorgung & Einrichtungen

Die Grundversorgung (Einkaufsmöglichkeiten, Ärzte, Schulen, Kindergärten) ist in den nahegelegenen Orten wie Höxter und Holzminden umfassend gewährleistet.

Kulturelle und touristische Infrastruktur vor Ort wird u. a. ergänzt durch:

Museum Schloss Fürstenberg (Porzellanmanufaktur & Museum)

Número da propriedade: 26232011 - 37699 Fürstenberg

Pessoa de contacto

Para mais informações, queira contactar a sua pessoa de contacto:

Jens Lorenz

Dürrestraße 1, 37603 Holzminden

Tel.: +49 5531 - 70 63 01 0

E-Mail: holzminden@von-poll.com

Para o aviso de isenção de responsabilidade da von Poll Immobilien GmbH

www.von-poll.com