

München - Nymphenburg

Gartenwohnung mit Souterrain und Terrasse, begehrte Lage am Nymphenburger Kanal

Número da propriedade: 26023010



PREÇO DE COMPRA: 1.300.000 EUR • ÁREA: ca. 119,79 m² • QUARTOS: 4

Número da propriedade: 26023010 - 80638 München - Nymphenburg

- Numa vista geral
- O imóvel
- Dados energéticos
- Plantas dos pisos
- Uma primeira impressão
- Detalhes do equipamento
- Tudo sobre a localização
- Outras informações
- Pessoa de contacto

Número da propriedade: 26023010 - 80638 München - Nymphenburg

Numa vista geral

Número da propriedade	26023010	Preço de compra	1.300.000 EUR
Área	ca. 119,79 m ²	Comissão para arrendatários	Käuferprovision beträgt 3,57 % (inkl. MwSt.) des beurkundeten Kaufpreises
Quartos	4	Tipo de construção	Sólido
Quartos	2	Área útil	ca. 24 m ²
Casas de banho	2	Móveis	Terraço, Sauna, Jardim / uso partilhado, Cozinha embutida
Ano de construção	1972		

Número da propriedade: 26023010 - 80638 München - Nymphenburg

Dados energéticos

Sistemas de aquecimento	Aquecimento central	Certificado Energético	Certificado de consumo de energia
Fonte de Energia	Gás natural pesado	Consumo final de energia	157.00 kWh/m ² a
Certificado Energético válido até	10.09.2028	Classificação energética	E
Aquecimento	Gás	Ano de construção de acordo com o certificado energético	1972

Número da propriedade: 26023010 - 80638 München - Nymphenburg

O imóvel



Número da propriedade: 26023010 - 80638 München - Nymphenburg

O imóvel



Número da propriedade: 26023010 - 80638 München - Nymphenburg

O imóvel



Número da propriedade: 26023010 - 80638 München - Nymphenburg

O imóvel



Número da propriedade: 26023010 - 80638 München - Nymphenburg

O imóvel



Número da propriedade: 26023010 - 80638 München - Nymphenburg

O imóvel



Número da propriedade: 26023010 - 80638 München - Nymphenburg

O imóvel



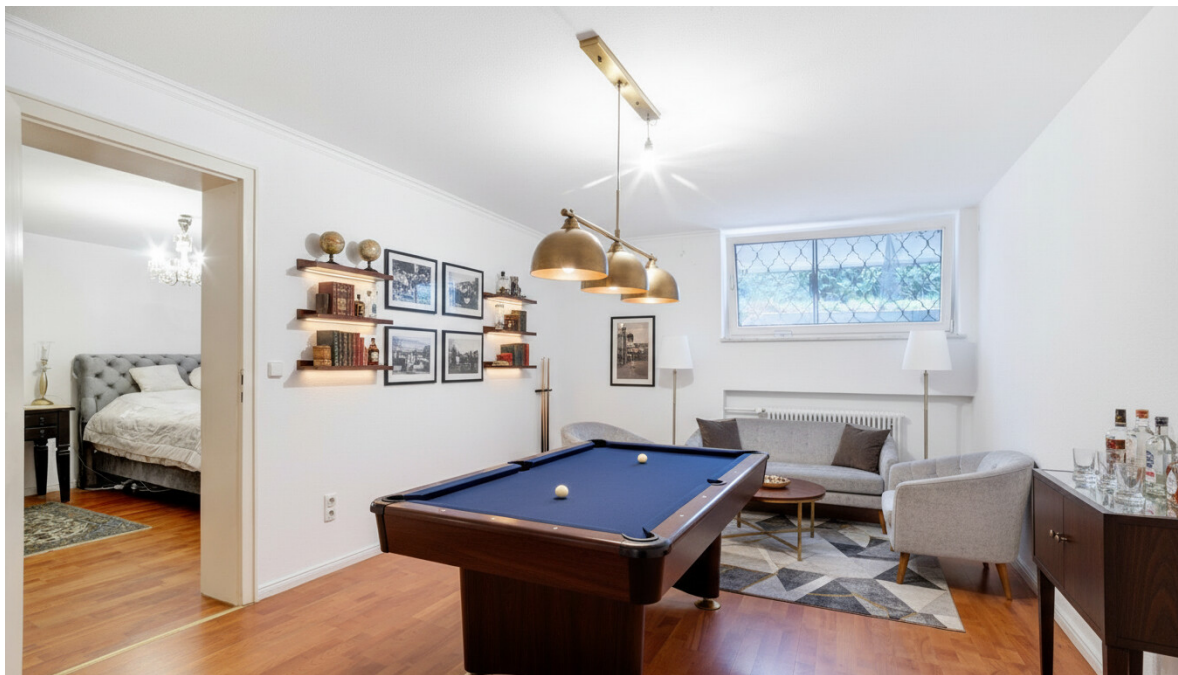
Número da propriedade: 26023010 - 80638 München - Nymphenburg

O imóvel



Número da propriedade: 26023010 - 80638 München - Nymphenburg

O imóvel



Número da propriedade: 26023010 - 80638 München - Nymphenburg

O imóvel



Número da propriedade: 26023010 - 80638 München - Nymphenburg

O imóvel



Número da propriedade: 26023010 - 80638 München - Nymphenburg

O imóvel

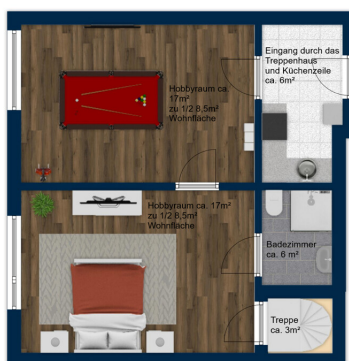


Número da propriedade: 26023010 - 80638 München - Nymphenburg

Plantas dos pisos

VP VON POLL
IMMOBILIEN®

Kopieren, nicht zulässig

VP VON POLL
IMMOBILIEN®

Kopieren, nicht zulässig

Esta planta não é à escala. Os documentos foram-nos entregues pelo cliente. Por conseguinte, não podemos assumir qualquer responsabilidade pela exatidão das indicações.

Número da propriedade: 26023010 - 80638 München - Nymphenburg

Uma primeira impressão

Diese schöne Gartenwohnung verbindet stilvolles Wohnen mit großzügigem Platzangebot und viel Komfort. Schon beim Betreten wirkt die Wohnung hell und offen. Die Raumaufteilung schafft ein angenehmes Gefühl von Weite, während der Holz-Parkettboden in allen Räumen für eine zeitlose und wohnliche Atmosphäre sorgt.

Das ruhige Schlafzimmer bietet dank des raumhohen Einbauschranks viel Stauraum und hat einen direkten Zugang zur Terrasse und in den Garten, perfekt für einen gemütlichen Start in den Tag.

Ein echtes Highlight ist das modernisierte Badezimmer: Hochwertige Materialien wie ein handgearbeitetes Steinwaschbecken auf schwarzer Marmorplatte, eine Kupferarmatur und eine goldene Regendusche verleihen dem Raum einen besonderen Charakter und machen ihn alles andere als gewöhnlich.

Auch die Küche ist hochwertig ausgestattet mit einer dunklen Granitarbeitsplatte und modernen Küchengeräten. Ein schöner Rundbogen verbindet die Küche mit dem Flur und setzt einen besonderen architektonischen Akzent.

Der großzügige Wohn - und Essbereich begeistert mit seiner breiten, bodentiefen Fensterfront, die den Raum mit viel Tageslicht erfüllt und eine besonders offene, einladende Atmosphäre schafft. Die angrenzende Terrasse mit grünem Ausblick bietet einen geschützten Rückzugsort für entspannte Stunden im Freien.

Ein zusätzliches Zimmer auf dieser Etage eignet sich flexibel als Schlaf-, Gäste- oder Arbeitszimmer und ergänzt die Wohnung ideal.

Sehr praktisch ist der direkte Zugang zum Souterrain, das zusätzlich auch über das Treppenhaus erreichbar ist. Auf dieser Ebene stehen zwei weitere, tageslichthelle Räume sowie eine Küchenzeile und ein Duschbad zur Verfügung. Dadurch eignet sich dieser Bereich ideal als separater Wohnbereich, zusätzliches Schlafzimmer, Homeoffice, Hobbyraum oder komfortabler Gästebereich.

Número da propriedade: 26023010 - 80638 München - Nymphenburg

Detalhes do equipamento

- Exklusive Wohnlage im begehrten Stadtteil München Nymphenburg
- Helle und lichtdurchflutete Wohnräume mit großzügigem Raumgefühl
- Wohn - und Essbereich mit direktem Zugang ins Freie
- Privater Garten mit zwei Terrassen und idealer Südausrichtung
- Modernisiertes Badezimmer mit bodengleicher Dusche
- Flexibel nutzbares weiteres Zimmer als Schlaf, Gäste und Arbeitsbereich
- Interne Verbindung über Wendeltreppe zur zusätzlichen Einheit im Souterrain
- Vollwertige separate Wohneinheit im Souterrain mit zwei Zimmern Küchenzeile und Badezimmer
- Vielseitige Nutzungsmöglichkeiten für Familie, Gäste oder Homeoffice
- Ruhiges und gepflegtes Wohnumfeld mit hoher Lebensqualität

Número da propriedade: 26023010 - 80638 München - Nymphenburg

Tudo sobre a localização

Die Wohnung befindet sich in einem der angesehensten und gefragtesten Wohngebiete im westlichen Teil Münchens, das durch eine harmonische Verbindung von städtischem Komfort und naturnaher Umgebung überzeugt. Das Viertel besticht durch eine ansprechende Architektur mit eleganten Altbauten, von Grün gesäumten Straßen und liebevoll gestalteten Wohnhöfen, die ein besonders angenehmes Wohngefühl vermitteln.

Die Nachbarschaft zeichnet sich durch eine hervorragende Versorgung aus: Geschäfte für den täglichen Bedarf, spezialisierte Einzelhändler, Cafés, Restaurants und traditionelle Gasthäuser liegen in unmittelbarer Nähe und ermöglichen kurze Wege im Alltag. Gleichzeitig schaffen lebendige Plätze mit Wochenmärkten und gastronomischen Angeboten eine urbane Atmosphäre ohne Hektik.

Ein besonderes Plus der Lage ist das großzügige Freizeitangebot in der Umgebung. Zahlreiche Parks, historische Gärten und grüne Alleen laden zu Spaziergängen, sportlichen Aktivitäten und Erholung im Freien ein. Die naturnahe Umgebung sorgt für eine angenehme Wohnqualität und ein gesundes Mikroklima, das den Alltag zusätzlich bereichert.

Auch die Verkehrsanbindung ist erstklassig. U-Bahnen, Trams und Buslinien ermöglichen eine schnelle Erreichbarkeit des Stadtzentrums sowie der angrenzenden Stadtteile. Hauptverkehrsstraßen sind bequem zugänglich, sodass Pendelwege oder Freizeitfahrten unkompliziert gestaltet werden können.

Darüber hinaus bietet die Umgebung ein umfassendes Angebot an kulturellen Einrichtungen, Schulen, Kindertagesstätten und medizinischen Diensten. Diese Kombination macht die Lage gleichermaßen attraktiv für Familien, Paare und

Einzelpersonen, die Wert auf eine hohe Lebensqualität legen.

Insgesamt überzeugt die Lage durch die seltene Mischung aus exzellenter Infrastruktur, urbaner Lebensqualität, vielseitigen Freizeitmöglichkeiten und einem grünen, gepflegten Umfeld. All diese Faktoren tragen dazu bei, dass das Wohngebiet zu den gefragtesten und wertstabilsten Adressen Münchens zählt.

Número da propriedade: 26023010 - 80638 München - Nymphenburg

Outras informações

GELDWÄSCHE: Als Immobilienmaklerunternehmen ist die von Poll Immobilien GmbH nach § 2 Abs. 1 Nr. 14 und § 11 Abs. 1, 2 Geldwäschegesetz (GwG) dazu verpflichtet, bei der Begründung einer Geschäftsbeziehung die Identität des Vertragspartners festzustellen und zu überprüfen, bzw. sobald ein ernsthaftes Interesse an der Durchführung des Immobilienkaufvertrages besteht. Hierzu ist es erforderlich, dass wir nach § 11 Abs. 4 GwG die relevanten Daten Ihres Personalausweises festhalten (wenn Sie als natürliche Person handeln) – beispielsweise mittels einer Kopie. Bei einer juristischen Person benötigen wir eine Kopie des Handelsregisterauszugs, aus welchem der wirtschaftlich Berechtigte hervorgeht. Das Geldwäschegesetz sieht vor, dass der Makler die Kopien bzw. Unterlagen fünf Jahre aufbewahren muss. Als unser Vertragspartner haben Sie auch eine Mitwirkungspflicht nach § 11 Abs. 6 GwG.

HAFTUNG: Wir weisen darauf hin, dass die von uns weitergegebenen Objektinformationen, Unterlagen, Pläne etc. vom Verkäufer bzw. Vermieter stammen. Eine Haftung für die Richtigkeit oder Vollständigkeit der Angaben übernehmen wir daher nicht. Es obliegt daher unseren Kunden, die darin enthaltenen Objektinformationen und Angaben auf ihre Richtigkeit hin zu überprüfen. Alle Immobilienangebote sind freibleibend und vorbehaltlich Irrtümer, Zwischenverkauf- und Vermietung oder sonstiger Zwischenverwertung.

UNSER SERVICE FÜR SIE ALS EIGENTÜMER:

Planen Sie den Verkauf oder die Vermietung Ihrer Immobilie, so ist es für Sie wichtig, deren Marktwert zu kennen. Lassen Sie kostenfrei und unverbindlich den aktuellen Wert Ihrer Immobilie professionell durch einen unserer Immobilienspezialisten einschätzen. Unser bundesweites und internationales Netzwerk ermöglicht es uns, Verkäufer bzw. Vermieter und Interessenten

bestmöglich zusammenzuführen.

Número da propriedade: 26023010 - 80638 München - Nymphenburg

Pessoa de contacto

Para mais informações, queira contactar a sua pessoa de contacto:

Volker Stich

Corneliusstraße 7, 80469 München

Tel.: +49 89 - 18 91 711 0

E-Mail: muenchen@von-poll.com

Para o aviso de isenção de responsabilidade da von Poll Immobilien GmbH

www.von-poll.com