

Stadtlohn

Moderne Bürofläche mit repräsentativem Charakter – Ihr neuer Standort für Unternehmenserfolg

Número da propriedade: 26202040

Neuvorstellung



www.von-poll.com

PREÇO DO ALUGUEL: 2.500 EUR

Número da propriedade: 26202040 - 48703 Stadtlohn

- **Numa vista geral**
- **O imóvel**
- **Plantas dos pisos**
- **Uma primeira impressão**
- **Detalhes do equipamento**
- **Tudo sobre a localização**
- **Pessoa de contacto**

Número da propriedade: 26202040 - 48703 Stadtlohn

Numa vista geral

Número da propriedade	26202040
Piso	1
Ano de construção	2024

Preço do aluguel	2.500 EUR
Custos adicionais	350 EUR
Escritório / Prática profissional	Escritório
Comissão para arrendatários	Mieterprovision beträgt eine Kaltmiete zzgl. MwSt. der vereinbarten Monatsmiete
Área total	ca. 250 m ²
Tipo de construção	Sólido
Área comercial	ca. 250 m ²
Área arrendável	ca. 250 m ²
Espaço de escritório	ca. 250 m ²

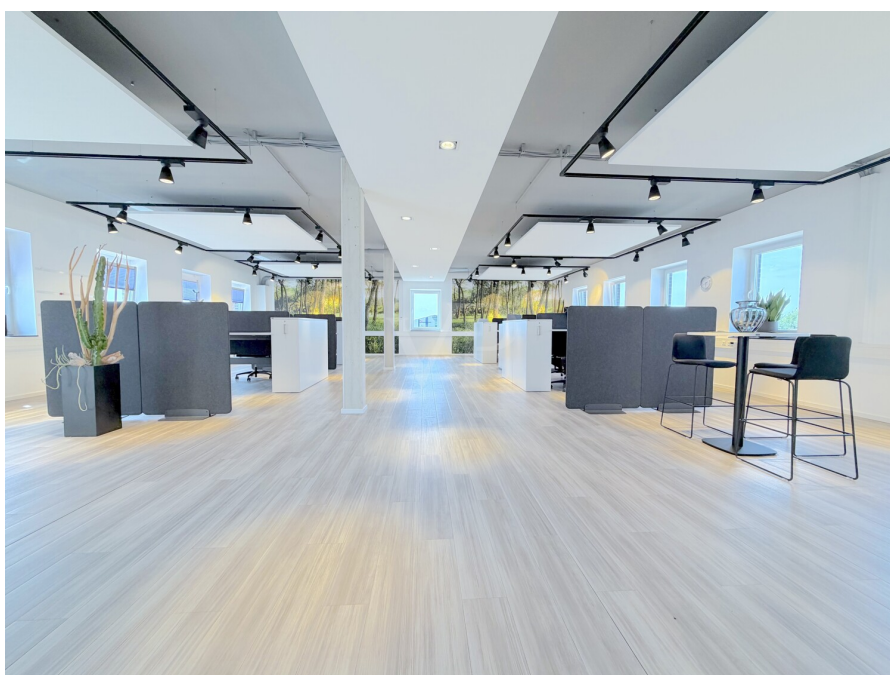
Número da propriedade: 26202040 - 48703 Stadtlohn

O imóvel



Número da propriedade: 26202040 - 48703 Stadtlöhn

O imóvel



Número da propriedade: 26202040 - 48703 Stadtlöhn

O imóvel



Número da propriedade: 26202040 - 48703 Stadtlohn

O imóvel



Número da propriedade: 26202040 - 48703 Stadthlohn

O imóvel



Número da propriedade: 26202040 - 48703 Stadtlöhn

O imóvel



Número da propriedade: 26202040 - 48703 Stadtlöhn

O imóvel



Número da propriedade: 26202040 - 48703 Stadtlöhn

O imóvel



Número da propriedade: 26202040 - 48703 Stadtlohn

O imóvel



FÜR SIE IN DEN BESTEN LAGEN



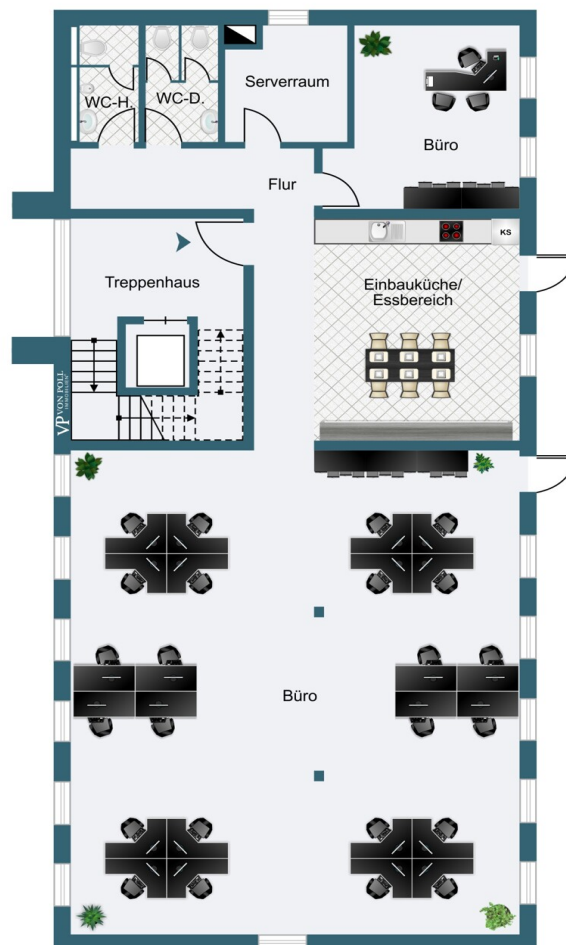
Gern informieren wir
Sie persönlich über weitere
Details zur Immobilie.

Vereinbaren Sie einen
Besichtigungstermin:

T.: 0800 - 333 33 09

Número da propriedade: 26202040 - 48703 Stadtlohn

Plantas dos pisos



Esta planta não é à escala. Os documentos foram-nos entregues pelo cliente. Por conseguinte, não podemos assumir qualquer responsabilidade pela exatidão das indicações.

Número da propriedade: 26202040 - 48703 Stadtlohn

Uma primeira impressão

Diese hochwertige Bürofläche im neuwertigen Gebäude aus dem Jahr 2024 bietet den idealen Rahmen für erfolgreiches Arbeiten. Auf rund 250 m² verbinden sich moderne Architektur, eine helle Arbeitsatmosphäre und flexible Nutzungsmöglichkeiten zu einem professionellen Unternehmensstandort.

Großzügige Büroflächen, moderne Haustechnik sowie getrennte Damen- und Herren-WCs schaffen ein angenehmes Arbeitsumfeld für Mitarbeiter, Kunden und Geschäftspartner. Die durchdachte Raumaufteilung ermöglicht vielfältige Nutzungskonzepte von klassischen Büros über Beratungsflächen bis hin zu kreativen Arbeitsbereichen.

Die Lage überzeugt durch eine sehr gute Infrastruktur, die den Arbeitsalltag spürbar erleichtert. Einkaufsmöglichkeiten, gastronomische Angebote sowie wichtige Dienstleister befinden sich in unmittelbarer Umgebung und sorgen für kurze Wege im täglichen Betrieb. Die sehr gute Erreichbarkeit sowohl für Mitarbeiter als auch für Kunden und Geschäftspartner rundet den Standort ideal ab und macht ihn zu einer attraktiven Adresse für Ihr Unternehmen.

Die monatliche Nettokaltmiete beträgt 2.500 €. Der Mietvertrag ist auf eine Laufzeit von acht Jahren ausgelegt und bietet damit eine verlässliche und langfristige Grundlage für Ihre unternehmerische Planung sowie nachhaltiges Wachstum.

Eine moderne Bürofläche mit repräsentativem Charakter, die einen starken ersten Eindruck hinterlässt und zugleich ein professionelles Arbeitsumfeld für den täglichen Erfolg schafft. Sie richtet sich an Unternehmen, die Wert auf Qualität, ein gepflegtes Umfeld und eine zukunftsorientierte Standortentscheidung legen.

Für weitere Informationen oder zur Vereinbarung eines persönlichen Besichtigungstermins stehen wir Ihnen jederzeit gerne zur Verfügung.

Número da propriedade: 26202040 - 48703 Stadtlohn

Detalhes do equipamento

- Einbauküche und Möbiliar darf übernommen werden (Preisliste ist derzeit in Erstellung)
- Aufzug
- Damen und Herren WC
- Parkmöglichkeiten

Número da propriedade: 26202040 - 48703 Stadtlohn

Tudo sobre a localização

Die Immobilie befindet sich in einer gut angebundenen und gewachsenen Umgebung, die sich ideal für gewerbliche Nutzungen eignet. Durch die zentrale und dennoch angenehme Lage profitieren Unternehmen von einer sehr guten Erreichbarkeit sowie kurzen Wegen im täglichen Geschäftsablauf.

In der näheren Umgebung stehen zahlreiche Versorgungs und Dienstleistungsangebote zur Verfügung, die den Arbeitsalltag zusätzlich erleichtern. Auch gastronomische Angebote sind schnell erreichbar und bieten attraktive Möglichkeiten für Pausen oder externe Termine. Die Anbindung an den öffentlichen Nahverkehr ist sehr gut ausgebaut, sodass Mitarbeiter, Kunden und Geschäftspartner die Fläche bequem erreichen können. Gleichzeitig ist eine gute Verkehrsanbindung für den Individualverkehr gegeben, wodurch der Standort flexibel und unkompliziert erreichbar bleibt.

Insgesamt handelt es sich um eine Lage, die Funktionalität, Erreichbarkeit und ein professionelles Umfeld optimal miteinander verbindet und damit ideale Voraussetzungen für unterschiedlichste Unternehmenskonzepte bietet.

Número da propriedade: 26202040 - 48703 Stadtlohn

Pessoa de contacto

Para mais informações, queira contactar a sua pessoa de contacto:

Sascha Mermann

Westend 27, 46399 Bocholt
Tel.: +49 2871 - 99 58 98 0
E-Mail: bocholt@von-poll.com

Para o aviso de isenção de responsabilidade da von Poll Immobilien GmbH

www.von-poll.com