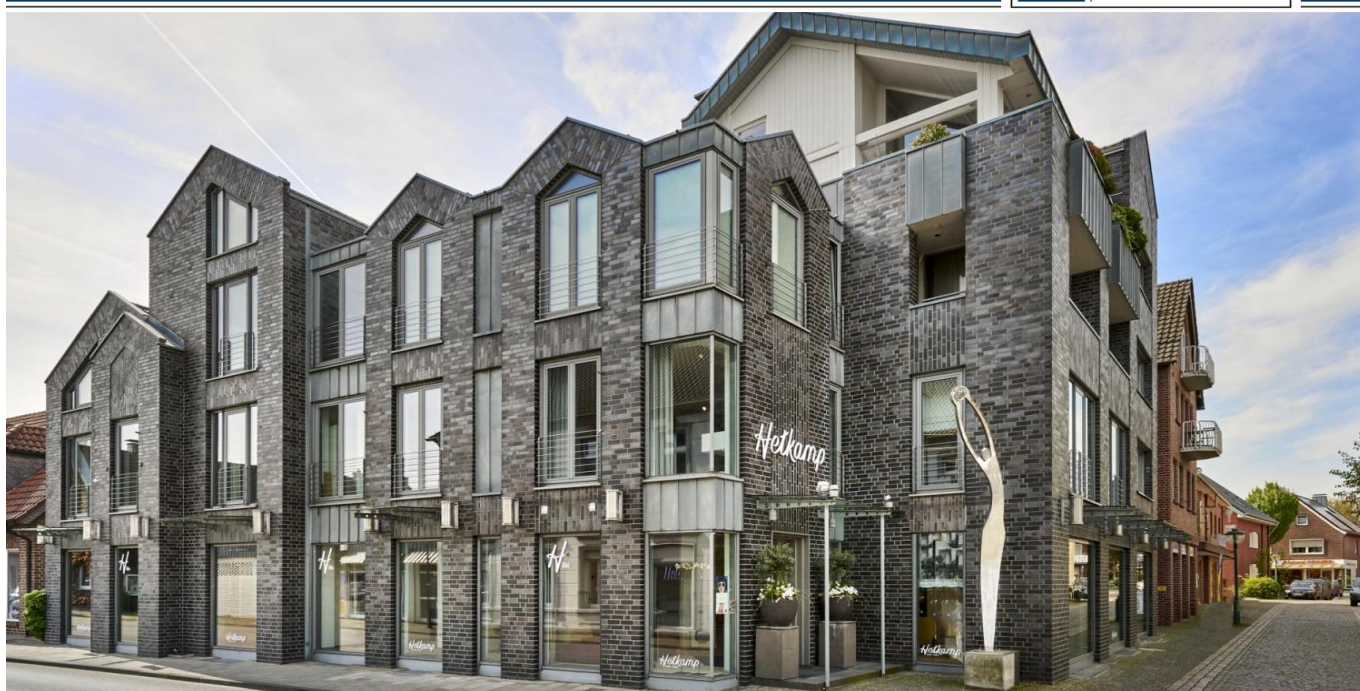


Raesfeld

Modern & Einladend Ihr Geschäft im besten Licht.
Viel Flair und vielseitige Flächen verteilt über drei
Geschosse.

Número da propriedade: 26202005



www.von-poll.com

PREÇO DO ALUGUEL: 0 EUR

Número da propriedade: 26202005 - 46348 Raesfeld

- Numa vista geral
- O imóvel
- Plantas dos pisos
- Uma primeira impressão
- Detalhes do equipamento
- Tudo sobre a localização
- Pessoa de contacto

Número da propriedade: 26202005 - 46348 Raesfeld

Numa vista geral

Número da propriedade	26202005	Preço do aluguel	Sob consulta
Ano de construção	2000	Espaço comercial	Instalações para loja / comércio
		Área total	ca. 1.010 m ²
		Tipo de construção	Sólido
		Área útil	ca. 1.010 m ²
		Área comercial	ca. 1010 m ²
		Área arrendáve	ca. 1010 m ²

Número da propriedade: 26202005 - 46348 Raesfeld

O imóvel



Número da propriedade: 26202005 - 46348 Raesfeld

O imóvel



Número da propriedade: 26202005 - 46348 Raesfeld

O imóvel



Número da propriedade: 26202005 - 46348 Raesfeld

O imóvel



Número da propriedade: 26202005 - 46348 Raesfeld

O imóvel



Número da propriedade: 26202005 - 46348 Raesfeld

O imóvel



Número da propriedade: 26202005 - 46348 Raesfeld

O imóvel



Número da propriedade: 26202005 - 46348 Raesfeld

O imóvel



Número da propriedade: 26202005 - 46348 Raesfeld

O imóvel



Número da propriedade: 26202005 - 46348 Raesfeld

O imóvel



Número da propriedade: 26202005 - 46348 Raesfeld

O imóvel



Número da propriedade: 26202005 - 46348 Raesfeld

O imóvel



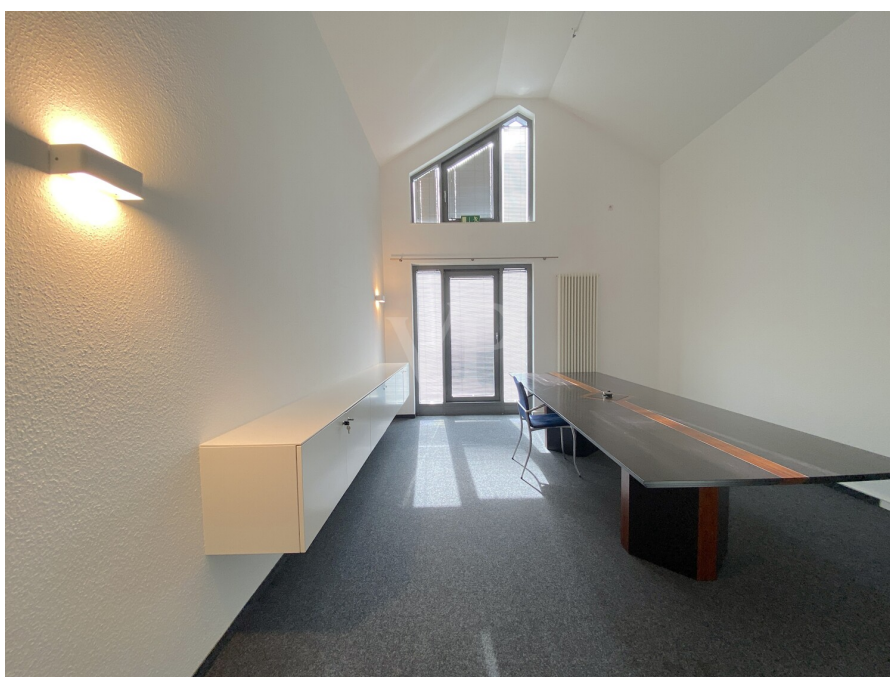
Número da propriedade: 26202005 - 46348 Raesfeld

O imóvel



Número da propriedade: 26202005 - 46348 Raesfeld

O imóvel



Número da propriedade: 26202005 - 46348 Raesfeld

O imóvel



FÜR SIE IN DEN BESTEN LAGEN



Gern informieren wir
Sie persönlich über weitere
Details zur Immobilie.

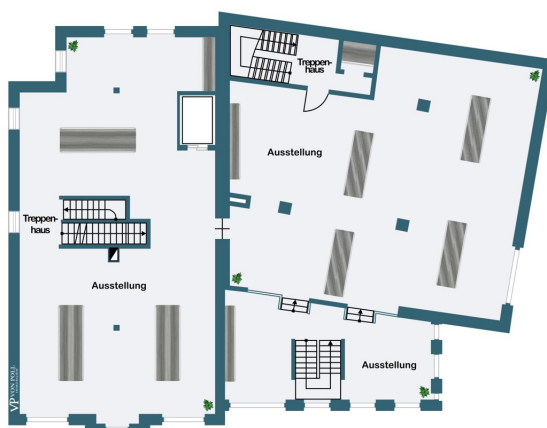
Vereinbaren Sie einen
Besichtigungstermin:

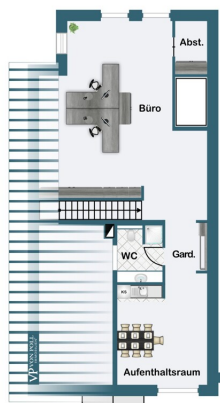
T.: 0800 - 333 33 09

www.von-poll.com

Número da propriedade: 26202005 - 46348 Raesfeld

Plantas dos pisos





Esta planta não é à escala. Os documentos foram-nos entregues pelo cliente. Por conseguinte, não podemos assumir qualquer responsabilidade pela exatidão das indicações.

Número da propriedade: 26202005 - 46348 Raesfeld

Uma primeira impressão

Repräsentatives Ladenlokal im Herzen von Raesfeld

Dieses außergewöhnliche Ladenlokal aus dem Baujahr 2000 im Ortskern von Raesfeld vereint stilvolle Architektur, eine erstklassige Ausstattung und eine traditionsreiche Vergangenheit zu einem einzigartigen Gesamtpaket für unternehmerischen Erfolg.

Erstklassige Lage mit hoher Frequenz

Zentral gelegen im belebten Zentrum von Raesfeld, profitiert das Objekt von einer hervorragenden Sichtbarkeit und einer konstant hohen Passantenfrequenz. Großzügige Schaufensterfronten schaffen nicht nur eine einladende Außenwirkung, sondern bieten auch ideale Bedingungen für die hochwertige Präsentation Ihrer Produkte oder Dienstleistungen. Die ansprechende Architektur verleiht dem Gebäude ein modernes, elegantes Erscheinungsbild und unterstreicht den exklusiven Charakter dieses Geschäftssitzes.

Das Interieur ist flexibel gestaltbar und bietet Raum für individuelle Nutzungskonzepte – vom Einzelhandel über Showroom bis hin zu exklusiven Dienstleistungen.

Die Immobilie erstreckt sich über vier Ebenen und bietet eine ideale Raumaufteilung für vielseitige Nutzungsmöglichkeiten:

Das Erdgeschoss umfasst eine Verkaufsfläche mit großzügigen Schaufenstern von ca. 327 m². Neben den gut sichtbaren und auffälligen Schaufenstern, die dem Raum eine helle Atmosphäre verleihen. Im hinteren Bereich befindet sich zudem ein Büroraum, ein Gäste-WC und eine Küche.

Für die Lagerung von Materialien stellt die Immobilie zusätzlich einen Lagerraum und einen weiteren Nebenraum mit Regalen im Erdgeschoss zu Verfügung.

Das erste Obergeschoss bietet eine weitere Verkaufsfläche von ca. 325 m². Durch die abwechslungsreichen Kulissen, die der Etage ein vielfältiges Raumambiente geben, was besonders bei der In Szenesetzung von unterschiedlichen Themenbereichen ansprechend ist.

Abseits der Verkaufsflächen steht im zweiten Obergeschoss ein separater Bereich mit ca. 84 m² zur Verfügung, der sich hervorragend für Büronutzung, interne Arbeitsplätze oder diskrete Kundengespräche eignet. Die ruhige Lage innerhalb des Hauses unterstützt konzentriertes Arbeiten auf professionellem Niveau. Zudem verfügt diese Etage über ein

weiteres Badezimmer mit Dusche.

Das geräumige Kellergeschoss, ist gefliest und verfügt über weitere Lagerflächen von ca. 274 m².

Número da propriedade: 26202005 - 46348 Raesfeld

Detalhes do equipamento

Ausstattung auf höchstem Niveau

Die technische und bauliche Ausstattung des Objekts erfüllt alle Ansprüche an ein modernes, professionelles Geschäftsgebäude:

- Repräsentativer Eingangsbereich
- Edle, pflegeleichte Bodenbeläge
- Großflächige, hochwertige Fensterfronten
- Personen- und Lastenaufzug
- Effiziente Klimatisierung
- Stilvolle Beleuchtung
- Moderne Sicherheitstechnik
- Zentrale Ölheizung

Número da propriedade: 26202005 - 46348 Raesfeld

Tudo sobre a localização

Die Immobilie befindet sich in zentraler, bestens frequentierter Lage im Herzen von Raesfeld. Umgeben von Einzelhandel, Gastronomie und Dienstleistungsbetrieben profitiert der Standort von einer lebendigen Umgebung und hoher Sichtbarkeit.

Raesfeld zählt zu den attraktivsten Gemeinden im westlichen Münsterland – nicht zuletzt durch das bekannte Wasserschloss, das Besucher aus der gesamten Region anzieht und dem Ort ein besonders repräsentatives Flair verleiht.

Dank der Nähe zur B 224 und A31 ist eine schnelle Erreichbarkeit aus dem Münsterland sowie dem Ruhrgebiet gewährleistet – ideal für Kundenverkehr, Mitarbeitende und Lieferanten gleichermaßen.

Número da propriedade: 26202005 - 46348 Raesfeld

Pessoa de contacto

Para mais informações, queira contactar a sua pessoa de contacto:

Sascha Mermann

Westend 27, 46399 Bocholt

Tel.: +49 2871 - 99 58 98 0

E-Mail: bocholt@von-poll.com

Para o aviso de isenção de responsabilidade da von Poll Immobilien GmbH

www.von-poll.com