

Erfurt / Waltersleben

# Büropark Erfurt-West! Moderne Büroflächen in Autobahnnähe

Número da propriedade: 25478934



[www.von-poll.com](http://www.von-poll.com)

PREÇO DO ALUGUEL: 0 EUR

Número da propriedade: 25478934 - 99102 Erfurt / Waltersleben

- Numa vista geral
- O imóvel
- Dados energéticos
- Plantas dos pisos
- Uma primeira impressão
- Detalhes do equipamento
- Tudo sobre a localização
- Outras informações
- Pessoa de contacto

Número da propriedade: 25478934 - 99102 Erfurt / Waltersleben

## Numa vista geral

Número da propriedade	25478934	Preço do aluguel	Sob consulta
Disponibilidade	11.12.2025	Comissão para arrendatários	Mieterprovision beträgt 3,57 Netto-Monatsmieten (inkl. MwSt.).
Ano de construção	1996	Tipo de construção	Sólido
		Área arrendáve	ca. 1500 m²

Número da propriedade: 25478934 - 99102 Erfurt / Waltersleben

## Dados energéticos

Fonte de Energia	Gás	Certificado Energético	Certificado de consumo de energia
Certificado Energético válido até	15.06.2029	Consumo final de energia	134.10 kWh/m²a
		Classificação energética	E
		Ano de construção de acordo com o certificado energético	1996



Número da propriedade: 25478934 - 99102 Erfurt / Waltersleben

## O imóvel





Número da propriedade: 25478934 - 99102 Erfurt / Waltersleben

## O imóvel



Número da propriedade: 25478934 - 99102 Erfurt / Waltersleben

## O imóvel







VON POLL  
REAL ESTATE

Número da propriedade: 25478934 - 99102 Erfurt / Waltersleben

## O imóvel

VERKAUF | VERMIETUNG | INVESTMENT



VON POLL  
IMMOBILIEN

PROFESSIONELL, AUSGEZEICHNET  
UND EUROPaweit VERNETZT



Shop Erfurt | Kettenstraße 7 | 99084 Erfurt | T.: 0361 - 60 13 909 0 | erfurt@von-poll.com

[www.von-poll.com/erfurt](http://www.von-poll.com/erfurt)

FINANZIERUNG | VERSICHERUNG | BERATUNG



VON POLL  
FINANCE®



Fordern Sie jetzt aus über 400 Banken Ihr optimales  
Finanzierungsangebot an. Kontaktieren Sie uns unverbindlich unter:

0361 - 66 38 20 88

Wir freuen uns darauf, Sie zu beraten!



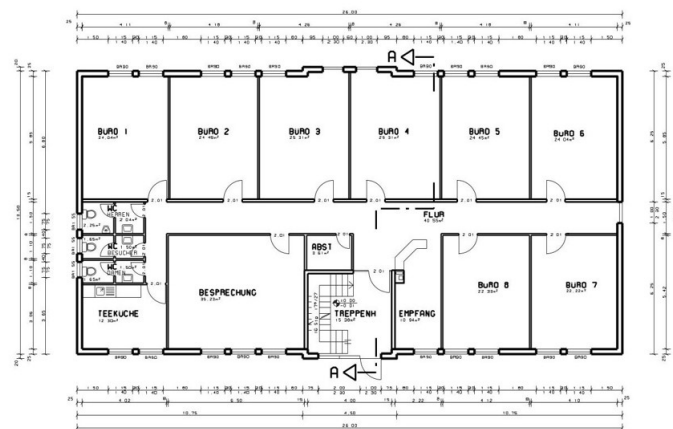
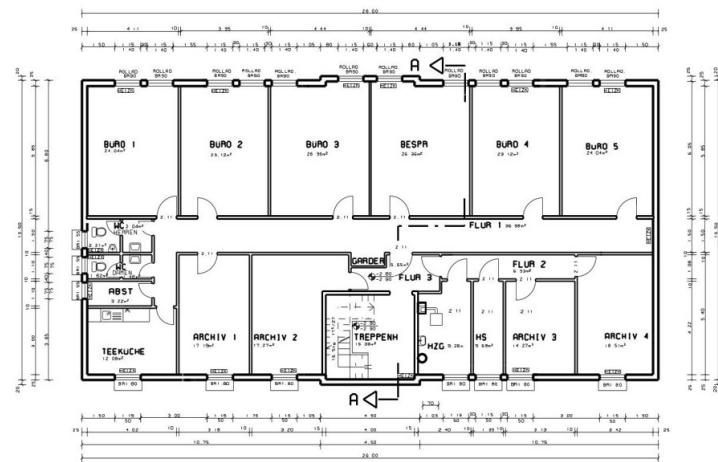
[www.vp-finance.de](http://www.vp-finance.de)

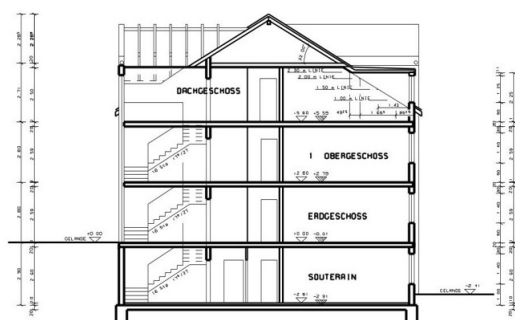
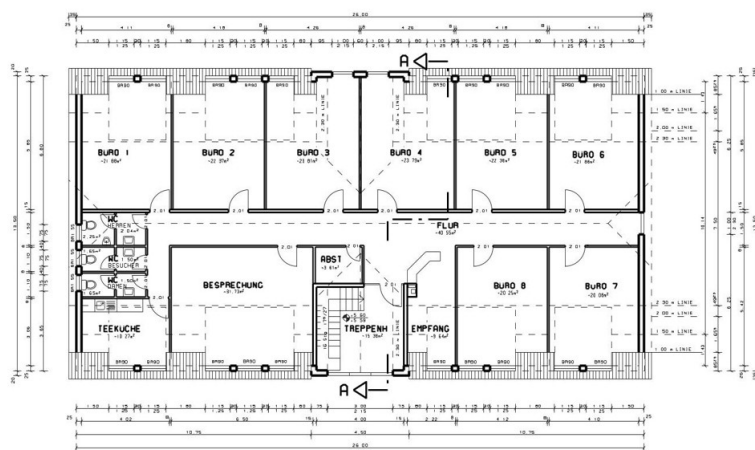
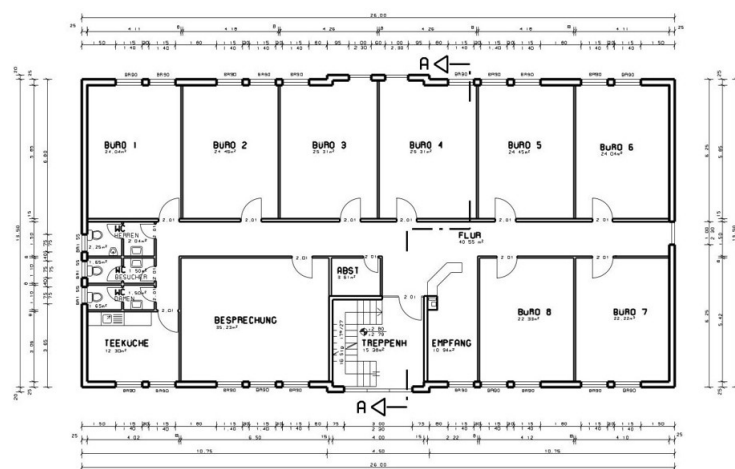
[www.von-poll.com](http://www.von-poll.com)



Número da propriedade: 25478934 - 99102 Erfurt / Waltersleben

## Plantas dos pisos





Esta planta não é à escala. Os documentos foram-nos entregues pelo cliente. Por conseguinte, não podemos assumir qualquer responsabilidade pela exatidão das indicações.

Número da propriedade: 25478934 - 99102 Erfurt / Waltersleben

## Uma primeira impressão

Der "Büropark Erfurt-West" am südlichen Stadtrand von Erfurt erfüllt alle Anforderungen an einen modernen und zukunftsorientierten Bürostandort.

Die zur Verfügung stehenden Büroflächen sind in insgesamt auf 12 Bürohäuser verteilt. Der haustypische Charakter der 2 1/2 geschossigen Gebäude trägt zu einer entspannten, individuell geprägten Atmosphäre bei. Unterschiedliche Dachformen, Gauben, Portale und andere Stilelemente vermitteln eine abwechslungsreiche Architektur.

Aktuell steht das Gebäude 2 mit einer Gesamtmietfläche von ca. 1.500 m<sup>2</sup> zur Verfügung. Die Flächen erstrecken sich vom Souterrain bis zum Dachgeschoss. Die Erschließung der Flächen erfolgt über das Treppenhaus. Pro Etage stehen etwa 415 m<sup>2</sup> zur Vermietung.

Die technische Ausstattung der Bürogebäude entspricht dem aktuellen Stand und ist auf die optimale Unterstützung des Büroalltags abgestimmt.

Parkmöglichkeiten sind durch die 221 überdachten und 57 Stellplätze im Freien gegeben. Die einzelnen Gebäude sind durch ein Wegenetz mit dem PKW erreichbar.

Der Mietpreis richtet sich nach Art und Umfang der gewünschten Ausstattung und Mietvertragslaufzeit des zukünftigen Mieters.



Número da propriedade: 25478934 - 99102 Erfurt / Waltersleben

## Detalhes do equipamento

- + flexible Aufteilung
- + Stellplätze
- + Büroservice, bei Bedarf
- + Bistro- und Cateringservice
- + sehr gute Verkehrsanbindung
- + Bushaltestelle direkt am Objekt

Número da propriedade: 25478934 - 99102 Erfurt / Waltersleben

## Tudo sobre a localização

Die Liegenschaft befindet sich am südlichen Stadtrand von Erfurt, ca. 9 km von der Innenstadt entfernt. Die Innenstadt Erfurts ist über die B4 ebenso gut zu erreichen, wie die Mittel- und Großstädte Weimar, Jena und Gotha über die Autobahn A4. Die Anschlussstelle zur A4 befindet sich in unmittelbarer Nähe (ca. 500 m).

Zwischen der Arnstädter Chaussee (B4) und dem Platz der Jugend liegt der "Büropark Erfurt-West", der von allen Seiten optimal befahrbar und auch mit dem Bus Linie 61 von Erfurt aus zu erreichen ist.

Número da propriedade: 25478934 - 99102 Erfurt / Waltersleben

## Outras informações

Es liegt ein Energieverbrauchsausweis vor.  
Dieser ist gültig bis 15.6.2029.  
Endenergieverbrauch beträgt 134.10 kwh/(m<sup>2</sup>\*a).  
Wesentlicher Energieträger der Heizung ist Gas.  
Das Baujahr des Objekts lt. Energieausweis ist 1994.

HAFTUNG: Wir weisen darauf hin, dass die von uns weitergegebenen Objektinformationen, Unterlagen, Pläne etc. vom Verkäufer bzw. Vermieter stammen. Eine Haftung für die Richtigkeit oder Vollständigkeit der Angaben übernehmen wir daher nicht. Es obliegt daher unseren Kunden, die darin enthaltenen Objektinformationen und Angaben auf ihre Richtigkeit hin zu überprüfen. Alle Immobilienangebote sind freibleibend und vorbehaltlich Irrtümer, Zwischenverkauf- und Vermietung oder sonstiger Zwischenverwertung.

### UNSER SERVICE FÜR SIE ALS EIGENTÜMER:

Planen Sie den Verkauf oder die Vermietung Ihrer Immobilie, so ist es für Sie wichtig, deren Marktwert zu kennen. Lassen Sie kostenfrei und unverbindlich den aktuellen Wert Ihrer Immobilie professionell durch einen unserer Immobilienspezialisten einschätzen. Unser bundesweites und internationales Netzwerk ermöglicht es uns, Verkäufer bzw. Vermieter und Interessenten bestmöglich zusammenzuführen.



Número da propriedade: 25478934 - 99102 Erfurt / Waltersleben

## Pessoa de contacto

Para mais informações, queira contactar a sua pessoa de contacto:

Daniel Hellmuth

---

Kettenstraße 7, 99084 Erfurt  
Tel.: +49 361 - 60 13 90 90  
E-Mail: [commercial.erfurt@von-poll.com](mailto:commercial.erfurt@von-poll.com)

*Para o aviso de isenção de responsabilidade da von Poll Immobilien GmbH*

---

[www.von-poll.com](http://www.von-poll.com)