

Erfurt

Effizienz trifft auf Komfort: Entdecken Sie die modernen Büroflächen im GVZ!

Número da propriedade: 25478932



www.von-poll.com

PREÇO DO ALUGUEL: 0 EUR

Número da propriedade: 25478932 - 99098 Erfurt

- **Numa vista geral**
- **O imóvel**
- **Dados energéticos**
- **Plantas dos pisos**
- **Uma primeira impressão**
- **Detalhes do equipamento**
- **Tudo sobre a localização**
- **Outras informações**
- **Pessoa de contacto**

Número da propriedade: 25478932 - 99098 Erfurt

Numa vista geral

Número da propriedade	25478932
Ano de construção	1995
Tipo de estacionamento	10 x Lugar de estacionamento ao ar livre, 17 EUR (Arrendar)

Preço do aluguel	Sob consulta
Comissão para arrendatários	Mieterprovision beträgt das 3,57-fache (inkl. MwSt.) der vereinbarten Monatsmiete
Área total	ca. 1.418 m ²
Tipo de construção	Sólido
Área arrendáve	ca. 1418 m ²

Número da propriedade: 25478932 - 99098 Erfurt

Dados energéticos

Fonte de Energia	Gás	Certificado Energético	Certificado de consumo de energia
Certificado Energético válido até	30.12.2027	Consumo final de energia	125.00 kWh/m ² a
		Classificação energética	D
		Ano de construção de acordo com o certificado energético	1995

Número da propriedade: 25478932 - 99098 Erfurt

O imóvel



Número da propriedade: 25478932 - 99098 Erfurt

O imóvel



Número da propriedade: 25478932 - 99098 Erfurt

O imóvel



Número da propriedade: 25478932 - 99098 Erfurt

O imóvel



VERKAUF | VERMIETUNG | INVESTMENT

PROFESSIONELL, AUSGEZEICHNET
UND EUROPaweIT VERNETZT

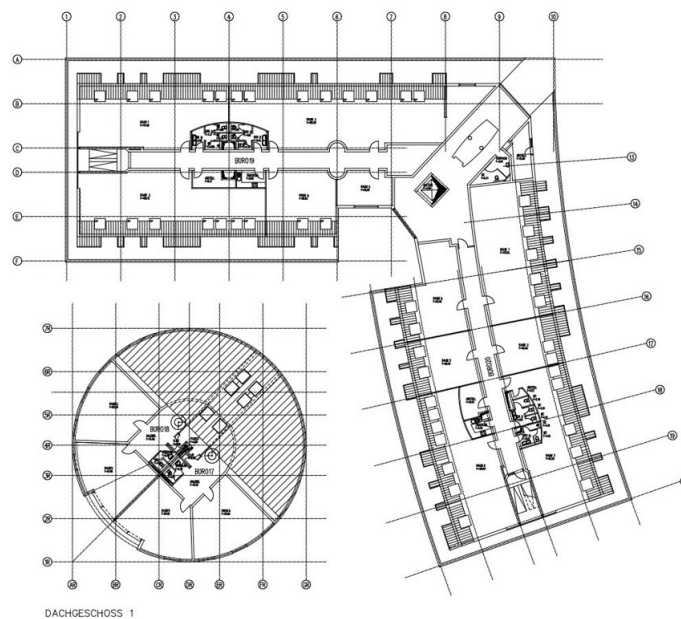


Shop Erfurt | Kettenstraße 7 | 99084 Erfurt | T.: 0361 - 60 13 909 0 | erfurt@von-poll.com

www.von-poll.com/erfurt

Número da propriedade: 25478932 - 99098 Erfurt

Plantas dos pisos



Esta planta não é à escala. Os documentos foram-nos entregues pelo cliente. Por conseguinte, não podemos assumir qualquer responsabilidade pela exatidão das indicações.

Número da propriedade: 25478932 - 99098 Erfurt

Uma primeira impressão

Diese neuwertige Büroetage aus dem Jahr 1995, befindet sich in einem modernen Geschäftskomplex und bietet dem potenziellen Mieter ein flexibles Bürokonzept. Die Büroflächen befinden sich im Dachgeschoss und profitieren von einer architektonisch interessanten Dachform. Eine Datenverkabelung der Kategorie 7 garantiert schnelles und effektives Arbeiten. Die gesamte Fläche ist klimatisiert, um die beste Arbeitsumgebung zu schaffen. Die Aufteilung der beiden Büroeinheiten ist variabel und bietet großzügige Räumlichkeiten, die individuell an die Bedürfnisse des künftigen Eigentümers angepasst werden können.

Zur Innenausstattung der Büroetage gehört aktuell ein strapazierfähiger Teppichboden, der Gemütlichkeit und Komfort vermittelt. Innenjalousien sorgen für ausreichend Helligkeit und optimale Belichtung. Ein Personenaufzug steht zur Verfügung, damit Kunden und Mitarbeiter bequem und barrierefrei in die Büros gelangen. Außenstellplätze stehen ausreichend zur Verfügung und bieten den Kunden und Mitarbeitern eine bequeme Anreise.

Die Lage des Geschäftskomplexes ist ideal, da er sich in einer zentralen Lage des Gewerbegebietes befindet. Eine gute Anbindung an die öffentliche Verkehrsmittel, die Autobahn und das Stadtzentrum ist jederzeit gegeben. In der Umgebung haben sich einige namhafte Unternehmen aus der Logistik, Industrie- und Onlinehandel angesiedelt.

Die Büroetage eignet sich perfekt für Unternehmen, die nach modernen und flexiblen Büroflächen suchen. Die hervorragende Lage und die Ausstattungsqualität machen die Immobilie zu einer interessanten Option für Start-ups, etablierte Unternehmen oder Investoren, die in eine zukunftssichere Immobilie investieren möchten. Vereinbaren Sie noch heute eine Besichtigung und entdecken Sie das Potenzial dieser modernen Büroetage.

Número da propriedade: 25478932 - 99098 Erfurt

Detalhes do equipamento

- Personenaufzug
- Klimatisierung
- flexible Raumaufteilung
- Teppichboden
- PKW-Stellplätze

Número da propriedade: 25478932 - 99098 Erfurt

Tudo sobre a localização

Die Immobilie befindet sich im GVZ Erfurt. Das GVZ (Güterverkehrszentrum) Erfurt befindet sich im Südwesten von Erfurt, in der Nähe des Flughafens. Das Güterverkehrszentrum Erfurt, kurz GVZ, ist das größte und wohl bekannteste Erfurter Gewerbegebiet.

Das GVZ Erfurt ist von wichtigen Autobahnen gut erreichbar. Es liegt direkt an der Autobahn A71 und in der Nähe der Autobahnen A4 und A38. Außerdem ist es auch per Bahn oder Flugzeug erreichbar, da sich der Flughafen Erfurt-Weimar in unmittelbarer Nähe befindet.

Im GVZ Erfurt gibt es verschiedene Logistik- und Transportunternehmen sowie eine Vielzahl von Dienstleistern, die das Güterverkehrszentrum nutzen. Das GVZ Erfurt bietet umfangreiche Logistik- und Umschlagsmöglichkeiten für den Straßen- und Schienenverkehr sowie für den Luftverkehr an.

Número da propriedade: 25478932 - 99098 Erfurt

Outras informações

Es liegt ein Energieverbrauchsausweis vor.

Dieser ist gültig bis 30.12.2027.

Endenergieverbrauch beträgt 125.00 kwh/(m²*a).

Wesentlicher Energieträger der Heizung ist Gas.

Das Baujahr des Objekts lt. Energieausweis ist 1995.

HAFTUNG: Wir weisen darauf hin, dass die von uns weitergegebenen Objektinformationen, Unterlagen, Pläne etc. vom Verkäufer bzw. Vermieter stammen. Eine Haftung für die Richtigkeit oder Vollständigkeit der Angaben übernehmen wir daher nicht. Es obliegt daher unseren Kunden, die darin enthaltenen Objektinformationen und Angaben auf ihre Richtigkeit hin zu überprüfen. Alle Immobilienangebote sind freibleibend und vorbehaltlich Irrtümer, Zwischenverkauf- und Vermietung oder sonstiger Zwischenverwertung.

UNSER SERVICE FÜR SIE ALS EIGENTÜMER:

Planen Sie den Verkauf oder die Vermietung Ihrer Immobilie, so ist es für Sie wichtig, deren Marktwert zu kennen. Lassen Sie kostenfrei und unverbindlich den aktuellen Wert Ihrer Immobilie professionell durch einen unserer Immobilienspezialisten einschätzen. Unser bundesweites und internationales Netzwerk ermöglicht es uns, Verkäufer bzw. Vermieter und Interessenten bestmöglich zusammenzuführen.

Número da propriedade: 25478932 - 99098 Erfurt

Pessoa de contacto

Para mais informações, queira contactar a sua pessoa de contacto:

Daniel Hellmuth

Kettenstraße 7, 99084 Erfurt
Tel.: +49 361 - 60 13 90 90
E-Mail: commercial.erfurt@von-poll.com

Para o aviso de isenção de responsabilidade da von Poll Immobilien GmbH

www.von-poll.com