

Erfurt / Gispersleben

Entdecken Sie unsere Büroflächen in einem idyllischen Gewerbepark!

Número da propriedade: 25478951



www.von-poll.com

PREÇO DO ALUGUEL: 0 EUR

Número da propriedade: 25478951 - 99091 Erfurt / Gispersleben

- **Numa vista geral**
- **O imóvel**
- **Dados energéticos**
- **Plantas dos pisos**
- **Uma primeira impressão**
- **Detalhes do equipamento**
- **Tudo sobre a localização**
- **Outras informações**
- **Pessoa de contacto**

Número da propriedade: 25478951 - 99091 Erfurt / Gispersleben

Numa vista geral

Número da propriedade	25478951	Preço do aluguel	Sob consulta
Ano de construção	1980	Custos adicionais	3 EUR
		Escritório / Prática profissional	Escritório
		Comissão para arrendatários	Mieterprovision beträgt das 2,38-fache (inkl. MwSt.) der vereinbarten Monatsmiete
		Tipo de construção	Sólido
		Espaço de escritório	ca. 320 m²

Número da propriedade: 25478951 - 99091 Erfurt / Gispersleben

Dados energéticos

Fonte de Energia	Remoto	Certificado Energético	Certificado de consumo de energia
Certificado Energético válido até	03.05.2025	Consumo final de energia	91.60 kWh/m²a

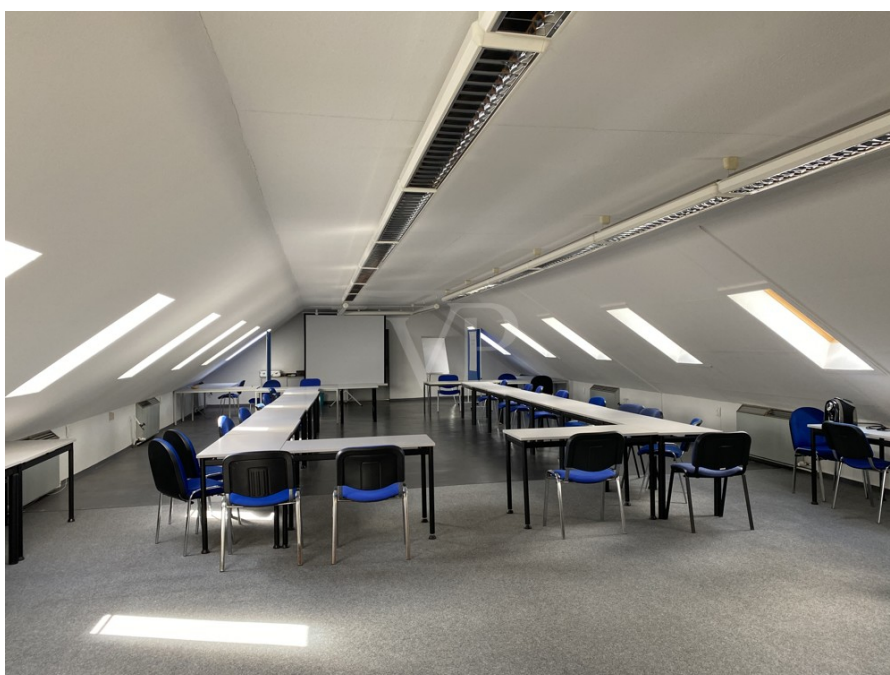
Número da propriedade: 25478951 - 99091 Erfurt / Gispersleben

O imóvel



Número da propriedade: 25478951 - 99091 Erfurt / Gispersleben

O imóvel



Número da propriedade: 25478951 - 99091 Erfurt / Gispersleben

O imóvel



Número da propriedade: 25478951 - 99091 Erfurt / Gispersleben

O imóvel

VERKAUF | VERMIETUNG | INVESTMENT

PROFESSIONELL, AUSGEZEICHNET
UND EUROPaweIT VERNETZT

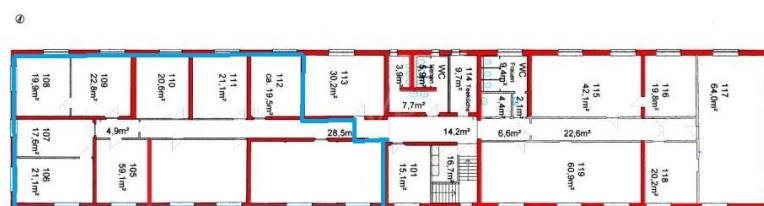


Shop Erfurt | Kettenstraße 7 | 99084 Erfurt | T.: 0361 - 60 13 909 0 | erfurt@von-poll.com

www.von-poll.com/erfurt

Número da propriedade: 25478951 - 99091 Erfurt / Gispersleben

Plantas dos pisos



Esta planta não é à escala. Os documentos foram-nos entregues pelo cliente. Por conseguinte, não podemos assumir qualquer responsabilidade pela exatidão das indicações.

Número da propriedade: 25478951 - 99091 Erfurt / Gispersleben

Uma primeira impressão

Der Gewerbepark "Compark" in Erfurt-Gispersleben bietet eine Vielzahl von Büroflächen in einer ruhigen Umgebung. Die 12 Gebäude, die zwischen 1982 und 1989 errichtet wurden, wurden größtenteils saniert und bieten attraktive Arbeitsmöglichkeiten.

Der Gewerbepark zeichnet sich durch eine ausgezeichnete infrastrukturelle Anbindung aus und bietet ein ansprechendes Ambiente, das eine gelungene Mischung aus Moderne und Tradition darstellt. Die gepflegten Grünflächen und die angrenzende "BuGa"-Gelände verleihen dem Park ein attraktives Erscheinungsbild.

Es stehen verschiedenartige Gewerbeflächen zur Verfügung, darunter helle, modernisierte Büroflächen, beheizte Lager- sowie Freiflächen, Stellflächen und Garagen. Die Büroflächen befinden sich in zweigeschossigen Gebäuden und sind in unterschiedlichen Größen verfügbar. Es ist möglich, einzelne Büros ab ca. 35 m² anzumieten, aber auch abgeschlossene Einheiten ab ca. 200 m² sind verfügbar.

Die Büros sind je nach Bedarf modern oder zweckmäßig ausgestattet und bieten unterschiedliche Ausstattungsstandards. Die Flächen sind über das Treppenhaus zugänglich, und die sozialen und sanitären Einrichtungen werden gemeinschaftlich genutzt. Darüber hinaus steht den Mietern ein moderner Seminarraum zur Verfügung, der gemeinschaftlich genutzt werden kann.

Die Beheizung der Flächen erfolgt über Plattenheizkörper, die an das Fernwärmenetz des Geländes angeschlossen sind. Dies sorgt für eine effiziente und komfortable Wärmeversorgung.

Número da propriedade: 25478951 - 99091 Erfurt / Gispersleben

Detalhes do equipamento

- + **diverse Bodenbeläge / Teppichboden oder PVC-Belag**
- + **Fernwärme**
- + **teilweise Innenjalousien**
- + **Parkplätze am Haus**
- + **abgeschlossenes Gelände**
- + **Seminarraum**

Número da propriedade: 25478951 - 99091 Erfurt / Gispersleben

Tudo sobre a localização

Der Gewerbepark "Compark" ist ein kleines Gewerbegebiet mit mehreren Unternehmen, Werkstätten, Lagerhallen und Büroflächen. Er liegt in Nähe der Bundesstraße B7 und ist daher gut mit dem Auto erreichbar. Die nächste Autobahnanschlussstelle ist die A71, die etwa 6 Kilometer entfernt liegt.

Zu den weiteren Vorteilen des Gewerbeparks zählen eine sehr gute Anbindung an den öffentlichen Nahverkehr sowie ein breites Angebot an Einrichtungen für Waren des täglichen Gebrauchs in der Umgebung.

Im "Compark Erfurt" sind zahlreiche Unternehmen aus verschiedenen Branchen angesiedelt. Die Infrastruktur des Gewerbeparks ist auf die Bedürfnisse der Unternehmen zugeschnitten und umfasst flexibel gestaltbare Büro- und Produktionsflächen, Lager- und Logistikflächen.

Número da propriedade: 25478951 - 99091 Erfurt / Gispersleben

Outras informações

Es liegt ein Energieverbrauchsausweis vor.

Dieser ist gültig bis 3.5.2025.

Endenergieverbrauch beträgt 91.60 kwh/(m²*a).

Wesentlicher Energieträger der Heizung ist Fernwärme.

Das Baujahr des Objekts lt. Energieausweis ist 2003.

HAFTUNG: Wir weisen darauf hin, dass die von uns weitergegebenen Objektinformationen, Unterlagen, Pläne etc. vom Verkäufer bzw. Vermieter stammen. Eine Haftung für die Richtigkeit oder Vollständigkeit der Angaben übernehmen wir daher nicht. Es obliegt daher unseren Kunden, die darin enthaltenen Objektinformationen und Angaben auf ihre Richtigkeit hin zu überprüfen. Alle Immobilienangebote sind freibleibend und vorbehaltlich Irrtümer, Zwischenverkauf- und Vermietung oder sonstiger Zwischenverwertung.

UNSER SERVICE FÜR SIE ALS EIGENTÜMER:

Planen Sie den Verkauf oder die Vermietung Ihrer Immobilie, so ist es für Sie wichtig, deren Marktwert zu kennen. Lassen Sie kostenfrei und unverbindlich den aktuellen Wert Ihrer Immobilie professionell durch einen unserer Immobilienspezialisten einschätzen. Unser bundesweites und internationales Netzwerk ermöglicht es uns, Verkäufer bzw. Vermieter und Interessenten bestmöglich zusammenzuführen.

Número da propriedade: 25478951 - 99091 Erfurt / Gispersleben

Pessoa de contacto

Para mais informações, queira contactar a sua pessoa de contacto:

Daniel Hellmuth

Kettenstraße 7, 99084 Erfurt
Tel.: +49 361 - 60 13 90 90
E-Mail: commercial.erfurt@von-poll.com

Para o aviso de isenção de responsabilidade da von Poll Immobilien GmbH

www.von-poll.com