

Griebenow

# Wohnanwesen mit Nebengebäude in idyllischer Lage am Gemeindeteich

*Número da propriedade: 26466047*



**PREÇO DE COMPRA: 349.000 EUR • ÁREA: ca. 196,15 m<sup>2</sup> • QUARTOS: 8 • ÁREA DO TERRENO: 804 m<sup>2</sup>**

**Número da propriedade: 26466047 - 18516 Griebenow**

- **Numa vista geral**
- **O imóvel**
- **Dados energéticos**
- **Plantas dos pisos**
- **Uma primeira impressão**
- **Detalhes do equipamento**
- **Tudo sobre a localização**
- **Outras informações**
- **Pessoa de contacto**

Número da propriedade: 26466047 - 18516 Griebenow

## Numa vista geral

Número da propriedade	26466047	Preço de compra	349.000 EUR
Área	ca. 196,15 m <sup>2</sup>	Natureza	Casa unifamiliar / Moradia
Quartos	8	Comissão para arrendatários	Käuferprovision beträgt 3,57 % (inkl. MwSt.) des beurkundeten Kaufpreises
Quartos	6	Modernização / Reciclagem	2022
Casas de banho	2	Tipo de construção	Sólido
Ano de construção	1995	Área útil	ca. 80 m <sup>2</sup>
Tipo de estacionamento	1 x Car port, 2 x Lugar de estacionamento ao ar livre, 2 x Garagem	Móveis	Lareira, Cozinha embutida

Número da propriedade: 26466047 - 18516 Griebenow

## Dados energéticos

Sistemas de aquecimento	Aquecimento por chão radiante	Certificado Energético	Certificado de consumo de energia
Fonte de Energia	Gás	Consumo final de energia	87.80 kWh/m²a
Certificado Energético válido até	28.04.2035	Classificação energética	C
Aquecimento	Gás	Ano de construção de acordo com o certificado energético	1995

Número da propriedade: 26466047 - 18516 Griebenow

## O imóvel



Número da propriedade: 26466047 - 18516 Griebenow

## O imóvel



Número da propriedade: 26466047 - 18516 Griebenow

## O imóvel



Número da propriedade: 26466047 - 18516 Griebenow

## O imóvel



Número da propriedade: 26466047 - 18516 Griebenow

## O imóvel



Número da propriedade: 26466047 - 18516 Griebenow

## O imóvel



Número da propriedade: 26466047 - 18516 Griebenow

## O imóvel



FÜR SIE IN DEN BESTEN LAGEN



Eigentümern bieten wir eine kostenfreie und unverbindliche Marktpreiseinschätzung Ihrer Immobilie an.

Kontaktieren Sie uns für eine persönliche Beratung:

T.: +49 (0)3834 - 85 59 555

[www.von-poll.com](http://www.von-poll.com)

Número da propriedade: 26466047 - 18516 Griebenow

## O imóvel



**VP VON POLL**  
IMMOBILIEN

**Immobilienbewertung –  
exklusiv und  
professionell.**

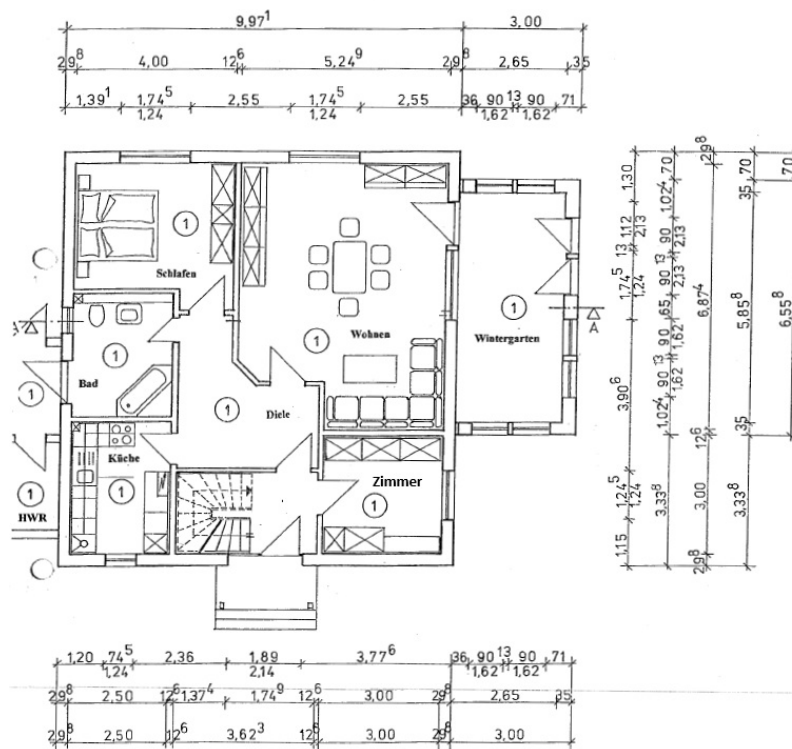
- Was ist Ihre Immobilie wert?
- Wie entwickelt sich der Wert Ihrer Immobilie in Zukunft?
- Wie wirkt sich eine Modernisierung auf den Wert ihrer Immobilie aus?

Ihre persönliche und exklusive Immobilienanalyse erhalten Sie nach nur wenigen Klicks.

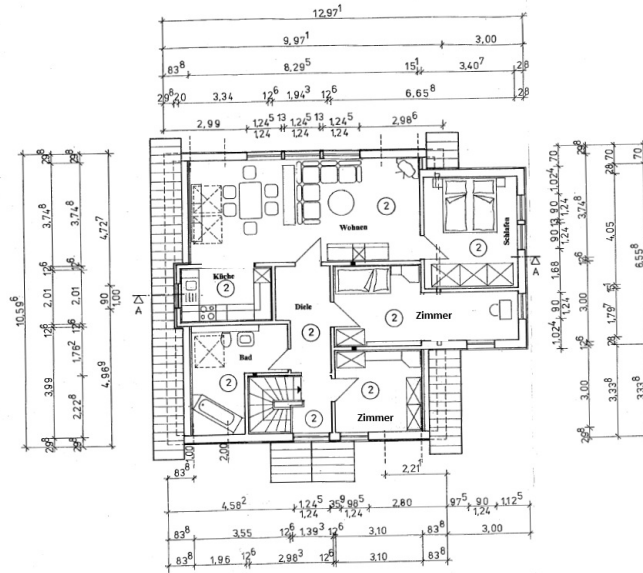
[www.von-poll.com](http://www.von-poll.com)

Número da propriedade: 26466047 - 18516 Griebenow

# Plantas dos pisos



**GRUNDRISS ERDGESCHOSS**  
M 1:100



GRUNDRISS: DACHGESCHOSS  
M 1:100

Esta planta não é à escala. Os documentos foram-nos entregues pelo cliente. Por conseguinte, não podemos assumir qualquer responsabilidade pela exatidão das indicações.

**Número da propriedade: 26466047 - 18516 Griebenow**

## Uma primeira impressão

Dieses großzügige Wohnanwesen überzeugt durch sein außergewöhnliches Platzangebot, vielseitige Nutzungsmöglichkeiten und eine idyllische Lage in unmittelbarer Nachbarschaft zu einem Gemeindeteich. Mit einer Wohnfläche von ca. 196 m<sup>2</sup>, insgesamt acht Zimmern sowie einem zusätzlichen ausgebauten Gebäude bietet die Immobilie ideale Voraussetzungen für Familien mit erhöhtem Platzbedarf, mehrere Generationen unter einem Dach oder die Kombination aus Wohnen und Arbeiten.

Bereits beim Betreten des Grundstücks wird die besondere Atmosphäre dieses Anwesens spürbar. Die liebevoll angelegte Gartenanlage grenzt direkt an einen idyllischen Gemeindeteich und bietet einen direkten Zugang zum Wasser. Ein gemütliches Gartenhaus mit großzügiger Holzterrasse lädt dazu ein, entspannte Stunden im Freien zu verbringen. Von hier aus genießen Sie einen wunderschönen Blick über den Teich auf das Wohnhaus und den gepflegten Garten – ein Ort, der insbesondere in den Sommermonaten seinen ganz besonderen Reiz entfaltet.

Das Wohnhaus selbst bietet großzügige und flexibel nutzbare Wohnräume mit viel Platz für individuelle Lebenskonzepte. Helle Wohnbereiche, mehrere Schlafzimmer sowie zwei Badezimmer schaffen ideale Voraussetzungen für Familien oder Mehrgenerationenhaushalte. Besonders hervorzuheben ist das in diesem Jahr neu gestaltete Badezimmer im Obergeschoss, das sich modern präsentiert und den zukünftigen Eigentümern bereits einen wesentlichen Modernisierungsschritt abnimmt. Gleichzeitig bietet die Immobilie weiteres Potenzial, um sie nach eigenen Vorstellungen zu modernisieren und den persönlichen Wohnwünschen anzupassen.

Ergänzt wird das Raumangebot durch ein separates, ausgebautes Gebäude, das vielfältige Nutzungsmöglichkeiten eröffnet. Ob als Homeoffice, Hobbybereich, Atelier, Fitnessraum oder komfortabler Gästebereich – diese zusätzlichen Flächen schaffen wertvolle Freiräume und machen das Anwesen besonders flexibel.

Auch der Außenbereich lässt kaum Wünsche offen. Die Doppelgarage, ein Carport sowie weitere Stellplätze bieten ausreichend Platz für Fahrzeuge und Freizeit. Die gewachsene Bepflanzung sorgt für Privatsphäre und unterstreicht den parkähnlichen Charakter des Grundstücks. In Verbindung mit dem unmittelbar angrenzenden Gemeindeteich entsteht ein außergewöhnliches Wohnumfeld, das Ruhe, Natur und Erholung auf besondere Weise miteinander verbindet.

Abgerundet wird das Angebot durch eine für das Baujahr erfreulich gute

**Energieeffizienzklasse C, die eine solide Grundlage für die zukünftige Nutzung bietet.**

**Dieses Wohnanwesen richtet sich an Käufer, die mehr suchen als ein klassisches Einfamilienhaus – nämlich ein Zuhause mit großzügigem Platzangebot, vielfältigen Nutzungsmöglichkeiten und einem außergewöhnlichen Wohngefühl in naturnaher Umgebung.**

**Número da propriedade: 26466047 - 18516 Griebenow**

## **Detalhes do equipamento**

- neue Gas-therme 2022
- Glasfaser-Anschluss
- teilweise Fußbodenheizung
- 2 Kaminöfen
- geräumiger Wintergarten
- Doppelgarage und Carport
- 2 Gartenhäuser
- Zugang Gemeindeteich

**Número da propriedade: 26466047 - 18516 Griebenow**

## **Tudo sobre a localização**

Das Objekt befindet sich am ruhigen Ortsrand von Griebenow, einem idyllischen Ortsteil der Gemeinde Süderholz in Mecklenburg-Vorpommern. Die ländliche Umgebung bietet viel Ruhe und Natur, während die Nähe zur Hansestadt Greifswald (ca. 10 km) eine gute Anbindung an städtische Infrastruktur, Einkaufsmöglichkeiten und Bildungseinrichtungen gewährleistet. Die Autobahn A20 ist in wenigen Fahrminuten erreichbar und sorgt für eine schnelle Verbindung zum Fernverkehr. Griebenow ist zudem bekannt für sein barockes Schloss und die historische Parkanlage – ein charmantes Umfeld für naturnahes Wohnen mit guter Erreichbarkeit.

**Número da propriedade: 26466047 - 18516 Griebenow**

## **Outras informações**

**Das Objekt wird derzeit als Einfamilienhaus genutzt. Die Aufteilung und Ausstattung ermöglichen eine Nutzung als Zweifamilienhaus.**

**Número da propriedade: 26466047 - 18516 Griebenow**

## **Pessoa de contacto**

**Para mais informações, queira contactar a sua pessoa de contacto:**

**Jan Fehlhaber**

---

**Schuhhagen 22, 17489 Greifswald**

**Tel.: +49 3834 - 85 59 555**

**E-Mail: greifswald@von-poll.com**

*Para o aviso de isenção de responsabilidade da von Poll Immobilien GmbH*

---

**[www.von-poll.com](http://www.von-poll.com)**