

Görmin / Böken

Sanierte Doppelhaushälfte mit Einliegerwohnung in Görmin

Número da propriedade: 26466038



PREÇO DE COMPRA: 209.000 EUR • ÁREA: ca. 153,54 m² • QUARTOS: 8 • ÁREA DO TERRENO: 444 m²

Número da propriedade: 26466038 - 17121 Görmin / Böken

- Numa vista geral**
- O imóvel**
- Dados energéticos**
- Plantas dos pisos**
- Uma primeira impressão**
- Detalhes do equipamento**
- Tudo sobre a localização**
- Pessoa de contacto**

Número da propriedade: 26466038 - 17121 Görmin / Böken

Numa vista geral

Número da propriedade	26466038	Preço de compra	209.000 EUR
Área	ca. 153,54 m ²	Natureza	Casa geminada
Forma do telhado	Telhado campo único	Comissão para arrendatários	Käuferprovision beträgt 1,785 % (inkl. MwSt.) des beurkundeten Kaufpreises
Quartos	8	Modernização / Reciclagem	2021
Quartos	5	Tipo de construção	Sólido
Casas de banho	2	Área útil	ca. 70 m ²
Ano de construção	1956	Móveis	Terraço, WC de hóspedes, Lareira, Cozinha embutida
Tipo de estacionamento	1 x Lugar de estacionamento ao ar livre, 1 x Garagem		

Número da propriedade: 26466038 - 17121 Görmin / Böken

Dados energéticos

Sistemas de aquecimento	Aquecimento central	Certificado Energético	Certificado de consumo de energia
Fonte de Energia	Gás liquefeito	Consumo final de energia	109.60 kWh/m ² a
Certificado Energético válido até	19.01.2036	Classificação energética	D
Aquecimento	Gás	Ano de construção de acordo com o certificado energético	1956

Número da propriedade: 26466038 - 17121 Görmin / Böken

O imóvel



Número da propriedade: 26466038 - 17121 Görmin / Böken

O imóvel



Número da propriedade: 26466038 - 17121 Görmin / Böken

O imóvel



Número da propriedade: 26466038 - 17121 Görmin / Böken

O imóvel



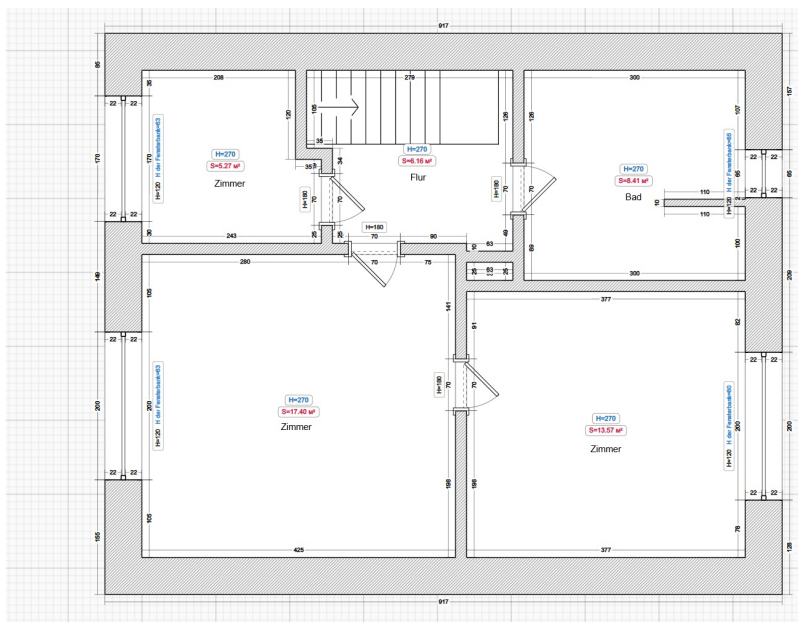
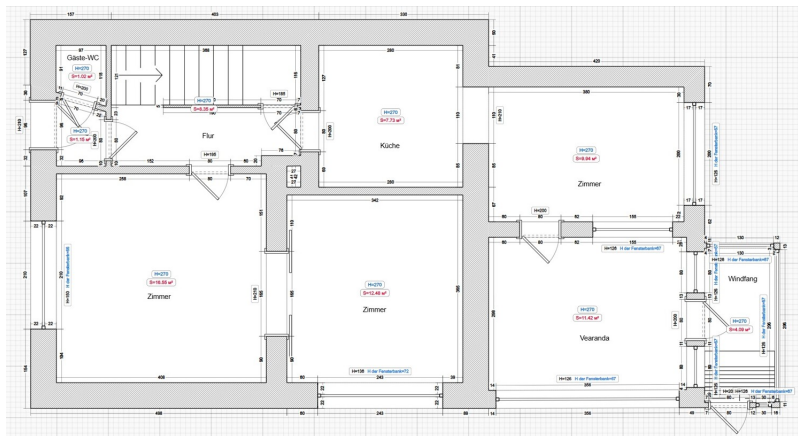
Número da propriedade: 26466038 - 17121 Görmin / Böken

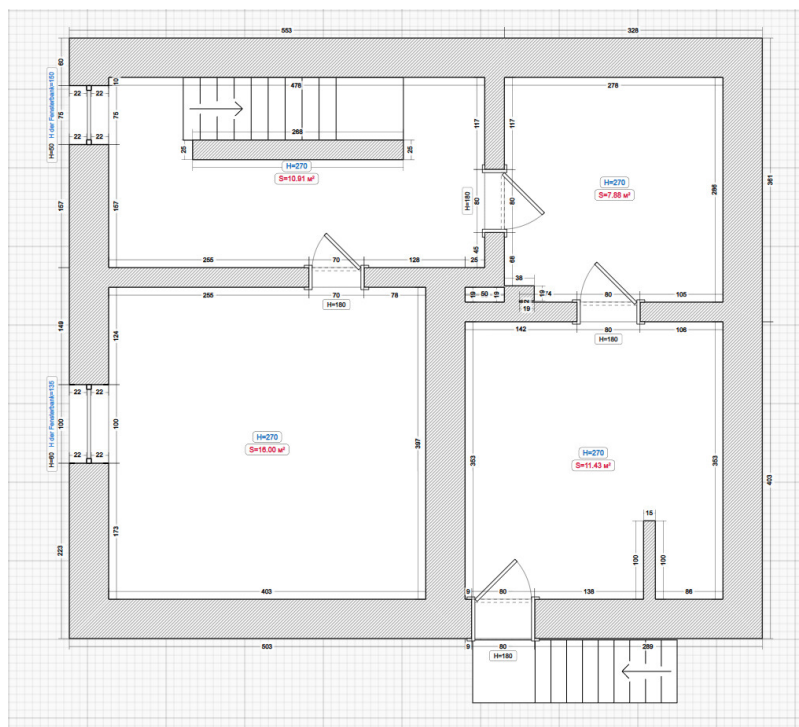
O imóvel



Número da propriedade: 26466038 - 17121 Görmin / Böken

Plantas dos pisos





Esta planta não é à escala. Os documentos foram-nos entregues pelo cliente. Por conseguinte, não podemos assumir qualquer responsabilidade pela exatidão das indicações.

Número da propriedade: 26466038 - 17121 Görmin / Böken

Uma primeira impressão

Diese ansprechende Doppelhaushälfte bietet mit einer Gesamtwohnfläche von ca. 153,54 m² vielfältige Nutzungsmöglichkeiten. Die Wohnfläche verteilt sich auf das Haupthaus mit ca. 123,54 m² sowie eine separate Einliegerwohnung im Nebengebäude mit ca. 30 m². Das ursprünglich im Jahr 1956 errichtete Wohnhaus wurde laufend modernisiert und zuletzt im Jahr 2021 umfassend saniert. Das Grundstück umfasst ca. 444 m².

Insgesamt stehen acht Zimmer zur Verfügung – sieben im Haupthaus sowie ein weiteres Zimmer in der Einliegerwohnung. Mit insgesamt fünf möglichen Schlaf- bzw. Arbeitszimmern eignet sich die Immobilie ideal für Familien, das Arbeiten im Homeoffice oder individuelle Wohnkonzepte mit getrennten Wohn- und Rückzugsbereichen.

Das Erdgeschoss des Haupthauses verfügt über einen Flur, eine Küche, ein großzügiges Wohnzimmer mit zwei durch eine Doppelflügeltür verbundenen Bereiche, ein Esszimmer, eine beheizte Veranda / Wintergarten sowie ein Gäste-WC. Im Obergeschoss befinden sich drei weitere Wohn- /Schlafzimmer, davon eines als Durchgangszimmer, ein Flur sowie das im Jahr 2020 modernisierte Tageslichtbad mit ebenerdiger Dusche, Handtuchheizkörper, Waschbecken und WC.

Der Keller bietet mehrere Räume für Heizung und Haustechnik sowie praktische Abstell- und Werkstattflächen.

Die moderne Einbauküche kann nach Absprache übernommen werden und fügt sich harmonisch in das offene Wohnkonzept ein. Die beheizte, hofseitig gelegene Veranda erweitert den Wohnraum und schafft einen hellen, geschützten Bereich, der ganzjährig genutzt werden kann. Für zusätzliche Gemütlichkeit im Wohnbereich sorgt ein traditioneller Kachelofen.

Ein besonderes Highlight ist die Garage mit angrenzendem Nebengebäude. Hier befindet sich eine separate Wohneinheit mit einer Wohnfläche von ca. 30 m² und eigenem Zugang. Ob als Gästebereich, Homeoffice, Hobbyraum oder für generationenübergreifendes Wohnen – die Nutzungsmöglichkeiten sind vielfältig.

Die Immobilie befindet sich insgesamt in einem gepflegten und überwiegend modernisierten Zustand. Dennoch sollten Käufer berücksichtigen, dass einzelne Bereiche altersbedingt Renovierungs- bzw. Modernisierungsbedarf aufweisen können. Dadurch bietet das Haus zugleich die Möglichkeit, eigene Vorstellungen und Wünsche umzusetzen.

Número da propriedade: 26466038 - 17121 Görmin / Böken

Detalhes do equipamento

- Glasfaser-Anschluss
- alle Leitungssysteme, Elektrik und Gas-Therme saniert in 2021
- Bad saniert in 2020
- Garage und Nebengebäude mit separater Wohneinheit (ca. 30m²)
- Kachelofen
- Wintergarten
- neuwertige Einbauküche (kann nach Absprache vom Verkäufer übernommen werden)

Número da propriedade: 26466038 - 17121 Görmin / Böken

Tudo sobre a localização

Görmin ist eine ruhige und naturnah gelegene Gemeinde im Landkreis Vorpommern-Greifswald in Mecklenburg-Vorpommern. Das Umfeld ist geprägt von weitläufigen Wiesen- und Ackerflächen, kleinen Dorfstrukturen sowie einer reizvollen vorpommerschen Landschaft mit hohem Erholungswert.

Die Gemeinde liegt zwischen den Städten Greifswald, Loitz und Jarmen und bietet eine gute Anbindung an die umliegenden Zentren. Über die nahegelegene Autobahn A20 sind zudem Rostock, Stralsund, Berlin und Stettin bequem erreichbar.

Besonders geschätzt wird Görmin für seine ruhige Wohnlage, die Nähe zur Natur sowie die angenehme Kombination aus ländlichem Wohnen und guter Erreichbarkeit wichtiger Versorgungs-, Arbeits- und Freizeitstandorte der Region.

Número da propriedade: 26466038 - 17121 Görmin / Böken

Pessoa de contacto

Para mais informações, queira contactar a sua pessoa de contacto:

Jan Fehlhaber

Schuhhagen 22, 17489 Greifswald

Tel.: +49 3834 - 85 59 555

E-Mail: greifswald@von-poll.com

Para o aviso de isenção de responsabilidade da von Poll Immobilien GmbH

www.von-poll.com