

Vogelsang-Warsin

Sauna, Kamin und Naturblick nur 900m vom Badestrand - Chalet in Vogelsang-Warsin

Número da propriedade: 26466014



PREÇO DE COMPRA: 395.000 EUR • ÁREA: ca. 105,5 m² • QUARTOS: 4 • ÁREA DO TERRENO: 1.590 m²

Número da propriedade: 26466014 - 17375 Vogelsang-Warsin

- Numa vista geral
- O imóvel
- Dados energéticos
- Plantas dos pisos
- Uma primeira impressão
- Tudo sobre a localização
- Pessoa de contacto

Número da propriedade: 26466014 - 17375 Vogelsang-Warsin

Numa vista geral

Número da propriedade	26466014	Preço de compra	395.000 EUR
Área	ca. 105,5 m ²	Comissão para arrendatários	Käuferprovision beträgt 2,975 % (inkl. MwSt.) des beurkundeten Kaufpreises
Forma do telhado	Telhado de sela	Tipo de construção	Madeira
Quartos	4	Móveis	Terraço, Sauna, Lareira, Cozinha embutida
Quartos	3		
Casas de banho	2		
Ano de construção	2009		
Tipo de estacionamento	2 x Lugar de estacionamento ao ar livre		

Número da propriedade: 26466014 - 17375 Vogelsang-Warsin

Dados energéticos

Aquecimento	Elétrico
Certificado energético	N/A

Número da propriedade: 26466014 - 17375 Vogelsang-Warsin

O imóvel



Número da propriedade: 26466014 - 17375 Vogelsang-Warsin

O imóvel



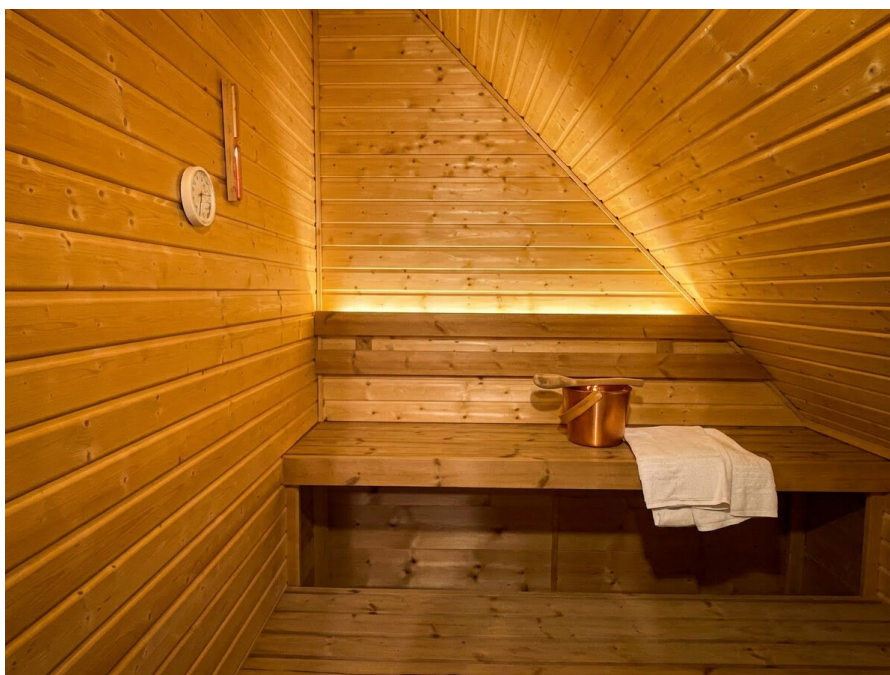
Número da propriedade: 26466014 - 17375 Vogelsang-Warsin

O imóvel



Número da propriedade: 26466014 - 17375 Vogelsang-Warsin

O imóvel



Número da propriedade: 26466014 - 17375 Vogelsang-Warsin

O imóvel



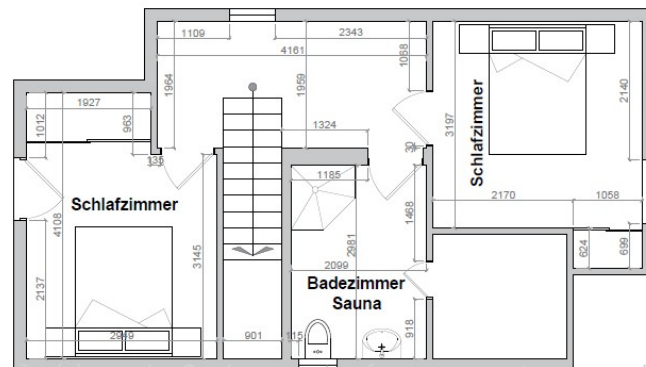
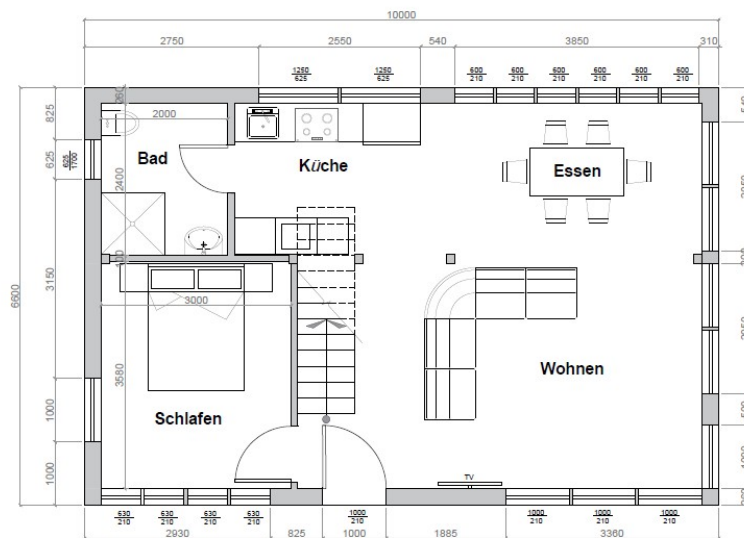
Número da propriedade: 26466014 - 17375 Vogelsang-Warsin

O imóvel



Número da propriedade: 26466014 - 17375 Vogelsang-Warsin

Plantas dos pisos



Esta planta não é a escara. Os documentos foram nos entregues pelo cliente. Por conseguinte, não podemos assumir qualquer responsabilidade pela exatidão das indicações.

Número da propriedade: 26466014 - 17375 Vogelsang-Warsin

Uma primeira impressão

Dieses hochwertig errichtete Chalet in Vogelsang-Warsin verbindet naturnahes Wohnen mit einem besonderen Maß an Ruhe, Weite und Privatsphäre. Eingebettet in die offene Landschaft des Stettiner Haffs entsteht hier ein Rückzugsort, der bewusst Abstand vom Alltag schafft.

Das im Jahr 2009 erbaute Haus wurde vollständig aus heimischer Lärche und Kiefer gefertigt und fügt sich harmonisch in die umgebende Natur ein. Die Verwendung natürlicher Materialien sowie die klare architektonische Gestaltung verleihen dem Haus eine warme und zugleich hochwertige Ausstrahlung.

Auf rund 105,5 m² Wohnfläche bietet die Immobilie eine durchdachte Raumaufteilung mit großzügigem Wohncharakter.

Der offen gestaltete Wohn-, Ess- und Küchenbereich bildet das Zentrum des Hauses. Große Fensterflächen eröffnen einen weiten Blick über die umliegende Landschaft bis in Richtung Stettiner Haff und schaffen eine helle, freundliche Wohnatmosphäre. Der Kaminofen sorgt in den kühleren Monaten für behagliche Wärme und unterstreicht den gemütlichen Charakter des Hauses.

Die Küche ist funktional und harmonisch in den Raum integriert. Der Essbereich wird durch einen handgefertigten Tisch und passende Stühle aus einer regionalen Tischlerei geprägt und verleiht dem Raum eine besondere Wertigkeit.

Im Erdgeschoss befindet sich zudem ein Schlafzimmer sowie ein modernes Duschbad.

Das Obergeschoss bietet ein weiteres Highlight: ein gemütliches Badezimmer mit

integrierter Sauna. Ergänzt wird diese Ebene durch zwei weitere Schlafzimmer, die durch ihre Lage und den Blick ins Grüne ein besonderes Wohngefühl vermitteln.

Die großzügige Terrasse lädt dazu ein, den Tag im Freien zu genießen – ob beim Frühstück in der Morgensonne oder in den Abendstunden mit freiem Blick in die Natur und den klaren Sternenhimmel.

Das weitläufige Grundstück unterstreicht den Charakter des Hauses als Rückzugsort und bietet viel Raum für Ruhe und Erholung.

Eine Möglichkeit zur Nutzung eines Bootsliegeplatzes im Naturhafen Rieth ist gegeben.

Aktuell wird die Immobilie im Rahmen der Ferienvermietung professionell betreut. Buchungsabwicklung, Gästebetreuung sowie Reinigung und Wäschewechsel erfolgen über einen externen Dienstleister und können durch die traumHaff GmbH weiterhin übernommen werden.

Das gesamte Mobiliar ist im Kaufpreis enthalten.

Eine Immobilie für alle, die naturnahes Wohnen, hochwertige Materialien und ein besonderes Maß an Ruhe und Weitblick schätzen.

Número da propriedade: 26466014 - 17375 Vogelsang-Warsin

Tudo sobre a localização

Vogelsang-Warsin liegt ruhig und naturnah am Stettiner Haff und gehört zu den besonders ursprünglichen Orten der Region. Geprägt von weiten Landschaften, Wiesen, Wäldern und der Nähe zum Wasser bietet der Ort eine besondere Ruhe, die heute nur noch selten zu finden ist.

Die Umgebung lädt zu ausgedehnten Spaziergängen und Fahrradtouren durch die offene Natur ein. Der Blick schweift häufig weit über Felder und Niederungen bis in Richtung Haff und vermittelt ein Gefühl von Weite und Freiheit.

Das Stettiner Haff ist nur wenige Minuten entfernt und bietet Möglichkeiten zur Erholung am Wasser sowie für Wassersport und Naturbeobachtungen. Die schönsten Strände in Ueckermünde und Altwarp sind in wenigen Autominuten erreichbar.

Das nahegelegene Hafentstädtchen Ueckermünde mit Einkaufsmöglichkeiten, Restaurants und einem maritimen Flair ist in etwa 15–20 Autominuten erreichbar.

Vogelsang-Warsin ist damit ein idealer Ort für alle, die Ruhe, Natur und die Weite der Landschaft in unmittelbarer Wassernähe schätzen.

Número da propriedade: 26466014 - 17375 Vogelsang-Warsin

Pessoa de contacto

Para mais informações, queira contactar a sua pessoa de contacto:

Jan Fehlhaber

Schuhhagen 22, 17489 Greifswald

Tel.: +49 3834 - 85 59 555

E-Mail: greifswald@von-poll.com

Para o aviso de isenção de responsabilidade da von Poll Immobilien GmbH

www.von-poll.com