

Griebenow

Zweifamilienhaus mit Doppelgarage in Griebenow

Número da propriedade: 25466023



PREÇO DE COMPRA: 389.000 EUR • ÁREA: ca. 196,15 m² • QUARTOS: 8 • ÁREA DO TERRENO: 804 m²

Número da propriedade: 25466023 - 18516 Griebenow

- Numa vista geral
- O imóvel
- Dados energéticos
- Plantas dos pisos
- Uma primeira impressão
- Detalhes do equipamento
- Tudo sobre a localização
- Outras informações
- Pessoa de contacto

Número da propriedade: 25466023 - 18516 Griebenow

Numa vista geral

Número da propriedade	25466023
Área	ca. 196,15 m ²
Quartos	8
Quartos	6
Casas de banho	2
Ano de construção	1995/2001
Tipo de estacionamento	1 x Car port, 2 x Lugar de estacionamento ao ar livre, 2 x Garagem

Preço de compra	389.000 EUR
Comissão para arrendatários	Käuferprovision beträgt 3,57 % (inkl. MwSt.) des beurkundeten Kaufpreises
Tipo de construção	Sólido
Área útil	ca. 80 m ²
Móveis	Lareira, Cozinha embutida

Número da propriedade: 25466023 - 18516 Griebenow

Dados energéticos

Sistemas de aquecimento	Aquecimento por chão radiante	Certificado Energético	Certificado de consumo de energia
Fonte de Energia	Gás natural leve	Consumo final de energia	87.80 kWh/m²a
Certificado Energético válido até	28.04.2035	Classificação energética	C
Aquecimento	Gás	Ano de construção de acordo com o certificado energético	1995

Número da propriedade: 25466023 - 18516 Griebenow

O imóvel



Número da propriedade: 25466023 - 18516 Griebenow

O imóvel



Número da propriedade: 25466023 - 18516 Griebenow

O imóvel



Número da propriedade: 25466023 - 18516 Griebenow

O imóvel



Número da propriedade: 25466023 - 18516 Griebenow

O imóvel



Número da propriedade: 25466023 - 18516 Griebenow

O imóvel



Número da propriedade: 25466023 - 18516 Griebenow

O imóvel



Número da propriedade: 25466023 - 18516 Griebenow

O imóvel

FÜR SIE IN DEN BESTEN LAGEN




Eigentümern bieten wir eine kostenfreie und unverbindliche Marktpreiseinschätzung Ihrer Immobilie an.

Kontaktieren Sie uns für eine persönliche Beratung:

T.: +49 (0)3834 - 85 59 555

www.von-poll.com



VP

VON POLL
IMMOBILIEN

**Immobilienbewertung –
exklusiv und
professionell.**

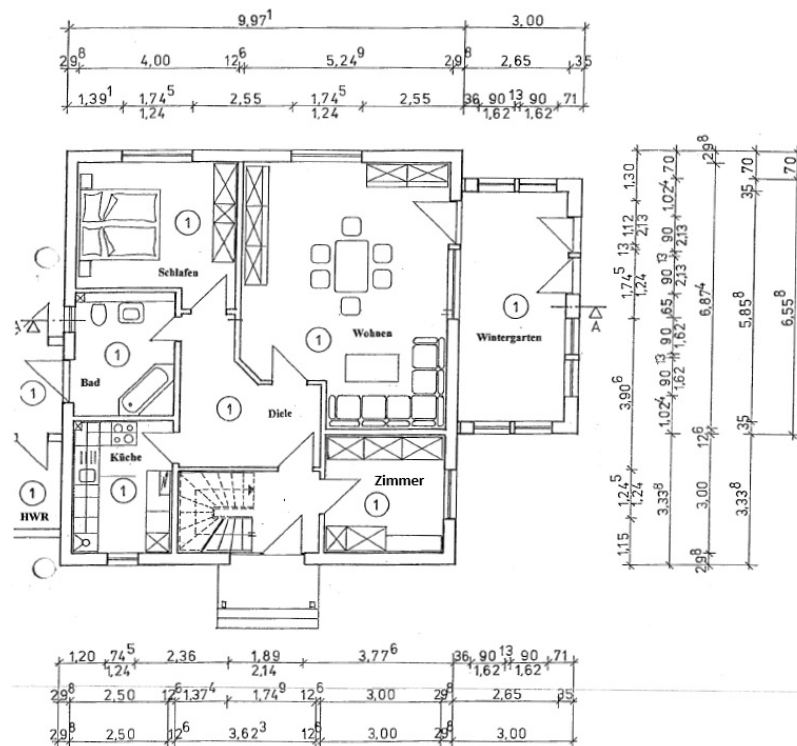
- Was ist Ihre Immobilie wert?
- Wie entwickelt sich der Wert Ihrer Immobilie in Zukunft?
- Wie wirkt sich eine Modernisierung auf den Wert ihrer Immobilie aus?

Ihre persönliche und exklusive Immobilienanalyse erhalten Sie nach nur wenigen Klicks.

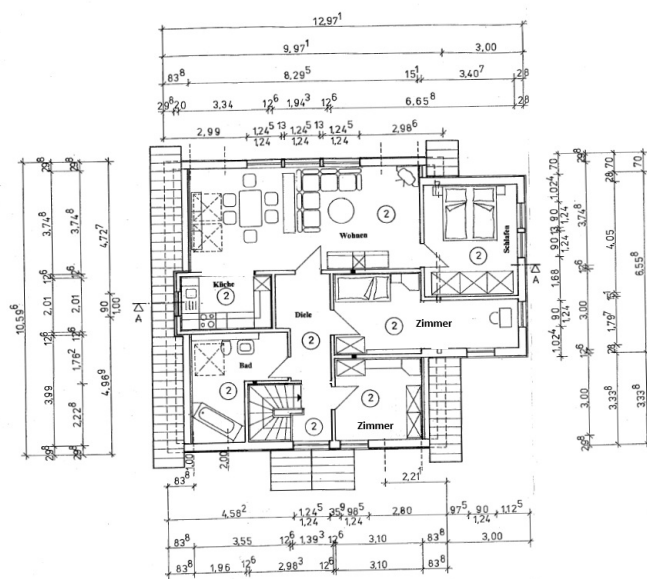
www.von-poll.com

Número da propriedade: 25466023 - 18516 Griebenow

Plantas dos pisos



GRUNDRISS ERDGESCHOSS
M 1:100



GRUNDRISS: DACHGESCHOSS
M 1:100

Esta planta não é à escala. Os documentos foram-nos entregues pelo cliente. Por conseguinte, não podemos assumir qualquer responsabilidade pela exatidão das indicações.

Número da propriedade: 25466023 - 18516 Griebenow

Uma primeira impressão

Zum Verkauf steht ein großzügiges Zweifamilienhaus mit einer Gesamtwohnfläche von ca. 196,15?m² auf einem ca. 804?m² großen Grundstück. Die Immobilie liegt hofseitig direkt an einem kleinen See und bietet vielfältige Nutzungsmöglichkeiten – ideal für große Familien oder für Wohnen und Arbeiten unter einem Dach.

Das Haus wurde 1995 in Massivbauweise errichtet und 2001 um einen Anbau im Obergeschoss sowie einen lichtdurchfluteten Wintergarten erweitert. Ebenfalls im Jahr 2001 entstand ein massives Nebengebäude mit zwei Garagen und weiteren Flächen. Hier stehen vielfältige weitere Nutzungsmöglichkeiten (3 Räume und ein Duschbad) zur Verfügung.

Das Haupthaus ist in zwei separate Wohneinheiten aufgeteilt:

Erdgeschoss: Großes Wohnzimmer mit Zugang zum Wintergarten, zwei weitere Zimmer, Küche, Duschbad und Flur.

Obergeschoss: Großes Wohnzimmer mit offener Küche (inkl. Einbauküche), drei weitere Zimmer, Wannenbad mit Fenster sowie Flur.

Derzeit wird die Immobilie als Einfamilienhaus genutzt. Aufgrund der Raumaufteilung und Ausstattung ist jedoch auch eine Nutzung als klassisches Zweifamilienhaus problemlos möglich.

Ein besonderer Pluspunkt ist die im Jahr 2022 erneuerte Gasheizung. Zusätzlich sorgen zwei Kaminöfen für eine angenehme Atmosphäre an kühlen Tagen. Teilweise ist eine Fußbodenheizung vorhanden. Zwischen dem Haupthaus und dem Nebengebäude befindet sich ein großzügiger Hauswirtschaftsraum, der sich beispielsweise auch zur Einrichtung einer Sauna anbietet.

Der ganzjährig nutzbare Wintergarten bietet einen schönen Blick in den Garten und lädt zum Verweilen ein. Ein Glasfaseranschluss sorgt für schnelles Internet und macht das Haus auch technisch zukunftssicher. Die Fenster sind überwiegend mit mechanischen Rollläden ausgestattet.

Das liebevoll angelegte Grundstück beherbergt außerdem ein Gartenhaus mit mehreren Räumen und überdachter Terrasse sowie ein weiteres kleines Gartenhaus mit Terrasse –

beide mit direktem Blick auf den angrenzenden See.

Besonders hervorzuheben ist die gelungene Kombination aus Wohnkomfort und vielseitigen Nutzungsmöglichkeiten. Ob Mehrgenerationenwohnen, Homeoffice oder einfach großzügiges Wohnen mit viel Freiraum – dieses Haus bietet eine Vielzahl an Optionen.

Número da propriedade: 25466023 - 18516 Griebenow

Detalhes do equipamento

- Glasfaser-Anschluss
- teilweise Fußbodenheizung
- 2 Kaminöfen
- Doppelgarage und Carport
- 2 Gartenhäuser

Número da propriedade: 25466023 - 18516 Griebenow

Tudo sobre a localização

Das Objekt befindet sich am ruhigen Ortsrand von Griebenow, einem idyllischen Ortsteil der Gemeinde Süderholz in Mecklenburg-Vorpommern. Die ländliche Umgebung bietet viel Ruhe und Natur, während die Nähe zur Hansestadt Greifswald (ca. 10 km) eine gute Anbindung an städtische Infrastruktur, Einkaufsmöglichkeiten und Bildungseinrichtungen gewährleistet. Die Autobahn A20 ist in wenigen Fahrminuten erreichbar und sorgt für eine schnelle Verbindung zum Fernverkehr. Griebenow ist zudem bekannt für sein barockes Schloss und die historische Parkanlage – ein charmantes Umfeld für naturnahes Wohnen mit guter Erreichbarkeit.

Número da propriedade: 25466023 - 18516 Griebenow

Outras informações

Es liegt ein Energieverbrauchsausweis vor.

Dieser ist gültig bis 28.4.2035.

Endenergieverbrauch beträgt 87.80 kwh/(m²*a).

Wesentlicher Energieträger der Heizung ist Erdgas leicht.

Das Baujahr des Objekts lt. Energieausweis ist 1995.

Die Energieeffizienzklasse ist C.

Das Objekt wird derzeit als Einfamilienhaus genutzt. Die Aufteilung und Ausstattung ermöglichen eine Nutzung als Zweifamilienhaus.

Número da propriedade: 25466023 - 18516 Griebenow

Pessoa de contacto

Para mais informações, queira contactar a sua pessoa de contacto:

Jan Fehlhaber

Schuhhagen 22, 17489 Greifswald

Tel.: +49 3834 - 85 59 555

E-Mail: greifswald@von-poll.com

Para o aviso de isenção de responsabilidade da von Poll Immobilien GmbH

www.von-poll.com