

Griebenow

Großes Einfamilienhaus mit Doppelgarage in Griebenow

Número da propriedade: 25466012



PREÇO DE COMPRA: 389.000 EUR • ÁREA: ca. 196,15 m² • QUARTOS: 8 • ÁREA DO TERRENO: 804 m²

Número da propriedade: 25466012 - 18516 Griebenow

- Numa vista geral**
- O imóvel**
- Dados energéticos**
- Plantas dos pisos**
- Uma primeira impressão**
- Detalhes do equipamento**
- Tudo sobre a localização**
- Outras informações**
- Pessoa de contacto**

Número da propriedade: 25466012 - 18516 Griebenow

Numa vista geral

Número da propriedade	25466012	Preço de compra	389.000 EUR
Área	ca. 196,15 m ²	Natureza	Casa unifamiliar / Moradia
Quartos	8	Comissão para arrendatários	Käuferprovision beträgt 3,57 % (inkl. MwSt.) des beurkundeten Kaufpreises
Quartos	6	Tipo de construção	Sólido
Casas de banho	2	Área útil	ca. 80 m ²
Ano de construção	1995/2001	Móveis	Lareira, Cozinha embutida
Tipo de estacionamento	1 x Car port, 2 x Lugar de estacionamento ao ar livre, 2 x Garagem		

Número da propriedade: 25466012 - 18516 Griebenow

Dados energéticos

Sistemas de aquecimento	Aquecimento por chão radiante	Certificado Energético	Certificado de consumo de energia
Fonte de Energia	Gás natural leve	Consumo final de energia	87.80 kWh/m²a
Certificado Energético válido até	28.04.2035	Classificação energética	C
Aquecimento	Gás	Ano de construção de acordo com o certificado energético	1995

Número da propriedade: 25466012 - 18516 Griebenow

O imóvel



Número da propriedade: 25466012 - 18516 Griebenow

O imóvel



Número da propriedade: 25466012 - 18516 Griebenow

O imóvel



Número da propriedade: 25466012 - 18516 Griebenow

O imóvel



Número da propriedade: 25466012 - 18516 Griebenow

O imóvel



Número da propriedade: 25466012 - 18516 Griebenow

O imóvel



Número da propriedade: 25466012 - 18516 Griebenow

O imóvel



FÜR SIE IN DEN BESTEN LAGEN

VP VON POLL
IMMOBILIEN



Eigentümern bieten wir eine kostenfreie und unverbindliche Marktpreiseinschätzung Ihrer Immobilie an.

Kontaktieren Sie uns für eine persönliche Beratung:

T.: +49 (0)3834 - 85 59 555

www.von-poll.com

Número da propriedade: 25466012 - 18516 Griebenow

O imóvel



VP VON POLL
IMMOBILIEN

**Immobilienbewertung –
exklusiv und
professionell.**

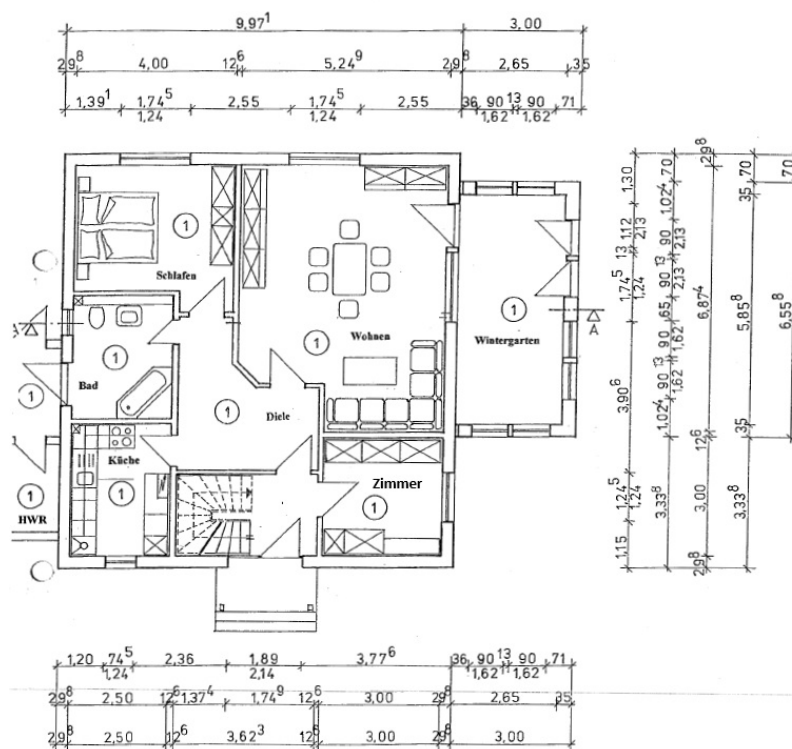
- Was ist Ihre Immobilie wert?
- Wie entwickelt sich der Wert Ihrer Immobilie in Zukunft?
- Wie wirkt sich eine Modernisierung auf den Wert ihrer Immobilie aus?

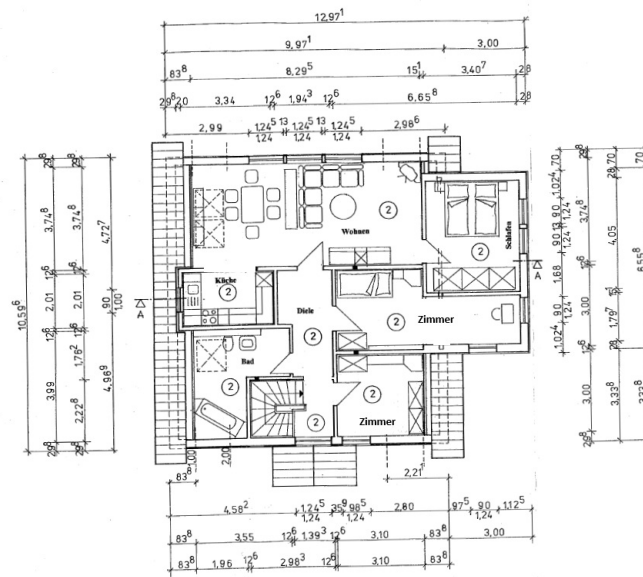
Ihre persönliche und exklusive Immobilienanalyse erhalten Sie nach nur wenigen Klicks.

www.von-poll.com

Número da propriedade: 25466012 - 18516 Griebenow

Plantas dos pisos





GRUNDRISS: DACHGESCHOSS
M 1:100

Esta planta não é à escala. Os documentos foram-nos entregues pelo cliente. Por conseguinte, não podemos assumir qualquer responsabilidade pela exatidão das indicações.

Número da propriedade: 25466012 - 18516 Griebenow

Uma primeira impressão

Zum Verkauf steht ein großzügiges Einfamilienhaus mit einer Wohnfläche von circa 196,15 m² auf einem circa 804 m² großen Grundstück. Die Immobilie befindet sich hofseitig direkt an einem kleinen See und bietet vielfältige Nutzungsmöglichkeiten sowohl für große Familien als auch für Wohnen und Arbeiten unter einem Dach. Das Haus wurde im Jahr 1995 in Massivbauweise erbaut und im Jahr 2001 um einen Anbau im Obergeschoss sowie einen Wintergarten erweitert. Zudem wurde in 2001 ein massives Nebengebäude mit zwei Garagen und weiteren Flächen errichtet. Hier stehen vielfältige weitere Nutzungsmöglichkeiten (3 Räume und ein Duschbad) zur Verfügung.

Die Raumaufteilung im Haupthaus ist mit insgesamt acht Zimmern, darunter sechs Schlafzimmern, äußerst großzügig gestaltet. Zwei Badezimmer (1 Duschbad und 1 Wannenbad) sorgen für ausreichend Komfort bei der täglichen Nutzung durch eine größere Familie. Das Objekt wird derzeit als Einfamilienhaus genutzt. Die Aufteilung und Ausstattung ermöglichen eine Nutzung als Zweifamilienhaus.

Ein Pluspunkt dieser Immobilie ist die im Jahr 2022 erneuerte Heizungsanlage (Gas). Hinzu kommen zwei Kamine, die gemütliche Abende vor dem Feuer ermöglichen. Das Haus verfügt teilweise über eine Fußbodenheizung. Zwischen dem Haupthaus und dem Nebengebäude befindet sich ein großer Hauswirtschaftsraum. Hier könnte der Käufer eine Sauna einrichten.

Der Wintergarten lädt ganzjährig zum Verweilen ein und bietet einen herrlichen Ausblick in den Garten. Ein Glasfaseranschluss garantiert schnelles Internet und macht das Haus auch technisch zukunftssicher. Weiterhin sind die Fenster überwiegend mit mechanischen Rollläden ausgestattet.

Auf dem liebevoll begrüntem Grundstück stehen weiterhin ein Gartenhaus mit mehreren Räumen und überdachter Terrasse sowie ein weiteres kleines Gartenhaus mit Terrasse zur Verfügung. Von hier hat man einen herrlichen Blick auf den angrenzenden See.

Besonders erwähnenswert ist die Kombination aus Wohnkomfort und Nutzungsvielfalt, die dieses Haus bietet. Ob Mehrgenerationenwohnen, Arbeiten von zu Hause oder einfach die Nutzung der großzügigen Bereiche zur Erholung – die Möglichkeiten sind vielfältig.

Número da propriedade: 25466012 - 18516 Griebenow

Detalhes do equipamento

- **Glasfaser-Anschluss**
- **teilweise Fußbodenheizung**
- **2 Kaminöfen**
- **Doppelgarage und Carport**
- **2 Gartenhäuser**

Número da propriedade: 25466012 - 18516 Griebenow

Tudo sobre a localização

Das Objekt befindet sich am ruhigen Ortsrand von Griebenow, einem idyllischen Ortsteil der Gemeinde Süderholz in Mecklenburg-Vorpommern. Die ländliche Umgebung bietet viel Ruhe und Natur, während die Nähe zur Hansestadt Greifswald (ca. 10 km) eine gute Anbindung an städtische Infrastruktur, Einkaufsmöglichkeiten und Bildungseinrichtungen gewährleistet. Die Autobahn A20 ist in wenigen Fahrminuten erreichbar und sorgt für eine schnelle Verbindung zum Fernverkehr. Griebenow ist zudem bekannt für sein barockes Schloss und die historische Parkanlage – ein charmantes Umfeld für naturnahes Wohnen mit guter Erreichbarkeit.

Número da propriedade: 25466012 - 18516 Griebenow

Outras informações

Das Objekt wird derzeit als Einfamilienhaus genutzt. Die Aufteilung und Ausstattung ermöglichen eine Nutzung als Zweifamilienhaus.

Número da propriedade: 25466012 - 18516 Griebenow

Pessoa de contacto

Para mais informações, queira contactar a sua pessoa de contacto:

Jan Fehlhaber

Schuhhagen 22, 17489 Greifswald

Tel.: +49 3834 - 85 59 555

E-Mail: greifswald@von-poll.com

Para o aviso de isenção de responsabilidade da von Poll Immobilien GmbH

www.von-poll.com