

Mittelherwigsdorf / Eckartsberg

Lichtdurchflutetes Familienhaus mit Wintergarten und großem Garten

Número da propriedade: 26382009



www.von-poll.com

PREÇO DE COMPRA: 249.000 EUR • ÁREA: ca. 150 m² • QUARTOS: 8 • ÁREA DO TERRENO: 609 m²

Número da propriedade: 26382009 - 02763 Mittelherwigsdorf / Eckartsberg

- Numa vista geral
- O imóvel
- Dados energéticos
- Uma primeira impressão
- Detalhes do equipamento
- Tudo sobre a localização
- Outras informações
- Pessoa de contacto

Número da propriedade: 26382009 - 02763 Mittelherwigsdorf / Eckartsberg

Numa vista geral

Número da propriedade	26382009	Preço de compra	249.000 EUR
Área	ca. 150 m ²	Natureza	Casa unifamiliar / Moradia
Forma do telhado	Telhado de sela	Comissão para arrendatários	Käuferprovision beträgt 3,57 % (inkl. MwSt.) des beurkundeten Kaufpreises
Quartos	8	Modernização / Reciclagem	2020
Quartos	3	Tipo de construção	Componentes pré-fabricados
Casas de banho	1	Móveis	Terraço, WC de hóspedes, Cozinha embutida
Ano de construção	1986		
Tipo de estacionamento	2 x Garagem		

Número da propriedade: 26382009 - 02763 Mittelherwigsdorf / Eckartsberg

Dados energéticos

Fonte de Energia	Óleo	Certificado Energético	Certificado de consumo de energia
Certificado Energético válido até	05.03.2036	Consumo final de energia	226.11 kWh/m ² a
Aquecimento	Petróleo	Classificação energética	G
		Ano de construção de acordo com o certificado energético	1991

Número da propriedade: 26382009 - 02763 Mittelherwigsdorf / Eckartsberg

O imóvel



Número da propriedade: 26382009 - 02763 Mittelherwigsdorf / Eckartsberg

O imóvel



Número da propriedade: 26382009 - 02763 Mittelherwigsdorf / Eckartsberg

O imóvel



Número da propriedade: 26382009 - 02763 Mittelherwigsdorf / Eckartsberg

O imóvel



Número da propriedade: 26382009 - 02763 Mittelherwigsdorf / Eckartsberg

O imóvel



Número da propriedade: 26382009 - 02763 Mittelherwigsdorf / Eckartsberg

O imóvel



Número da propriedade: 26382009 - 02763 Mittelherwigsdorf / Eckartsberg

O imóvel



Número da propriedade: 26382009 - 02763 Mittelherwigsdorf / Eckartsberg

O imóvel



Número da propriedade: 26382009 - 02763 Mittelherwigsdorf / Eckartsberg

O imóvel



Número da propriedade: 26382009 - 02763 Mittelherwigsdorf / Eckartsberg

O imóvel



Número da propriedade: 26382009 - 02763 Mittelherwigsdorf / Eckartsberg

O imóvel



Número da propriedade: 26382009 - 02763 Mittelherwigsdorf / Eckartsberg

O imóvel



Número da propriedade: 26382009 - 02763 Mittelherwigsdorf / Eckartsberg

O imóvel



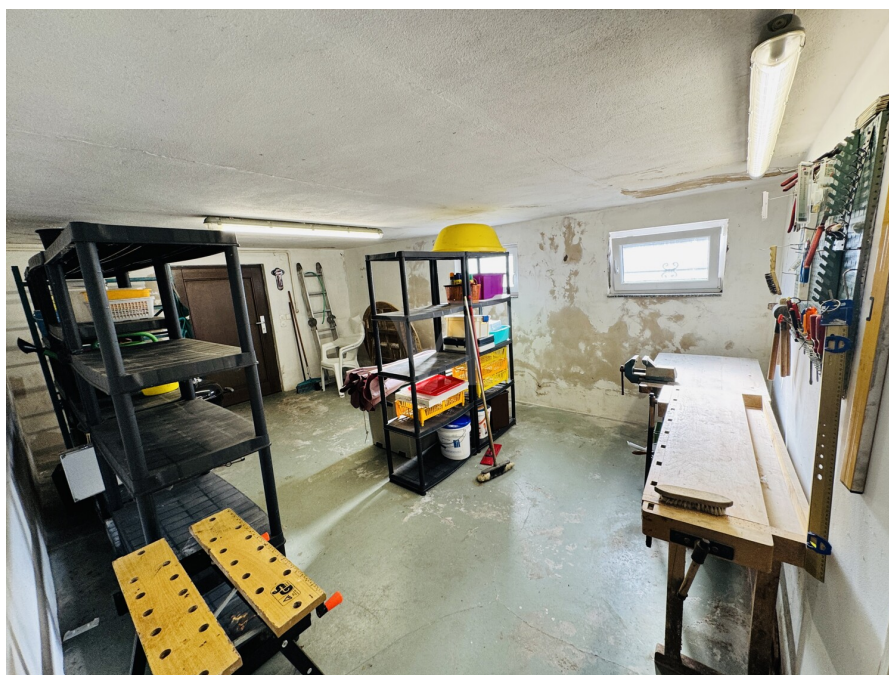
Número da propriedade: 26382009 - 02763 Mittelherwigsdorf / Eckartsberg

O imóvel



Número da propriedade: 26382009 - 02763 Mittelherwigsdorf / Eckartsberg

O imóvel



Número da propriedade: 26382009 - 02763 Mittelherwigsdorf / Eckartsberg

O imóvel



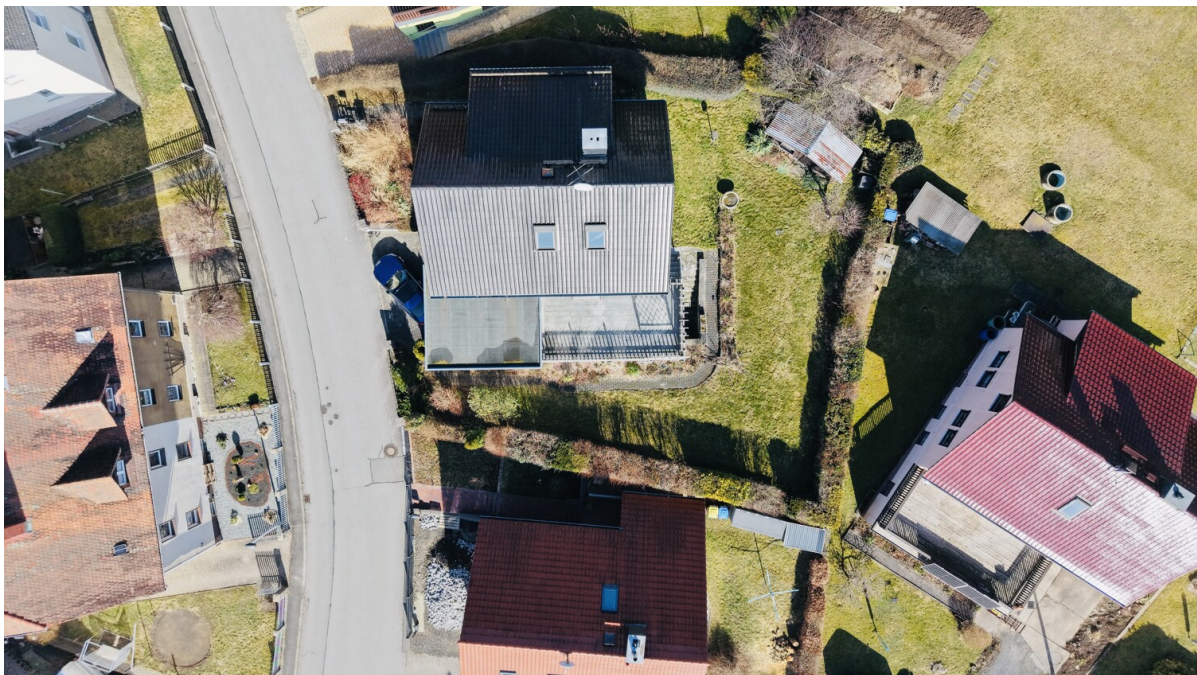
Número da propriedade: 26382009 - 02763 Mittelherwigsdorf / Eckartsberg

O imóvel



Número da propriedade: 26382009 - 02763 Mittelherwigsdorf / Eckartsberg

O imóvel



Número da propriedade: 26382009 - 02763 Mittelherwigsdorf / Eckartsberg

Uma primeira impressão

Dieses gepflegte Einfamilienhaus aus dem Baujahr 1986 präsentiert sich als Fertigteilhaus vom Typ Stralsund 83G und bietet eine Wohnfläche von ca. 150 m² auf einem großzügigen Grundstück mit etwa 609 m². Die Immobilie befindet sich in einem schönen Wohngebiet und überzeugt neben ihrer Größe durch zahlreiche Ausstattungsdetails, die komfortables Wohnen ermöglichen.

Das Haus verfügt über insgesamt 8 Zimmer, darunter 3 Schlafzimmer sowie ein Badezimmer. Die Aufteilung der Zimmer bietet vielfältige Nutzungsmöglichkeiten – vom Schlafbereich bis hin zu Arbeits- oder Hobbyräumen. Der Wohnbereich und der Flur sind mit Parkettböden ausgestattet, was für eine angenehme Atmosphäre sorgt. Ein besonderes Highlight stellt der helle Wintergarten dar, der 2008 errichtet wurde und einen lichtdurchfluteten Rückzugsort zu jeder Jahreszeit bietet.

Die Einbauküche ist funktional und zeitgemäß gestaltet, ausgestattet mit einer hochwertigen Granitarbeitsplatte. So lassen sich kulinarische Ideen bequem umsetzen. Das Badezimmer, modernisiert im Jahr 1998, ist mit einer zusätzlichen Fußbodenheizung versehen und gewährleistet damit wohlige Wärme auch an kühleren Tagen. Die übrigen Räumlichkeiten werden mithilfe einer Öl-Zentralheizung beheizt, deren Anlage vom Typ Viessmann 6000L stammt und im Jahr 1991 installiert wurde. Die Heizung versorgt das Haus über Heizkörper in den verschiedenen Zimmern. Auch Gas liegt an der Straße an.

Der Keller ist voll ausgebaut und bietet viel Stauraum sowie zusätzliche Nutzungsmöglichkeiten. Ein direkter Zugang ins Haus ist von den integrierten Garagen aus möglich. Darüber hinaus stehen zwei Außenstellplätze zur Verfügung, was ausreichend Parkmöglichkeiten für mehrere Fahrzeuge gewährleistet.

Der Außenbereich überzeugt mit einer ca. 30 m² großen Terrasse, die zum Entspannen im Freien einlädt. Rollläden bzw. Jalousien an den Dachfenstern erhöhen den Wohnkomfort und dienen als Sonnenschutz. Beachtenswert ist die Fassadendämmung aus dem Jahr 1992, während das Dach und die Dachdämmung 1999 erneuert wurden. Weitere Modernisierungen umfassen neue Fenster (1992), die Küche (1998), das Badezimmer (1998), eine Holzterrappe (Ende der 1990er Jahre) sowie einen frischen Fassadenanstrich im Jahr 2020.

Das Gebäude wurde in der für das Baujahr typischen Bauweise errichtet. In diesem Zusammenhang wurden auch Materialien verwendet, die nach heutigem Kenntnisstand asbesthaltige Bestandteile enthalten können. Dies ist bei Bestandsimmobilien dieser Bauperiode nicht ungewöhnlich. Die entsprechenden Bauteile sind verkleidet (Fassadendämmung, Außenputz und Anstrich) und daher nicht frei zugänglich.

Medientechnisch ist die Immobilie zeitgemäß erschlossen: Eine Internetverbindung mit DSL 100 ist über verschiedene Anbieter wie die Telekom oder 1&1 verfügbar. Glasfaser liegt an der Straße auch an. Für den TV-Empfang steht eine Satellitenanlage bereit.

Dieses Einfamilienhaus beeindruckt durch seinen guten Pflegezustand, die ausgewogene Raumstruktur und die umfangreichen Modernisierungen der letzten Jahre. Es eignet sich für Interessenten, die Wert auf großzügiges Wohnen, ein variables Raumangebot und solide Ausstattungsmerkmale legen. Für weitere Informationen oder einen Besichtigungstermin stehen wir Ihnen gerne zur Verfügung.

Número da propriedade: 26382009 - 02763 Mittelherwigsdorf / Eckartsberg

Detalhes do equipamento

- Baujahr: 1986
- Fertigteilhaus Typ Stralsund 83G
- Wohngebiet - schön gelegen
- Wohnfläche: ca. 150 m²
- Grundstücksgröße: ca. 609 m²
- Vollunterkellert mit 2 Garagen und direktem Zugang ins Haus
- 2 Außenstellplätze
- Einbauküche: Granitarbeitsplatte
- Wohnraum und Flur Parkettböden
- helldurchfluteter Wintergarten
- Baujahr Heizung: 1991
- Befeuerung: Öl, Viessmann 6000L
- Heizungsart: Heizkörper, im Badezimmer zusätzlich Fußbodenheizung
- Gas liegt an

Sonstige Ausstattungsmerkmale

- Terrasse: ca. 30 m²
- Wintergarten: Baujahr 2008
- Rollläden/Jalousien an den Dachfenstern

Internet & Fernsehen

- Internetgeschwindigkeit: DSL 100
- Internetanbieter: Telekom, 1&1 etc.
- Fernsehanschluss: Satellit
- Glasfaser liegt an

Letzte Modernisierungen

- Fassadendämmung: 1992
- Fenster: 1992
- Küche: 1998

- Dach und Dachdämmung: 1999
- Bad: 1998
- Holztreppe Ende 90`
- Wintergartenbau: 2008
- Fassadenanstrich: 2020

Número da propriedade: 26382009 - 02763 Mittelherwigsdorf / Eckartsberg

Tudo sobre a localização

Eckartsberg, ein idyllischer Ortsteil der Gemeinde Mittelherwigsdorf, überzeugt durch seine naturnahe Lage und gleichzeitig gute Erreichbarkeit. Die Umgebung ist geprägt von Ruhe, viel Grün und einer angenehmen Wohnatmosphäre – ohne auf eine solide Verkehrsanbindung verzichten zu müssen.

Die nahegelegene Bundesstraße B178 ermöglicht eine zügige Verbindung in Richtung Zittau sowie ins überregionale Straßennetz. Die Stadt Zittau ist in wenigen Fahrminuten erreichbar und bietet Anschluss an weitere Verkehrsachsen sowie eine umfassende Infrastruktur mit Einkaufsmöglichkeiten, Schulen, Ärzten und kulturellen Einrichtungen.

Der Bahnhof Zittau befindet sich in kurzer Entfernung und bietet vielfältige Reisemöglichkeiten im regionalen und überregionalen Bahnverkehr. Eine Bushaltestelle des regionalen Linienverkehrs ist in etwa 200 m Entfernung erreichbar.

Durch die Grenznähe zu Polen und Tschechien profitieren Bewohner zudem von kurzen Wegen ins benachbarte Ausland – ideal für Berufspendler, Ausflüge oder Einkaufsmöglichkeiten.

Insgesamt verbindet Eckartsberg ländliche Wohnqualität mit praktischer Erreichbarkeit und bietet damit eine attraktive Lage für Familien, Ruhesuchende und Pendler gleichermaßen.

Eine Kindertagesstätte befindet sich ebenfalls im Ort und trägt zu einer familienfreundlichen Infrastruktur bei.

Número da propriedade: 26382009 - 02763 Mittelherwigsdorf / Eckartsberg

Outras informações

GELDWÄSCHE: Als Immobilienmaklerunternehmen ist die von Poll Immobilien GmbH nach § 2 Abs. 1 Nr. 14 und § 11 Abs. 1, 2 Geldwäschegesetz (GwG) dazu verpflichtet, bei der Begründung einer Geschäftsbeziehung die Identität des Vertragspartners festzustellen und zu überprüfen, bzw. sobald ein ernsthaftes Interesse an der Durchführung des Immobilienkaufvertrages besteht. Hierzu ist es erforderlich, dass wir nach § 11 Abs. 4 GwG die relevanten Daten Ihres Personalausweises festhalten (wenn Sie als natürliche Person handeln) – beispielsweise mittels einer Kopie. Bei einer juristischen Person benötigen wir eine Kopie des Handelsregisterauszugs, aus welchem der wirtschaftlich Berechtigte hervorgeht. Das Geldwäschegesetz sieht vor, dass der Makler die Kopien bzw. Unterlagen fünf Jahre aufbewahren muss. Als unser Vertragspartner haben Sie auch eine Mitwirkungspflicht nach § 11 Abs. 6 GwG.

HAFTUNG: Wir weisen darauf hin, dass die von uns weitergegebenen Objektinformationen, Unterlagen, Pläne etc. vom Verkäufer bzw. Vermieter stammen. Eine Haftung für die Richtigkeit oder Vollständigkeit der Angaben übernehmen wir daher nicht. Es obliegt daher unseren Kunden, die darin enthaltenen Objektinformationen und Angaben auf ihre Richtigkeit hin zu überprüfen. Alle Immobilienangebote sind freibleibend und vorbehaltlich Irrtümer, Zwischenverkauf- und Vermietung oder sonstiger Zwischenverwertung.

UNSER SERVICE FÜR SIE ALS EIGENTÜMER:

Planen Sie den Verkauf oder die Vermietung Ihrer Immobilie, so ist es für Sie wichtig, deren Marktwert zu kennen. Lassen Sie kostenfrei und unverbindlich den aktuellen Wert Ihrer Immobilie professionell durch einen unserer Immobilienspezialisten einschätzen. Unser bundesweites und internationales Netzwerk ermöglicht es uns, Verkäufer bzw. Vermieter und Interessenten

bestmöglich zusammenzuführen.

Número da propriedade: 26382009 - 02763 Mittelherwigsdorf / Eckartsberg

Pessoa de contacto

Para mais informações, queira contactar a sua pessoa de contacto:

Margarete Schott

Demianiplatz 26, 02826 Görlitz

Tel.: +49 3581 - 66 11 773

E-Mail: goerlitz@von-poll.com

Para o aviso de isenção de responsabilidade da von Poll Immobilien GmbH

www.von-poll.com