

Riederich

Einzigartiges Wohnhaus im Grünen – stilvoll modernisiertes Reihenmittelhaus mit Gartenparadies

Número da propriedade: 26362232



PREÇO DE COMPRA: 669.000 EUR • ÁREA: ca. 169,74 m² • QUARTOS: 7 • ÁREA DO TERRENO: 470 m²

Número da propriedade: 26362232 - 72585 Riederich

- **Numa vista geral**
- **O imóvel**
- **Dados energéticos**
- **Uma primeira impressão**
- **Detalhes do equipamento**
- **Tudo sobre a localização**
- **Outras informações**
- **Pessoa de contacto**

Número da propriedade: 26362232 - 72585 Riederich

Numa vista geral

Número da propriedade	26362232	Preço de compra	669.000 EUR
Área	ca. 169,74 m ²	Comissão para arrendatários	Käuferprovision beträgt 3,57 % (inkl. MwSt.) des beurkundeten Kaufpreises
Forma do telhado	Telhado campo único	Modernização / Reciclagem	2013
Quartos	7	Tipo de construção	Sólido
Quartos	3	Móveis	Terraço, WC de hóspedes, Lareira, Jardim / uso partilhado, Cozinha embutida, Varanda
Casas de banho	2		
Ano de construção	1970		
Tipo de estacionamento	1 x Lugar de estacionamento ao ar livre, 1 x Garagem		

Número da propriedade: 26362232 - 72585 Riederich

Dados energéticos

Fonte de Energia	Óleo	Certificado Energético	Consumo energético final
Certificado Energético válido até	23.04.2036	Procura final de energia	156.56 kWh/m²a
Aquecimento	Petróleo	Classificação energética	E
		Ano de construção de acordo com o certificado energético	1968

Número da propriedade: 26362232 - 72585 Riederich

O imóvel



Número da propriedade: 26362232 - 72585 Riederich

O imóvel



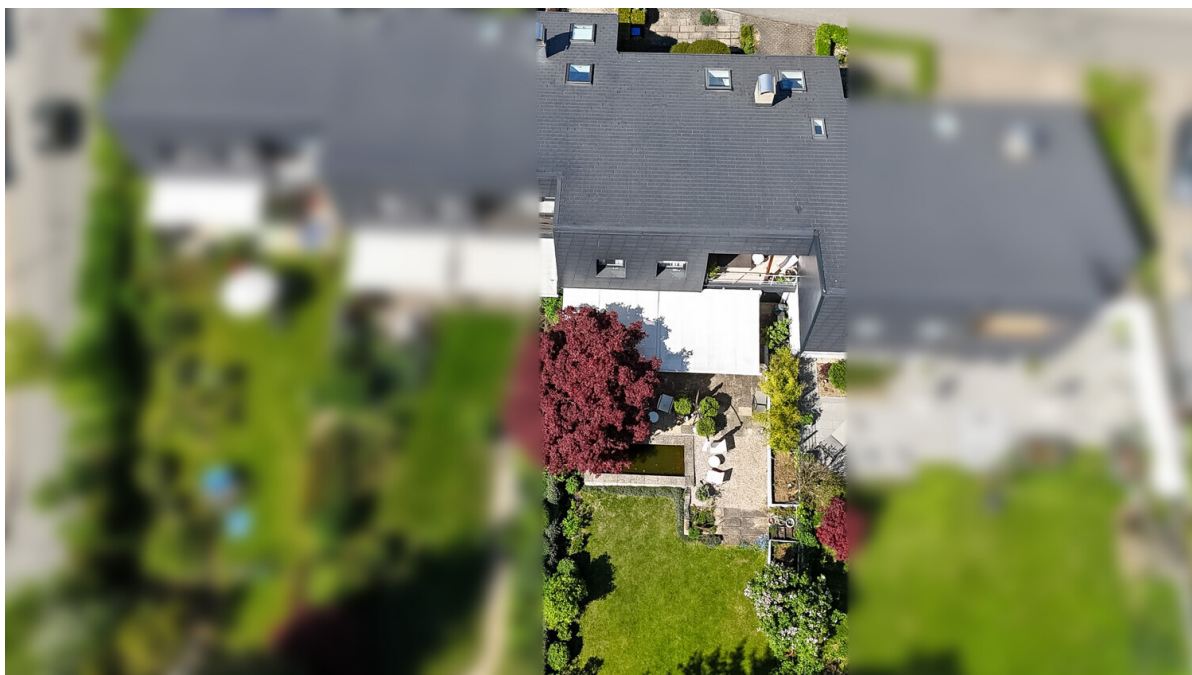
Número da propriedade: 26362232 - 72585 Riederich

O imóvel



Número da propriedade: 26362232 - 72585 Riederich

O imóvel



Número da propriedade: 26362232 - 72585 Riederich

O imóvel



Número da propriedade: 26362232 - 72585 Riederich

O imóvel



Número da propriedade: 26362232 - 72585 Riederich

O imóvel



Número da propriedade: 26362232 - 72585 Riederich

O imóvel



Zahlreiche weitere Bilder, Grundrisse,
die Adresse und Informationen erhalten
Sie nach der Anfrage im ausführlichen
Exposé

VPI

Reutlingen - Tübingen

Número da propriedade: 26362232 - 72585 Riederich

Uma primeira impressão

Lage & Grundstück:

- Ruhige, naturnahe Umgebung
- Grundstückgröße ca. 470 m²
- Großzügiges Gartenparadies mit Loungebereich und Teich
- Viel Platz für Kinder und Gartenliebhaber
- 1 direkter Stellplatz vor dem Haus
- 1 Garage mit direktem Zugang ins Haus, sowie in den Garten

Objektbeschreibung:

- Gepflegtes und gehobenes Reihenmittelhaus aus dem Jahr 1970 - sehr liebevoll gestaltet
- Gesamtwohnfläche ca. 170 m²
- Durchdachte Raumaufteilung auf zwei Ebenen
- Hochwertige Materialien in der gesamten Ausstattung
- Massivbau

Wohnfläche & Nutzung:

- Ca. 87 m² Wohnfläche im Erdgeschoss
- Ca. 83 m² Wohnfläche im Obergeschoss
- Ca. 30 m² Gästezimmer und Bad im Untergeschoss (nicht in der offiziellen Wohnfläche)
- Insgesamt 7 Zimmer vorhanden

Obergeschoss:

- Offenes Büro mit Blick in den schönen Garten
- Badezimmer mit Oberlicht (bestehend aus Dusche und Badewanne)
- Kinderzimmer
- Ankleidezimmer
- Schlafzimmer

Erdgeschoss:

- Großzügiger Wohn- / Essbereich mit direktem Zugang zur Terrasse und zum Garten
- Moderne und funktionale Einbauküche
- Separates Gäste-WC
- Garage mit direktem Zugang ins Haus, sowie in den Garten

Untergeschoss:

- Gästezimmer
- Badezimmer mit WC

- Hauswirtschaftsraum
- Keller
- Technikraum

Außenbereich:

- Große Terrasse mit angrenzendem Garten (wurde ca. 2011 komplett neu angelegt)
- Gartenteich
- Schöne Sitzecken zum Relaxen
- Ruhige, grüne Umgebung
- Großzügige Gartenflächen
- Hochwertige elektrische Markise

Zustand & Technik:

- 2011 Bad im OG modernisiert, sowie 3 neue Dachfenster verbaut
- Pultdach ca. 2013/14 komplett erneuert und ca. 140 mm stark gedämmt
- Außenfassade zur Gartenseite neu (mit Eternit-Schindeln in anthrazit)
- 2013 wurden bis hin auf 2 Fenster alle ausgetauscht (2-Fach Isolierglas-Kunststoff-Fenster)
- 2024 Austausch Fensterfront Esszimmer + Küchenfenster (3-Fach Isolierglas-Kunststoff-Fenster)
- Balkon wurde neu abgedichtet und gefliest
- 2021 wurde das Untergeschoss modernisiert (neues Bad, hochwertige Teppichböden und Möbel)
- Moderne neue Design-Haustüre in Überbreite (von 2024)
- Öl-Zentralheizung von ca. 1993 (Niedertemperaturkessel ca. 2008 erneuert)

Besonderheiten & Potenzial:

- Attraktive Immobilie in einer ruhigen Lage
- Ideal für Familien oder Paare
- Modernisiert und bezugsfertig

Überzeugen Sie sich selbst bei einer Besichtigung von diesem charmanten Reihenmittelhaus in ruhiger Lage. Vereinbaren Sie gerne einen Termin – wir freuen uns auf Ihre Anfrage!

+++ Bitte haben Sie Verständnis, dass wir nur Anfragen mit VOLLSTÄNDIGEN persönlichen Angaben (komplette Anschrift, Rufnummer und E-Mail) beantworten können
+++

Número da propriedade: 26362232 - 72585 Riederich

Detalhes do equipamento

- **Lichtdurchflutetes Wohnzimmer & Esszimmer**
- **Stilvolle Bodenfliesen**
- **Exklusive Terrassenlandschaft mit angrenzendem großen Garten und Teich**
- **Tageslichtbad im OG (bestehend aus Dusche und Badewanne)**
- **Gäste WC**
- **Moderne Einbauküche**
- **1 Garage**
- **1 Stellplatz**
- **Gästezimmer im UG**
- **Technikraum**
- **Waschküche**

Número da propriedade: 26362232 - 72585 Riederich

Tudo sobre a localização

Das gepflegte Reihenmittelhaus befindet sich in Riederich – einer ruhigen, gewachsenen Wohngemeinde im Landkreis Reutlingen, am Fuße der Schwäbischen Alb. Riederich verbindet ländliche Lebensqualität mit hervorragender Anbindung: Die Kreisstadt Reutlingen ist ca. 8 km entfernt, die Outletstadt Metzingen nur wenige Fahrminuten, und Stuttgart ist in rund 25 km Luftlinie erreichbar.

Die Gemeinde mit ca. 4.200 Einwohnern bietet eine funktionierende Nahversorgung mit kurzen Wegen – Bäcker, Einkaufsmöglichkeiten, Kindergarten und Grundschule sind im Ort vorhanden. Weiterführende Schulen befinden sich in den umliegenden Städten Metzingen und Reutlingen. Die Anbindung an den öffentlichen Nahverkehr sowie die Nähe zur B 28 und B 312 machen Riederich zu einem attraktiven Wohnort für Pendler in die Wirtschaftsräume Stuttgart, Reutlingen und Tübingen.

Das Objekt liegt in einem ruhigen Wohngebiet mit überwiegend Einfamilien- und Reihenhausbebauung. Naherholung bieten die umliegenden Streuobstwiesen und Wanderwege am Albtrauf.

Número da propriedade: 26362232 - 72585 Riederich

Outras informações

Es liegt ein Energiebedarfsausweis vor.

Dieser ist gültig bis 23.04.2036

Endenergiebedarf beträgt 156,56 kwh/(m²*a).

Wesentlicher Energieträger der Heizung ist Heizöl

Das Baujahr des Objekts lt. Energieausweis ist 1968

Die Energieeffizienzklasse ist E.

HINWEIS ZU KI-DARSTELLUNGEN:

Bei einzelnen Bildern handelt es sich um KI-generierte Visualisierungen, die ausschließlich der unverbindlichen Veranschaulichung dienen. Maßgeblich sind ausschließlich die tatsächlichen Gegebenheiten vor Ort.

GELDWÄSCHE: Als Immobilienmaklerunternehmen ist die von Poll Immobilien GmbH nach § 2 Abs. 1 Nr. 14 und § 11 Abs. 1, 2 Geldwäschegesetz (GwG) dazu verpflichtet, bei der Begründung einer Geschäftsbeziehung die Identität des Vertragspartners festzustellen und zu überprüfen, bzw. sobald ein ernsthaftes Interesse an der Durchführung des Immobilienkaufvertrages besteht. Hierzu ist es erforderlich, dass wir nach § 11 Abs. 4 GwG die relevanten Daten Ihres Personalausweises festhalten (wenn Sie als natürliche Person handeln) – beispielsweise mittels einer Kopie. Bei einer juristischen Person benötigen wir eine Kopie des Handelsregisterauszugs, aus welchem der wirtschaftlich Berechtigte hervorgeht. Das Geldwäschegesetz sieht vor, dass der Makler die Kopien bzw. Unterlagen fünf Jahre aufbewahren muss. Als unser Vertragspartner haben Sie auch eine Mitwirkungspflicht nach § 11 Abs. 6 GwG.

HAFTUNG: Wir weisen darauf hin, dass die von uns weitergegebenen Objektinformationen, Unterlagen, Pläne etc. vom Verkäufer bzw. Vermieter stammen. Eine Haftung für die Richtigkeit oder Vollständigkeit der Angaben übernehmen wir daher nicht. Es obliegt daher unseren Kunden, die darin enthaltenen Objektinformationen und Angaben auf ihre Richtigkeit hin zu überprüfen. Alle Immobilienangebote sind freibleibend und vorbehaltlich Irrtümer, Zwischenverkauf- und Vermietung oder sonstiger Zwischenverwertung.

UNSER SERVICE FÜR SIE ALS EIGENTÜMER:

Planen Sie den Verkauf oder die Vermietung Ihrer Immobilie, so ist es für Sie wichtig, deren Marktwert zu kennen. Lassen Sie kostenfrei und unverbindlich den aktuellen Wert Ihrer Immobilie professionell durch einen unserer Immobilienspezialisten einschätzen. Unser bundesweites und internationales Netzwerk ermöglicht es uns, Verkäufer bzw. Vermieter und Interessenten bestmöglich zusammenzuführen.

Número da propriedade: 26362232 - 72585 Riederich

Pessoa de contacto

Para mais informações, queira contactar a sua pessoa de contacto:

Werner Enzmann

Eberhardstraße 15, 72764 Reutlingen

Tel.: +49 7121 - 36 49 794

E-Mail: reutlingen@von-poll.com

Para o aviso de isenção de responsabilidade da von Poll Immobilien GmbH

www.von-poll.com