

Ravensburg

RESERVIERT! Zweifamilienhaus mit Potenzial in zentraler Wohnlage von Ravensburg

Número da propriedade: 25258028



PREÇO DE COMPRA: 495.000 EUR • ÁREA: ca. 170 m² • QUARTOS: 8 • ÁREA DO TERRENO: 390 m²

Número da propriedade: 25258028 - 88212 Ravensburg

- Numa vista geral
- O imóvel
- Dados energéticos
- Plantas dos pisos
- Uma primeira impressão
- Tudo sobre a localização
- Outras informações
- Pessoa de contacto

Número da propriedade: 25258028 - 88212 Ravensburg

Numa vista geral

Número da propriedade	25258028
Área	ca. 170 m²
Forma do telhado	Telhado de sela
Quartos	8
Quartos	5
Casas de banho	2
Ano de construção	1953
Tipo de estacionamento	2 x Lugar de estacionamento ao ar livre, 2 x Garagem

Preço de compra	495.000 EUR
Comissão para arrendatários	Käuferprovision beträgt 3,57 % (inkl. MwSt.) des beurkundeten Kaufpreises
Modernização / Reciclagem	2015
Tipo de construção	Sólido
Área útil	ca. 116 m²
Móveis	Terraço, WC de hóspedes, Jardim / uso partilhado, Cozinha embutida, Varanda

Número da propriedade: 25258028 - 88212 Ravensburg

Dados energéticos

Sistemas de aquecimento	Sistema de aquecimento de um piso	Certificado Energético	Consumo energético final
Fonte de Energia	Gás natural leve	Procura final de energia	285.29 kWh/m²a
Certificado Energético válido até	17.10.2035	Classificação energética	H
Aquecimento	Gás	Ano de construção de acordo com o certificado energético	1953

Número da propriedade: 25258028 - 88212 Ravensburg

O imóvel



Número da propriedade: 25258028 - 88212 Ravensburg

O imóvel



Número da propriedade: 25258028 - 88212 Ravensburg

O imóvel



Número da propriedade: 25258028 - 88212 Ravensburg

O imóvel



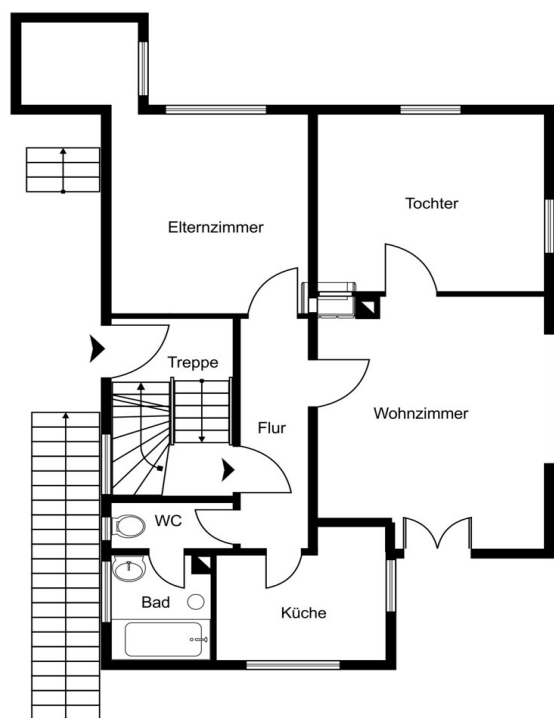
Número da propriedade: 25258028 - 88212 Ravensburg

O imóvel

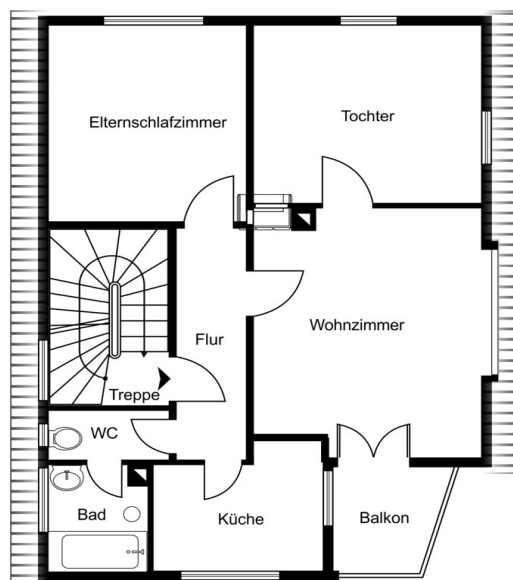


Número da propriedade: 25258028 - 88212 Ravensburg

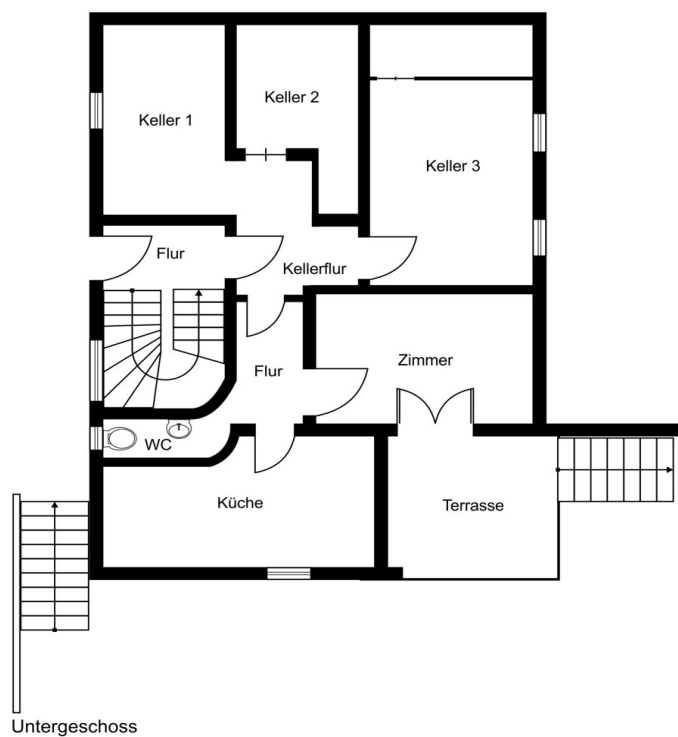
Plantas dos pisos



Erdgeschoss



Obergeschoss



Esta planta não é à escala. Os documentos foram-nos entregues pelo cliente. Por conseguinte, não podemos assumir qualquer responsabilidade pela exatidão das indicações.

Número da propriedade: 25258028 - 88212 Ravensburg

Uma primeira impressão

Dieses renovierungsbedürftige Zweifamilienhaus bietet Ihnen vielfältige Möglichkeiten zur individuellen Gestaltung und Nutzung. In begehrter, stadtnaher Lage von Ravensburg gelegen, verbindet es ein familienfreundliches Umfeld mit einer hervorragenden Infrastruktur.

Das im Jahr 1953 errichtete Wohnhaus steht auf einem ca. 390 m² großen Grundstück und verfügt über eine Wohnfläche von rund 170 m², verteilt auf insgesamt acht Zimmer. Die Raumaufteilung umfasst fünf Schlafzimmer, zwei Badezimmer mit separater Toilette sowie großzügige Wohn- und Essbereiche, die zahlreiche Nutzungsmöglichkeiten eröffnen.

Beide Wohneinheiten sind über ein gemeinsames Treppenhaus zugänglich. Aufgrund der vorhandenen Grundstruktur bietet sich zudem die Möglichkeit, eine dritte Wohneinheit auszubauen.

Die Ausstattung entspricht einfachem Standard, das Haus ist renovierungsbedürftig, bietet jedoch eine solide Basis für individuelle Modernisierungen. Wesentliche Arbeiten wurden bereits durchgeführt:

- 2013: Erneuerung der Gas-Etagenheizung
- 2015: Sanierung des Daches

Weitere Bereiche wie Elektrik, Fenster (teilweise erneuert), Boden- und Wandbeläge stammen überwiegend aus früheren Jahrzehnten und warten darauf, nach Ihren Vorstellungen neu gestaltet zu werden.

Diese Immobilie eignet sich ideal für handwerklich versierte Käufer oder Investoren, die das Potenzial erkennen und kreativ ausschöpfen möchten. Ob Sie die bestehenden Einheiten selbst nutzen oder zur Vermietung ausbauen – die Möglichkeiten sind vielfältig. Mit ihrem hohen Entwicklungspotenzial und der zentralen Lage ist dieses Objekt eine interessante Gelegenheit für Individualisten und Familien mit Platzbedarf.

Vereinbaren Sie gerne einen Besichtigungstermin und überzeugen Sie sich selbst von den Gestaltungsmöglichkeiten dieses Hauses.

Número da propriedade: 25258028 - 88212 Ravensburg

Tudo sobre a localização

Ravensburg ist eine wirtschaftlich stabile Mittelstadt mit rund 50.600 Einwohnern und einer ausgewogenen Altersstruktur. Die sichere und familienfreundliche Stadt bietet eine exzellente Infrastruktur, vielfältige Bildungseinrichtungen und gute Verkehrsanbindungen, darunter Regionalbahn, Autobahn und Flughafen. Dies sorgt für einen dynamischen Immobilienmarkt mit hohen Preisen und stetiger Wertsteigerung, besonders bei Premium- und energieeffizienten Objekten.

Das urbane Zentrum überzeugt mit vielfältigen Einkaufsmöglichkeiten wie Norma, Netto und Lidl, die fußläufig erreichbar sind. Die Nähe zu Bushaltestellen („Ravensburg, St. Elisabethen-Klinikum“) und dem Bahnhof Ravensburg gewährleistet optimale Erreichbarkeit.

Die medizinische Versorgung ist mit dem MVZ Oberschwabenklinik, St. Elisabethen-Klinikum sowie Fachärzten und Apotheken in wenigen Gehminuten exzellent. Auch das kulturelle und gastronomische Angebot in, unmittelbarer Nähe, bereichert die Lebensqualität.

Ravensburg bietet eine Kombination aus Stabilität, Infrastruktur und wachsender Nachfrage – ideale Voraussetzungen für nachhaltige Wertsteigerung und attraktive Renditen.

Número da propriedade: 25258028 - 88212 Ravensburg

Outras informações

Es liegt ein Energiebedarfsausweis vor.

Dieser ist gültig bis 17.10.2035.

Endenergiebedarf beträgt 285.29 kwh/(m²*a).

Wesentlicher Energieträger der Heizung ist Erdgas leicht.

Das Baujahr des Objekts lt. Energieausweis ist 1953.

Die Energieeffizienzklasse ist H.

Número da propriedade: 25258028 - 88212 Ravensburg

Pessoa de contacto

Para mais informações, queira contactar a sua pessoa de contacto:

Sylvia Ruchti

Roßbachstraße 17/1, 88212 Ravensburg

Tel.: +49 751 - 35 90 88 0

E-Mail: ravensburg@von-poll.com

Para o aviso de isenção de responsabilidade da von Poll Immobilien GmbH

www.von-poll.com