

Hof

## Zentral gelegene Büroräume/Ladenlokal - barrierefrei

*Número da propriedade: 25468006-1*



**PREÇO DO ALUGUEL: 1.200 EUR • QUARTOS: 3**

**Número da propriedade: 25468006-1 - 95028 Hof**

- Numa vista geral**
- O imóvel**
- Dados energéticos**
- Plantas dos pisos**
- Uma primeira impressão**
- Detalhes do equipamento**
- Tudo sobre a localização**
- Outras informações**
- Pessoa de contacto**

Número da propriedade: 25468006-1 - 95028 Hof

## Numa vista geral

Número da propriedade	25468006-1	Preço do aluguel	1.200 EUR
Quartos	3	Custos adicionais	200 EUR
		Escritório / Prática profissional	Escritório
		Comissão para arrendatários	Mieterprovision beträgt das 1-fache der mtl. Nettokaltmiete zzgl. gesetzlicher MwSt.
		Área total	ca. 120 m <sup>2</sup>
		Área arrendáve	ca. 120 m <sup>2</sup>

Número da propriedade: 25468006-1 - 95028 Hof

## Dados energéticos

Fonte de Energia	Óleo	Certificado Energético	Consumo energético final
Certificado Energético válido até	27.01.2032	Procura final de energia	160.30 kWh/m <sup>2</sup> a
		Classificação energética	E
		Ano de construção de acordo com o certificado energético	2009

Número da propriedade: 25468006-1 - 95028 Hof

## O imóvel



Número da propriedade: 25468006-1 - 95028 Hof

## O imóvel



Número da propriedade: 25468006-1 - 95028 Hof

## O imóvel



Número da propriedade: 25468006-1 - 95028 Hof

## O imóvel



**VP VON POLL**  
IMMOBILIEN

**Immobilienbewertung –  
exklusiv und  
professionell.**

- Was ist Ihre Immobilie wert?
- Wie entwickelt sich der Wert Ihrer Immobilie in Zukunft?
- Wie wirkt sich eine Modernisierung auf den Wert ihrer Immobilie aus?

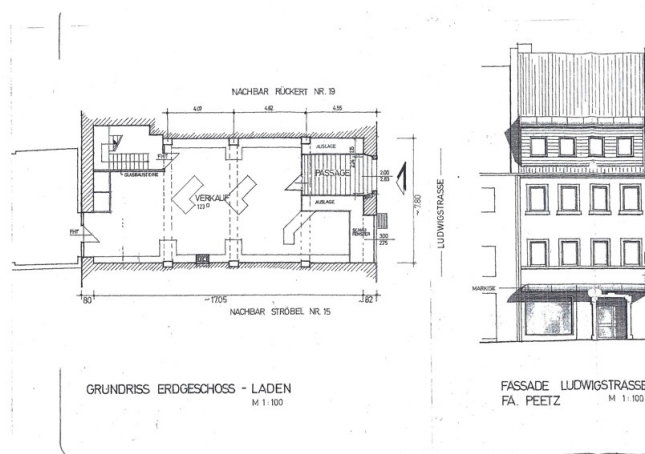
Ihre persönliche und exklusive Immobilienanalyse erhalten Sie nach nur wenigen Klicks.

[www.von-poll.com](http://www.von-poll.com)

The advertisement features a smartphone in the foreground displaying a QR code and the text "Erfahren Sie hier den Wert Ihrer Immobilie." Behind it, a tablet and a smaller smartphone show a real estate website interface with various data points and charts.

Número da propriedade: 25468006-1 - 95028 Hof

## Plantas dos pisos



Esta planta não é à escala. Os documentos foram-nos entregues pelo cliente. Por conseguinte, não podemos assumir qualquer responsabilidade pela exatidão das indicações.

**Número da propriedade: 25468006-1 - 95028 Hof**

## **Uma primeira impressão**

Zur Vermietung steht eine Bürofläche, mit ca. 120 m<sup>2</sup>, in der Ludwigstraße 17 in Hof. Der Eingangsbereich bietet große Schaufensterflächen, die sich sehr gut als Ausstellungsfläche nutzen lassen. Die Räumlichkeiten teilen sich auf in drei Räume, die vielseitig genutzt werden können.

Für weitere Details kontaktieren Sie bitte Frau Kristina Wimmer, Immobilienmaklerin (IHK) unter Mobil 0151/68 47 09 01.

**Número da propriedade: 25468006-1 - 95028 Hof**

## **Detalhes do equipamento**

- \* **Nutzung als Büro/Verkaufsraum**
- \* **Ca. 120 m<sup>2</sup>**
- \* **3 Räume**
- \* **Toilette**
- \* **Zentral gelegen**

**Número da propriedade: 25468006-1 - 95028 Hof**

## **Tudo sobre a localização**

**Hof ist eine kreisfreie Stadt und liegt in Bayern ganz oben. Mit Ihren knapp 50.000 Einwohnern ist die charmante Stadt die drittgrößte im Regierungsbezirk Oberfranken und ist eingebettet zwischen Frankenwald und Fichtelgebirge, auf ca. 500 Höhenmeter über dem Meeresspiegel.**

**Außerdem ist Hof Einkaufsstadt, Sitz der Fachhochschulen, Industriestadt, Verwaltungszentrum und ist gut angebunden an die Autobahnen - A 9, A 72 und A 93 - verkehrsgünstig gelegen zu Sachsen, Thüringen und Tschechien.**

**Hof ist auch Sitz der Wirtschaftsregion "Hochfranken", welche das Hofer Land, die Stadt Hof, sowie den Landkreis Wunsiedel im Fichtelgebirge umfasst.**

**Número da propriedade: 25468006-1 - 95028 Hof**

## **Outras informações**

**Es liegt ein Energiebedarfsausweis vor.**

**Dieser ist gültig bis 27.1.2032.**

**Endenergiebedarf beträgt 160.30 kwh/(m<sup>2</sup>\*a).**

**Wesentlicher Energieträger der Heizung ist Öl.**

**Das Baujahr des Objekts lt. Energieausweis ist 2009.**

**Die Energieeffizienzklasse ist E.**

**HAFTUNG: Wir weisen darauf hin, dass die von uns weitergegebenen Objektinformationen, Unterlagen, Pläne etc. vom Verkäufer bzw. Vermieter stammen. Eine Haftung für die Richtigkeit oder Vollständigkeit der Angaben übernehmen wir daher nicht. Es obliegt daher unseren Kunden, die darin enthaltenen Objektinformationen und Angaben auf ihre Richtigkeit hin zu überprüfen. Alle Immobilienangebote sind freibleibend und vorbehaltlich Irrtümer, Zwischenverkauf- und Vermietung oder sonstiger Zwischenverwertung.**

### **UNSER SERVICE FÜR SIE ALS EIGENTÜMER:**

**Planen Sie den Verkauf oder die Vermietung Ihrer Immobilie, so ist es für Sie wichtig, deren Marktwert zu kennen. Lassen Sie kostenfrei und unverbindlich den aktuellen Wert Ihrer Immobilie professionell durch einen unserer Immobilienspezialisten einschätzen. Unser bundesweites und internationales Netzwerk ermöglicht es uns, Verkäufer bzw. Vermieter und Interessenten bestmöglich zusammenzuführen.**

**Número da propriedade: 25468006-1 - 95028 Hof**

## **Pessoa de contacto**

**Para mais informações, queira contactar a sua pessoa de contacto:**

**Mark Beyer**

---

**Karolinenstraße 29, 95028 Hof**

**Tel.: +49 9281 - 59 69 693**

**E-Mail: [hof@von-poll.com](mailto:hof@von-poll.com)**

*Para o aviso de isenção de responsabilidade da von Poll Immobilien GmbH*

---

**[www.von-poll.com](http://www.von-poll.com)**