

Santa Maria del Camí - Mitte

Charmantes Stadthaus zum Mieten in Santa Maria del Camí

Número da propriedade: ES263746006



PREÇO DO ALUGUEL: 3.200 EUR • ÁREA: ca. 190 m² • QUARTOS: 5 • ÁREA DO TERRENO: 256 m²

Número da propriedade: ES263746006 - 07320 Santa Maria del Camí - Mitte

- Numa vista geral**
- O imóvel**
- Plantas dos pisos**
- Uma primeira impressão**
- Detalhes do equipamento**
- Tudo sobre a localização**
- Outras informações**
- Pessoa de contacto**

Número da propriedade: ES263746006 - 07320 Santa Maria del Camí - Mitte

Numa vista geral

Número da propriedade	ES263746006	Preço do aluguel	3.200 EUR
Área	ca. 190 m ²	Móveis	Terraço, WC de hóspedes, Cozinha embutida
Quartos	5		
Quartos	4		
Casas de banho	1		
Ano de construção	1950		
Tipo de estacionamento	1 x Garagem		

Número da propriedade: ES263746006 - 07320 Santa Maria del Camí - Mitte

O imóvel



Número da propriedade: ES263746006 - 07320 Santa Maria del Camí - Mitte

O imóvel



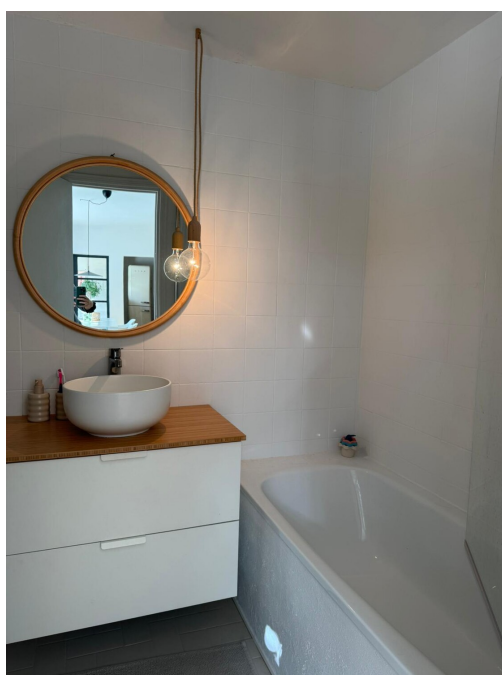
Número da propriedade: ES263746006 - 07320 Santa Maria del Camí - Mitte

O imóvel



Número da propriedade: ES263746006 - 07320 Santa Maria del Camí - Mitte

O imóvel



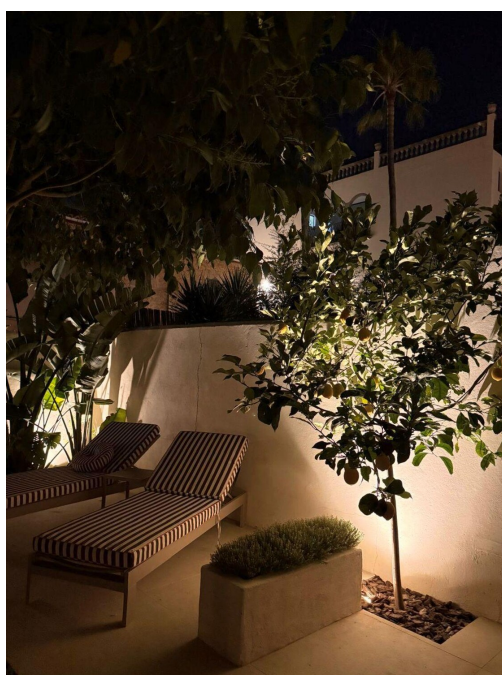
Número da propriedade: ES263746006 - 07320 Santa Maria del Camí - Mitte

O imóvel



Número da propriedade: ES263746006 - 07320 Santa Maria del Camí - Mitte

O imóvel



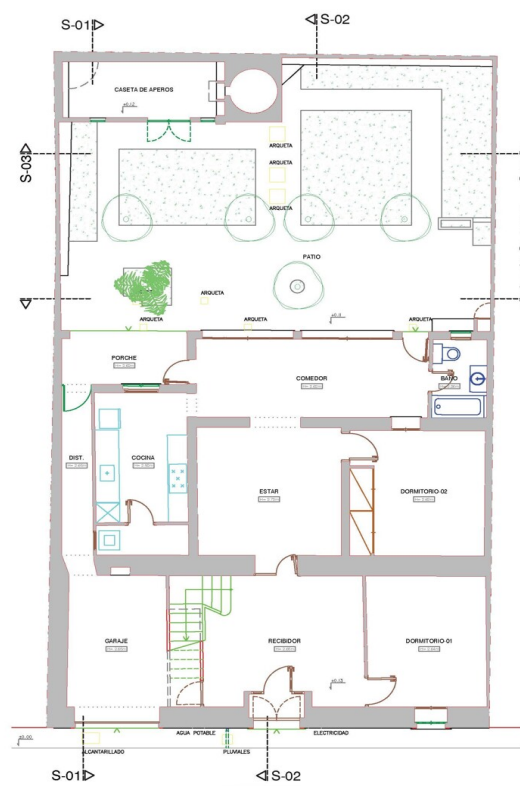
Número da propriedade: ES263746006 - 07320 Santa Maria del Camí - Mitte

O imóvel



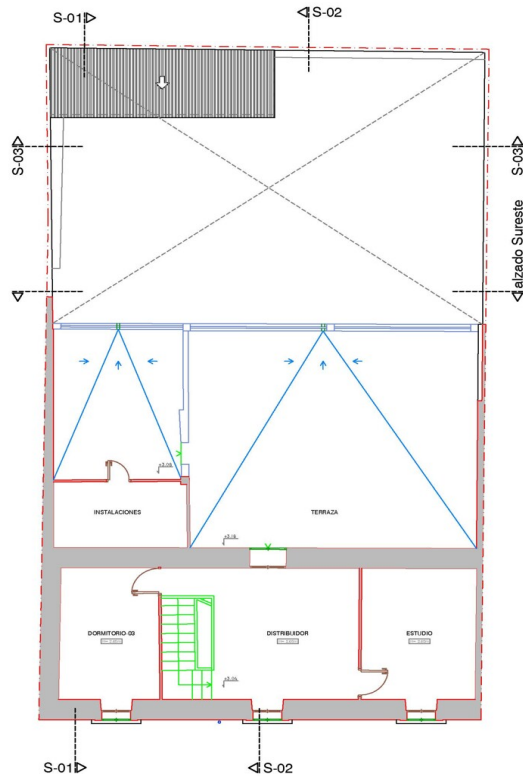
Número da propriedade: ES263746006 - 07320 Santa Maria del Camí - Mitte

Plantas dos pisos

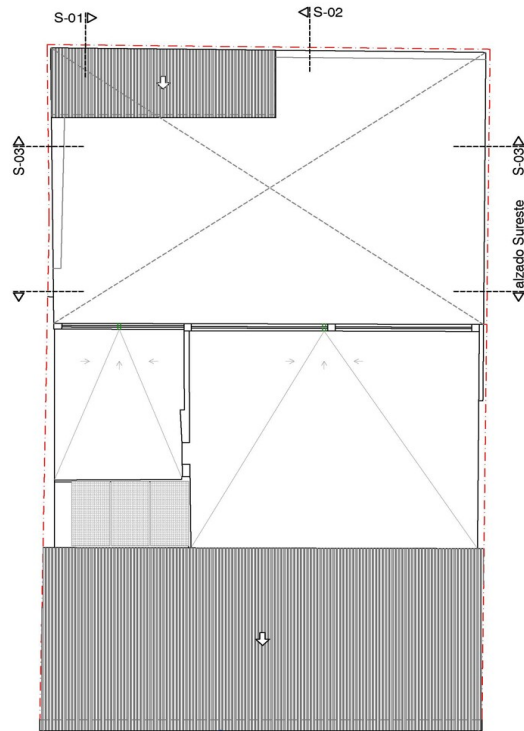


PLANTA BAJA

Sup. construída vivenda: 150,44 m²
Sup. parcela total: 6,07 m²
Sup. cabeceira de apenas: 14,00 m²
Sup. patio: 94,89 m²



PLANTA PISO
 Sup. construida vivienda: 127.88 m²
 Sup. instalaciones interiores: 8.96 m²
 Sup. terraza: 79.37 m²



PLANTA COBIERTA

Esta planta não é à escala. Os documentos foram-nos entregues pelo cliente. Por conseguinte, não podemos assumir qualquer responsabilidade pela exatidão das indicações.

Número da propriedade: ES263746006 - 07320 Santa Maria del Camí - Mitte

Uma primeira impressão

Dieses charmante Stadthaus zur Miete befindet sich in Santa Maria del Camí, zentral gelegen und dennoch in einer ruhigen Straße – eine echte Oase mit angenehmer Privatsphäre. Die massive Bauweise, die durchdachte Raumaufteilung und die gute Ausstattung machen diese Immobilie zu einem attraktiven Zuhause für Paare oder Familien.

Auf rund 190 m² Wohnfläche und einem Grundstück von ca. 256 m² verteilen sich insgesamt 5 Zimmer auf 2 Etagen. Im Erdgeschoss erwarten Sie zwei Schlafzimmer, ein Badezimmer, ein Gäste-WC sowie die Einbauküche und der helle Wohnbereich. Im Obergeschoss befinden sich zwei weitere Schlafzimmer sowie eine schöne Terrasse, die zum Entspannen einlädt.

Eine Klimaanlage sorgt auch an warmen Tagen für angenehmen Wohnkomfort.

Dieses Stadthaus überzeugt durch seine funktionale Aufteilung, die ruhige Lage und den mediterranen Charme – ideal für alle, die ein komfortables Mietobjekt in Santa Maria del Camí suchen.

Número da propriedade: ES263746006 - 07320 Santa Maria del Camí - Mitte

Detalhes do equipamento

- Gäste-WC
- Einbauküche
- Fliesen und Parkett
- Klimatisiert
- Terrasse und Patio

Número da propriedade: ES263746006 - 07320 Santa Maria del Camí - Mitte

Tudo sobre a localização

Santa María del Camí, ein malerisches Dorf im Herzen Mallorcas, hat fast 7.000 Einwohner und hat sich bei Einheimischen als auch bei Ausländern zu einem sehr begehrten Ort entwickelt und vereint traditionellen Charme mit modernem Komfort. Die imposante Pfarrkirche, mit ihrem markanten Glockenturm, ist ein architektonisches Juwel, das die Geschichte des Dorfes widerspiegelt. Eine weitere Attraktion ist der Wein, der in Santa María angebaut wird und viele Besucher anzieht und sonntags findet der Wochenmarkt statt, der eine Fülle an frischen Produkten, handgefertigten Waren und lokalen Spezialitäten anbietet. Die malerische Landschaft, geprägt von sanften Hügeln und Weinbergen, lädt zu entspannten Spaziergängen und Fahrradtouren ein und die nahegelegenen Tramuntana-Berge können erkundet werden. Die zentrale Lage von Santa Maria del Camí, nur ca. 20 km von Palma entfernt, macht es zu einem attraktiven Wohnort für diejenigen, die die Ruhe des Dorflebens schätzen und dennoch die Annehmlichkeiten der Stadt in Reichweite haben möchten. Auch der Flughafen und die Strände sind in ähnlicher Reichweite. Inzwischen gibt es hier eine Vielzahl an hochwertigen Restaurants und Einkaufsmöglichkeiten. Neben der renommierten internationalen Schule "The Montessori School" gibt es auch eine öffentliche Schule. Das Freizeitcenter "Mallorca Fashion Outlet", das nur wenige Autominuten entfernt ist, bietet zahlreiche Modegeschäfte, Bars, Restaurants, Aktivitäten für die ganze Familie und ein großes Kino.

Número da propriedade: ES263746006 - 07320 Santa Maria del Camí - Mitte

Outras informações

Grundsätzlich empfehlen wir, die baurechtliche Situation durch einen Fachanwalt prüfen zu lassen. Alle Angaben basieren ausschließlich auf den Informationen des Eigentümers bzw. Auftraggeber. Wir übernehmen keine Gewähr für die Vollständigkeit, Richtigkeit und Aktualität der Angaben. Die Courtage geht zu Lasten des Verkäufers. Die beim Kauf anfallenden Steuern, die Notar- und die Grundbuchkosten sind vom Käufer zu tragen.

Número da propriedade: ES263746006 - 07320 Santa Maria del Camí - Mitte

Pessoa de contacto

Para mais informações, queira contactar a sua pessoa de contacto:

Florian Waetzoldt

Placa Hostals 11, 07320 Santa Maria del Camí

Tel.: +34 871 - 201 945

E-Mail: santamaria@von-poll.com

Para o aviso de isenção de responsabilidade da von Poll Immobilien GmbH

www.von-poll.com