

Palma De Mallorca - Palma

Großzügige Altbauwohnung in Palma

Número da propriedade: ES263745982



PREÇO DE COMPRA: 850.000 EUR • ÁREA: ca. 196 m² • QUARTOS: 6

Número da propriedade: ES263745982 - 07004 Palma De Mallorca - Palma

- **Numa vista geral**
- **O imóvel**
- **Dados energéticos**
- **Uma primeira impressão**
- **Detalhes do equipamento**
- **Tudo sobre a localização**
- **Outras informações**
- **Pessoa de contacto**

Número da propriedade: ES263745982 - 07004 Palma De Mallorca - Palma

Numa vista geral

Número da propriedade	ES263745982
Área	ca. 196 m ²
Piso	2
Quartos	6
Quartos	6
Casas de banho	2
Ano de construção	1915

Preço de compra	850.000 EUR
Tipo de construção	Sólido
Móveis	Cozinha embutida

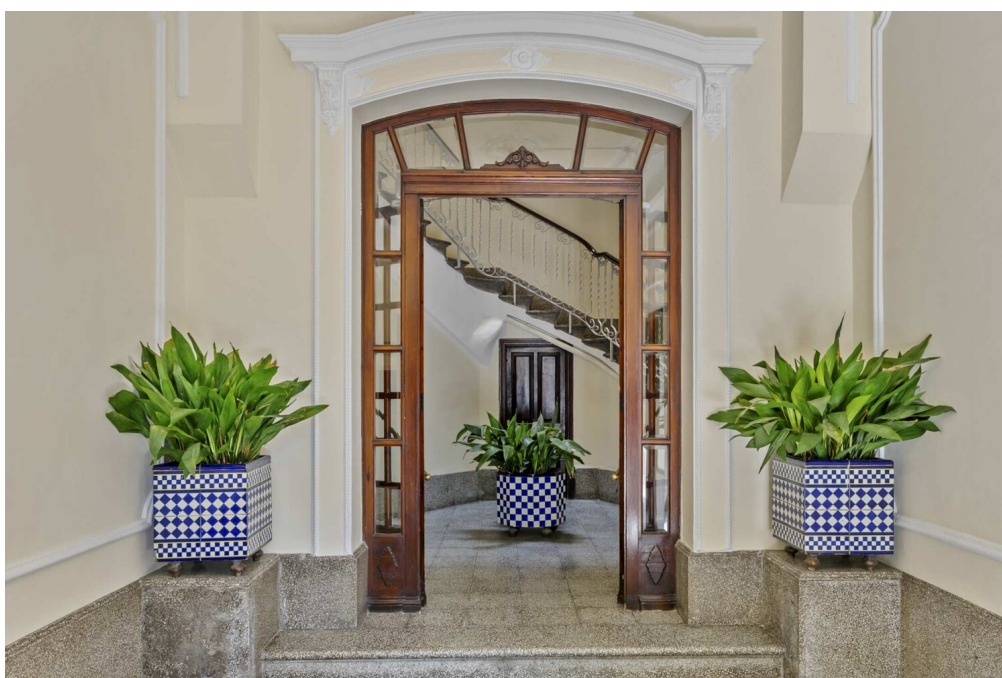
Número da propriedade: ES263745982 - 07004 Palma De Mallorca - Palma

Dados energéticos

Aquecimento	Gás
Certificado energético	N/A

Número da propriedade: ES263745982 - 07004 Palma De Mallorca - Palma

O imóvel



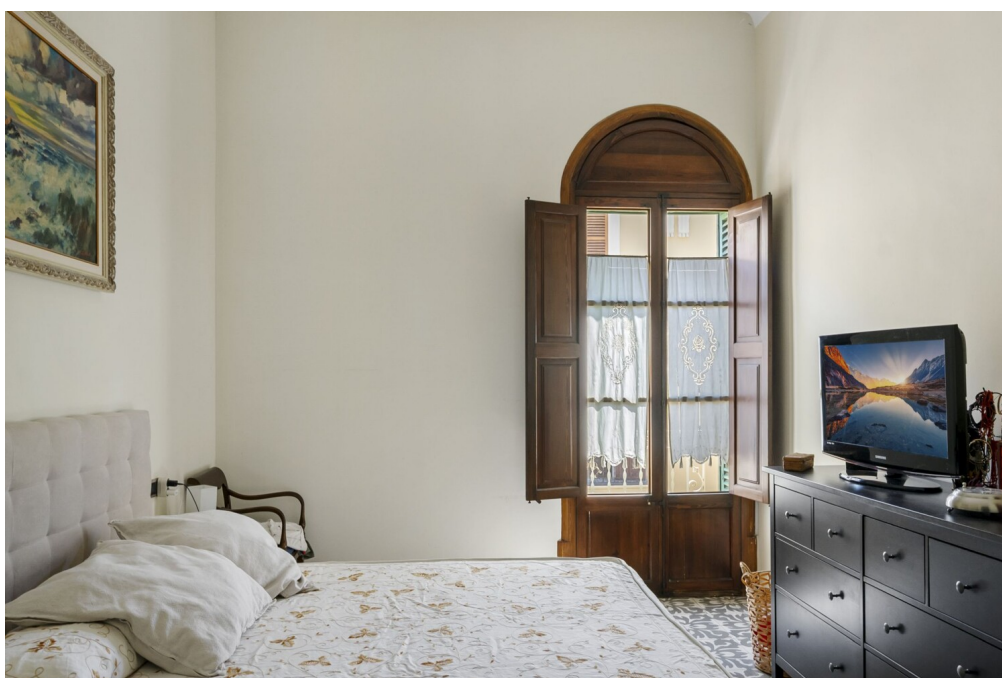
Número da propriedade: ES263745982 - 07004 Palma De Mallorca - Palma

O imóvel



Número da propriedade: ES263745982 - 07004 Palma De Mallorca - Palma

O imóvel



Número da propriedade: ES263745982 - 07004 Palma De Mallorca - Palma

O imóvel



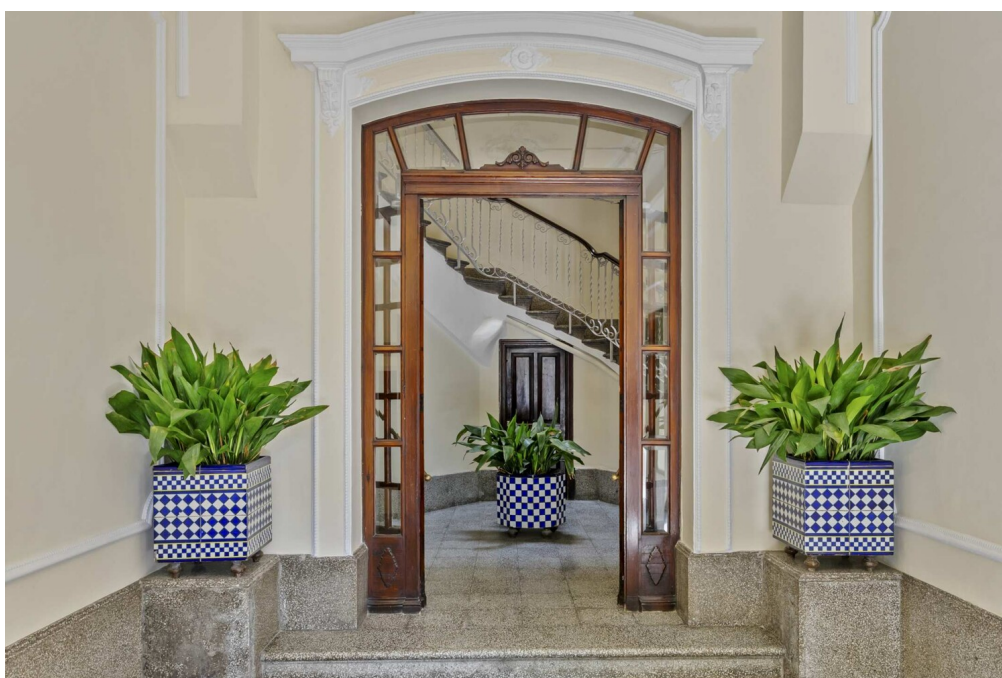
Número da propriedade: ES263745982 - 07004 Palma De Mallorca - Palma

O imóvel



Número da propriedade: ES263745982 - 07004 Palma De Mallorca - Palma

O imóvel



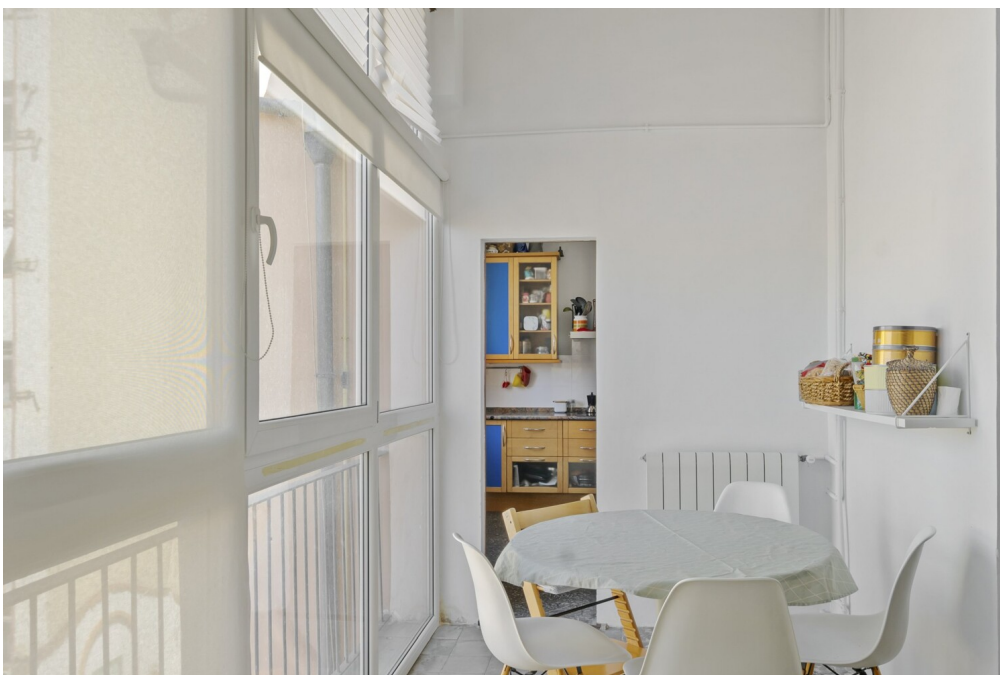
Número da propriedade: ES263745982 - 07004 Palma De Mallorca - Palma

O imóvel



Número da propriedade: ES263745982 - 07004 Palma De Mallorca - Palma

O imóvel



Número da propriedade: ES263745982 - 07004 Palma De Mallorca - Palma

O imóvel



Número da propriedade: ES263745982 - 07004 Palma De Mallorca - Palma

O imóvel



Número da propriedade: ES263745982 - 07004 Palma De Mallorca - Palma

O imóvel



Número da propriedade: ES263745982 - 07004 Palma De Mallorca - Palma

Uma primeira impressão

Im pulsierenden Zentrum von Palma, nur wenige Schritte von der beliebten Calle San Miguel entfernt, befindet sich diese außergewöhnliche Altbauwohnung in einem repräsentativen Gebäude aus dem Jahr 1925. Mit einer großzügigen Wohnfläche von ca. 196 m² vereint diese Immobilie historischen Charakter mit vielfältigen Gestaltungsmöglichkeiten und bietet ein einzigartiges Zuhause in einer der begehrtesten Lagen der Insel.

Die Wohnung beeindruckt durch ihre großzügige Raumaufteilung mit insgesamt sechs Zimmern, zwei Badezimmern sowie einem weitläufigen Wohn- und Essbereich. Besonders hervorzuheben ist die außergewöhnlich helle Atmosphäre: Alle Räume sind nach außen ausgerichtet und werden von reichlich Tageslicht durchflutet, wodurch ein angenehmes und freundliches Wohngefühl entsteht.

Charakteristische Altbaulemente verleihen der Immobilie ihren besonderen Charme, während Fliesen- und Betonböden den authentischen Stil unterstreichen. Die funktionale Einbauküche mit angrenzender Innengalerie bietet zusätzlichen Stauraum und praktische Nutzungsmöglichkeiten.

Ein weiteres Highlight ist die gemeinschaftliche Dachterrasse, die einen wunderbaren Rückzugsort über den Dächern Palmas bietet. Ein idyllischer Innenhof sowie ein privater Abstellraum ergänzen dieses attraktive Angebot. Besonders zukunftsorientiert ist das bereits in Bearbeitung befindliche Projekt zur Installation eines Aufzuges, das den Wohnkomfort zusätzlich steigern wird.

Diese Immobilie ist die ideale Wahl für Liebhaber historischer Architektur, die das lebendige Stadtleben Palmas mit großzügigem Wohnraum, authentischem Charakter und hohem Entwicklungspotenzial verbinden möchten – sei es als exklusiver Hauptwohnsitz, stilvolle Stadtresidenz oder wertbeständige Investition.

Número da propriedade: ES263745982 - 07004 Palma De Mallorca - Palma

Detalhes do equipamento

- **Einbauküche**
- **Betonfliesenboden**
- **Gasheizung**

Número da propriedade: ES263745982 - 07004 Palma De Mallorca - Palma

Tudo sobre a localização

Palma de Mallorca, die Hauptstadt der Balearen, bietet eine perfekte Mischung aus Geschichte, Kultur und modernem Lebensstil. Mit ihrem milden Klima und der beeindruckenden Architektur zieht sie sowohl Einheimische als auch Besucher an. Das Wahrzeichen der Stadt ist die majestätische Kathedrale La Seu, ein Meisterwerk der gotischen Architektur. Ein weiteres Highlight ist der Königspalast La Almudaina, der einen faszinierenden Einblick in die Geschichte der Insel bietet. Die Altstadt von Palma ist ein Labyrinth aus engen Gassen, historischen Gebäuden und charmanten Plätzen. Hier finden Sie das Arabische Bad, ein Überbleibsel der maurischen Herrschaft, und das eindrucksvolle Rathaus am Plaça de Cort. Für Kunst- und Kulturliebhaber ist das Es Baluard Museum für moderne und zeitgenössische Kunst ein Muss.

Die Einkaufsstraße Passeig del Born lockt mit eleganten Boutiquen, Cafés und Restaurants. Palma besitzt ein pulsierendes Nachtleben, mit zahlreichen Bars und Clubs, die bis in die frühen Morgenstunden geöffnet sind. Die Stadt bietet zudem wunderschöne Strände wie die Playa de Palma und Cala Major, ideal zum Entspannen und Genießen.

Palma de Mallorca vereint historische Pracht und modernes Leben, Kultur und Freizeit, Stadt und Strand – ein idealer Ort zum Leben und Arbeiten auf der sonnigen Insel Mallorca.

Número da propriedade: ES263745982 - 07004 Palma De Mallorca - Palma

Outras informações

Grundsätzlich empfehlen wir, die baurechtliche Situation durch einen Fachanwalt prüfen zu lassen. Alle Angaben basieren ausschließlich auf den Informationen des Eigentümers bzw. Auftraggeber. Wir übernehmen keine Gewähr für die Vollständigkeit, Richtigkeit und Aktualität der Angaben. Die Courtage geht zu Lasten des Verkäufers. Die beim Kauf anfallenden Steuern, die Notar- und die Grundbuchkosten sind vom Käufer zu tragen.

Número da propriedade: ES263745982 - 07004 Palma De Mallorca - Palma

Pessoa de contacto

Para mais informações, queira contactar a sua pessoa de contacto:

Florian Waetzoldt

Placa Hostals 11, 07320 Santa Maria del Camí

Tel.: +34 871 - 201 945

E-Mail: santamaria@von-poll.com

Para o aviso de isenção de responsabilidade da von Poll Immobilien GmbH

www.von-poll.com