

**Montuiri - Mitte**

# Ruhe, Natur und Luxus – exklusives Finca-Projekt bei Montuiri

*Número da propriedade: ES263745934*



**PREÇO DE COMPRA: 775.000 EUR • ÁREA DO TERRENO: 15.922 m<sup>2</sup>**

**Número da propriedade: ES263745934 - 07230 Montuiri - Mitte**

- Numa vista geral
- O imóvel
- Plantas dos pisos
- Uma primeira impressão
- Tudo sobre a localização
- Outras informações
- Pessoa de contacto

Número da propriedade: ES263745934 - 07230 Montuiri - Mitte

## Numa vista geral

Número da propriedade	ES263745934	Preço de compra	775.000 EUR
Quartos	4	Tipo de objeto	Terreno
		Móveis	Terraço

Número da propriedade: ES263745934 - 07230 Montuiri - Mitte

## O imóvel



Número da propriedade: ES263745934 - 07230 Montuiri - Mitte

## O imóvel



Número da propriedade: ES263745934 - 07230 Montuiri - Mitte

## O imóvel



Número da propriedade: ES263745934 - 07230 Montuiri - Mitte

## O imóvel



Número da propriedade: ES263745934 - 07230 Montuiri - Mitte

## O imóvel



Número da propriedade: ES263745934 - 07230 Montuiri - Mitte

## O imóvel



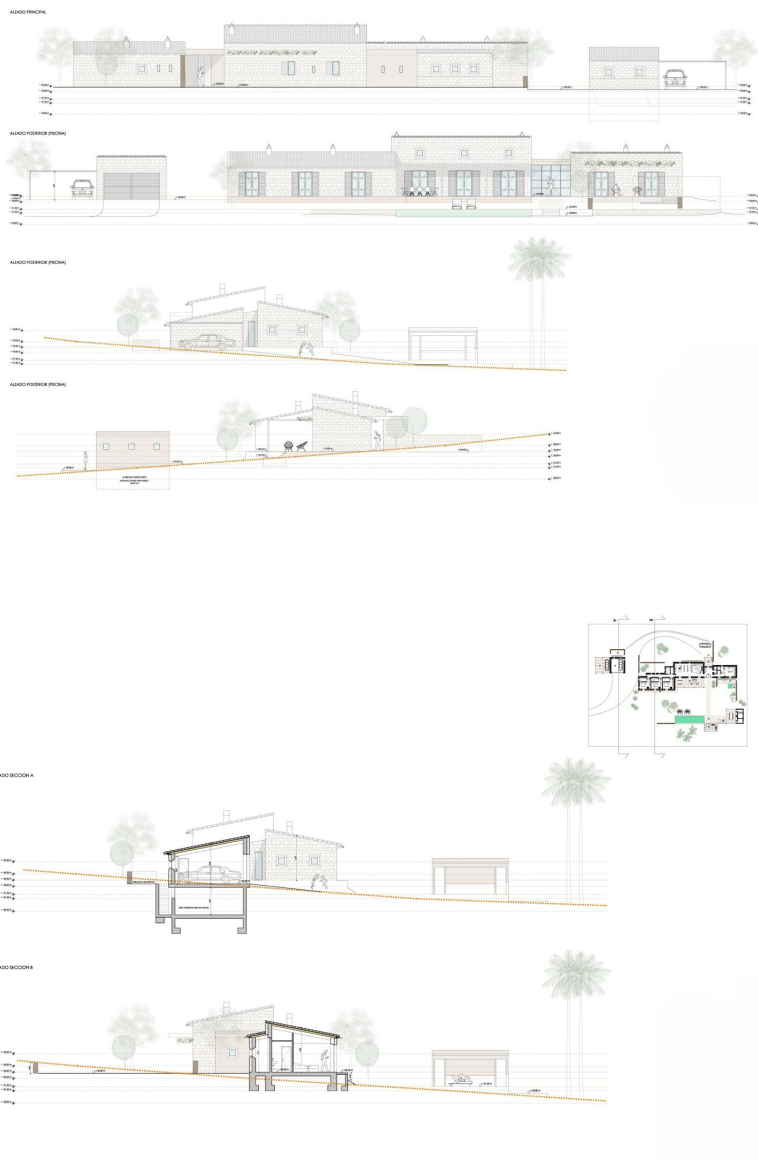
Número da propriedade: ES263745934 - 07230 Montuiri - Mitte

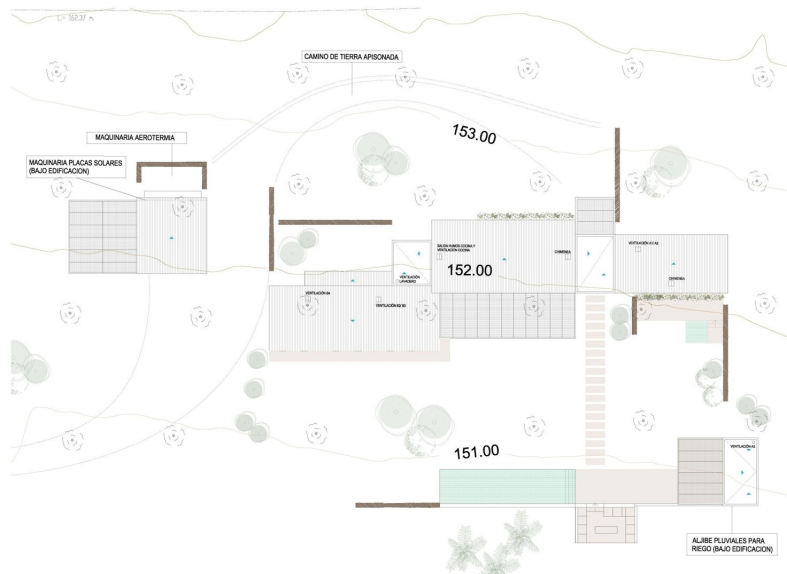
## O imóvel

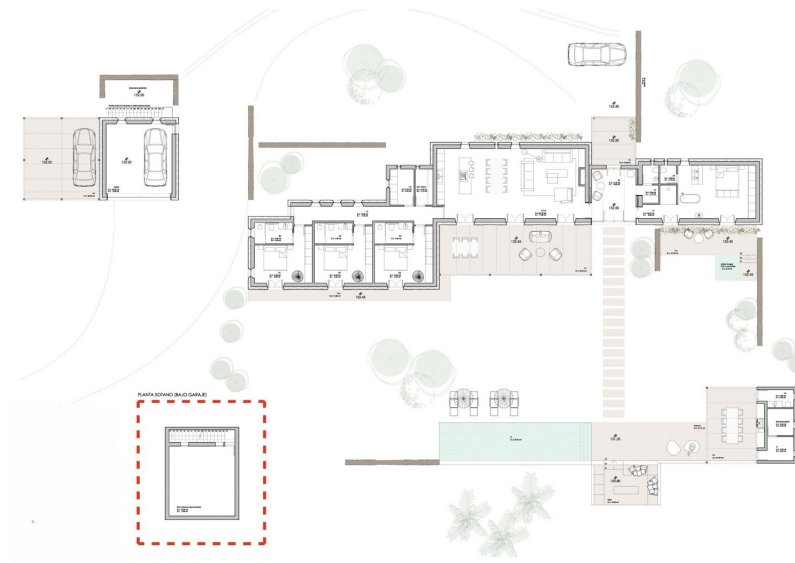


Número da propriedade: ES263745934 - 07230 Montuiri - Mitte

## Plantas dos pisos







Esta planta não é à escala. Os documentos foram-nos entregues pelo cliente. Por conseguinte, não podemos assumir qualquer responsabilidade pela exatidão das indicações.

**Número da propriedade: ES263745934 - 07230 Montuiri - Mitte**

## Uma primeira impressão

Inmitten der sanften Hügellandschaft nahe Montuiri präsentiert sich dieses außergewöhnliche Grundstück mit einer Fläche von ca. 15.800 m<sup>2</sup> in privilegierter, leicht erhöhter Lage. Eingebettet in ein ruhiges Tal bietet die Liegenschaft einen unverbaubaren Panoramablick über die umliegende Natur und garantiert ein Höchstmaß an Privatsphäre sowie authentischer mediterraner Ruhe – frei von Stromleitungen, Verkehr oder Fluglärm.

Trotz der idyllischen Umgebung überzeugt die Immobilie durch ihre hervorragende Erreichbarkeit. Die Schnellstraße Ma-15 ist in wenigen Minuten erreichbar, während das Zentrum von Palma sowie der internationale Flughafen lediglich etwa 25 bis 30 Fahrminuten entfernt liegen. Die Zufahrt erfolgt komfortabel über einen asphaltierten Weg.

Für das Grundstück liegt bereits ein vollständig genehmigtes Bauprojekt vor, das zeitnah realisiert werden kann. Das architektonische Konzept verbindet die zeitlose Eleganz traditioneller mallorquinischer Bauweise mit modernem Wohnkomfort, hochwertigen Materialien und nachhaltiger Technologie.

Geplant ist ein exklusiver Außenbereich mit großzügigem Pool, stilvollem Poolhaus inklusive BBQ-Lounge, weitläufigen Terrassenflächen sowie einer atmosphärischen Feuerstelle. Optional besteht die Möglichkeit, einen privaten Weinberg anzulegen, der dem Anwesen zusätzlichen mediterranen Charakter und Exklusivität verleiht. Das Wohnkonzept umfasst vier großzügige Schlafzimmer, elegante Badezimmer, Fußbodenheizung sowie eine integrierte Klimaanlage. Die durchdachte Raumaufteilung vereint höchsten Komfort, Funktionalität und Privatsphäre auf anspruchsvollem Niveau.

Ein nachhaltiges Energiekonzept mit Photovoltaikanlage sowie eine autarke Wasserversorgung über einen eigenen Brunnen unterstreichen den zukunftsorientierten Charakter dieser besonderen Immobilie. Ergänzt wird das Projekt durch eine Garage, großzügige Terrassenlandschaften und eine ruhige,

hochwertige Nachbarschaft in einer der begehrtesten Lagen im Inselinneren  
Mallorca.

**Número da propriedade: ES263745934 - 07230 Montuiri - Mitte**

## Tudo sobre a localização

Montuiri, ein malerisches Dorf mit rund 3.000 Einwohnern im Herzen Mallorcas, vereint historischen Charme mit exklusivem Wohnflair. Umgeben von sanften Hügeln und weitläufigen Landschaften bietet dieser traditionsreiche Ort eine Oase der Ruhe – ideal für alle, die Authentizität und Privatsphäre suchen, ohne auf eine hervorragende Anbindung verzichten zu müssen. Die Geschichte Montuiris reicht bis in die prähistorische Talayot-Kultur zurück und prägt bis heute das Ortsbild, das von historischen Windmühlen, romantischen Natursteinhäusern und der imposanten Pfarrkirche Sant Bartomeu aus dem 14. Jahrhundert bestimmt wird. Kulturelle Highlights wie das Archäologische Museum Son Fornés und die einzigartigen Überreste der Talayot-Siedlungen machen Montuiri zu einem wahren Schatz für Liebhaber mallorquinischer Kultur.

Dank der zentralen Lage erreichen Sie den Flughafen Palma de Mallorca sowie die pulsierende Hauptstadt Palma in nur etwa 25 Minuten mit dem Auto – perfekt, um ländliche Idylle und urbanen Komfort miteinander zu verbinden. Die malerische Umgebung lädt zu ausgedehnten Spaziergängen, Radtouren und Entdeckungstouren durch das authentische Mallorca ein. Montuiri ist der ideale Ort für anspruchsvolle Immobilienkäufer, die den Zauber eines historischen Dorfes in exklusiver Lage erleben und dabei die Nähe zu den wichtigsten Hotspots der Insel genießen möchten.

**Número da propriedade: ES263745934 - 07230 Montuiri - Mitte**

## Outras informações

Grundsätzlich empfehlen wir, die baurechtliche Situation durch einen Fachanwalt prüfen zu lassen. Alle Angaben basieren ausschließlich auf den Informationen des Eigentümers bzw. Auftraggeber. Wir übernehmen keine Gewähr für die Vollständigkeit, Richtigkeit und Aktualität der Angaben. Die Courtage geht zu Lasten des Verkäufers. Die beim Kauf anfallenden Steuern, die Notar- und die Grundbuchkosten sind vom Käufer zu tragen.

**Número da propriedade: ES263745934 - 07230 Montuiri - Mitte**

## Pessoa de contacto

Para mais informações, queira contactar a sua pessoa de contacto:

Florian Waetzoldt

---

Placa Hostals 11, 07320 Santa Maria del Camí

Tel.: +34 871 - 201 945

E-Mail: [santamaria@von-poll.com](mailto:santamaria@von-poll.com)

*Para o aviso de isenção de responsabilidade da von Poll Immobilien GmbH*

---

[www.von-poll.com](http://www.von-poll.com)