

Marratxi - Mitte

# Neubaufinca mit Pool inmitten von Mandelbäumen in Marratxi

*Número da propriedade: ES263745901\_01*



**PREÇO DE COMPRA: 3.995.000 EUR • ÁREA: ca. 397 m<sup>2</sup> • QUARTOS: 7 • ÁREA DO TERRENO: 59.300 m<sup>2</sup>**

**Número da propriedade: ES263745901\_01 - 07141 Marratxi - Mitte**

- **Numa vista geral**
- **O imóvel**
- **Plantas dos pisos**
- **Uma primeira impressão**
- **Detalhes do equipamento**
- **Tudo sobre a localização**
- **Outras informações**
- **Pessoa de contacto**

Número da propriedade: ES263745901\_01 - 07141 Marratxi - Mitte

## Numa vista geral

Número da propriedade	ES263745901_01	Preço de compra	3.995.000 EUR
Área	ca. 397 m <sup>2</sup>	Tipo de construção	Sólido
Quartos	7	Móveis	Terraço, Piscina, Cozinha embutida
Quartos	6		
Casas de banho	6		

Número da propriedade: ES263745901\_01 - 07141 Marratxi - Mitte

## O imóvel



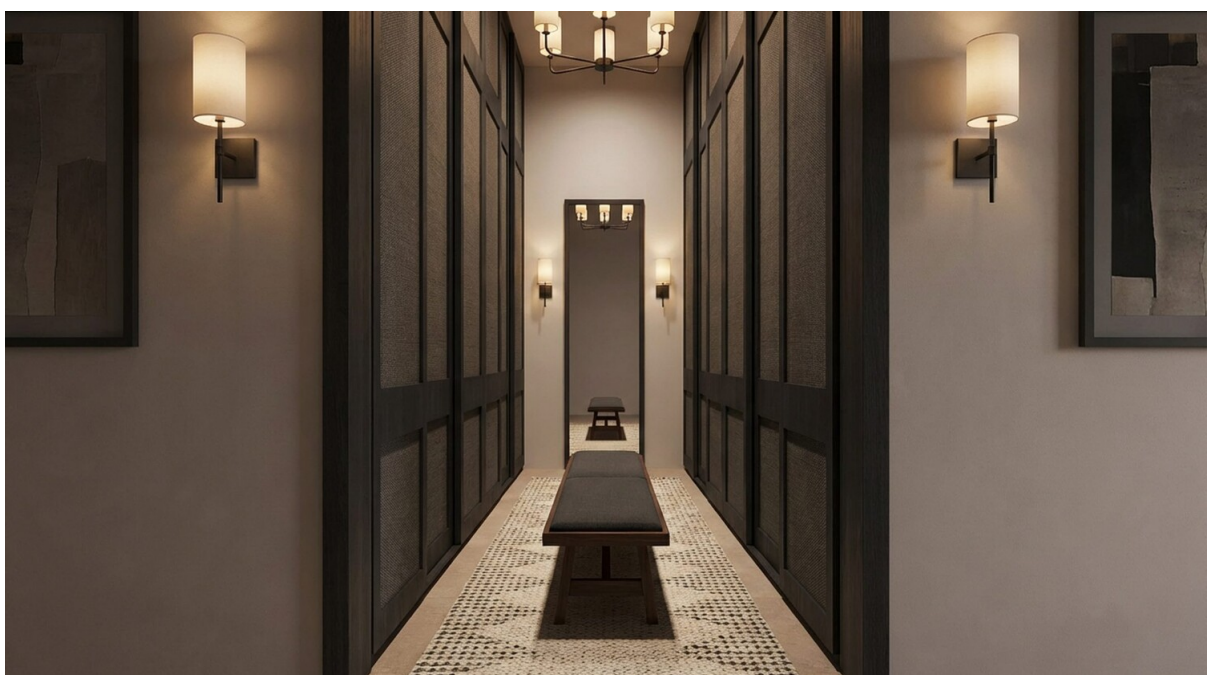
Número da propriedade: ES263745901\_01 - 07141 Marratxi - Mitte

## O imóvel



Número da propriedade: ES263745901\_01 - 07141 Marratxi - Mitte

## O imóvel



Número da propriedade: ES263745901\_01 - 07141 Marratxi - Mitte

## O imóvel



Número da propriedade: ES263745901\_01 - 07141 Marratxi - Mitte

## O imóvel



Número da propriedade: ES263745901\_01 - 07141 Marratxi - Mitte

## O imóvel



Número da propriedade: ES263745901\_01 - 07141 Marratxi - Mitte

## O imóvel



Número da propriedade: ES263745901\_01 - 07141 Marratxi - Mitte

## O imóvel



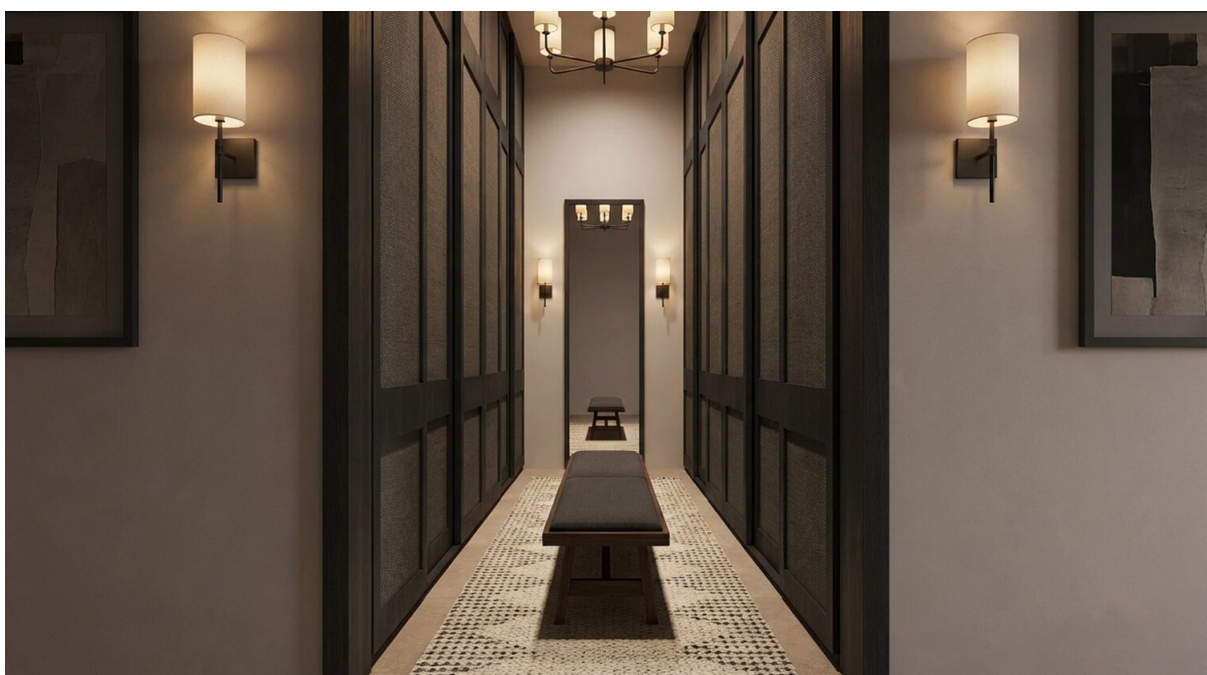
Número da propriedade: ES263745901\_01 - 07141 Marratxi - Mitte

## O imóvel



Número da propriedade: ES263745901\_01 - 07141 Marratxi - Mitte

## O imóvel



Número da propriedade: ES263745901\_01 - 07141 Marratxi - Mitte

## O imóvel



Número da propriedade: ES263745901\_01 - 07141 Marratxi - Mitte

## O imóvel



Número da propriedade: ES263745901\_01 - 07141 Marratxi - Mitte

## O imóvel

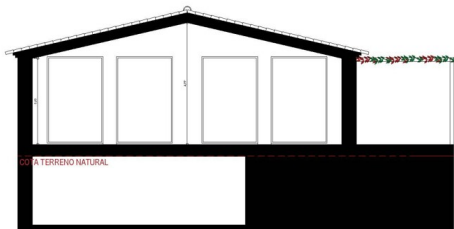
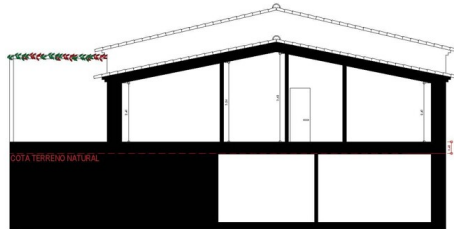
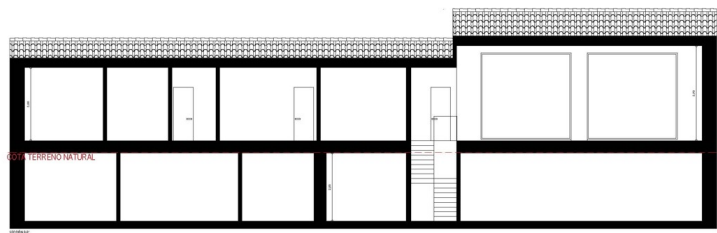
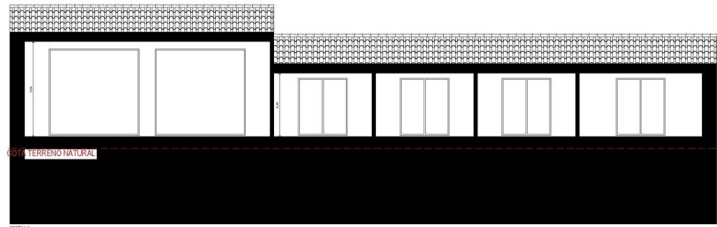


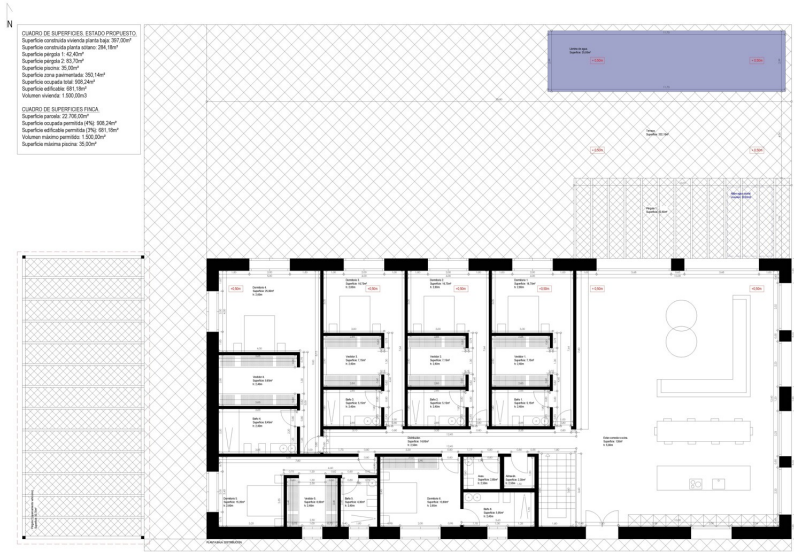
Número da propriedade: ES263745901\_01 - 07141 Marratxi - Mitte

## O imóvel





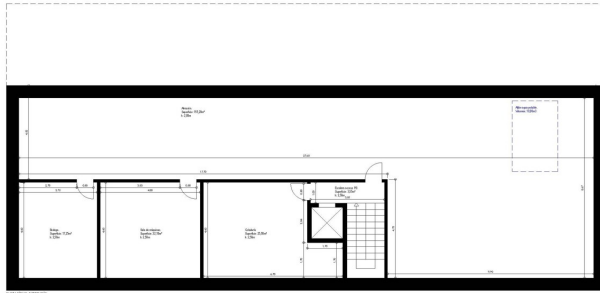


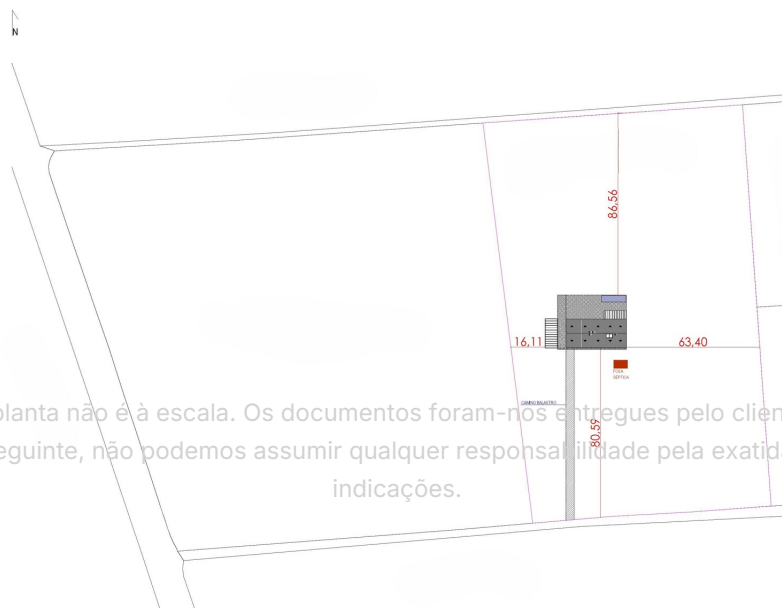
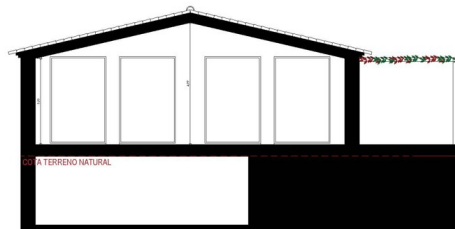
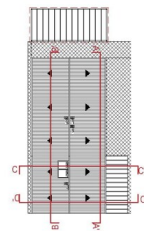
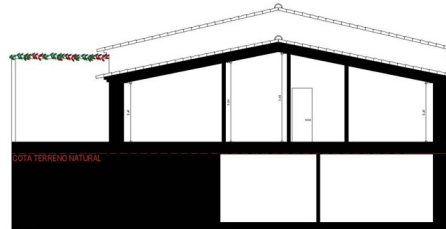
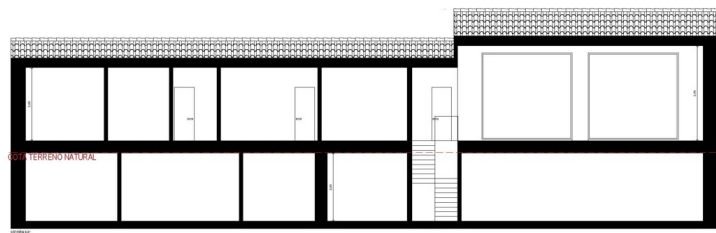
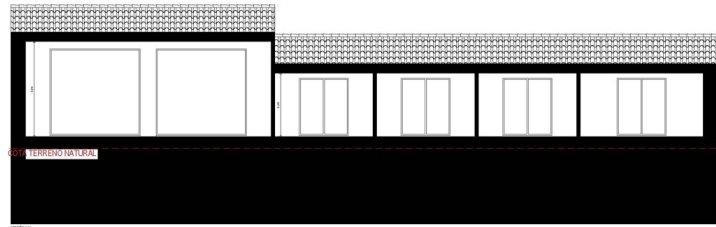




**CUADRO DE SUPERFICIES ESTACION PROYECTADA**  
 Superficie construida: 22.718,20m<sup>2</sup>  
 Superficie construida por planta: 284,15m<sup>2</sup>  
 Superficie por planta: 1,42,00m<sup>2</sup>  
 Superficie parcela: 1.827,00m<sup>2</sup>  
 Superficie parcela: 21,20m<sup>2</sup>  
 Superficie zona permeabilizada: 203,15m<sup>2</sup>  
 Superficie cubierta total: 438,29m<sup>2</sup>  
 Superficie edificable: 881,13m<sup>2</sup>  
 Volumen máximo: 1.503,33m<sup>3</sup>

**CUADRO DE SUPERFICIES FINCA**  
 Superficie parcela: 22.718,20m<sup>2</sup>  
 Superficie construida parcela: 479,108,28m<sup>2</sup>  
 Superficie edificable parcela: 270,881,13m<sup>2</sup>  
 Volumen máximo parcela: 1.503,33m<sup>3</sup>  
 Superficie máxima parcela: 20,50m<sup>2</sup>





Esta planta não é à escala. Os documentos foram-nos entregues pelo cliente. Por conseguinte, não podemos assumir qualquer responsabilidade pela exatidão das indicações.

**Número da propriedade: ES263745901\_01 - 07141 Marratxi - Mitte**

## Uma primeira impressão

Diese exklusive, projektierte Finca in Marratxi vereint mediterranes Lebensgefühl mit moderner Wohnqualität auf höchstem Niveau. Auf einem beeindruckenden Grundstück von ca. 59.300 m<sup>2</sup> entsteht ein großzügiges Anwesen mit einer Wohnfläche von rund 397 m<sup>2</sup>, verteilt auf ein Erdgeschoss mit allen Wohnbereichen und ergänzt durch ein großzügiges Untergeschoss.

Die Immobilie verfügt über insgesamt sieben Zimmer, davon sechs Schlafzimmer und sechs Badezimmer, und bietet damit reichlich Platz für Familie, Gäste oder individuelle Nutzungskonzepte. Die Ausstattung ist gehoben und überzeugt unter anderem mit einer modernen Einbauküche sowie einer offenen Küche, die ein kommunikatives Wohnambiente schaffen. Eine Klimatisierung sorgt auch an warmen Tagen für angenehmen Wohnkomfort.

Besonders hervorzuheben sind die zwei überdachten Terrassen, von denen sich ein herrlicher Blick auf die Tramuntana und die umliegende Natur eröffnet. Ein Swimmingpool lädt zum Entspannen und Genießen ein und fügt sich harmonisch in das mediterrane Gesamtbild ein. Die Lage inmitten von Mandelbäumen vermittelt ein Gefühl von Ruhe und Privatsphäre, während das Outletcenter sowie die Autobahn dennoch in kurzer Zeit erreichbar sind. Damit verbindet diese Finca auf ideale Weise naturnahes Wohnen mit einer sehr guten Anbindung.

Eine außergewöhnliche Immobilie für anspruchsvolle Käufer, die Wert auf Großzügigkeit, Privatsphäre und eine hochwertige Lebensqualität in begehrter Lage legen.

**Número da propriedade: ES263745901\_01 - 07141 Marratxi - Mitte**

## **Detalhes do equipamento**

- **Einbauküche**
- **Offene Küche**
- **Klimaanlage**
- **Terrasse**
- **Swimmingpool**
- **Unterkellert**

**Número da propriedade: ES263745901\_01 - 07141 Marratxí - Mitte**

## **Tudo sobre a localização**

Marratxí zählt zu den fünf größten Gemeinden Mallorcas und umfasst mehrere Ortsteile, darunter Marratxinet, Pla de na Tesa, Pont d'Inca, Pòrtol und Sa Cabaneta. Mit einer Fläche von 54 km<sup>2</sup> und einer Einwohnerzahl von etwa 38.902 Menschen bietet Marratxí eine angenehme Mischung aus traditionellem Flair und moderner Infrastruktur. Die Nähe zur Inselhauptstadt Palma – nur etwa 11 km entfernt – macht Marratxí besonders attraktiv für Pendler und Stadtliebhaber. Der internationale Flughafen von Palma de Mallorca ist in etwa 14 km erreichbar, was die Gemeinde auch für Reisende äußerst praktisch macht.

Bekannt ist Marratxí vor allem für seine lange Tradition in der Keramikherstellung. Das Museu del Fang in Sa Cabaneta, untergebracht in einer ehemaligen Getreidemühle, widmet sich dieser Kunst und präsentiert eine Vielzahl traditioneller Töpferwaren, darunter die typischen Siurells – kleine Tonfiguren, die als Pfeifen dienen. Jährlich im April findet die Fira del Fang statt, eine Messe, die Keramikliebhaber aus der ganzen Region anzieht. Ein weiteres Highlight ist das Mallorca Fashion Outlet, ein Open-Air-Einkaufszentrum mit rund 64 Marken, das neben Shoppingmöglichkeiten auch eine Indoor-Kartbahn, ein Kino und ein Spielezentrum bietet. Für Familienausflüge eignet sich der Eisenbahnpark von Marratxí, der mit maßstabsgetreuen Modellbahnen und einem Eisenbahn- sowie Industriemuseum begeistert. In puncto Bildung verfügt Marratxí über renommierte internationale Schulen wie The Academy International School und die ecolea Internationale Schule Mallorca, die ein vielfältiges Bildungsangebot für verschiedene Altersgruppen und Lehrpläne bereitstellen. Historische Stätten wie die prähistorische Höhle von Son Caulelles oder das malerische Dorf Marratxinet mit seinen beeindruckenden Gebäuden wie Can Vador und Can Serra bieten interessante Einblicke in die Geschichte der Region.

Insgesamt verbindet Marratxí auf harmonische Weise Tradition und Moderne, was es zu einem attraktiven Wohnort für Familien, Berufstätige und Ruhesuchende macht.

**Número da propriedade: ES263745901\_01 - 07141 Marratxi - Mitte**

## **Outras informações**

**Alle Angaben basieren ausschließlich auf den Informationen des Eigentümers bzw. Auftraggebers. Wir übernehmen keine Gewähr für die Vollständigkeit, Richtigkeit und Aktualität der Angaben. Die Courtage geht zu Lasten des Verkäufers. Die beim Kauf anfallenden Steuern, die Notar- und die Grundbuchkosten sind vom Käufer zu tragen. Bei Renovierungs- und Neubauvorhaben dienen die dargestellten Renderings ausschließlich der Veranschaulichung. Es handelt sich um unverbindliche, künstlerische Darstellungen, die vom tatsächlichen Ausführungsergebnis im Einzelfall abweichen können.**

**Número da propriedade: ES263745901\_01 - 07141 Marratxi - Mitte**

## **Pessoa de contacto**

**Para mais informações, queira contactar a sua pessoa de contacto:**

**Florian Waetzoldt**

---

**Placa Hostals 11, 07320 Santa Maria del Camí**

**Tel.: +34 871 - 201 945**

**E-Mail: [santamaria@von-poll.com](mailto:santamaria@von-poll.com)**

*Para o aviso de isenção de responsabilidade da von Poll Immobilien GmbH*

---

**[www.von-poll.com](http://www.von-poll.com)**