

Establiments - Mitte

Finca mit Pool in Establiments

Número da propriedade: ES263745843



PREÇO DE COMPRA: 3.900.000 EUR • ÁREA: ca. 334 m² • QUARTOS: 7 • ÁREA DO TERRENO: 85.637 m²

Número da propriedade: ES263745843 - 07010 Establishments - Mitte

- Numa vista geral
- O imóvel
- Dados energéticos
- Uma primeira impressão
- Detalhes do equipamento
- Tudo sobre a localização
- Outras informações
- Pessoa de contacto

Número da propriedade: ES263745843 - 07010 Establiments - Mitte

Numa vista geral

Número da propriedade	ES263745843	Preço de compra	3.900.000 EUR
Área	ca. 334 m ²	Tipo de construção	Sólido
Quartos	7	Móveis	Terraço, Piscina, Lareira, Cozinha embutida
Quartos	6		
Casas de banho	3		
Ano de construção	2005		

Número da propriedade: ES263745843 - 07010 Establishments - Mitte

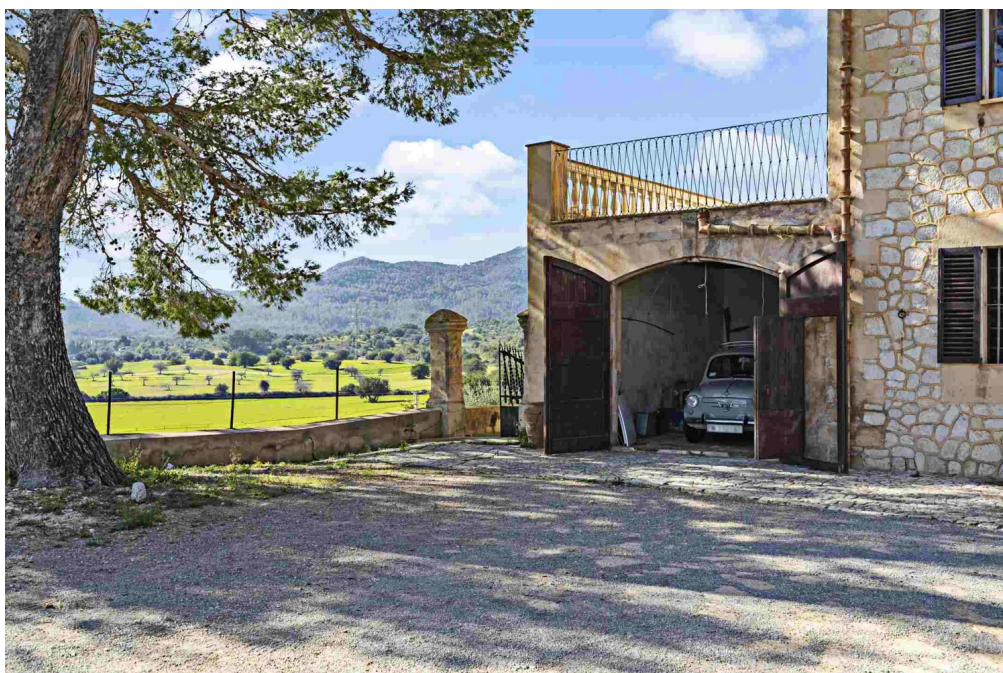
Dados energéticos

Certificado Energético válido até	04.10.2035
Certificado energético	N/A

Classificação energética	D
Ano de construção de acordo com o certificado energético	1920

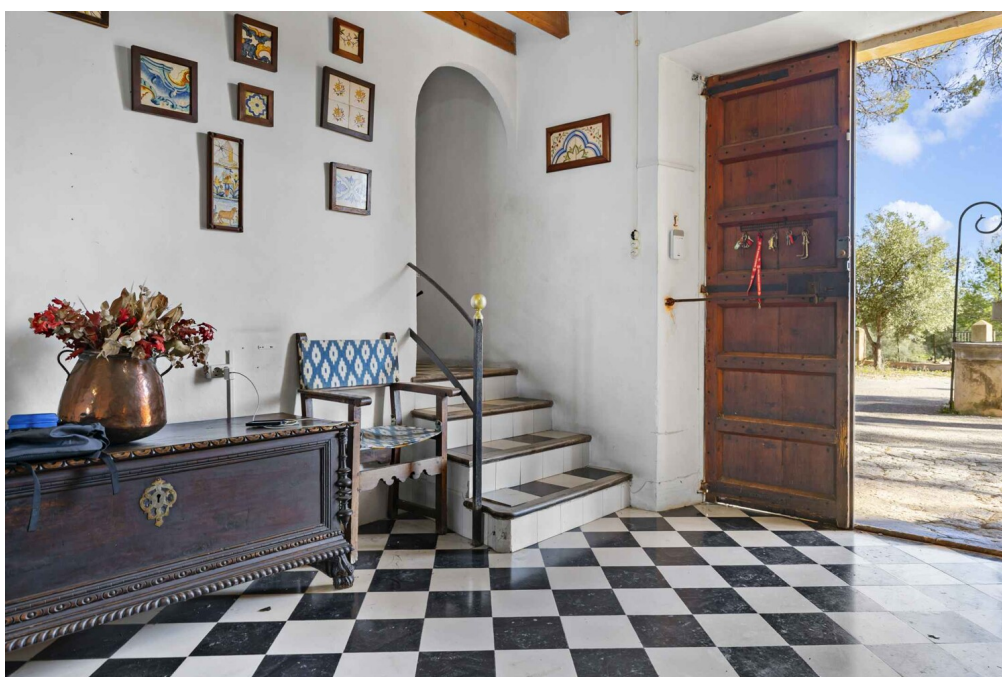
Número da propriedade: ES263745843 - 07010 Establiments - Mitte

O imóvel



Número da propriedade: ES263745843 - 07010 Establiments - Mitte

O imóvel



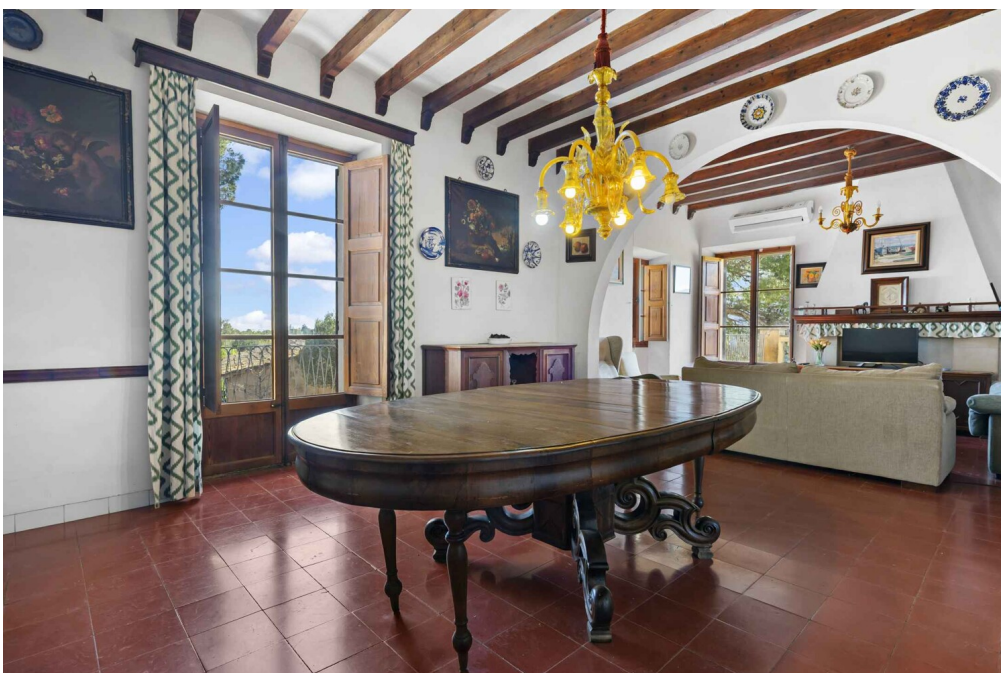
Número da propriedade: ES263745843 - 07010 Establiments - Mitte

O imóvel



Número da propriedade: ES263745843 - 07010 Establiments - Mitte

O imóvel



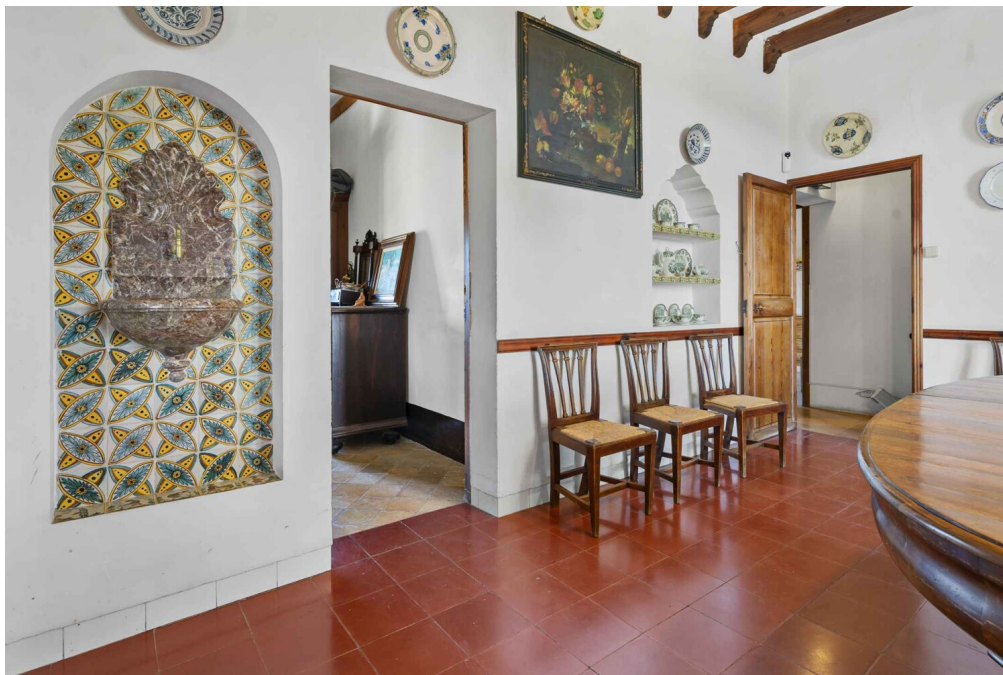
Número da propriedade: ES263745843 - 07010 Establiments - Mitte

O imóvel



Número da propriedade: ES263745843 - 07010 Establiments - Mitte

O imóvel



Número da propriedade: ES263745843 - 07010 Establiments - Mitte

O imóvel



Número da propriedade: ES263745843 - 07010 Establiments - Mitte

O imóvel



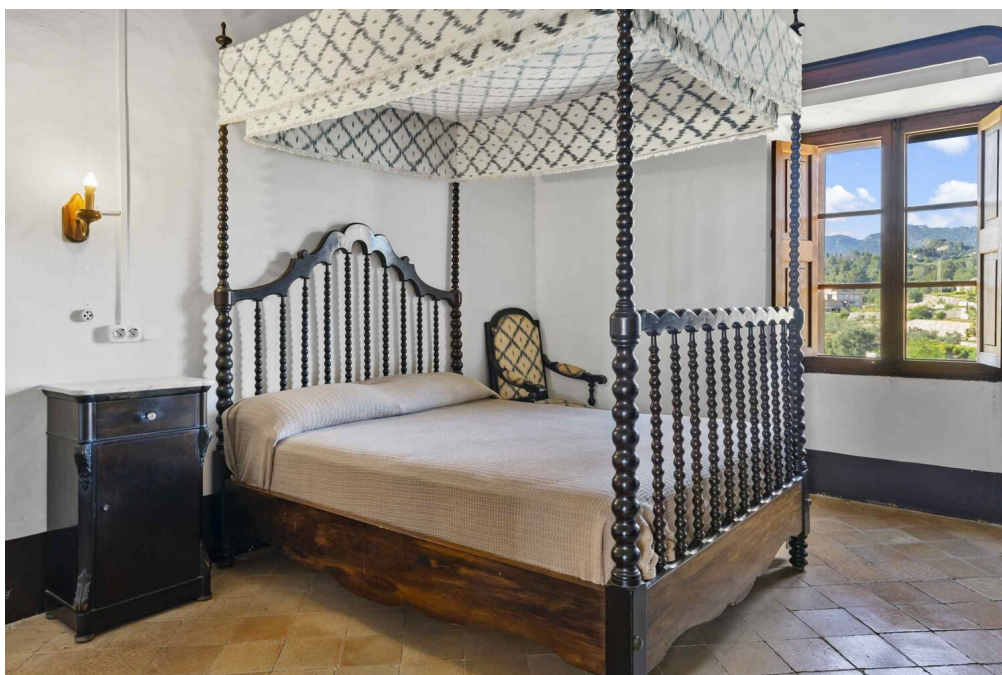
Número da propriedade: ES263745843 - 07010 Establiments - Mitte

O imóvel



Número da propriedade: ES263745843 - 07010 Establiments - Mitte

O imóvel



Número da propriedade: ES263745843 - 07010 Establiments - Mitte

O imóvel



Número da propriedade: ES263745843 - 07010 Establiments - Mitte

O imóvel



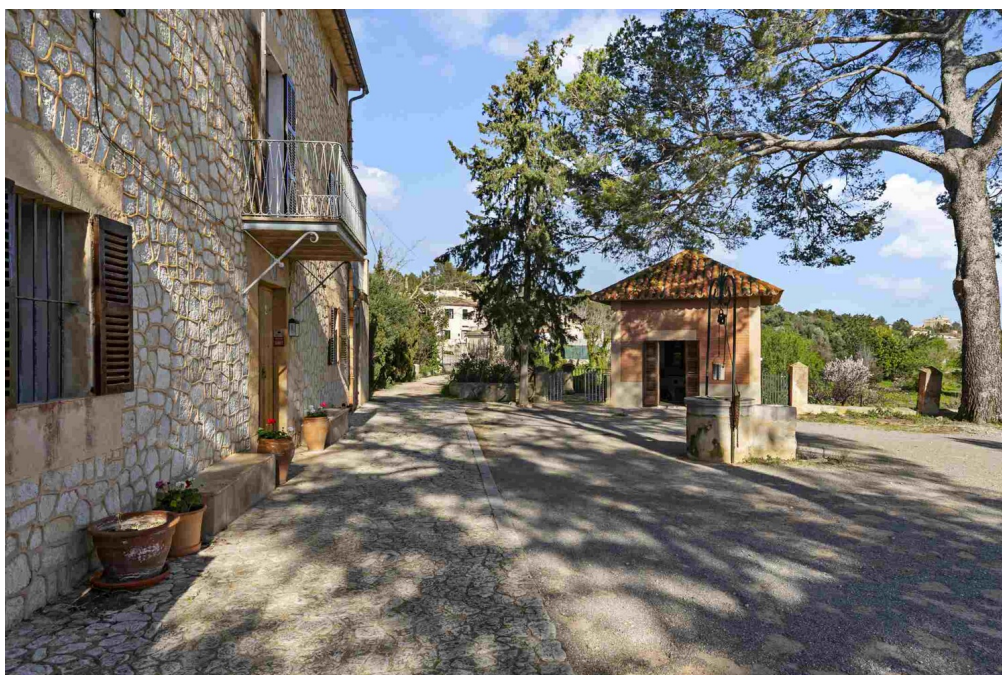
Número da propriedade: ES263745843 - 07010 Establiments - Mitte

O imóvel



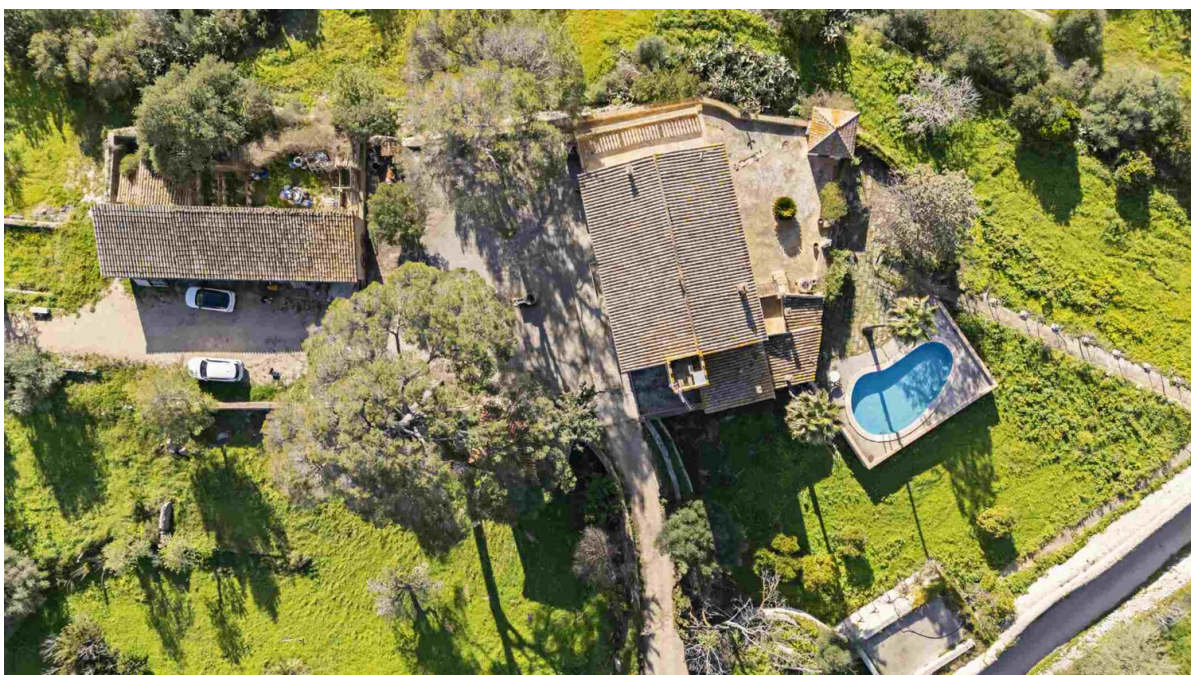
Número da propriedade: ES263745843 - 07010 Establiments - Mitte

O imóvel



Número da propriedade: ES263745843 - 07010 Establiments - Mitte

O imóvel



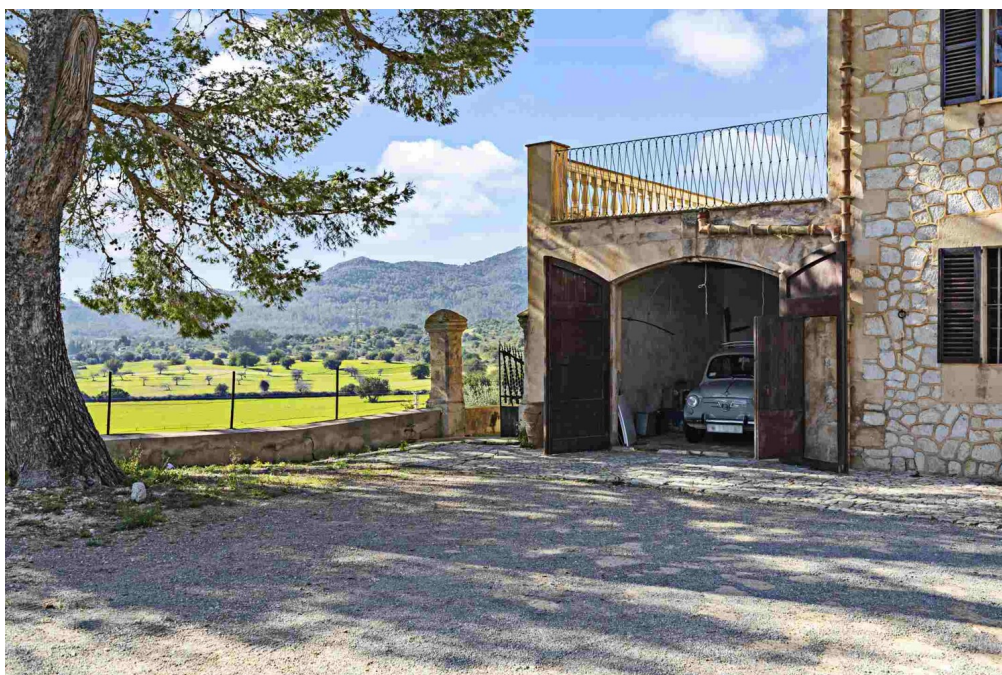
Número da propriedade: ES263745843 - 07010 Establiments - Mitte

O imóvel



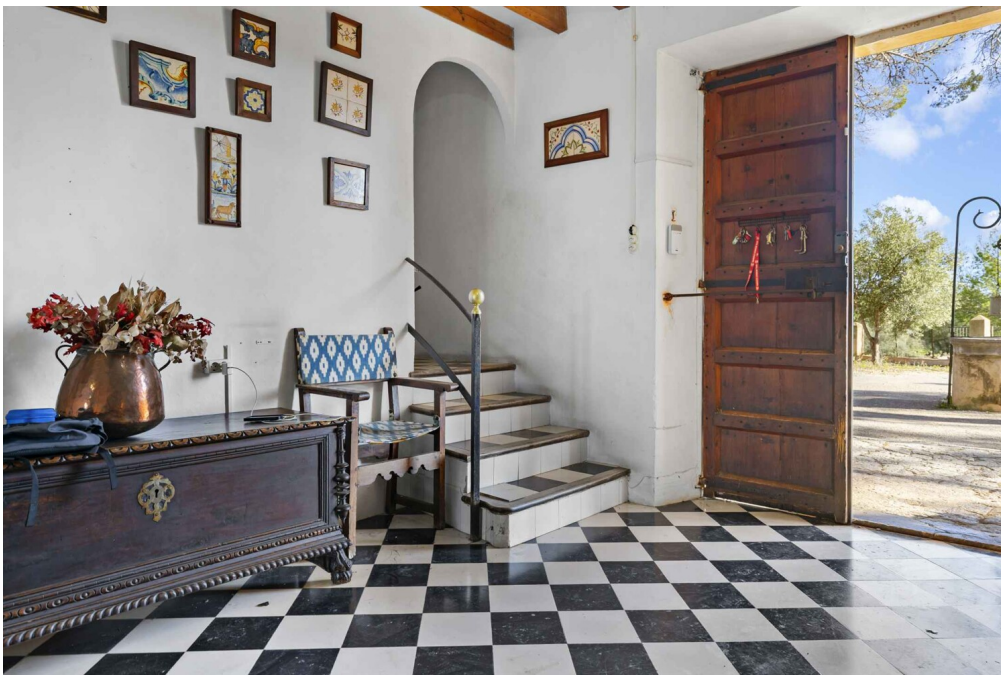
Número da propriedade: ES263745843 - 07010 Establiments - Mitte

O imóvel



Número da propriedade: ES263745843 - 07010 Establiments - Mitte

O imóvel



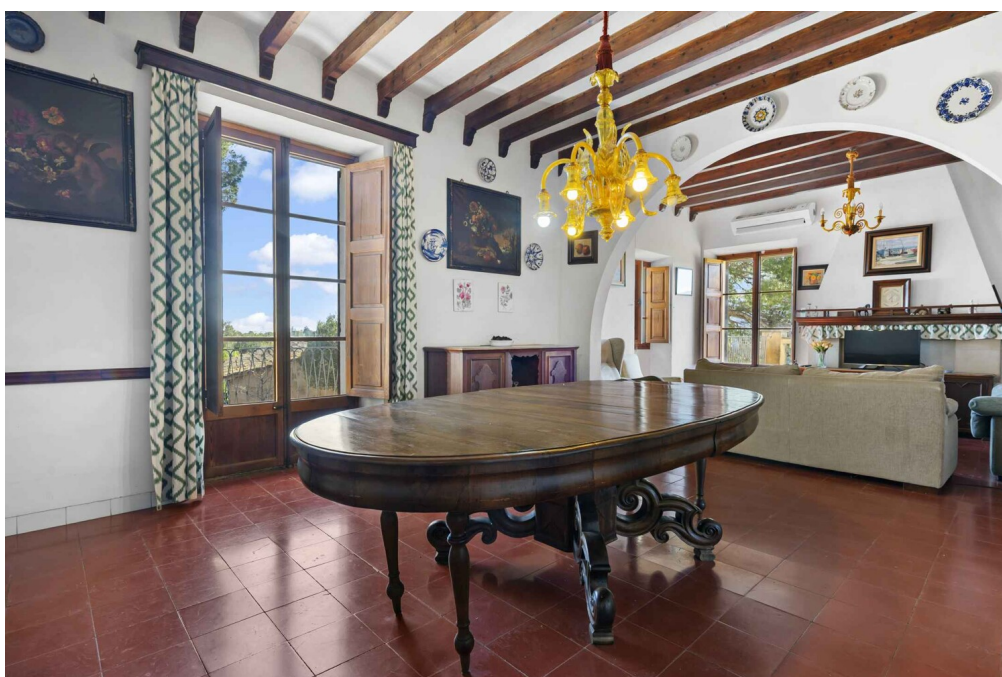
Número da propriedade: ES263745843 - 07010 Establiments - Mitte

O imóvel



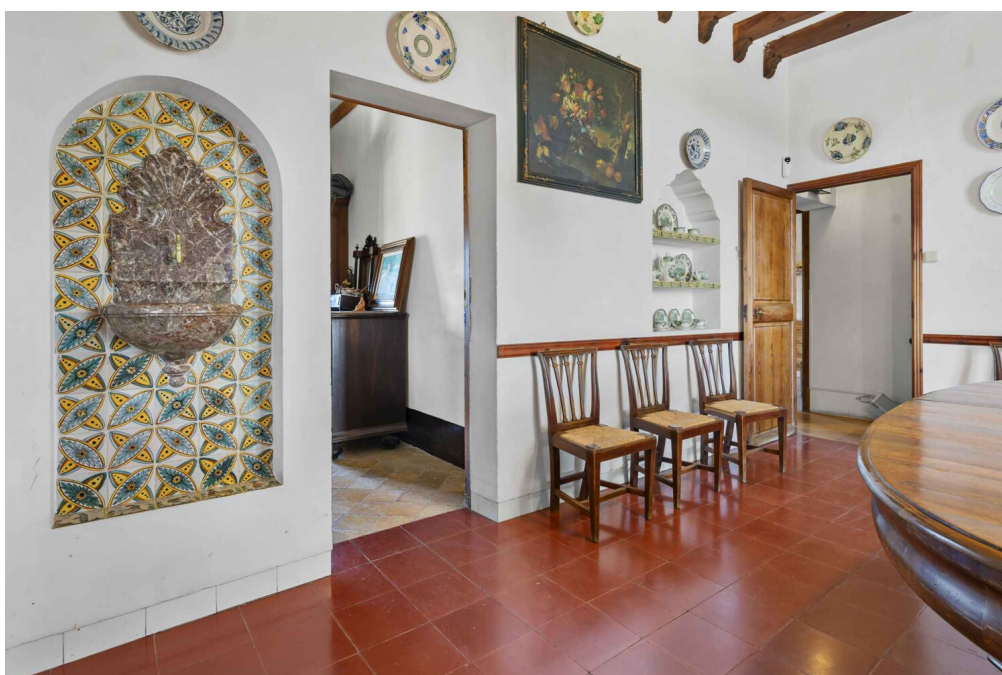
Número da propriedade: ES263745843 - 07010 Establiments - Mitte

O imóvel



Número da propriedade: ES263745843 - 07010 Establiments - Mitte

O imóvel



Número da propriedade: ES263745843 - 07010 Establiments - Mitte

O imóvel



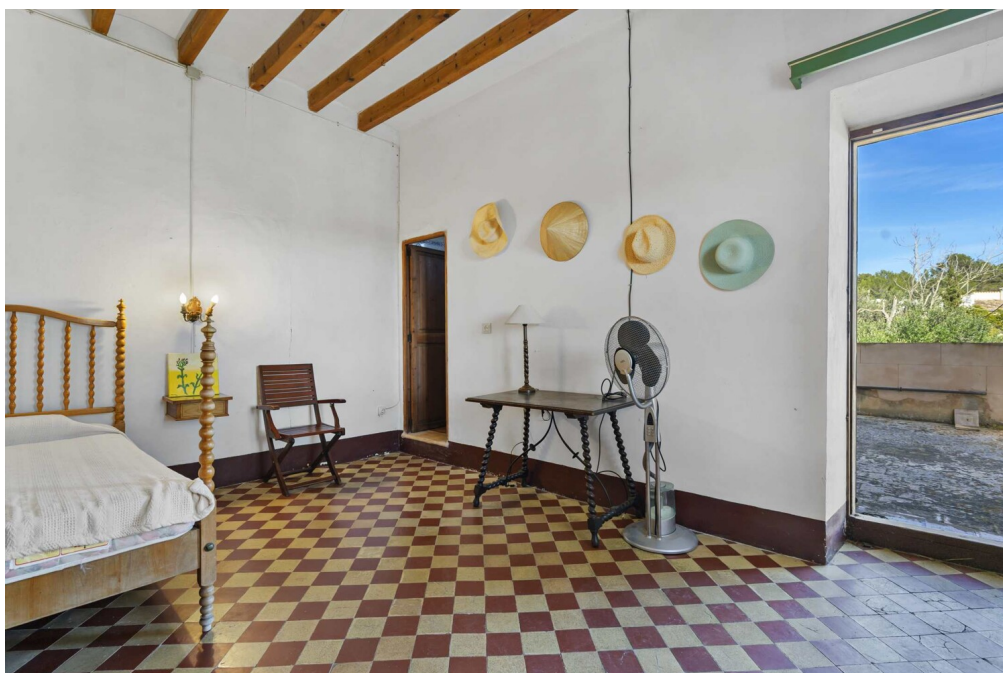
Número da propriedade: ES263745843 - 07010 Establiments - Mitte

O imóvel



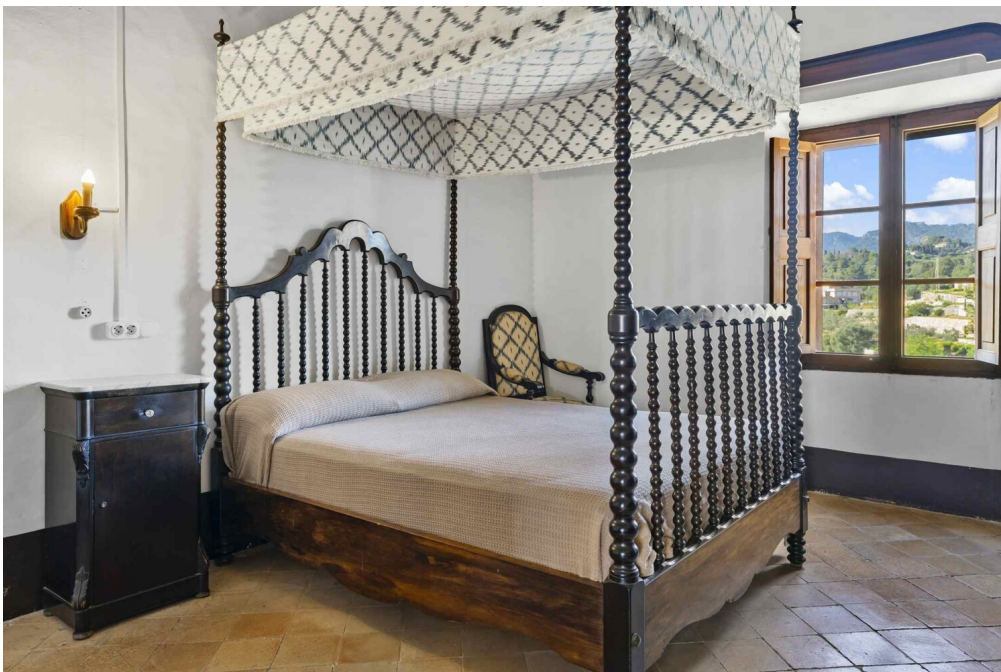
Número da propriedade: ES263745843 - 07010 Establiments - Mitte

O imóvel



Número da propriedade: ES263745843 - 07010 Establiments - Mitte

O imóvel



Número da propriedade: ES263745843 - 07010 Establiments - Mitte

O imóvel



Número da propriedade: ES263745843 - 07010 Establiments - Mitte

O imóvel



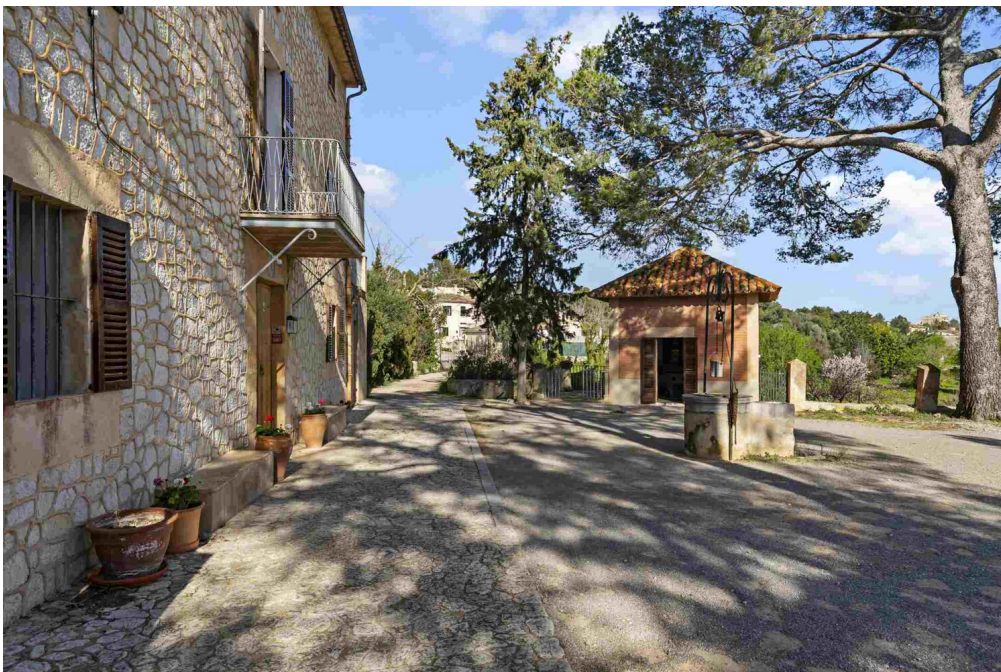
Número da propriedade: ES263745843 - 07010 Establiments - Mitte

O imóvel



Número da propriedade: ES263745843 - 07010 Establiments - Mitte

O imóvel



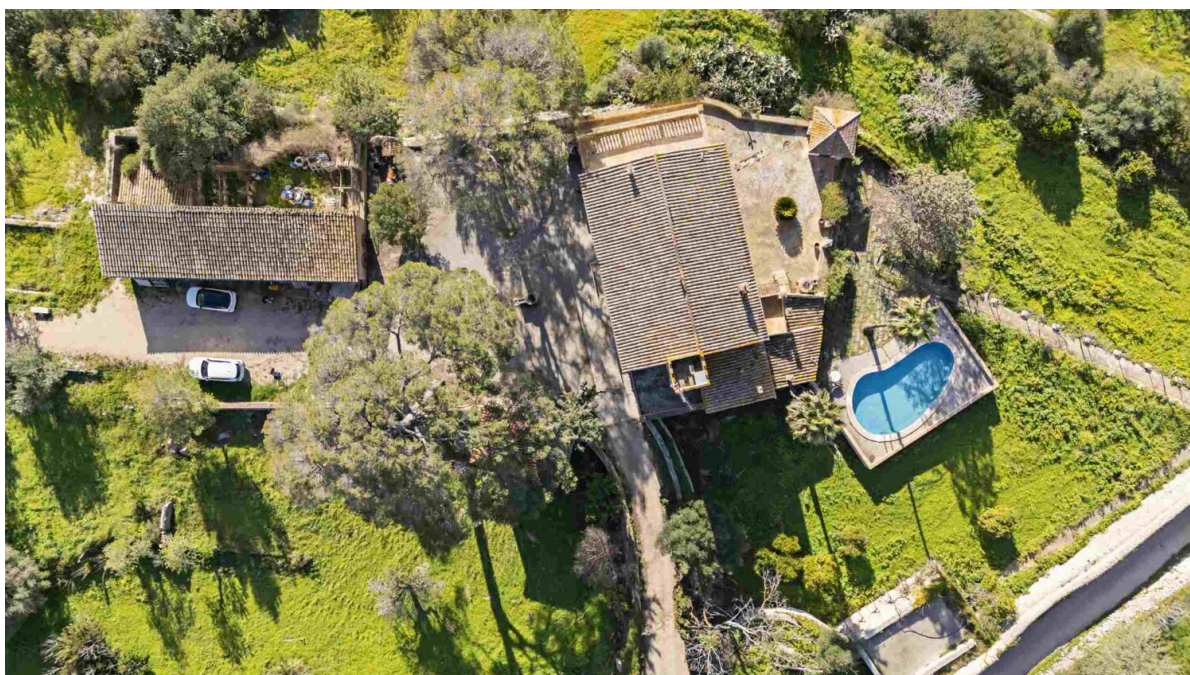
Número da propriedade: ES263745843 - 07010 Establiments - Mitte

O imóvel



Número da propriedade: ES263745843 - 07010 Establiments - Mitte

O imóvel



Número da propriedade: ES263745843 - 07010 Establiments - Mitte

Uma primeira impressão

Inmitten einer grünen, von Ruhe und Weite geprägten Landschaft von Establiments, nur wenige Minuten vom lebendigen Zentrum Palma entfernt, entfaltet diese traditionelle mallorquinische Finca ihren ganz besonderen Zauber. Umgeben von Natur und fernab vom Trubel bietet sie den idealen Rahmen für ein Zuhause, das Geborgenheit, Privatsphäre und mediterrane Lebensqualität vereint.

Das Haus empfängt mit großzügigen Räumen, authentischen Details und einer warmen, einladenden Atmosphäre. Mehrere Ebenen eröffnen vielfältige Gestaltungsmöglichkeiten und lassen Raum für individuelle Wohnträume. Der lichtdurchflutete Wohnbereich mit Kamin, separate Rückzugsorte sowie Terrassen mit weitem Blick über die Landschaft schaffen Orte zum Ankommen und Verweilen. Das weitläufige Grundstück mit Pool, Tennisplatz und altem Baumbestand unterstreicht das Gefühl von Freiheit und Abgeschiedenheit. Nebengebäude und ein ehemaliger Stall erzählen von der Geschichte des Anwesens und bieten zugleich Raum für neue Visionen. Ein privater Brunnen versorgt das Grundstück zuverlässig mit Wasser.

Diese Immobilie ist weit mehr als ein Haus — sie ist eine seltene Gelegenheit, einen persönlichen Rückzugsort zu schaffen, an dem Natur, Ruhe und die Nähe zur Stadt auf einzigartige Weise verschmelzen.

Número da propriedade: ES263745843 - 07010 Establiments - Mitte

Detalhes do equipamento

- Einbauküche
- Fliesenboden
- Kamin
- Terrasse
- Swimmingpool
- Garten
- Tennisplatz
- Außenstellplatz und Garage
- Nebengebäude
- Stall
- Brunnen

Número da propriedade: ES263745843 - 07010 Establiments - Mitte

Tudo sobre a localização

Establiments ist ein charmantes Dorf, das etwa 7 km nördlich des Stadtzentrums von Palma de Mallorca liegt. Es hat sich seinen ländlichen Charakter bewahrt und bietet gleichzeitig eine hervorragende Anbindung an die Hauptstadt. Mit einer überschaubaren Einwohnerzahl von etwa 2.000 Menschen ist es ein idealer Ort für diejenigen, die eine ruhige und entspannte Umgebung schätzen, ohne auf die Nähe zur pulsierenden Stadt verzichten zu müssen. Die Gegend ist von sanften Hügeln und mediterraner Vegetation geprägt, was sie zu einem attraktiven Rückzugsort für Naturliebhaber macht. Eine der besonderen Sehenswürdigkeiten in der Umgebung ist der "Son Espases" Aquädukt, ein historisches Bauwerk, das Teil des alten Wasserversorgungssystems Palmas war und die technische Ingenieurskunst vergangener Zeiten repräsentiert. Auch das nahegelegene Herrenhaus "Son Berga" ist einen Besuch wert, das typisch mallorquinische Architektur zeigt. Für Familien bietet Establiments eine gute Auswahl an Schulen, die in kurzer Fahrzeit zu erreichen sind. In der direkten Umgebung gibt es sowohl staatliche als auch internationale Schulen, was den Standort für Expats besonders attraktiv macht. Die ruhige Umgebung und die familiäre Atmosphäre des Dorfes machen es zu einem perfekten Ort, um Kinder großzuziehen.

Die Entfernung nach Palma beträgt etwa 7 km und der Flughafen ist ebenfalls gut erreichbar, er liegt rund 17 km entfernt. Insgesamt bietet Establiments eine perfekte Balance zwischen dörflichem Charme, historischer Bedeutung und der Nähe zu Palma, was es zu einem begehrten Wohnort für Menschen macht, die das Beste aus beiden Welten suchen.

Número da propriedade: ES263745843 - 07010 Establiments - Mitte

Outras informações

Grundsätzlich empfehlen wir, die baurechtliche Situation durch einen Fachanwalt prüfen zu lassen. Alle Angaben basieren ausschließlich auf den Informationen des Eigentümers bzw. Auftraggebers. Wir übernehmen keine Gewähr für die Vollständigkeit, Richtigkeit und Aktualität der Angaben. Die Courtage geht zu Lasten des Verkäufers. Die beim Kauf anfallenden Steuern, die Notar- und die Grundbuchkosten sind vom Käufer zu tragen.

Número da propriedade: ES263745843 - 07010 Establiments - Mitte

Pessoa de contacto

Para mais informações, queira contactar a sua pessoa de contacto:

Florian Waetzoldt

Placa Hostals 11, 07320 Santa Maria del Camí

Tel.: +34 871 - 201 945

E-Mail: santamaria@von-poll.com

Para o aviso de isenção de responsabilidade da von Poll Immobilien GmbH

www.von-poll.com