

Palma De Mallorca – Palma

## Exklusives Apartment mit Blick über den Hafen, das Mittelmeer und die Kathedrale in Bonanova, Palma

*Número da propriedade: ES263745734*



PREÇO DE COMPRA: 1.680.000 EUR • ÁREA: ca. 140 m<sup>2</sup> • QUARTOS: 4

Número da propriedade: ES263745734 - 07015 Palma De Mallorca – Palma

- Numa vista geral
- O imóvel
- Dados energéticos
- Plantas dos pisos
- Uma primeira impressão
- Detalhes do equipamento
- Tudo sobre a localização
- Outras informações
- Pessoa de contacto

Número da propriedade: ES263745734 - 07015 Palma De Mallorca – Palma

## Numa vista geral

Número da propriedade	ES263745734
Área	ca. 140 m²
Piso	2
Quartos	4
Quartos	3
Casas de banho	2
Ano de construção	1975
Tipo de estacionamento	2 x Parque de estacionamento subterrâneo

Preço de compra	1.680.000 EUR
Tipo de construção	Sólido
Móveis	Terraço, Piscina, Lareira, Cozinha embutida

Número da propriedade: ES263745734 - 07015 Palma De Mallorca – Palma

## Dados energéticos

Sistemas de aquecimento	Aquecimento por chão radiante
Certificado energético	N/A

Número da propriedade: ES263745734 - 07015 Palma De Mallorca – Palma

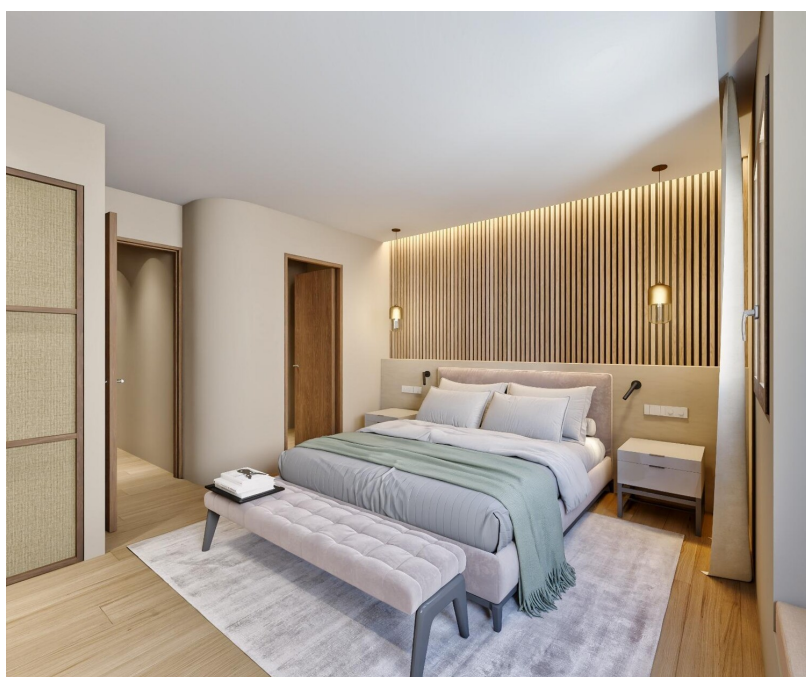
## O imóvel





Número da propriedade: ES263745734 - 07015 Palma De Mallorca – Palma

## O imóvel



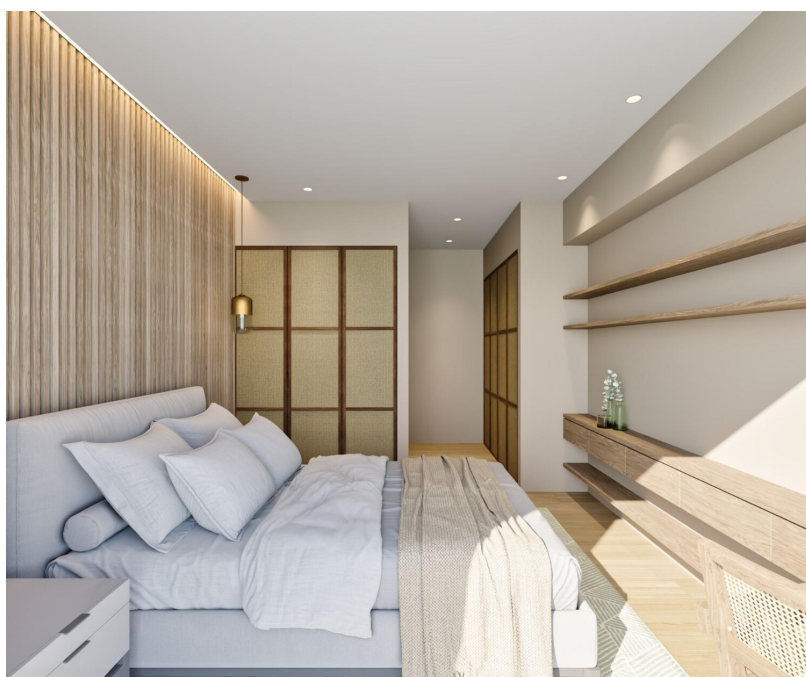
Número da propriedade: ES263745734 - 07015 Palma De Mallorca – Palma

## O imóvel



Número da propriedade: ES263745734 - 07015 Palma De Mallorca – Palma

## O imóvel





Número da propriedade: ES263745734 - 07015 Palma De Mallorca – Palma

## O imóvel



Número da propriedade: ES263745734 - 07015 Palma De Mallorca – Palma

## Plantas dos pisos



Esta planta não é à escala. Os documentos foram-nos entregues pelo cliente. Por conseguinte, não podemos assumir qualquer responsabilidade pela exatidão das indicações.

Número da propriedade: ES263745734 - 07015 Palma De Mallorca – Palma

## Uma primeira impressão

In der begehrten Wohnlage Bonanova vereint dieses außergewöhnliche Designer-Apartment zeitlose Architektur, mediterrane Eleganz und einen spektakulären Panoramablick über den Hafen von Palma, das Mittelmeer und die Kathedrale. Ein großzügiger Gemeinschaftspool von ca. 130 m<sup>2</sup> unterstreicht den exklusiven Charakter der Anlage.

Das Apartment wird vollständig kernsaniert und mit erlesenen Naturmaterialien, maßgefertigten Schreinerarbeiten und einem fein abgestimmten Lichtkonzept auf höchstem Niveau neu interpretiert. Die Fertigstellung ist für den Sommer geplant. Großzügige Fensterfronten durchfluten die Räume mit Tageslicht und inszenieren den Ausblick als zentrales Gestaltungselement.

Der offen gestaltete Wohn- und Essbereich mit zentralem Design-Kamin bildet das Herzstück der Wohnung. Fließende Übergänge zur Terrasse schaffen ein modernes Wohngefühl – ideal für entspannte Abende wie auch für stilvolle Empfänge. Die offen integrierte Designküche mit großzügiger Natursteininsel, maßgefertigten Holzfronten und integrierter Beleuchtung setzt ein klares architektonisches Statement.

Drei ruhige Schlafzimmer mit maßgefertigten Einbauten und harmonischen Naturtönen bieten private Rückzugsorte, teilweise mit Meerblick. Beide Bäder präsentieren sich mit Luxus auf Hotelniveau – Walk-in-Duschen, Naturstein-Waschtische, hochwertige Armaturen und indirekte Lichtführung sorgen für ein elegantes Spa-Ambiente, und ein separates WC vervollständigt das Apartment.

Eine Immobilie für höchste Ansprüche – exklusives Wohnen in einer der besten Lagen Palmas.

Número da propriedade: ES263745734 - 07015 Palma De Mallorca – Palma

## Detalhes do equipamento

- Gemeinschaftspool mit 130 m<sup>2</sup>
- Komplette Kernsanierung
- Fußbodenheizung
- Klimaanlage warm / kalt
- Aufzug im Gebäude
- 2 Tiefgaragenstellplätze
- hochwertige Naturmaterialien, Naturstein-Waschtische im Bad und eine Naturstein-Kücheninsel
- maßgefertigte Schreinerarbeiten
- Terrassenkamin mit Stadt- & Meerblick



Número da propriedade: ES263745734 - 07015 Palma De Mallorca – Palma

## Tudo sobre a localização

La Bonanova ist ein elegantes und begehrtes Wohnviertel im Südwesten von Palma de Mallorca mit einem urbanen, zugleich grünen Charakter und knapp über 3 000 Einwohnern, was ihm die Atmosphäre eines eigenständigen Stadtteils verleiht, der sowohl städtische als auch naturnahe Lebensqualität vereint. Durch seine Lage zwischen dem Zentrum Palmas und der Küste profitiert dieser Stadtteil von einer hervorragenden Anbindung an die Infrastruktur der Inselhauptstadt und gleichzeitig von einer besonderen Ruhe, die von vielen Familien und Berufstätigen geschätzt wird. Geprägt wird Bonanova von einer Mischung aus klassischen und modernen Villen, stilvollen Apartments und großzügigen Grundstücken, die oft einen herrlichen Blick über die Bucht von Palma bieten und die Nähe zu den Hügeln und Parks rund um das historische Bellver-Waldgebiet nutzen.

Geschichtlich ist Bonanova eng mit der Entwicklung Palmas verknüpft: Im 20. Jahrhundert wuchs der Stadtteil aus ländlichen Anfängen heraus zu einem prestigeträchtigen Wohngebiet, das aufgrund seiner Aussichtslogen und Landschaftsbezüge früh wohlhabende und kreative Bewohner anzog. Heute spiegelt sich dieser Ruf in der hochwertigen Wohnbebauung und dem gehobenen Lebensstil wider, der durch elegante Boutiquen, gepflegte Cafés und ruhige Straßen geprägt ist.

Für Familien ist Bonanova besonders attraktiv, weil es in der Umgebung eine hervorragende Auswahl an internationalen und lokalen Schulen gibt sowie ein vielfältiges Angebot an Sport- und Freizeitmöglichkeiten, darunter Tennis- und Fitnessclubs, Schwimm- und Spielanlagen in den Parks sowie kurze Wege zu Strände wie Cala Major oder Illetas, die in wenigen Minuten erreichbar sind. Die Nähe zu sportlichen Einrichtungen und naturnahen Erholungsräumen macht den Stadtteil zu einem idealen Ort für aktive Lebensstile und altersübergreifende Freizeitgestaltung.

Die Entfernung ins Zentrum von Palma beträgt nur wenige Kilometer, so dass man Innenstadtlage und urbane Angebote innerhalb einer kurzen Autofahrt oder mit öffentlichen Verkehrsmitteln erreichen kann. Der Flughafen Palma de Mallorca ist etwa 13 bis 15 Kilometer entfernt, was Pendeln und Reisen gleichermaßen komfortabel macht und Bonanova zu einer ausgezeichneten Wahl für Familien, Berufspendler und alle macht, die Lebensqualität, Mobilität und einen hochwertigen Wohnstandort verbinden möchten.

Número da propriedade: ES263745734 - 07015 Palma De Mallorca – Palma

## Outras informações

Grundsätzlich empfehlen wir, die baurechtliche Situation durch einen Fachanwalt prüfen zu lassen. Alle Angaben basieren ausschließlich auf den Informationen des Eigentümers bzw. Auftraggeber. Wir übernehmen keine Gewähr für die Vollständigkeit, Richtigkeit und Aktualität der Angaben. Die Courtage geht zu Lasten des Verkäufers. Die beim Kauf anfallenden Steuern, die Notar- und die Grundbuchkosten sind vom Käufer zu tragen.

Número da propriedade: ES263745734 - 07015 Palma De Mallorca – Palma

## Pessoa de contacto

Para mais informações, queira contactar a sua pessoa de contacto:

Florian Waetzoldt

---

Placa Hostals 11, 07320 Santa Maria del Camí

Tel.: +34 871 - 201 945

E-Mail: [santamaria@von-poll.com](mailto:santamaria@von-poll.com)

*Para o aviso de isenção de responsabilidade da von Poll Immobilien GmbH*

---

[www.von-poll.com](http://www.von-poll.com)