

Palma

# Exklusive Erdgeschosswohnung über 2 Etagen – Wohnen auf höchstem Niveau in Palma

*Número da propriedade: ES253745552\_41*



**PREÇO DE COMPRA: 4.820.000 EUR • ÁREA: ca. 164,78 m<sup>2</sup>**

**Número da propriedade: ES253745552\_41 - 07014 Palma**

- Numa vista geral
- O imóvel
- Dados energéticos
- Plantas dos pisos
- Uma primeira impressão
- Detalhes do equipamento
- Tudo sobre a localização
- Outras informações
- Pessoa de contacto

Número da propriedade: ES253745552\_41 - 07014 Palma

## Numa vista geral

Número da propriedade	ES253745552_41	Preço de compra	4.820.000 EUR
Área	ca. 164,78 m <sup>2</sup>	Tipo de construção	Sólido
Quartos	3	Móveis	Terraço, Piscina, Sauna, Jardim / uso partilhado, Cozinha embutida
Tipo de estacionamento	2 x Parque de estacionamento subterrâneo		

Número da propriedade: ES253745552\_41 - 07014 Palma

## Dados energéticos

Sistemas de aquecimento	Aquecimento por chão radiante
Aquecimento	Geotérmico
Certificado energético	N/A

Número da propriedade: ES253745552\_41 - 07014 Palma

## O imóvel



Número da propriedade: ES253745552\_41 - 07014 Palma

## O imóvel



Número da propriedade: ES253745552\_41 - 07014 Palma

## O imóvel



Número da propriedade: ES253745552\_41 - 07014 Palma

## O imóvel



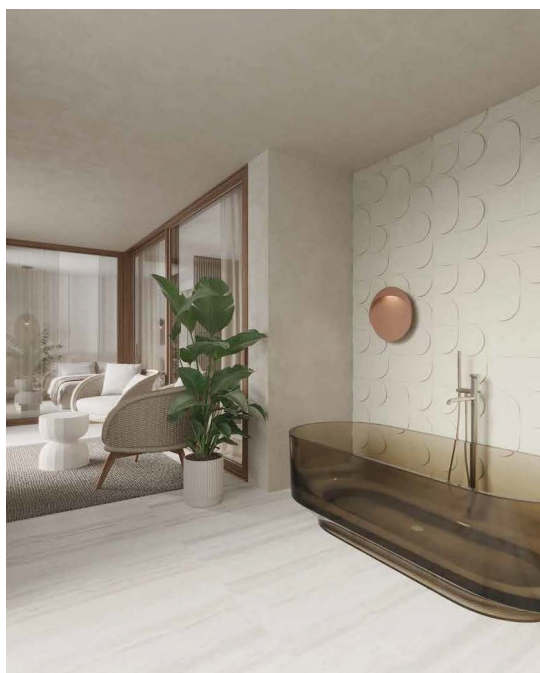
Número da propriedade: ES253745552\_41 - 07014 Palma

## O imóvel



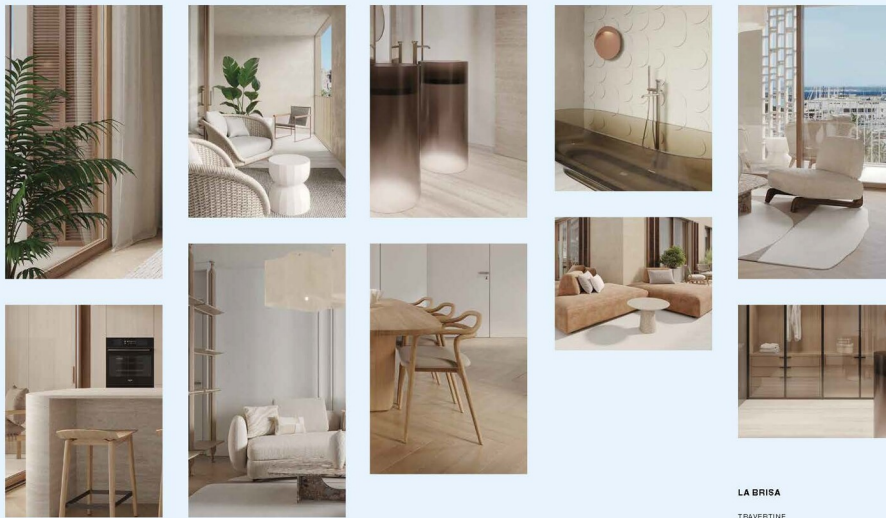
Número da propriedade: ES253745552\_41 - 07014 Palma

## O imóvel



Número da propriedade: ES253745552\_41 - 07014 Palma

## O imóvel



### LA BRISA

TRAVERTINE  
Travertine  
WHITE GLASS  
Weiß- Glas  
HERRINGBONE PARQUETS  
Fischgrätenparkett  
SMOKED GLASSES  
Rauchglas  
NICKEL FINISHES  
Nickel-Finish

\*These images in this page are for illustrative purposes only and do not constitute an actual representation of the actual product from.  
Die auf dieser Seite gezeigten Bilder dienen nur zur Veranschaulichung und stellen keine tatsächliche Darstellung des Produktes dar.



### EL MONTE

STAINLESS STEEL  
Rostfreier Stahl  
WALNUT CARPENTRY  
Holzarbeiten in Nussbaum  
STONE TILING  
Steinflecken  
GREY TINTED GLASSES  
Grau getönte Gläser  
DARK BRONZE FINISHES  
Gebürstete Bronze-Oberflächen

\*These images in this page are for illustrative purposes only and do not constitute an actual representation of the actual product from.  
Die auf dieser Seite gezeigten Bilder dienen nur zur Veranschaulichung und stellen keine tatsächliche Darstellung des Produktes dar.

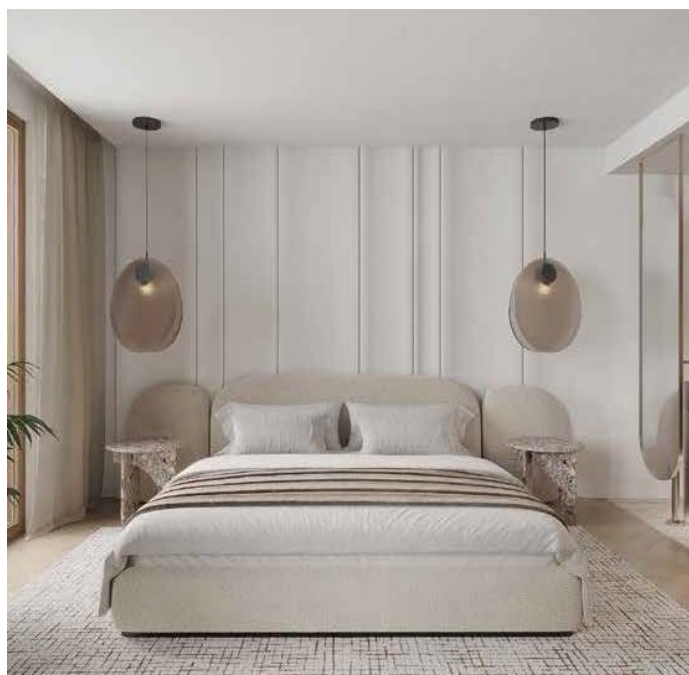
Número da propriedade: ES253745552\_41 - 07014 Palma

## O imóvel



Número da propriedade: ES253745552\_41 - 07014 Palma

## O imóvel



Número da propriedade: ES253745552\_41 - 07014 Palma

## O imóvel



Número da propriedade: ES253745552\_41 - 07014 Palma

## O imóvel



Número da propriedade: ES253745552\_41 - 07014 Palma

## O imóvel



\*The images shown are for illustrative purposes only and may not be an exact representation of the actual product look.

Número da propriedade: ES253745552\_41 - 07014 Palma

## O imóvel



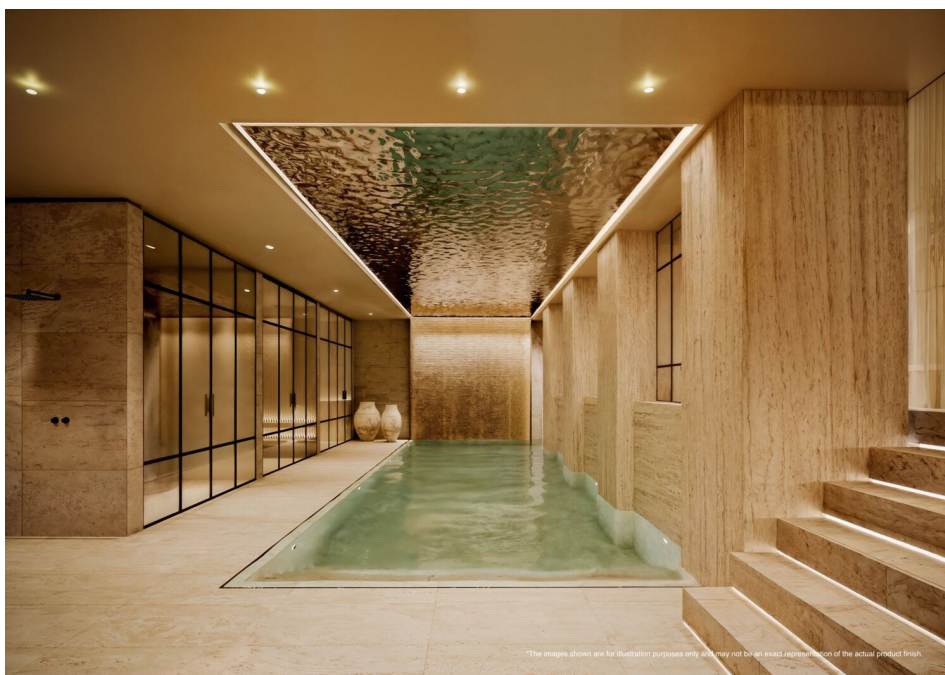
Número da propriedade: ES253745552\_41 - 07014 Palma

## O imóvel



Número da propriedade: ES253745552\_41 - 07014 Palma

## O imóvel



Número da propriedade: ES253745552\_41 - 07014 Palma

## O imóvel



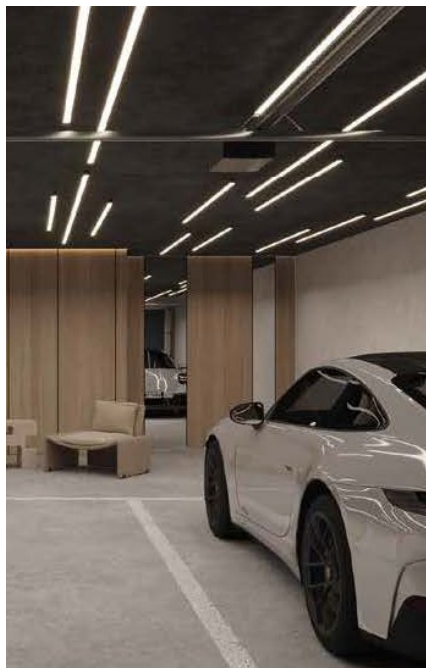
Número da propriedade: ES253745552\_41 - 07014 Palma

## O imóvel



Número da propriedade: ES253745552\_41 - 07014 Palma

## O imóvel



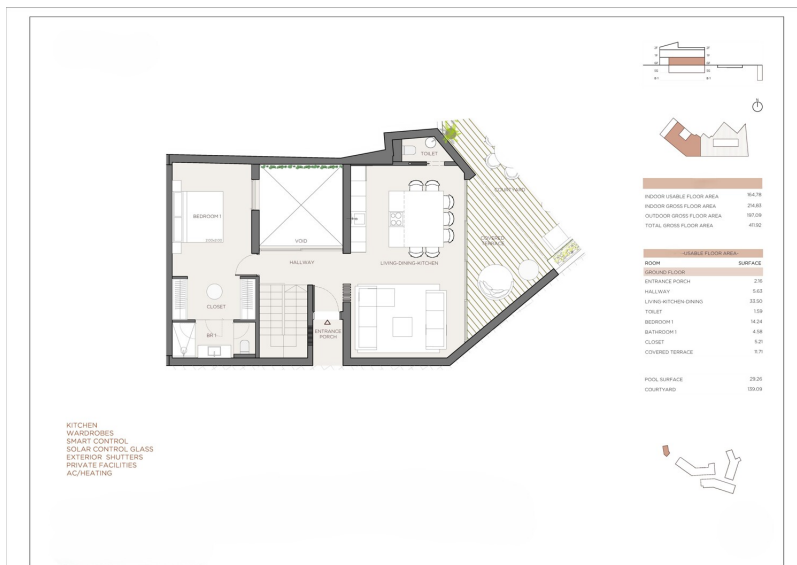
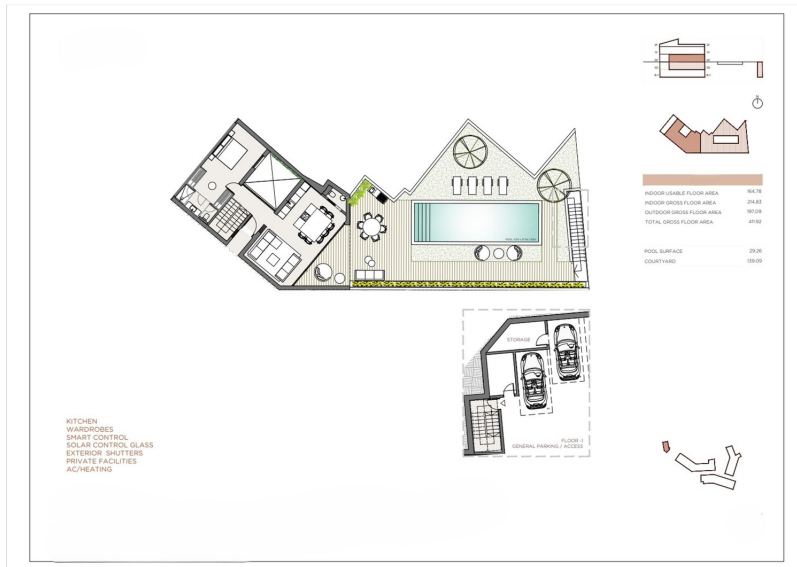
Número da propriedade: ES253745552\_41 - 07014 Palma

## O imóvel

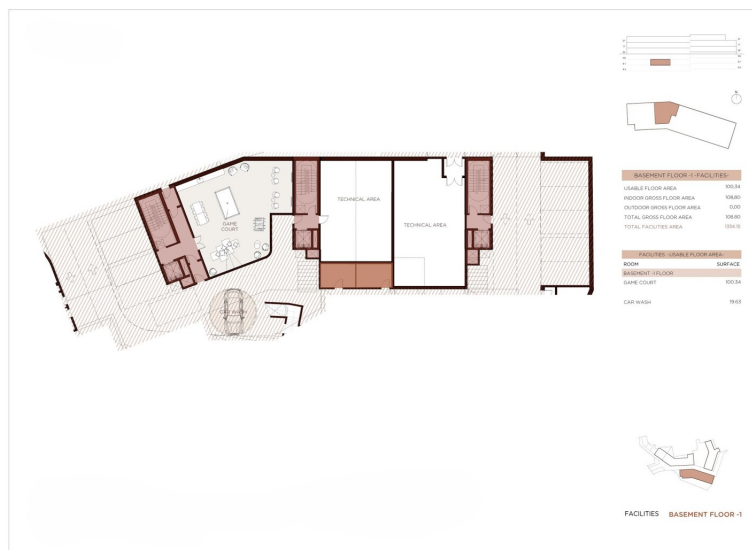


Número da propriedade: ES253745552\_41 - 07014 Palma

# Plantas dos pisos







Esta planta não é à escala. Os documentos foram-nos entregues pelo cliente. Por conseguinte, não podemos assumir qualquer responsabilidade pela exatidão das indicações.

**Número da propriedade: ES253745552\_41 - 07014 Palma**

## Uma primeira impressão

Im Herzen von Palma, im traditionsreichen Viertel Es Jonquet, entsteht ein herausragender Wohnkomplex, der Geschichte, modernes Design und mediterranen Lebensstil auf höchstem Niveau verbindet.

Das Projekt umfasst 57 exklusive Wohnungen, von eleganten Einzimmerapartments bis hin zu großzügigen Penthouses mit Dachterrassen und privaten Pools. Viele Einheiten bieten einen unvergleichlichen Blick auf das Meer, den Hafen und die Skyline von Palma.

Die Architektur kombiniert zeitlose Eleganz mit modernster Bauqualität und nachhaltigen Materialien. Große Glasfronten, lichtdurchflutete Räume und weitläufige Grundrisse schaffen ein einzigartiges Wohngefühl zwischen urbanem Leben und mediterraner Ruhe.

Das Angebot an Service und Freizeitmöglichkeiten setzt neue Maßstäbe. Ein exklusiver Wellnessbereich mit Innenpool, Sauna, Dampfbad und Jacuzzi lädt zum Entspannen ein. Fitnessräume, Bereiche für Yoga und Meditation, ein Außenpool mit Sonnendeck und Panoramablick sowie ein Clubhaus mit Heimkino, Weinkeller und Golfsimulator runden das Bild ab. Ein Concierge Service und ein durchgehendes Sicherheitskonzept sorgen zusätzlich für höchsten Komfort.

Dieser Wohnkomplex steht für einen neuen Standard des Wohnens in Palma. Elegant, exklusiv und eingebettet in eines der charmantesten Viertel der Stadt.

**Número da propriedade: ES253745552\_41 - 07014 Palma**

## Detalhes do equipamento

- Spa & Wellness
- Vorführraum
- Fitnessräume
- Pool & Solarium
- Heimkino
- Sportplatz
- Autowaschanlage & Fahrzeug-Drehbühne
- 24 Stunden Rezeption + High-end-concierge
- Golf- Simulator
- Weinkeller
- Clubhaus
- Parkanlagen
- Geothermie und Solaranlage

**Número da propriedade: ES253745552\_41 - 07014 Palma**

## Tudo sobre a localização

Palma de Mallorca gilt als eine der faszinierendsten Städte des Mittelmeers. Die Hauptstadt der Insel verbindet historische Eleganz mit kosmopolitischem Flair und mediterraner Lebensqualität. Prachtige Bauwerke wie die Kathedrale La Seu, charmante Altstadtgassen mit Boutiquen und Galerien sowie die palmengesäumte Hafensperrade prägen das unverwechselbare Stadtbild. Hier vereinen sich Kultur, Geschichte und ein moderner Lebensstil zu einem außergewöhnlichen Ambiente.

Nur wenige Schritte vom Zentrum entfernt liegt Santa Catalina, eines der lebendigsten und begehrtesten Viertel Palmas. Ursprünglich ein traditionelles Fischerviertel, hat es sich zu einem Hotspot für Lifestyle, Gastronomie und Kultur entwickelt. Bunte Stadthäuser, trendige Cafés, exklusive Restaurants und kleine Boutiquen verleihen der Umgebung einen unverwechselbaren Charme. Besonders die Markthalle Mercat de Santa Catalina mit ihrem vielfältigen kulinarischen Angebot macht das Viertel zu einem Treffpunkt für Einheimische und internationale Besucher gleichermaßen. Santa Catalina verkörpert urbanes Leben mit mediterraner Leichtigkeit und gehört zu den attraktivsten Wohnlagen der Stadt.

**Número da propriedade: ES253745552\_41 - 07014 Palma**

## Outras informações

Grundsätzlich empfehlen wir, die baurechtliche Situation durch einen Fachanwalt prüfen zu lassen. Alle Angaben basieren ausschließlich auf den Informationen des Eigentümers bzw. Auftraggeber. Wir übernehmen keine Gewähr für die Vollständigkeit, Richtigkeit und Aktualität der Angaben. Die Courtage geht zu Lasten des Verkäufers. Die beim Kauf anfallenden Steuern, die Notar- und die Grundbuchkosten sind vom Käufer zu tragen.

**Número da propriedade: ES253745552\_41 - 07014 Palma**

## Pessoa de contacto

Para mais informações, queira contactar a sua pessoa de contacto:

Florian Waetzoldt

---

Placa Hostals 11, 07320 Santa Maria del Camí

Tel.: +34 871 - 201 945

E-Mail: [santamaria@von-poll.com](mailto:santamaria@von-poll.com)

*Para o aviso de isenção de responsabilidade da von Poll Immobilien GmbH*

---

[www.von-poll.com](http://www.von-poll.com)