

Moscari - Mitte

Traumhafte ruhig gelegene Finca zwischen Moscari und Campanet mit Pool und herrlichem Bergblick

Número da propriedade: ES253745696



PREÇO DE COMPRA: 925.000 EUR • ÁREA: ca. 280 m² • QUARTOS: 6 • ÁREA DO TERRENO: 3.267 m²

Número da propriedade: ES253745696 - 07316 Moscarl - Mitte

- **Numa vista geral**
- **O imóvel**
- **Dados energéticos**
- **Uma primeira impressão**
- **Detalhes do equipamento**
- **Tudo sobre a localização**
- **Outras informações**
- **Pessoa de contacto**

Número da propriedade: ES253745696 - 07316 Moscari - Mitte

Numa vista geral

Número da propriedade	ES253745696	Preço de compra	925.000 EUR
Área	ca. 280 m ²	Móveis	Terraço, Piscina, Lareira, Cozinha embutida
Quartos	6		
Quartos	3		
Casas de banho	2		
Ano de construção	1985		
Tipo de estacionamento	1 x Car port		

Número da propriedade: ES253745696 - 07316 Moscari - Mitte

Dados energéticos

Sistemas de aquecimento	Aquecimento central
Aquecimento	Elétrico
Certificado energético	N/A

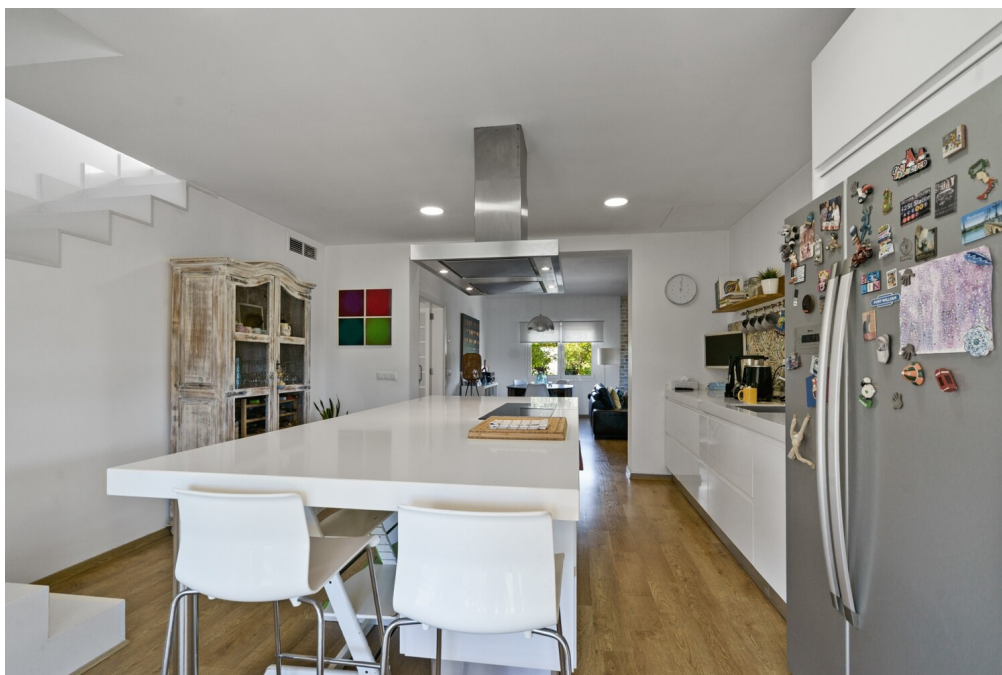
Número da propriedade: ES253745696 - 07316 Moscari - Mitte

O imóvel



Número da propriedade: ES253745696 - 07316 Moscardi - Mitte

O imóvel



Número da propriedade: ES253745696 - 07316 Moscardi - Mitte

O imóvel



Número da propriedade: ES253745696 - 07316 Moscari - Mitte

O imóvel



Número da propriedade: ES253745696 - 07316 Moscardi - Mitte

O imóvel



Número da propriedade: ES253745696 - 07316 Moscari - Mitte

O imóvel



Número da propriedade: ES253745696 - 07316 Moscardi - Mitte

O imóvel



Número da propriedade: ES253745696 - 07316 Moscari - Mitte

O imóvel



Número da propriedade: ES253745696 - 07316 Moscari - Mitte

O imóvel



Número da propriedade: ES253745696 - 07316 Moscardi - Mitte

O imóvel



Número da propriedade: ES253745696 - 07316 Moscari - Mitte

O imóvel



Número da propriedade: ES253745696 - 07316 Moscarì - Mitte

O imóvel



Número da propriedade: ES253745696 - 07316 Moscardi - Mitte

O imóvel



Número da propriedade: ES253745696 - 07316 Moscari - Mitte

Uma primeira impressão

Diese Finca in Moscari liegt in ruhiger Umgebung und bietet einen weiten Blick auf die Tramuntana. Das Anwesen wurde 1985 auf einem Grundstück mit Pinienbestand, mediterraner Bepflanzung und verschiedenen Obstbäumen errichtet und umfasst eine konstruierte Fläche von ca. 280 m² inklusive mehrerer Anbauten.

Im Erdgeschoss befinden sich eine große, helle Wohnküche mit Essbereich sowie ein Wohnzimmer. Zudem gibt es zwei Schlafzimmer, die sich ein Badezimmer teilen. Das Obergeschoss verfügt über das Hauptschlafzimmer mit eigenem Bad und Ankleidebereich.

Das Nebengebäude bietet weitere Nutzflächen: einen Waschraum, einen Hobby- oder Abstellraum sowie einen großzügigen zusätzlichen Raum, der sich gut als Gästeapartment nutzen lässt.

Der Außenbereich umfasst einen Pool mit Poolhaus und eine separate Außenküche. Außerdem steht ein Carport zur Verfügung.

Zur Ausstattung gehören eine moderne Luftwärmepumpe, Klimaanlage (warm/kalt) in allen Räumen, ein Kamin, ein eigener Brunnen sowie Stadtstrom. Die Finca verfügt zudem über einen Hühnerstall sowie einen Hundezwinger sowie einen Gemüsegarten, sodass man sich selbst versorgen kann.

Número da propriedade: ES253745696 - 07316 Moscari - Mitte

Detalhes do equipamento

- Einbauküche
- Parkettboden
- Kamin
- Klimaanlage
- Terrasse
- Swimmingpool
- Carport
- Zentralheizung
- Luft/Wasser Wärmepumpe
- Elektroheizung
- Obstbäume
- Sommerküche
- Hobby- bzw. Lagerraumraum und Gästearpartment in einem separaten Gebäude

Número da propriedade: ES253745696 - 07316 Moscari - Mitte

Tudo sobre a localização

Moscari, ein malerisches Dorf im nördlichen Mallorca mit ca. 300 Einwohnern, liegt etwa 40 km von Palma und dem Flughafen entfernt. Das Dorf besticht durch seine authentische, ruhige Atmosphäre und die Pfarrkirche Sant Llorenç aus dem 13. Jahrhundert. Umgeben von der atemberaubenden Landschaft der Serra de Tramuntana, die von der UNESCO als Welterbe anerkannt ist, bietet Moscari zahlreiche Möglichkeiten für Wanderungen und Radtouren. Die idyllische Umgebung ist geprägt von Olivenhainen, Mandelbäumen und Weinbergen. Die Umgebung bietet zahlreiche Möglichkeiten für Outdoor-Aktivitäten wie Wandern, Radfahren und Reiten. Die Nachbardörfer Selva und Caimari sind ebenfalls einen Besuch wert und bieten weitere Einblicke in das traditionelle Leben auf Mallorca. Die Strände sind in weniger als einer Stunde erreichbar, was Moscari zu einem attraktiven Ausgangspunkt sowohl für Erkundungen als auch für entspannte Tage am Meer macht. Das Dorf hat es geschafft, seine Authentizität zu bewahren, was es zu einem begehrten Ort für diejenigen macht, die dem hektischen Alltag entfliehen möchten. Die malerische Umgebung von Moscari bietet eine perfekte Mischung aus Ruhe und Natur, ohne auf die Annehmlichkeiten und die Nähe zur Hauptstadt Palma verzichten zu müssen. Diese Kombination macht Moscari zu einem attraktiven Ort sowohl für dauerhaften Wohnsitz als auch für einen zweiten Wohnsitz auf der sonnigen Insel Mallorca, abseits der touristischen Hotspots.

Número da propriedade: ES253745696 - 07316 Moscari - Mitte

Outras informações

Grundsätzlich empfehlen wir, die baurechtliche Situation durch einen Fachanwalt prüfen zu lassen. Alle Angaben basieren ausschließlich auf den Informationen des Eigentümers bzw. Auftraggeber. Wir übernehmen keine Gewähr für die Vollständigkeit, Richtigkeit und Aktualität der Angaben. Die Courtage geht zu Lasten des Verkäufers. Die beim Kauf anfallenden Steuern, die Notar- und die Grundbuchkosten sind vom Käufer zu tragen.

Número da propriedade: ES253745696 - 07316 Moscari - Mitte

Pessoa de contacto

Para mais informações, queira contactar a sua pessoa de contacto:

Florian Waetzoldt

Placa Hostals 11, 07320 Santa Maria del Camí

Tel.: +34 871 - 201 945

E-Mail: santamaria@von-poll.com

Para o aviso de isenção de responsabilidade da von Poll Immobilien GmbH

www.von-poll.com