

Palma

Exklusives Reiheneckhaus mit privatem Garten und Pool in Son Espanyolet

Número da propriedade: ES253745654_01



PREÇO DE COMPRA: 1.500.000 EUR • ÁREA: ca. 185,22 m² • QUARTOS: 4 • ÁREA DO TERRENO: 168 m²

Número da propriedade: ES253745654_01 - 07014 Palma

- Numa vista geral
- O imóvel
- Dados energéticos
- Plantas dos pisos
- Uma primeira impressão
- Detalhes do equipamento
- Tudo sobre a localização
- Outras informações
- Pessoa de contacto

Número da propriedade: ES253745654_01 - 07014 Palma

Numa vista geral

Número da propriedade	ES253745654_01	Preço de compra	1.500.000 EUR
Área	ca. 185,22 m ²	Tipo de construção	Sólido
Quartos	4	Móveis	Terraço, Piscina, Cozinha embutida
Quartos	3		
Casas de banho	3		
Tipo de estacionamento	1 x Outros		

Número da propriedade: ES253745654_01 - 07014 Palma

Dados energéticos

Sistemas de aquecimento	Aquecimento por chão radiante	Classificação energética	A
Fonte de Energia	Bomba de calor ar-água		
Certificado Energético válido até	04.09.2034		
Aquecimento	Bomba de calor ar-água		
Certificado energético	N/A		

Número da propriedade: ES253745654_01 - 07014 Palma

O imóvel



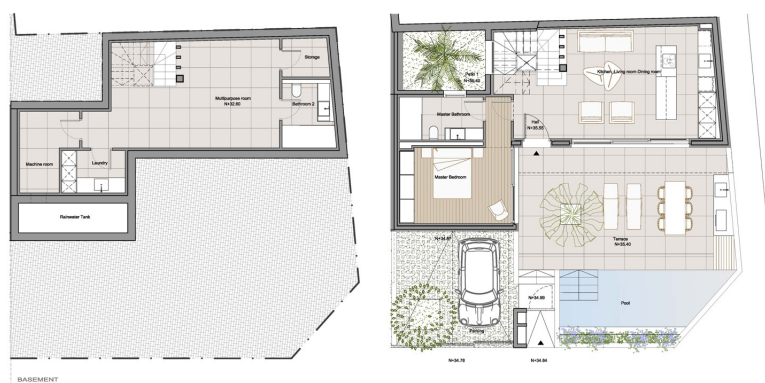
Número da propriedade: ES253745654_01 - 07014 Palma

O imóvel



Número da propriedade: ES253745654_01 - 07014 Palma

Plantas dos pisos



BUILT AREA	Property A (S4)
BASEMENT	71.80 m ²
GROUND FLOOR	60.00 m ²
FIRST FLOOR	44.35 m ²
TOTAL BUILT AREA	180.22 m ²
PARKING UNCOVER	27.81 m ²
PATIO 1	9.00 m ²
PATIO 2	7.34 m ²
TERRACE & GARDEN	17.6 m ²
POOL	13.56 m ²

Esta planta não é à escala. Os documentos foram-nos entregues pelo cliente. Por conseguinte, não podemos assumir qualquer responsabilidade pela exatidão das indicações.

Número da propriedade: ES253745654_01 - 07014 Palma

Uma primeira impressão

In Son Espanyolet, einem der begehrtesten Wohnviertel Palmas, entsteht ein Komplex aus 4 modernen Reihenhäusern, jedes von ihnen mit Pool und Garten. Dieses elegante Eckreihenhaus präsentiert sich mit ca. 185 m² Wohnfläche als gelungenes Zusammenspiel aus modernem Design und mediterranem Lebensgefühl. Über drei Ebenen verteilt überzeugt das Haus durch durchdachte Grundrisse, hohe Lichtqualität und eine klare, zeitgemäße Architektursprache.

Im Erdgeschoss befindet sich das großzügige Hauptschlafzimmer, das mit einem exklusiven Bad en suite ausgestattet ist und direkten Zugang zu einem privaten Patio bietet – ein geschützter Außenbereich, der zum Entspannen oder zum Frühstück im Freien einlädt. Ebenfalls auf dieser Ebene liegt der weitläufige Wohn-Essbereich mit offener Designküche, der sich zur Terrasse und zum Garten mit privatem Pool von ca. 13 m² hin öffnet – perfekte Voraussetzungen für das ganzjährige Leben im Freien.

Ein zweiter, separater Patio dient als praktischer Außenraum mit Stellplatz für ein Auto und ist harmonisch in das Gesamtkonzept integriert, sodass Funktionalität und Ästhetik Hand in Hand gehen. Auf der ersten Etage befinden sich zwei zusätzliche Schlafzimmer, mit einem weiteren Badezimmer.

Abgerundet wird dieses hochwertige Angebot durch die klare Materialwahl, großzügige Terrassenbereiche, einen privaten Parkplatz sowie moderne Haustechnik. Die Lage ist hervorragend: Santa Catalina, Palmas Zentrum und der Paseo Marítimo sind fußläufig erreichbar, Schulen, Cafés und Boutiquen befinden sich in unmittelbarer Nähe.

Dieses Eckhaus vereint exklusives Stadthaus-Wohnen mit privatem Outdoor-Luxus

und privater Ruhe — ideal für Anspruchsvolle, die Raum, Komfort und mediterrane Lebensqualität schätzen.

Número da propriedade: ES253745654_01 - 07014 Palma

Detalhes do equipamento

- Einbauküche mit SIEMENS-Geräten
- Offene Küche
- Fliesenboden
- Eichenparkettboden
- Klimaanlage zentral
- Fußbodenheizung
- Luft/Wasser Wärmepumpe
- Teilweise unterkellert
- Ein Stellplatz
- Hausautomation
- Pool von ca. 13,56 m²
- Patios von ca. 16,85 m²
- Terrasse und Garten von ca. 37,6 m²
- Regenwassertank

Número da propriedade: ES253745654_01 - 07014 Palma

Tudo sobre a localização

Son Espanyolet ist ein ruhiges, gehobenes Wohnviertel im Westen von Palma de Mallorca, das durch eine angenehme Mischung aus Tradition und Moderne besticht. Es verbindet Stadtnähe mit entspanntem Ambiente, was es besonders für Familien attraktiv macht.

Son Espanyolet grenzt an bekannte Viertel wie Santa Catalina, Son Dameto, Son Armadams und Son Dureta. Das Zentrum Palmas ist zu Fuß gut erreichbar, ebenso viele Geschäfte, Cafés und Restaurants. In Son Espanyolet herrscht ein starkes Wohngefühl. Viele der Gebäude sind niedrig und haben Gärten oder Terrassen, ein Teil mit traditionellen Innenhöfen. Die Straßen sind oft ruhig, ohne die Hektik direkt an belebten touristischen Orten. Gleichzeitig gibt es genügend Annehmlichkeiten: Supermärkte, Apotheken, Cafés, Restaurants, auch das private Krankenhaus Clínica Juaneda ist hier verortet. Ein markantes Highlight ist das „Pueblo Español“ (oder „Nuevo Pueblo Español“), eine Anlage aus den 1960er Jahren, wo man Nachbildungen berühmter Bauwerke aus Andalusien, Kastilien, dem Norden Spaniens etc. in Miniatur findet, angelegt als kultureller Ausstellungs- und Veranstaltungsraum. Der Flughafen liegt rund 12 bis 15 Kilometer entfernt und ist in etwa 15 Minuten mit dem Auto erreichbar. Sportlich ist der Palma Sport & Tennis Club ein Anziehungspunkt, die Küstenpromenade lädt zum Joggen und Radfahren ein und die Stadt bietet weitere vielfältige Sportangebote. Schulen, darunter auch internationale Einrichtungen, machen Son Espanyolet besonders attraktiv für Familien.

Número da propriedade: ES253745654_01 - 07014 Palma

Outras informações

Grundsätzlich empfehlen wir, die baurechtliche Situation durch einen Fachanwalt prüfen zu lassen. Alle Angaben basieren ausschließlich auf den Informationen des Eigentümers bzw. Auftraggeber. Wir übernehmen keine Gewähr für die Vollständigkeit, Richtigkeit und Aktualität der Angaben. Die Courtage geht zu Lasten des Verkäufers. Die beim Kauf anfallenden Steuern, die Notar- und die Grundbuchkosten sind vom Käufer zu tragen.

Número da propriedade: ES253745654_01 - 07014 Palma

Pessoa de contacto

Para mais informações, queira contactar a sua pessoa de contacto:

Florian Waetzoldt

Placa Hostals 11, 07320 Santa Maria del Camí

Tel.: +34 871 - 201 945

E-Mail: santamaria@von-poll.com

Para o aviso de isenção de responsabilidade da von Poll Immobilien GmbH

www.von-poll.com