

Palma

# Modernes Eckhaus in begehrter Lage von Portixol – stilvoll wohnen in Meeresnähe

*Número da propriedade: ES253745563*



**PREÇO DE COMPRA: 2.800.000 EUR • ÁREA: ca. 209 m<sup>2</sup> • QUARTOS: 5 • ÁREA DO TERRENO: 98 m<sup>2</sup>**

**Número da propriedade: ES253745563 - 07006 Palma**

- Numa vista geral
- O imóvel
- Dados energéticos
- Uma primeira impressão
- Detalhes do equipamento
- Tudo sobre a localização
- Outras informações
- Pessoa de contacto

**Número da propriedade: ES253745563 - 07006 Palma**

## Numa vista geral

Número da propriedade	ES253745563	Preço de compra	2.800.000 EUR
Área	ca. 209 m <sup>2</sup>	Tipo de construção	Sólido
Quartos	5	Móveis	Terraço, Cozinha embutida
Quartos	4		
Casas de banho	3		
Tipo de estacionamento	1 x Garagem		

Número da propriedade: ES253745563 - 07006 Palma

## Dados energéticos

Sistemas de aquecimento	Aquecimento por chão radiante
Certificado energético	N/A

Número da propriedade: ES253745563 - 07006 Palma

## O imóvel



Número da propriedade: ES253745563 - 07006 Palma

## O imóvel



Número da propriedade: ES253745563 - 07006 Palma

## O imóvel



Número da propriedade: ES253745563 - 07006 Palma

## O imóvel



Número da propriedade: ES253745563 - 07006 Palma

## O imóvel



Número da propriedade: ES253745563 - 07006 Palma

## O imóvel



Número da propriedade: ES253745563 - 07006 Palma

## O imóvel



Número da propriedade: ES253745563 - 07006 Palma

## O imóvel



Número da propriedade: ES253745563 - 07006 Palma

## O imóvel



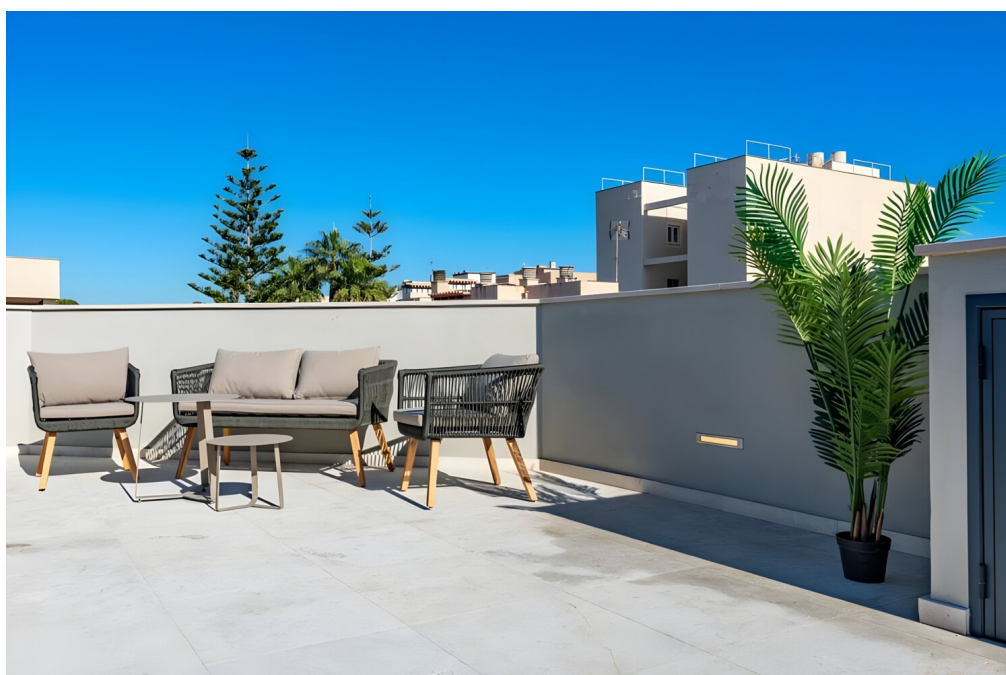
Número da propriedade: ES253745563 - 07006 Palma

## O imóvel



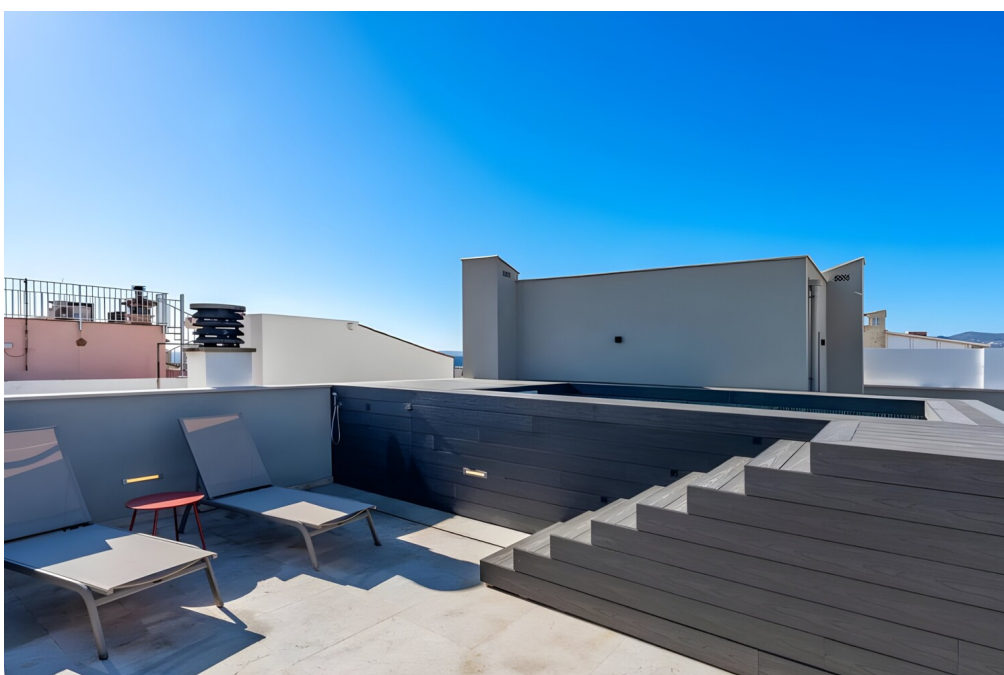
Número da propriedade: ES253745563 - 07006 Palma

## O imóvel



Número da propriedade: ES253745563 - 07006 Palma

## O imóvel



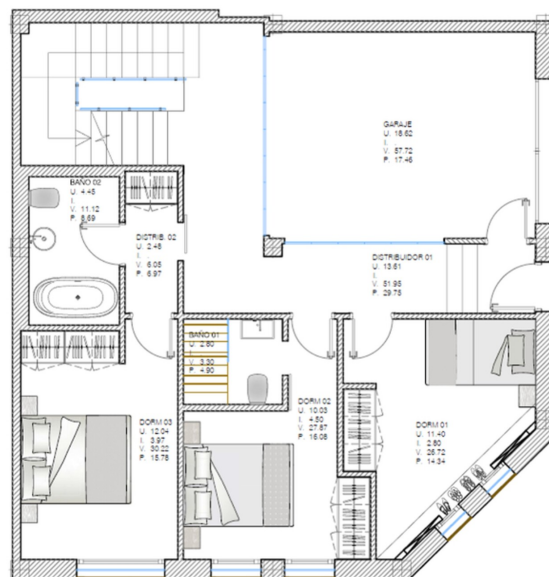
Número da propriedade: ES253745563 - 07006 Palma

## O imóvel



Número da propriedade: ES253745563 - 07006 Palma

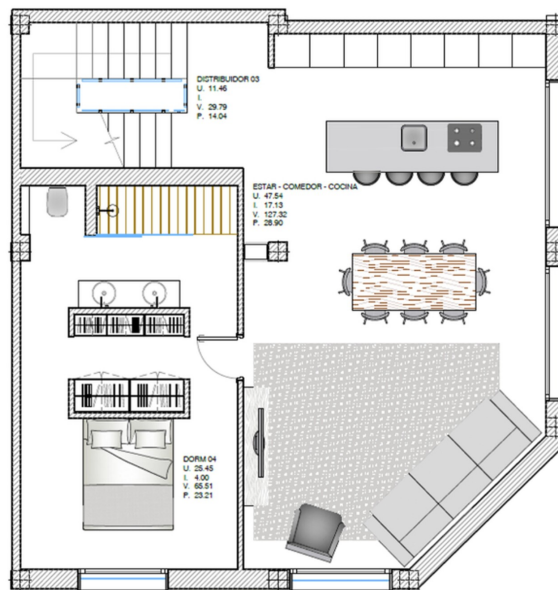
## O imóvel



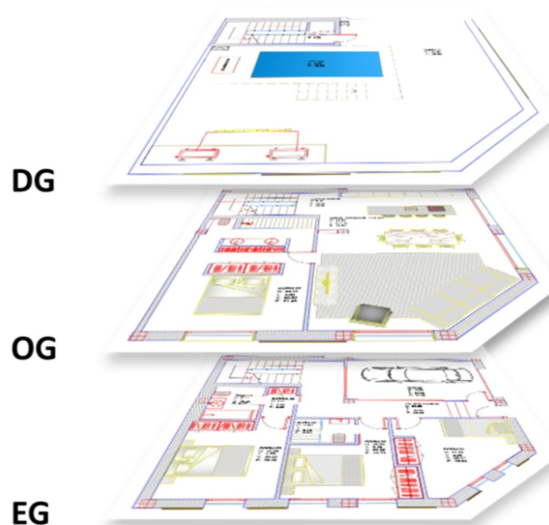
Edgeschoss

Número da propriedade: ES253745563 - 07006 Palma

## O imóvel



Obergeschoss



**Número da propriedade: ES253745563 - 07006 Palma**

## Uma primeira impressão

Zum Verkauf steht dieses Eckhaus in einer der begehrtesten Lagen von Portixol – nur etwa 8 Minuten vom Zentrum Palmas entfernt. In zweiter Meereslinie gelegen, überzeugt die Immobilie durch moderne Architektur, hochwertige Ausstattung, eine ruhige Lage und bietet auf einer Wohnfläche von ca. 209 m<sup>2</sup> modernsten Wohnkomfort über zwei Etagen.

Mit insgesamt fünf Zimmern, darunter vier Schlafzimmer und drei en suite Badezimmer, eignet sich diese Immobilie ideal für Familien.

Im Erdgeschoss befinden sich drei Schlafzimmer sowie zwei Badezimmer. Eine private Garage mit direktem Hauszugang und vorinstallierter E-Ladestation bietet zusätzlichen Komfort.

Das Obergeschoss beeindruckt mit einem großzügigen, lichtdurchfluteten Wohn-Essbereich und einer offenen Designerküche. Diese besticht durch eine elegante Kochinsel mit einem Bora-Induktionskochfeld, hochmodernen Liebherr Kühl- und Eisschränken einschließlich Ice-Maker sowie einem Weinkühlschrank für 40 Flaschen. Ein Highlight ist der „Quooker“ Wasserhahn, der auf Knopfdruck gefiltertes kochendes Wasser liefert. Angrenzend befindet sich das luxuriöse Hauptschlafzimmer mit großzügigem Kleiderschrank und einem stilvollen Bad mit Doppelwaschbecken.

Das absolute Highlight ist die rund ca. 75 m<sup>2</sup> große Dachterrasse mit Meerblick. Ein privater Pool (2 x 4 m), bereits vorbereitete Anschlüsse für eine Outdoor-Küche sowie viel Platz zum Sonnenbaden oder für gesellige Abende mit Freunden machen diese Etage zu einem ganz besonderen Rückzugsort.

Die direkte Nähe zur beliebten Strandpromenade lädt zu entspannten Spaziergängen am Meer ein. Zahlreiche angesagte Cafés, Bars und Restaurants

befinden sich in fußläufiger Entfernung.

**Número da propriedade: ES253745563 - 07006 Palma**

## Detalhes do equipamento

- Klimatisiert
- Dachterrasse
- Einbauküche
- Garage

**Número da propriedade: ES253745563 - 07006 Palma**

## Tudo sobre a localização

Portixol, einst ein kleines Fischerdorf, gehört heute zu den gefragtesten Stadtteilen von Palma de Mallorca. Direkt an der Küste gelegen und nur wenige Minuten vom Stadtzentrum entfernt, bietet Portixol die perfekte Kombination aus urbanem Lebensstil und mediterranem Flair.

Die Lage direkt am Meer mit einer gepflegten Uferpromenade, zahlreichen Cafés, Restaurants und Strandabschnitten macht diesen Ort besonders attraktiv für Einheimische und internationale Besucher. Trotz der ruhigen Atmosphäre ist Portixol hervorragend an das Verkehrsnetz angebunden.

Der Flughafen Palma de Mallorca liegt nur ca. 10 Fahrminuten entfernt und ist über die nahegelegene Autovía Ma-19 bequem erreichbar. Auch das Zentrum von Palma ist sowohl mit dem Auto als auch mit dem Fahrrad oder öffentlichen Verkehrsmitteln schnell zu erreichen. Eine gut ausgebaute Busverbindung sorgt für regelmäßige Anbindungen in die Innenstadt und umliegende Stadtteile.

Zudem verläuft direkt entlang der Küste ein beliebter Rad- und Fußweg, der Portixol mit der Altstadt von Palma sowie mit den östlichen Vororten verbindet – ideal für Pendler, Freizeitsportler und Spaziergänger.

**Número da propriedade: ES253745563 - 07006 Palma**

## Outras informações

Grundsätzlich empfehlen wir, die baurechtliche Situation durch einen Fachanwalt prüfen zu lassen. Alle Angaben basieren ausschließlich auf den Informationen des Eigentümers bzw. Auftraggeber. Wir übernehmen keine Gewähr für die Vollständigkeit, Richtigkeit und Aktualität der Angaben. Die Courtage geht zu Lasten des Verkäufers. Die beim Kauf anfallenden Steuern, die Notar- und die Grundbuchkosten sind vom Käufer zu tragen.

**Número da propriedade: ES253745563 - 07006 Palma**

## Pessoa de contacto

Para mais informações, queira contactar a sua pessoa de contacto:

Florian Waetzoldt

---

Placa Hostals 11, 07320 Santa Maria del Camí

Tel.: +34 871 - 201 945

E-Mail: [santamaria@von-poll.com](mailto:santamaria@von-poll.com)

*Para o aviso de isenção de responsabilidade da von Poll Immobilien GmbH*

---

[www.von-poll.com](http://www.von-poll.com)