

Palma

Luxusresidenz in Palma mit Spa und Kino

Número da propriedade: ES253745550_13



*The images shown are for illustration purposes only and may not be an exact representation of the actual product finish.

PREÇO DE COMPRA: 1.515.000 EUR • ÁREA: ca. 72,49 m² • QUARTOS: 4 • ÁREA DO TERRENO: 162 m²

Número da propriedade: ES253745550_13 - 07007 Palma

- Numa vista geral**
- O imóvel**
- Dados energéticos**
- Plantas dos pisos**
- Uma primeira impressão**
- Detalhes do equipamento**
- Tudo sobre a localização**
- Outras informações**
- Pessoa de contacto**

Número da propriedade: ES253745550_13 - 07007 Palma

Numa vista geral

Número da propriedade	ES253745550_13
Área	ca. 72,49 m ²
Piso	1
Quartos	4
Quartos	3
Casas de banho	3

Preço de compra	1.515.000 EUR
Tipo de construção	Sólido
Área útil	ca. 196 m ²
Móveis	Terraço, Cozinha embutida

Número da propriedade: ES253745550_13 - 07007 Palma

Dados energéticos

Sistemas de aquecimento	Aquecimento por chão radiante
Certificado energético	N/A

Número da propriedade: ES253745550_13 - 07007 Palma

O imóvel



Número da propriedade: ES253745550_13 - 07007 Palma

O imóvel



Número da propriedade: ES253745550_13 - 07007 Palma

O imóvel



Número da propriedade: ES253745550_13 - 07007 Palma

O imóvel



Número da propriedade: ES253745550_13 - 07007 Palma

O imóvel



Número da propriedade: ES253745550_13 - 07007 Palma

O imóvel



Número da propriedade: ES253745550_13 - 07007 Palma

O imóvel



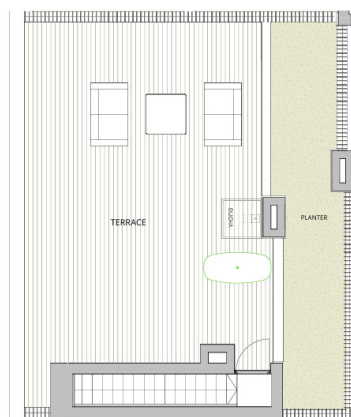
Número da propriedade: ES253745550_13 - 07007 Palma

O imóvel



Número da propriedade: ES253745550_13 - 07007 Palma

Plantas dos pisos



V11 APARTMENT	
INDOOR USABLE FLOOR AREA	105.40
INDOOR GROSS FLOOR AREA	122.97
TERRACE + PLANTER	81.59
GROSS FLOOR AREA	204.56
GFA + COMMON AREAS	246.61

V11- USABLE FLOOR AREA	
ROOM	SURFACE
BATHROOM 1	4.99
BATHROOM 2	4.99
BATHROOM 3	3.96
BEDROOM 1	17.81
BEDROOM 2	12.30
BEDROOM 3	13.95
HALLWAY	3.09
LIVING-DINING-KITCHEN	44.21
TOTAL USABLE FLOOR AREA	105.40



V10 APARTMENT	
INDOOR USABLE FLOOR AREA	105.40
INDOOR GROSS FLOOR AREA	122.97
TERRACE + PLANTER	81.59
GROSS FLOOR AREA	204.56
GFA + COMMON AREAS	246.61

V10- USABLE FLOOR AREA	
ROOM	SURFACE
BATHROOM 1	4.99
BATHROOM 2	4.99
BATHROOM 3	3.96
BEDROOM 1	17.81
BEDROOM 2	12.30
BEDROOM 3	13.95
HALLWAY	3.09
LIVING-DINING-KITCHEN	44.21
TOTAL USABLE FLOOR AREA	105.40

Esta planta não é à escala. Os documentos foram-nos entregues pelo cliente. Por conseguinte, não podemos assumir qualquer responsabilidade pela exatidão das indicações.

Número da propriedade: ES253745550_13 - 07007 Palma

Uma primeira impressão

In dieser außergewöhnlichen Wohnanlage in Palma trifft Eleganz auf Exklusivität. Diese luxuriöse Immobilie bietet großzügigen Wohnraum mit mehreren Zimmern, darunter geräumige Schlafzimmer und stilvolle Badezimmer. Die Apartments beeindrucken durch ihr durchdachtes Design, moderne Einbauküchen und Klimaanlage, die höchsten Wohnkomfort garantieren.

Das Projekt umfasst 65 moderne Apartments, die sich auf drei freistehende, vierstöckige Gebäude verteilen. Jedes Apartment bietet großzügige Terrassen, private Gärten im Erdgeschoss oder atemberaubende Panoramaausblicke, die jeden Besucher verzaubern.

In dieser exklusiven Oase auf der Insel steht Ihnen eine Vielzahl erstklassiger Einrichtungen zur Verfügung, die Ihr Wohlbefinden steigern. Nutzen Sie das modern ausgestattete Fitnessstudio für Ihre tägliche Fitnessroutine, entspannen Sie im luxuriösen Spa oder genießen Sie Filmabende im privaten Kino. Der Swimmingpool mit Solarium lädt dazu ein, das ganze Jahr über die Sonne zu genießen, während der Golf Simulator Ihren Abschlag perfektioniert.

Ob als dauerhafte Residenz oder als exklusives Urlaubsdomizil – diese Apartments sind Orte, an denen Wohnträume wahr werden. Lassen Sie sich von diesem einzigartigen Lifestyle, der Körper und Seele gleichermaßen verwöhnt, verzaubern.

Número da propriedade: ES253745550_13 - 07007 Palma

Detalhes do equipamento

- Terrasse
- Klimatisiert
- Pavillon
- Lounge
- Gartenlounge
- Wellness-Oase
- Fitnessbereich
- Golfsimulation
- Gemeinschaftspool

Número da propriedade: ES253745550_13 - 07007 Palma

Tudo sobre a localização

Palma de Mallorca, die Hauptstadt der Balearen, bietet eine perfekte Mischung aus Geschichte, Kultur und modernem Lebensstil. Mit ihrem milden Klima und der beeindruckenden Architektur zieht sie sowohl Einheimische als auch Besucher an. Das Wahrzeichen der Stadt ist die majestätische Kathedrale La Seu, ein Meisterwerk der gotischen Architektur. Ein weiteres Highlight ist der Königspalast La Almudaina, der einen faszinierenden Einblick in die Geschichte der Insel bietet. Die Altstadt von Palma ist ein Labyrinth aus engen Gassen, historischen Gebäuden und charmanten Plätzen. Hier finden Sie das Arabische Bad, ein Überbleibsel der maurischen Herrschaft, und das eindrucksvolle Rathaus am Plaça de Cort. Für Kunst- und Kulturliebhaber ist das Es Baluard Museum für moderne und zeitgenössische Kunst ein Muss.

Die Einkaufsstraße Passeig del Born lockt mit eleganten Boutiquen, Cafés und Restaurants. Palma besitzt ein pulsierendes Nachtleben, mit zahlreichen Bars und Clubs, die bis in die frühen Morgenstunden geöffnet sind. Die Stadt bietet zudem wunderschöne Strände wie die Playa de Palma und Cala Major, ideal zum Entspannen und Genießen.

Palma de Mallorca vereint historische Pracht und modernes Leben, Kultur und Freizeit, Stadt und Strand – ein idealer Ort zum Leben und Arbeiten auf der sonnigen Insel Mallorca.

Número da propriedade: ES253745550_13 - 07007 Palma

Outras informações

Grundsätzlich empfehlen wir, die baurechtliche Situation durch einen Fachanwalt prüfen zu lassen. Alle Angaben basieren ausschließlich auf den Informationen des Eigentümers bzw. Auftraggeber. Wir übernehmen keine Gewähr für die Vollständigkeit, Richtigkeit und Aktualität der Angaben. Die Courtage geht zu Lasten des Verkäufers. Die beim Kauf anfallenden Steuern, die Notar- und die Grundbuchkosten sind vom Käufer zu tragen.

Número da propriedade: ES253745550_13 - 07007 Palma

Pessoa de contacto

Para mais informações, queira contactar a sua pessoa de contacto:

Florian Waetzoldt

Placa Hostals 11, 07320 Santa Maria del Camí

Tel.: +34 871 - 201 945

E-Mail: santamaria@von-poll.com

Para o aviso de isenção de responsabilidade da von Poll Immobilien GmbH

www.von-poll.com