

Santa Maria del Camí - Mitte

Moderne Neubau-Finca in bester Lage mit absoluter Privatsphäre in Santa Maria del Camí

Número da propriedade: ES253745384



PREÇO DE COMPRA: 5.500.000 EUR • ÁREA: ca. 295 m² • QUARTOS: 7 • ÁREA DO TERRENO: 14.224 m²

Número da propriedade: ES253745384 - 07320 Santa Maria del Camí - Mitte

- Numa vista geral**
- O imóvel**
- Dados energéticos**
- Plantas dos pisos**
- Uma primeira impressão**
- Detalhes do equipamento**
- Tudo sobre a localização**
- Outras informações**
- Pessoa de contacto**

Número da propriedade: ES253745384 - 07320 Santa Maria del Camí - Mitte

Numa vista geral

| | | | |
|------------------------|---|--------------------|---|
| Número da propriedade | ES253745384 | Preço de compra | 5.500.000 EUR |
| Área | ca. 295 m ² | Tipo de construção | Sólido |
| Quartos | 7 | Móveis | Terraço, WC de hóspedes, Piscina, Lareira, Cozinha embutida |
| Quartos | 4 | | |
| Casas de banho | 3 | | |
| Tipo de estacionamento | 2 x Lugar de estacionamento ao ar livre, 3 x Parque de estacionamento subterrâneo | | |

Número da propriedade: ES253745384 - 07320 Santa Maria del Camí - Mitte

Dados energéticos

| | |
|-------------------------|-------------------------------|
| Sistemas de aquecimento | Aquecimento por chão radiante |
| Aquecimento | Bomba de calor ar-água |
| Certificado energético | N/A |

Número da propriedade: ES253745384 - 07320 Santa Maria del Camí - Mitte

O imóvel



Número da propriedade: ES253745384 - 07320 Santa Maria del Camí - Mitte

O imóvel



Número da propriedade: ES253745384 - 07320 Santa Maria del Camí - Mitte

O imóvel



Número da propriedade: ES253745384 - 07320 Santa Maria del Camí - Mitte

O imóvel



Número da propriedade: ES253745384 - 07320 Santa Maria del Camí - Mitte

O imóvel



Número da propriedade: ES253745384 - 07320 Santa Maria del Camí - Mitte

O imóvel



Número da propriedade: ES253745384 - 07320 Santa Maria del Camí - Mitte

O imóvel



Número da propriedade: ES253745384 - 07320 Santa Maria del Camí - Mitte

O imóvel



Número da propriedade: ES253745384 - 07320 Santa Maria del Camí - Mitte

O imóvel



Número da propriedade: ES253745384 - 07320 Santa Maria del Camí - Mitte

O imóvel



Número da propriedade: ES253745384 - 07320 Santa Maria del Camí - Mitte

O imóvel



Número da propriedade: ES253745384 - 07320 Santa Maria del Camí - Mitte

O imóvel



Número da propriedade: ES253745384 - 07320 Santa Maria del Camí - Mitte

O imóvel



Número da propriedade: ES253745384 - 07320 Santa Maria del Camí - Mitte

O imóvel



Número da propriedade: ES253745384 - 07320 Santa Maria del Camí - Mitte

O imóvel



Número da propriedade: ES253745384 - 07320 Santa Maria del Camí - Mitte

O imóvel



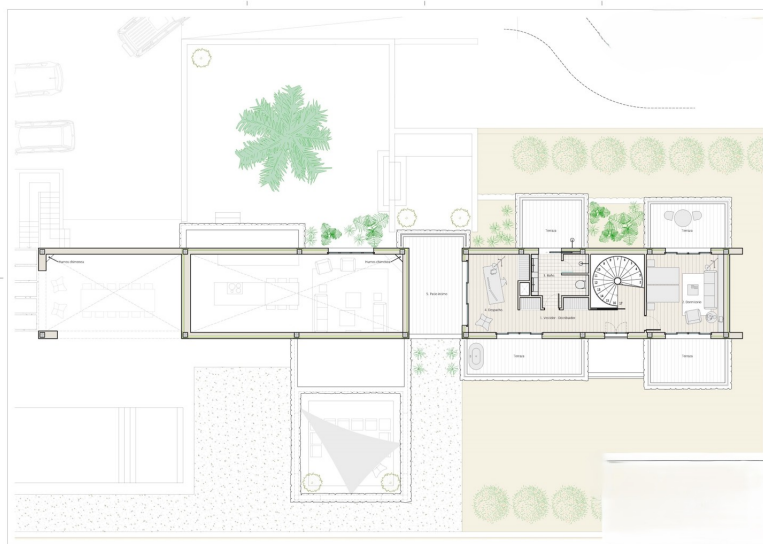
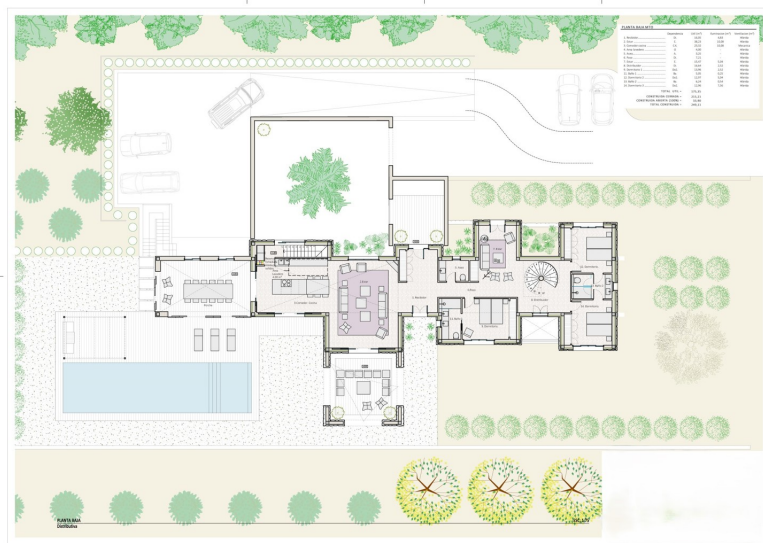
Número da propriedade: ES253745384 - 07320 Santa Maria del Camí - Mitte

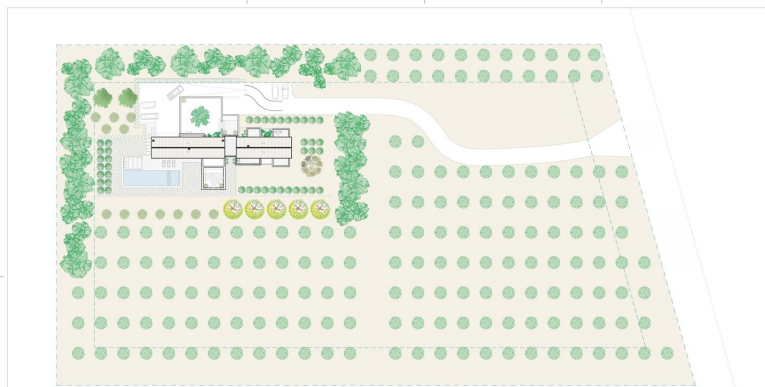
O imóvel



Número da propriedade: ES253745384 - 07320 Santa Maria del Camí - Mitte

Plantas dos pisos





Esta planta não é à escala. Os documentos foram nos entregues pelo cliente. Por conseguinte, não podemos assumir qualquer responsabilidade pela exatidão das indicações.

Número da propriedade: ES253745384 - 07320 Santa Maria del Camí - Mitte

Uma primeira impressão

Am ruhigen Dorfrand von Santa María del Camí, einem der begehrtesten Dörfer Mallorcas, bekannt für seine renommierten Weingüter, seine exzellente Gastronomie und den lebendigen Wochenmarkt, präsentiert sich dieses exklusive Anwesen als perfekte Symbiose aus modernem Luxus und mallorquinischer Authentizität. Auf einem weitläufigen Grundstück von ca. 15.000 m² inmitten unberührter Natur gelegen, eröffnet die Finca einen unvergleichlichen Blick auf die majestätische Serra de Tramuntana, die von der UNESCO zum Welterbe erklärt wurde. Die ausgezeichnete Lage verbindet die Ruhe des Landlebens mit höchster Anbindung: Palma und der internationale Flughafen sind in nur 15 Minuten erreichbar.

Die Architektur des Anwesens vereint traditionelle Elemente wie Natursteinfassaden, edle Hölzer und hohe Decken mit modernster Ausstattung. Auf zwei Ebenen verteilen sich insgesamt vier großzügige Schlafzimmer. Im Erdgeschoss erwarten Sie drei komfortable Schlafzimmer, zwei Badezimmer, sowie ein Gäste-WC. Der lichtdurchflutete Wohn- und Essbereich mit direktem Zugang zu überdachten Terrassen bildet hier das Herzstück des Hauses und schafft fließende Übergänge zwischen Innen- und Außenbereichen.

Im Obergeschoss liegt die exklusive Master-Suite mit elegantem Ankleidebereich, Badezimmer, weitläufigen privaten Terrassen und Blick in die Weinberge. Ergänzt wird diese Ebene durch einen zusätzlichen Raum, der sich ideal als stilvolles Büro oder gemütliche Leseecke eignet und so einen Ort der Ruhe, der Inspiration und des persönlichen Rückzugs schafft. Fußbodenheizung und Klimaanlage garantieren auf allen Etagen ganzjährig höchsten Wohnkomfort.

Das Untergeschoss mit rund 280 m² und direktem Zugang zur Tiefgarage eröffnet vielfältige Nutzungsmöglichkeiten – ob privater Weinkeller, exklusiver Spa- und Fitnessbereich oder großzügiges Homeoffice.

Im Außenbereich entfaltet sich mediterrane Lebensqualität in ihrer reinsten Form: Ein ca. 60 m² großer Salzwasserpool, eingefasst von großzügigen Sonnenterrassen und einem sorgfältig angelegten Garten, bildet eine private Oase, die zum Entspannen und Genießen einlädt.

Diese neu erbaute Finca verkörpert den Anspruch einer luxuriösen Residenz in einer der privilegiertesten Lagen der Insel. Sie ist sofort bezugsfertig und bietet ein unvergleichliches Zuhause für all jene, die Exklusivität, Eleganz und den authentischen Charme Mallorcas in vollendeter Harmonie suchen.

Número da propriedade: ES253745384 - 07320 Santa Maria del Camí - Mitte

Detalhes do equipamento

- **Klimaanlage**
- **Fußbodenheizung**
- **Keller**
- **Garten mit automatischer Bewässerung**
- **Salzwasserpool**
- **Garage**

Número da propriedade: ES253745384 - 07320 Santa Maria del Camí - Mitte

Tudo sobre a localização

Santa María del Camí, ein malerisches Dorf im Herzen Mallorcas mit ca. 7.000 Einwohnern, hat sich zu einem sehr begehrten Ort entwickelt und vereint traditionellen Charme mit modernem Komfort. Die imposante Pfarrkirche, mit ihrem markanten Glockenturm, ist ein architektonisches Juwel, das die Geschichte des Dorfes widerspiegelt. Eine weitere Attraktion ist der Wein, der in Santa María angebaut wird und viele Besucher anzieht. Sonntags findet der Wochenmarkt statt, mit frischen Produkten, handgefertigten Waren und lokalen Spezialitäten. Die Landschaft, geprägt von sanften Hügeln und Weinbergen, lädt zu Spaziergängen und Fahrradtouren ein und die nahegelegenen Tramuntana-Berge können erkundet werden. Die zentrale Lage von Santa María, nur ca. 20 km von Palma entfernt, ist ein attraktiver Wohnort für jene, die die Ruhe des Dorflebens schätzen und die Annehmlichkeiten der Stadt in Reichweite haben möchten. Auch der Flughafen und die Strände sind in ähnlicher Reichweite. Hier gibt es hochwertige Restaurants und Einkaufsmöglichkeiten und neben der renommierten internationalen Schule "The Montessori School" gibt es auch eine öffentliche Schule. Das Freizeitcenter "Mallorca Fashion Outlet", nur wenige Autominuten entfernt, bietet zahlreiche Modegeschäfte, Bars, Restaurants und ein großes Kino.

Número da propriedade: ES253745384 - 07320 Santa Maria del Camí - Mitte

Outras informações

Grundsätzlich empfehlen wir, die baurechtliche Situation durch einen Fachanwalt prüfen zu lassen. Alle Angaben basieren ausschließlich auf den Informationen des Eigentümers bzw. Auftraggeber. Wir übernehmen keine Gewähr für die Vollständigkeit, Richtigkeit und Aktualität der Angaben. Die Courtage geht zu Lasten des Verkäufers. Die beim Kauf anfallenden Steuern, die Notar- und die Grundbuchkosten sind vom Käufer zu tragen.

Número da propriedade: ES253745384 - 07320 Santa Maria del Camí - Mitte

Pessoa de contacto

Para mais informações, queira contactar a sua pessoa de contacto:

Florian Waetzoldt

Placa Hostals 11, 07320 Santa Maria del Camí

Tel.: +34 871 - 201 945

E-Mail: santamaria@von-poll.com

Para o aviso de isenção de responsabilidade da von Poll Immobilien GmbH

www.von-poll.com