

Portol – Mitte

Traumhaftes Baugrundstück mit Projekt zum Bau einer Finca in Portol

Número da propriedade: ES253745306



PREÇO DE COMPRA: 1.200.000 EUR

Número da propriedade: ES253745306 - 07141 Portol – Mitte

- Numa vista geral
- O imóvel
- Plantas dos pisos
- Uma primeira impressão
- Tudo sobre a localização
- Outras informações
- Pessoa de contacto

Número da propriedade: ES253745306 - 07141 Portol – Mitte

Numa vista geral

Número da propriedade	ES253745306	Preço de compra	1.200.000 EUR
		Tipo de objeto	Terreno

Número da propriedade: ES253745306 - 07141 Portol – Mitte

O imóvel



Número da propriedade: ES253745306 - 07141 Portol – Mitte

O imóvel



Número da propriedade: ES253745306 - 07141 Portol – Mitte

O imóvel



Número da propriedade: ES253745306 - 07141 Portol – Mitte

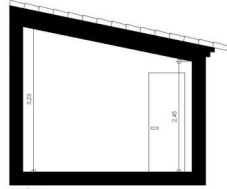
O imóvel



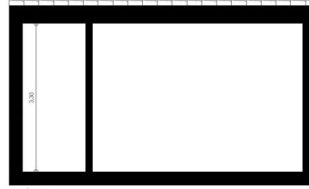
Número da propriedade: ES253745306 - 07141 Portol – Mitte

Plantas dos pisos

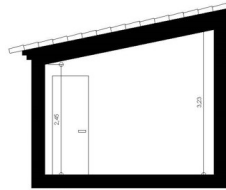




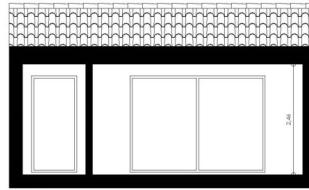
SEÇÃO A-A:



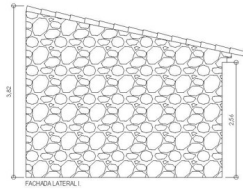
SEÇÃO C-C:



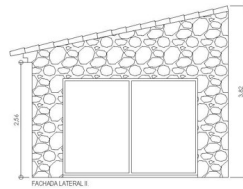
SEÇÃO B-B:



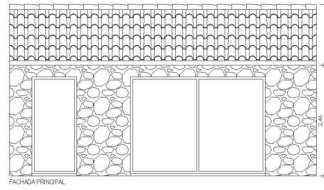
SEÇÃO D-D:



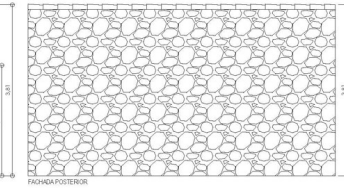
FACHADA LATERAL I



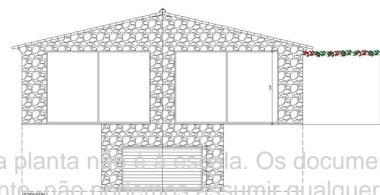
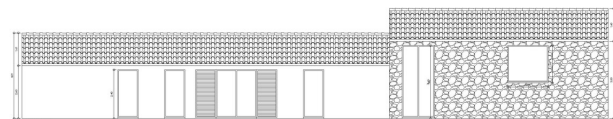
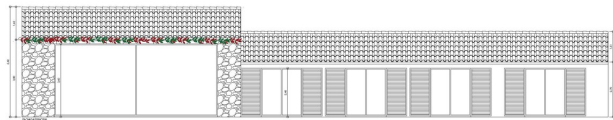
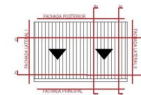
FACHADA LATERAL II



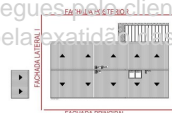
FACHADA PRINCIPAL



FACHADA POSTERIOR



Esta planta não é definitiva. Os documentos foram-nos entregues pelo cliente. Por conseguinte, não podemos assumir qualquer responsabilidade pela exatidão das indicações.



Número da propriedade: ES253745306 - 07141 Portol – Mitte

Uma primeira impressão

Willkommen in Portol, einer charmanten und malerischen Gemeinde in Marratxí, die sich ideal für die Verwirklichung Ihres Traums vom Eigenheim eignet. Dieses exquisite Baugrundstück bietet nicht nur die seltene Gelegenheit, eine exklusive Finca zu errichten, sondern auch die Möglichkeit, ein Leben im Einklang mit der idyllischen Ruhe der umgebenden Natur zu genießen. Die Lage des Grundstücks ist besonders attraktiv für Familien, da es sich in der Nähe der lokalen Grundschule sowie renommierter internationaler Schulen befindet, die eine ausgezeichnete Bildungslandschaft bieten.

Das Grundstück wird mit einem bereits genehmigten Bauprojekt angeboten, das den Bau einer großzügigen Finca von ca. 397 m² vorsieht und 7 großzügige Schlafzimmer und einen luxuriösen Pool umfasst. Dieses Bauprojekt ist perfekt für diejenigen, die Wert auf Komfort und Luxus legen, da es eine durchdachte Planung und Gestaltung auf höchstem Niveau verspricht. Durch die bereits erteilte Baugenehmigung sparen Sie wertvolle Zeit und Mühe, die sonst in den Genehmigungsprozess fließen würden. Gleichzeitig profitieren Sie von der Freiheit, Ihre persönlichen Wünsche und Ideen in die Baupläne einfließen zu lassen, um Ihr individuelles Traumhaus zu gestalten.

Wir laden Sie herzlich ein, uns für weitere Informationen zu kontaktieren. Nutzen Sie diese einmalige Gelegenheit, den ersten Schritt in Richtung Ihres neuen, perfekten Zuhauses in dieser begehrten und zukunftssträchtigen Lage zu machen. Lassen Sie sich von der Einzigartigkeit und dem Potenzial dieses Anwesens inspirieren und schaffen Sie Ihr ganz persönliches Refugium in Portol.

Número da propriedade: ES253745306 - 07141 Portol – Mitte

Tudo sobre a localização

Pòrtol, in der Gemeinde Marratxí, ist für seine Töpferkunst bekannt. In und um den ruhigen Ort wohnen ca. 3000 Menschen, und es liegt 15 km nordöstlich von Palma und 20 km vom Flughafen entfernt. Die Töpferkunst hat in dieser Region eine sehr lange Tradition, da die Erden in der Gegend ideal sind und durch das Verbrennen von Mandelschalen entsteht ein besonders heißes Feuer, welches zum Brennen des Tons nötig ist. Die ersten Töpferwaren findet man in der Jungsteinzeit, die Römern brachten die Töpferscheibe und es wurden erstmals Regenrinnen und Ziegel hergestellt. Die Mandelblüte, zwischen Januar und Februar, verwandelt Pòrtol in ein Meer aus rosafarbenen Blüten. Anfang März findet die Töpfermesse statt, mit Infos zur Geschichte der Töpferei und Verkaufsständen mit den Greixoneras, einer Mischung zwischen Topf und Pfanne für die Zubereitung traditioneller Gerichte, aber auch Blumentöpfe, Amphoren und auch die Siruell, kleine Tonpfeifchen in Menschengestalt. Es gibt den Tonpfad, die Ruta del Fang, durch die 7 aktiven Töpferbetriebe. In der Nähe ist der Festival Park Marratxí mit Restaurants, 3D Kino und Outlet-Geschäften und in unmittelbarer Nähe befindet sich der Golfplatz Puntiro. Für Familien bietet das Dorf eine hervorragende Lebensqualität mit guter Anbindung an Schulen und Freizeiteinrichtungen. Portol ist der perfekte Ort für alle, die das authentische Mallorca erleben und gleichzeitig von der Nähe zur pulsierenden Hauptstadt profitieren möchten.

Número da propriedade: ES253745306 - 07141 Portol – Mitte

Outras informações

Grundsätzlich empfehlen wir, die baurechtliche Situation durch einen Fachanwalt prüfen zu lassen. Alle Angaben basieren ausschließlich auf den Informationen des Eigentümers bzw. Auftraggeber. Wir übernehmen keine Gewähr für die Vollständigkeit, Richtigkeit und Aktualität der Angaben. Die Courtage geht zu Lasten des Verkäufers. Die beim Kauf anfallenden Steuern, die Notar- und die Grundbuchkosten sind vom Käufer zu tragen.

Número da propriedade: ES253745306 - 07141 Portol – Mitte

Pessoa de contacto

Para mais informações, queira contactar a sua pessoa de contacto:

Florian Waetzoldt

Placa Hostals 11, 07320 Santa Maria del Camí

Tel.: +34 871 - 201 945

E-Mail: santamaria@von-poll.com

Para o aviso de isenção de responsabilidade da von Poll Immobilien GmbH

www.von-poll.com