

Alaró - Mitte

## Renoviertes Dorfhaus in Zentrumsnähe von Alaró

Número da propriedade: ES243745050



PREÇO DE COMPRA: 1.425.000 EUR • ÁREA: ca. 239 m<sup>2</sup> • QUARTOS: 6 • ÁREA DO TERRENO: 205 m<sup>2</sup>

**Número da propriedade: ES243745050 - 07340 Alaró - Mitte**

- **Numa vista geral**
- **O imóvel**
- **Dados energéticos**
- **Plantas dos pisos**
- **Uma primeira impressão**
- **Detalhes do equipamento**
- **Tudo sobre a localização**
- **Outras informações**
- **Pessoa de contacto**

Número da propriedade: ES243745050 - 07340 Alaró - Mitte

## Numa vista geral

Número da propriedade	ES243745050
Área	ca. 239 m <sup>2</sup>
Quartos	6
Quartos	5
Casas de banho	4
Ano de construção	1900

Preço de compra	1.425.000 EUR
Tipo de construção	Sólido
Móveis	Terraço, Piscina, Lareira, Cozinha embutida

Número da propriedade: ES243745050 - 07340 Alaró - Mitte

## Dados energéticos

Sistemas de aquecimento	Fogão
Aquecimento	Elétrico
Certificado energético	N/A

Número da propriedade: ES243745050 - 07340 Alaró - Mitte

## O imóvel



Número da propriedade: ES243745050 - 07340 Alaró - Mitte

## O imóvel



Número da propriedade: ES243745050 - 07340 Alaró - Mitte

## O imóvel



Número da propriedade: ES243745050 - 07340 Alaró - Mitte

## O imóvel



Número da propriedade: ES243745050 - 07340 Alaró - Mitte

## O imóvel



Número da propriedade: ES243745050 - 07340 Alaró - Mitte

## O imóvel



Número da propriedade: ES243745050 - 07340 Alaró - Mitte

## O imóvel



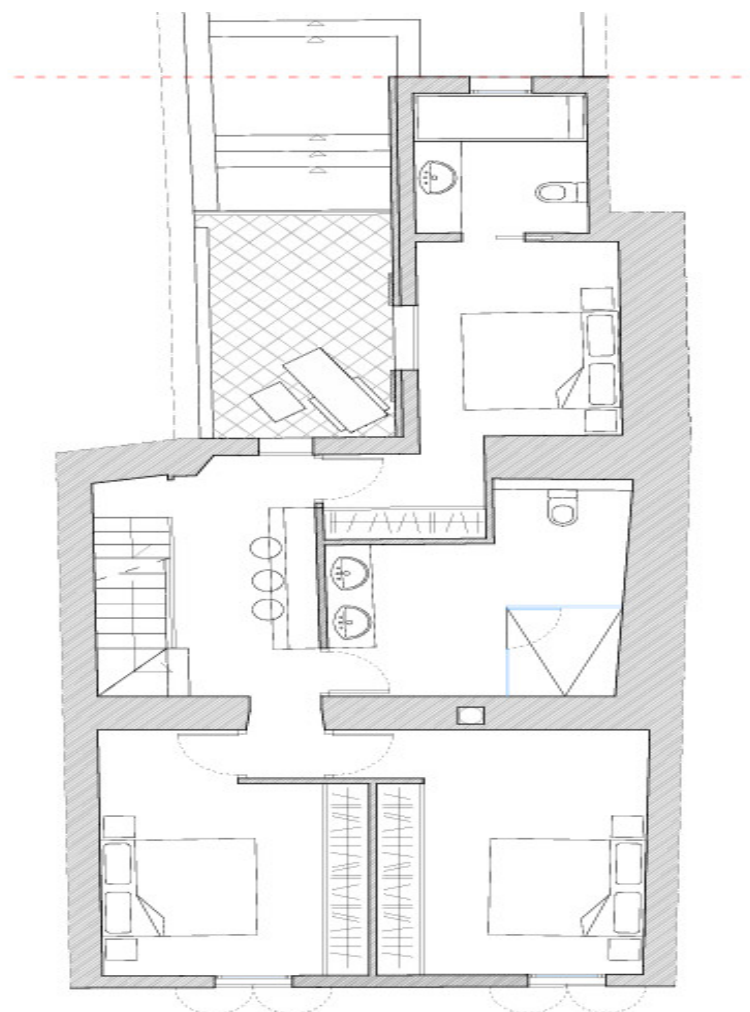
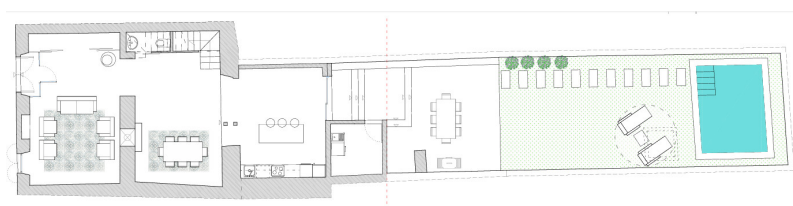
Número da propriedade: ES243745050 - 07340 Alaró - Mitte

## O imóvel

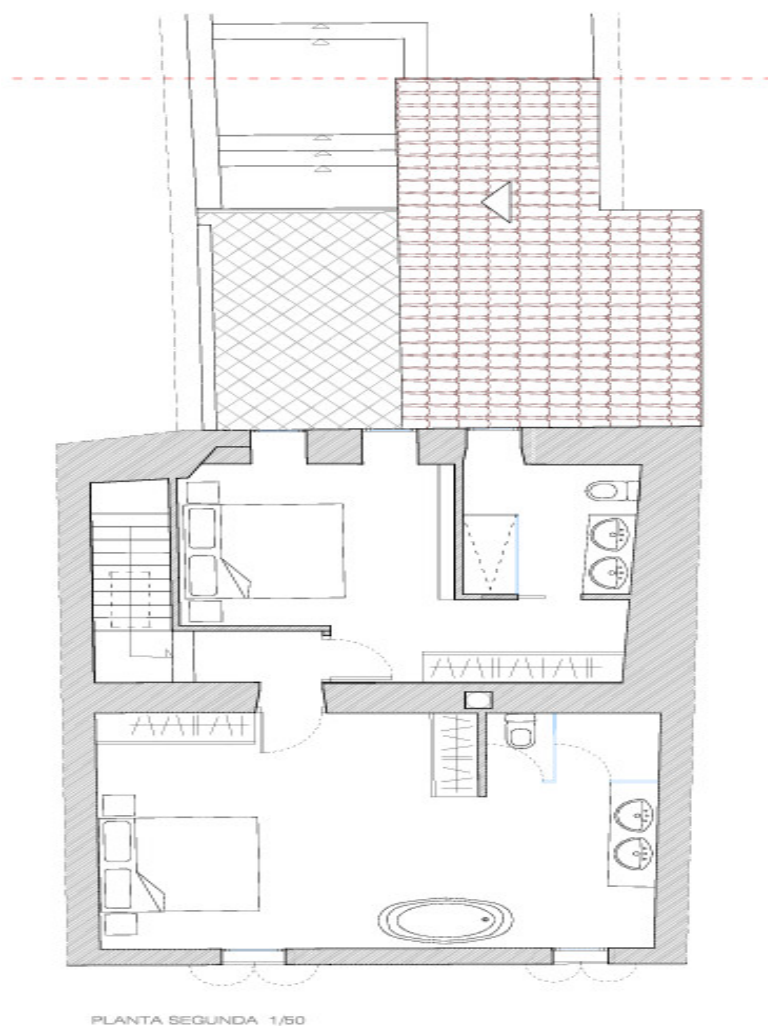


Número da propriedade: ES243745050 - 07340 Alaró - Mitte

## Plantas dos pisos



PLANTA PRIMERA 1/50



Esta planta não é à escala. Os documentos foram-nos entregues pelo cliente. Por conseguinte, não podemos assumir qualquer responsabilidade pela exatidão das indicações.

**Número da propriedade: ES243745050 - 07340 Alaró - Mitte**

## Uma primeira impressão

Zum Verkauf steht ein großzügiges Dorfhaus aus dem Baujahr 1900, das kürzlich renoviert wurde. Die Immobilie befindet sich in einer ruhigen, malerischen, aber dennoch zentrumsnahen Straße von Alaró, die den künftigen Bewohnern sowohl Ruhe, als auch Komfort der Nähe zum Zentrum bietet.

Mit einer Wohnfläche von rund 239 m<sup>2</sup> erstreckt sich das Objekt über drei Etagen und bietet ausreichend Platz für eine große Familie. Auf einem Grundstück von etwa 205 m<sup>2</sup> bietet dieses Dorfhaus flexible Nutzungsmöglichkeiten und eine ansprechende Aufteilung. Beim Betreten des Hauses gelangen Sie in ein einladendes Wohnzimmer, wobei das angrenzende Esszimmer genug Raum für gesellige Zusammenkünfte mit Freunden und Familie bietet. Die daran anschließende Einbauküche ermöglicht einen direkten Zugang zum Innenhof. Hier finden Sie eine Terrasse mit einem Salzwasserpool, der mit den Maßen von 3 x 4 m ausgestattet ist – ideal für Erfrischungen an warmen Tagen. Der erste Stock beherbergt drei komfortable Schlafzimmer sowie zwei Badezimmer. Zudem befindet sich dort eine kleine Terrasse, die einen Rückzugsort im Freien bietet. Im zweiten Stock des Hauses wurden zwei weitere Schlafzimmer untergebracht, die beide über ein eigenes Bad en-suite verfügen.

Die Ausstattung der Immobilie punktet mit Annehmlichkeiten wie einer Klimaanlage, neuen Elektro- und Sanitärinstallationen und Warmwasserbereitung mittels einer Solaranlage. Eine effiziente Wärmedämmung trägt weiter zur Energieeinsparung bei und der Kamin im Wohnzimmer spendet gemütliche Wärme an kühleren Abenden. Die Ofen- und Elektroheizung sorgt ganzjährig für optimale Temperaturregulierung in allen Räumen.

Kontaktieren Sie uns gerne, um einen Besichtigungstermin zu vereinbaren und die Gelegenheit zu nutzen, dieses gepflegte Dorfhaus aus nächster Nähe zu erleben.

Número da propriedade: ES243745050 - 07340 Alaró - Mitte

## Detalhes do equipamento

- Salzwasserpool
- Klimaanlage
- Wärmedämmung
- Kamin
- Garten
- Pool 3 x 4 m
- Terrasse

**Número da propriedade: ES243745050 - 07340 Alaró - Mitte**

## **Tudo sobre a localização**

Alaró liegt im Herzen Mallorcas, etwa 26 km von Palma entfernt, im Tramuntana-Gebirge. Die Gemeinde ist bekannt für den Berg Alaró (825 m) mit der historischen Burg Alaró und den Berg Alcadena (817 m). Die Geschichte reicht bis in die Talayot-Ära zurück. Die Burgfestung wurde erstmals im 12. Jahrhundert erwähnt, liegt auf einem Berggipfel und bietet einen atemberaubenden Panoramablick über die Insel. Dort ist ein Gasthaus und man kann auch übernachten. Der Aufstieg ist eine beliebte Wanderroute für Naturfreunde und Geschichtsliebhaber. Die gotische Kirche Sant Bartomeu, im Zentrum, ist umgeben von gemütlichen Cafés und Restaurants. Im späten 19. Jahrhundert wurde Alaró durch Industrialisierung und Innovation zur ersten Stadt Mallorcas mit elektrischer Beleuchtung und dem ersten Kino. Heute ist die Stadt ein beliebter Ausgangspunkt für Wanderer und Radfahrer. Die Region ist bekannt für ihre Olivenhaine und Weingüter, die erstklassige lokale Produkte anbieten. Alaró feiert am 29. Juni zu Ehren von San Pedro und in der Woche vor dem 16. August zu Ehren von San Roque, wobei traditionelle Tänze wie der Cossiers-Tanz aufgeführt werden. In Alaró gibt es viele Restaurants, Hotels, Agrotourismus-Bauernhöfe und kulturelle Veranstaltungen, wie die Orgelkonzerte in der Kirche Sant Bartomeu. Das lebendige Dorfleben, gepaart mit der Nähe zu Palma und den Stränden der Insel, macht Alaró zu einem begehrten Wohnort. Entdecken Sie die Schönheit und den Charme dieses einzigartigen Dorfes – ein ideales Investment für Immobilienkäufer auf der Suche nach Authentizität und Ruhe.

**Número da propriedade: ES243745050 - 07340 Alaró - Mitte**

## **Outras informações**

**Grundsätzlich empfehlen wir, die baurechtliche Situation durch einen Fachanwalt prüfen zu lassen. Alle Angaben basieren ausschließlich auf den Informationen des Eigentümers bzw. Auftraggeber. Wir übernehmen keine Gewähr für die Vollständigkeit, Richtigkeit und Aktualität der Angaben. Die Courtage geht zu Lasten des Verkäufers. Die beim Kauf anfallenden Steuern, die Notar- und die Grundbuchkosten sind vom Käufer zu tragen.**

**Número da propriedade: ES243745050 - 07340 Alaró - Mitte**

## **Pessoa de contacto**

**Para mais informações, queira contactar a sua pessoa de contacto:**

**Florian Waetzoldt**

---

**Placa Hostals 11, 07320 Santa Maria del Camí**

**Tel.: +34 871 - 201 945**

**E-Mail: [santamaria@von-poll.com](mailto:santamaria@von-poll.com)**

*Para o aviso de isenção de responsabilidade da von Poll Immobilien GmbH*

---

**[www.von-poll.com](http://www.von-poll.com)**