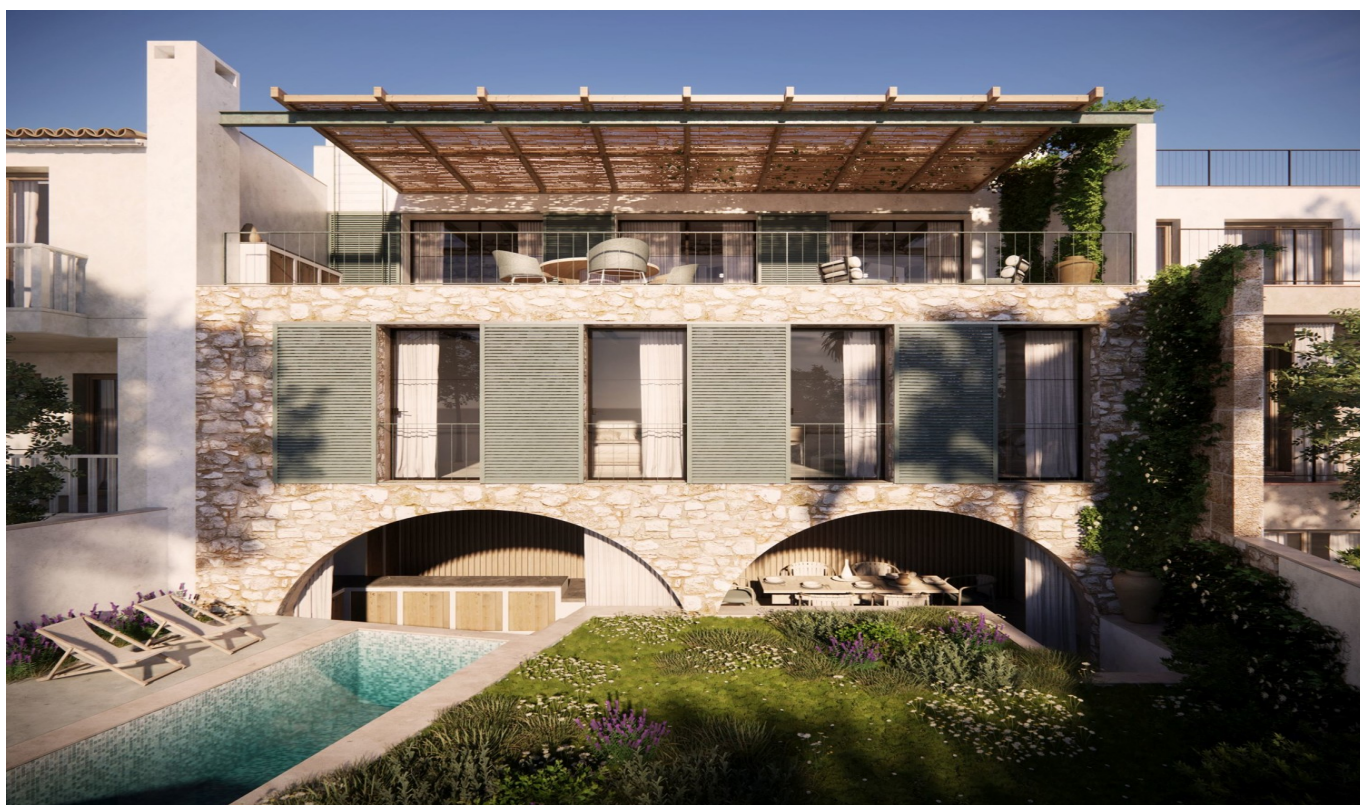


Selva – Mitte

Individualität im Fokus: Traumhaus mit Pool, Garage und Option auf 3. Schlafzimmer.

Número da propriedade: ES243744780



PREÇO DE COMPRA: 349.000 EUR • ÁREA: ca. 179 m² • QUARTOS: 4 • ÁREA DO TERRENO: 187 m²

Número da propriedade: ES243744780 - 07313 Selva – Mitte

- Numa vista geral
- O imóvel
- Plantas dos pisos
- Uma primeira impressão
- Tudo sobre a localização
- Outras informações
- Pessoa de contacto

Número da propriedade: ES243744780 - 07313 Selva – Mitte

Numa vista geral

Número da propriedade	ES243744780	Preço de compra	349.000 EUR
Área	ca. 179 m²		
Quartos	4		
Quartos	2		
Casas de banho	3		

Número da propriedade: ES243744780 - 07313 Selva – Mitte

O imóvel



Número da propriedade: ES243744780 - 07313 Selva – Mitte

O imóvel



Número da propriedade: ES243744780 - 07313 Selva – Mitte

O imóvel



Número da propriedade: ES243744780 - 07313 Selva – Mitte

O imóvel



Número da propriedade: ES243744780 - 07313 Selva – Mitte

O imóvel



Número da propriedade: ES243744780 - 07313 Selva – Mitte

O imóvel



Número da propriedade: ES243744780 - 07313 Selva – Mitte

O imóvel



Número da propriedade: ES243744780 - 07313 Selva – Mitte

O imóvel



Número da propriedade: ES243744780 - 07313 Selva – Mitte

O imóvel



Número da propriedade: ES243744780 - 07313 Selva – Mitte

O imóvel



Número da propriedade: ES243744780 - 07313 Selva – Mitte

O imóvel



Número da propriedade: ES243744780 - 07313 Selva – Mitte

O imóvel



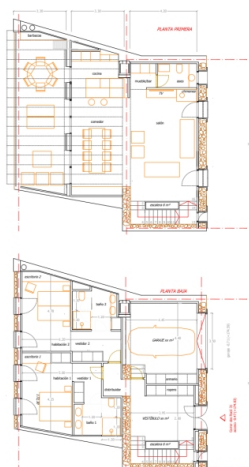
Número da propriedade: ES243744780 - 07313 Selva – Mitte

O imóvel



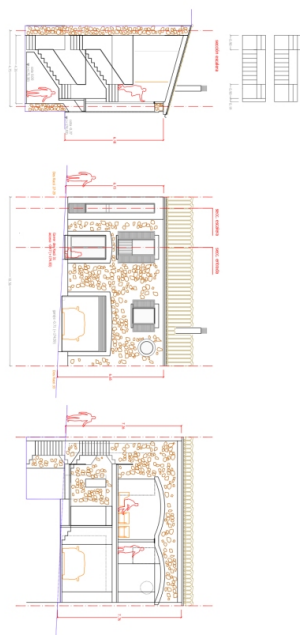
Número da propriedade: ES243744780 - 07313 Selva – Mitte

O imóvel



Número da propriedade: ES243744780 - 07313 Selva – Mitte

O imóvel



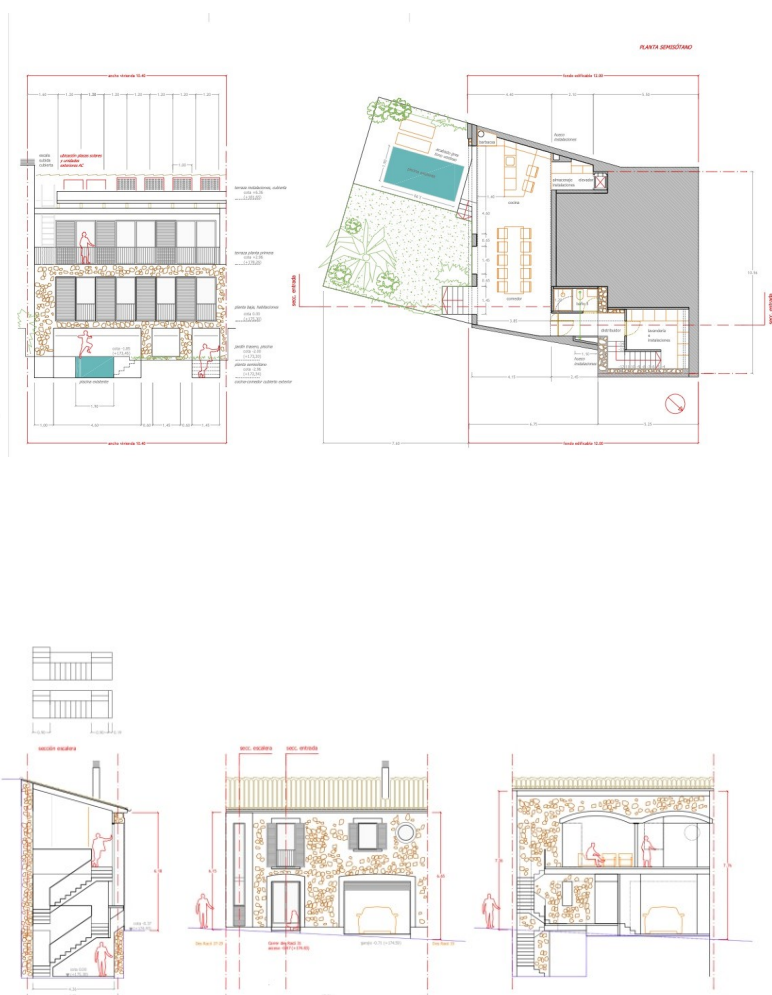
Número da propriedade: ES243744780 - 07313 Selva – Mitte

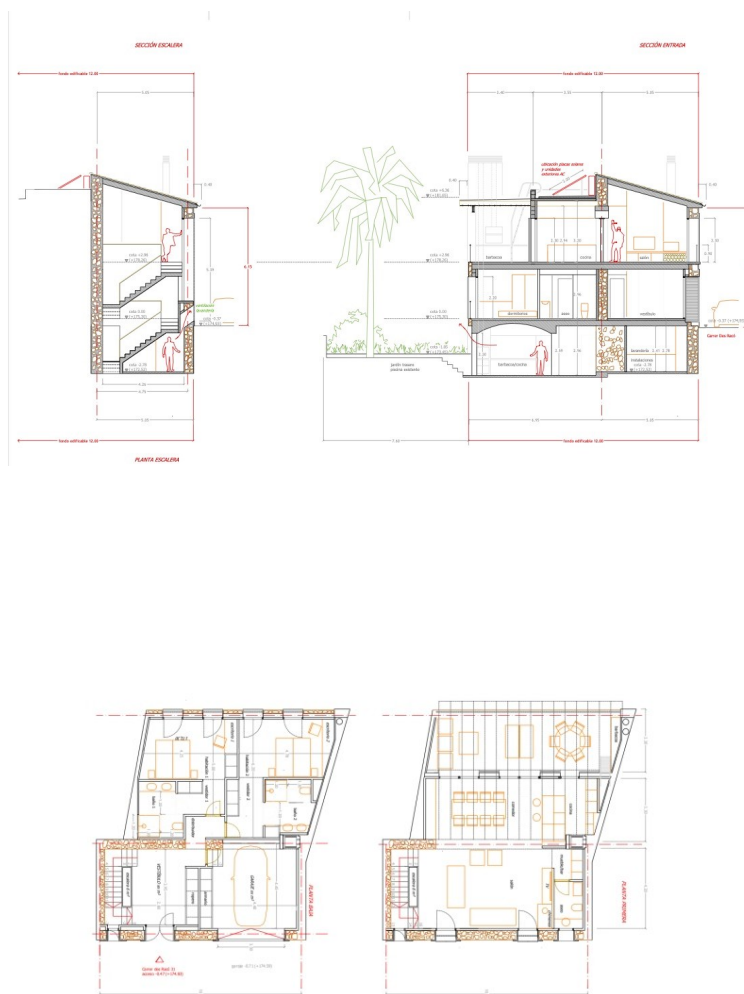
O imóvel



Número da propriedade: ES243744780 - 07313 Selva – Mitte

Plantas dos pisos





Esta planta não é à escala. Os documentos foram-nos entregues pelo cliente. Por conseguinte, não podemos assumir qualquer responsabilidade pela exatidão das indicações.

Número da propriedade: ES243744780 - 07313 Selva – Mitte

Uma primeira impressão

Das geplante Haus mit einer Wohnfläche von ca. 179 m² auf einer Grundstücksfläche von ca. 187 m² liegt im malerischen Selva und bietet einen traumhaften Ausblick. Die Immobilie wird über 4 Zimmer, darunter 2 Schlafzimmer und 3 Badezimmer verfügen, und eignet sich ideal als Dorfhaus.

Dank der vorhandenen Lizenz für den Umbau haben Sie die Möglichkeit, das Projekt nach Ihren eigenen Vorstellungen zu realisieren. Hochwertige Ausführungen sind möglich, um Ihren individuellen Ansprüchen gerecht zu werden. Zur Entspannung und Erholung steht Ihnen ein Pool zur Verfügung.

Des Weiteren bietet das Haus die Option einer Garage oder eines dritten Schlafzimmers, um Ihre Bedürfnisse optimal zu erfüllen. Die großzügige Wohnfläche ermöglicht es, den Raum nach Ihren Wünschen zu nutzen.

Die Immobilie besticht durch ihre zentrale Lage in Selva, was eine gute Anbindung an Einkaufsmöglichkeiten, Restaurants und Schulen gewährleistet. Gleichzeitig genießen Sie die Ruhe und Natur in der Umgebung.

Mit dieser Immobilie haben Sie die Möglichkeit, ein modernes und komfortables Zuhause nach Ihren Vorstellungen zu gestalten. Die großzügigen Räumlichkeiten bieten ausreichend Platz für individuelle Gestaltungsideen und schaffen eine Wohlfühlatmosphäre.

Überzeugen Sie sich selbst von den Möglichkeiten, die dieses Haus bietet, und vereinbaren Sie einen Besichtigungstermin, um sich von der attraktiven Lage und den vielfältigen Gestaltungsmöglichkeiten zu überzeugen.

Número da propriedade: ES243744780 - 07313 Selva – Mitte

Tudo sobre a localização

Am Fuße des Tramuntanagebirges, im Herzen Mallorcas liegt Selva, zu der die Ortschaften Caimari, Moscari, Biniamar und Binibona gehören. Sie alle haben einen ganz besonderen Charme und versetzen uns mit ihren charakteristischen Steinhäusern und ihrer ruhigen Atmosphäre in das Mallorca von einst zurück. Die Kirche Sant Lorenç aus dem 13. Jahrhundert ist ein architektonisches Juwel, das die Dorfgeschichte widerspiegelt. Die engen Gassen und traditionellen Steinhäuser verleihen Selva einen authentischen Charme. Interessant ist der Wochenmarkt, wo frische Produkte und handgefertigte Waren angeboten werden. Im Juni findet die Fira de les Herbes (Kräutermesse) statt, die Aroma- und Heilpflanzen gewidmet ist und im November findet in Caimari die Fira de l'Oliva (Olivenmesse) statt, eine Gelegenheit, die Kultur des Olivenöls auf Mallorca kennenzulernen. Das ganze Jahr kann man die alte Ölmühle Sa Tafona de Caimari am Ortseingang besichtigen und an Ölverkostungen teilnehmen. Selva ist auch ein Wanderparadies. Zahlreiche Wanderwege führen durch die umliegenden Berge und bieten spektakuläre Ausblicke auf die Insel. Der nahegelegene Naturpark Lluc ist ein weiteres beliebtes Ausflugsziel. Die zentrale Lage von Selva, ca. 35 km von Palma entfernt, macht es zu einem idealen Ausgangspunkt für Ausflüge zu den Stränden der Insel und den umliegenden Sehenswürdigkeiten. Gleichzeitig bietet das Dorf eine friedliche Rückzugsmöglichkeit abseits des Trubels der Touristenorte.

Número da propriedade: ES243744780 - 07313 Selva – Mitte

Outras informações

Grundsätzlich empfehlen wir, die baurechtliche Situation durch einen Fachanwalt prüfen zu lassen. Alle Angaben basieren ausschließlich auf den Informationen des Eigentümers bzw. Auftraggeber. Wir übernehmen keine Gewähr für die Vollständigkeit, Richtigkeit und Aktualität der Angaben. Die Courtage geht zu Lasten des Verkäufers. Die beim Kauf anfallenden Steuern, die Notar- und die Grundbuchkosten sind vom Käufer zu tragen.

Número da propriedade: ES243744780 - 07313 Selva – Mitte

Pessoa de contacto

Para mais informações, queira contactar a sua pessoa de contacto:

Florian Waetzoldt

Placa Hostals 11, 07320 Santa Maria del Camí

Tel.: +34 871 - 201 945

E-Mail: santamaria@von-poll.com

Para o aviso de isenção de responsabilidade da von Poll Immobilien GmbH

www.von-poll.com