

Puntiro - Mitte

Moderne Villa mit Panoramablick in Puntiró

Número da propriedade: ES243744686



PREÇO DE COMPRA: 4.500.000 EUR • ÁREA: ca. 215 m² • QUARTOS: 5 • ÁREA DO TERRENO: 7.225 m²

Número da propriedade: ES243744686 - 07199 Puntiro - Mitte

- **Numa vista geral**
- **O imóvel**
- **Dados energéticos**
- **Plantas dos pisos**
- **Uma primeira impressão**
- **Detalhes do equipamento**
- **Tudo sobre a localização**
- **Outras informações**
- **Pessoa de contacto**

Número da propriedade: ES243744686 - 07199 Puntiro - Mitte

Numa vista geral

Número da propriedade	ES243744686
Área	ca. 215 m ²
Quartos	5
Quartos	4
Casas de banho	4
Ano de construção	2024

Preço de compra	4.500.000 EUR
Tipo de construção	Sólido
Móveis	Terraço, Piscina, Sauna, Cozinha embutida

Número da propriedade: ES243744686 - 07199 Puntiro - Mitte

Dados energéticos

Sistemas de aquecimento	Aquecimento por chão radiante	Classificação energética	B
Fonte de Energia	Calor ambiental	Ano de construção de acordo com o certificado energético	2021
Certificado Energético válido até	06.06.2034		
Aquecimento	Bomba de calor ar-água		
Certificado energético	N/A		

Número da propriedade: ES243744686 - 07199 Puntiro - Mitte

O imóvel



Número da propriedade: ES243744686 - 07199 Puntiro - Mitte

O imóvel



Número da propriedade: ES243744686 - 07199 Puntiro - Mitte

O imóvel



Número da propriedade: ES243744686 - 07199 Puntiro - Mitte

O imóvel



Número da propriedade: ES243744686 - 07199 Puntiro - Mitte

O imóvel



Número da propriedade: ES243744686 - 07199 Puntiro - Mitte

O imóvel



Número da propriedade: ES243744686 - 07199 Puntiro - Mitte

O imóvel



Número da propriedade: ES243744686 - 07199 Puntiro - Mitte

O imóvel



Número da propriedade: ES243744686 - 07199 Puntiro - Mitte

O imóvel



Número da propriedade: ES243744686 - 07199 Puntiro - Mitte

O imóvel



Número da propriedade: ES243744686 - 07199 Puntiro - Mitte

O imóvel



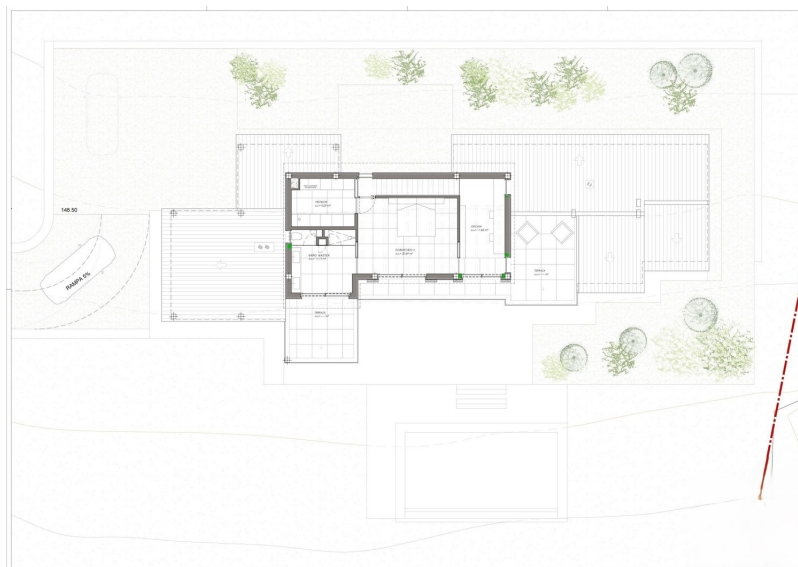
Número da propriedade: ES243744686 - 07199 Puntiro - Mitte

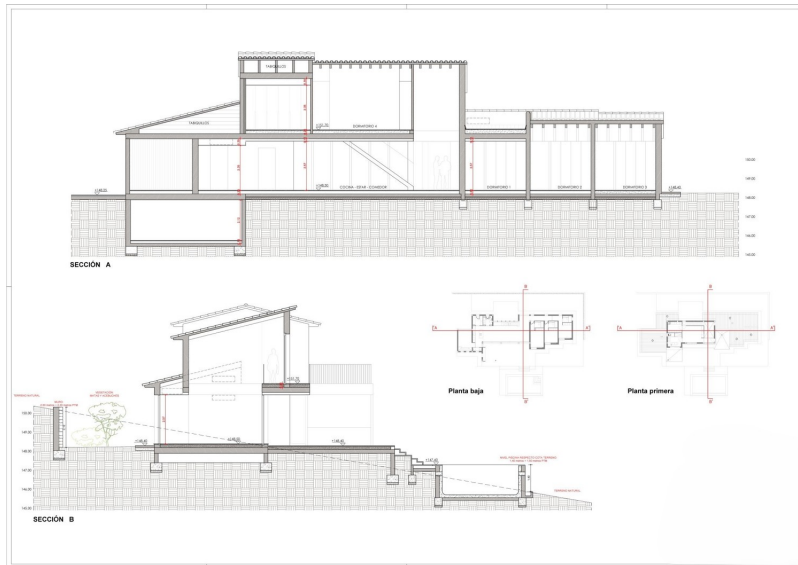
O imóvel

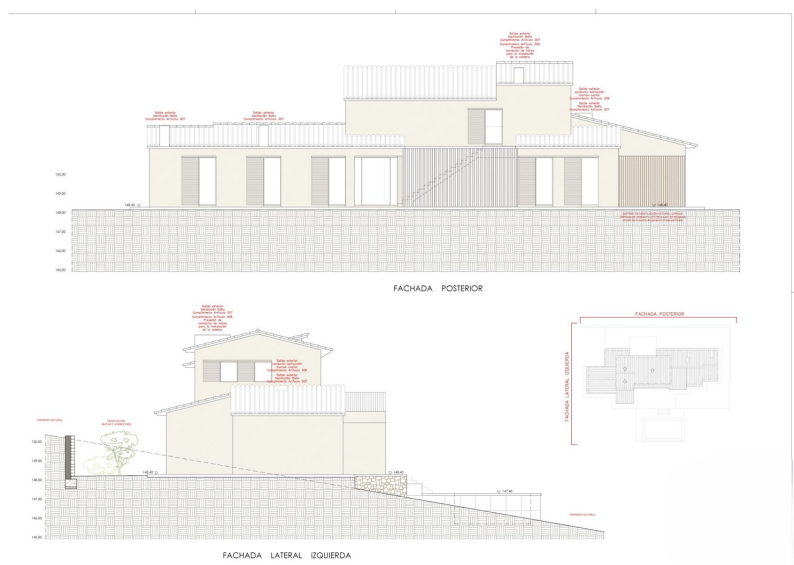


Número da propriedade: ES243744686 - 07199 Puntiro - Mitte

Plantas dos pisos







Esta planta não é à escala. Os documentos foram-nos entregues pelo cliente. Por conseguinte, não podemos assumir qualquer responsabilidade pela exatidão das indicações.

Número da propriedade: ES243744686 - 07199 Puntiro - Mitte

Uma primeira impressão

Herrliches Haus auf einem Grundstück von etwa 7.200 m², nur 8 Minuten von Santa Maria del Camí entfernt. Dieses moderne und minimalistische Designhaus mit hochwertigen Ausführungen wird niemanden gleichgültig lassen. Auf drei Ebenen verteilt und auf einem erhöhten Grundstück gelegen, bietet es einen ungehinderten und einzigartigen Blick auf die mediterrane Landschaft, das Zentrum von Mallorca und sogar das Meer.

Das Haus bietet viel Platz, mit einer bebauten Fläche von ca. 464 m² und verfügt über ein Wohn-Esszimmer mit Zugang zum Außenbereich mit Garten und einem fabelhaften Pool, eine Küche, 4 Schlafzimmer mit eigenem Bad sowie eine Speisekammer und ein Büro. Im Obergeschoss befindet sich das Hauptschlafzimmer mit luxuriösem Bad, Ankleidezimmer und 2 Terrassen. Im Keller gibt es auch einen geräumigen Bereich, der als privater Spa-Bereich mit Fitnessstudio, Sauna oder türkischem Bad genutzt werden kann.

Als Extra enthält das Haus: Fußbodenheizung, Klimaanlage, hochwertige Küchengeräte, Natursteinböden, Doppelverglasung, Regenwassertank.

Número da propriedade: ES243744686 - 07199 Puntiro - Mitte

Detalhes do equipamento

- **Moderne Einbauküche mit offenem Design**
- **Edler Steinboden**
- **Klimaanlage**
- **Großzügige Terrasse**
- **Sauna**
- **Pool**
- **Keller**
- **Fußbodenheizung**
- **Luft/Wasser Wärmepumpe**

Número da propriedade: ES243744686 - 07199 Puntiro - Mitte

Tudo sobre a localização

Puntiró ist ein ruhiges und eher exklusives Wohngebiet, das zur Ortschaft Portol in der Gemeinde Marratxí auf Mallorca gehört. Es liegt etwas abseits der typischen Touristenströme, umgeben von grünen Hügeln und weitläufigen Naturflächen, mit Villen auf großzügigen Grundstücken, was es zu einem beliebten Wohnort für wohlhabendere Bewohner macht, die Ruhe und Abgeschiedenheit schätzen, aber gleichzeitig die Nähe zu Palma und den wichtigsten Annehmlichkeiten suchen. Die Einwohnerzahl selbst ist recht gering, da es sich um ein weitläufiges Wohngebiet handelt, das eher von Einzelhäusern und Fincas geprägt ist. Ein besonderer Reiz von Puntiró ist der gleichnamige Golfplatz, der sich durch seine idyllische Lage mit ruhiger und naturnaher Atmosphäre und Blick auf das Tramuntana-Gebirge auszeichnet. Puntiró ist auch ideal für Familien, die Wert auf eine internationale Schulbildung legen, da sich in der Nähe zwei renommierte Bildungseinrichtungen befinden. Die Montessori-Schule in Santa Maria del Camí, bekannt für ihr alternatives pädagogisches Konzept, ist nur etwa 10 km entfernt und bietet eine Lernumgebung, die auf die individuelle Entwicklung jedes Kindes eingeht und ein starkes Gemeinschaftsgefühl fördert. Ebenso nahe liegt "The Academy" in Marratxí, eine internationale Schule nach britischem Lehrplan, ca. 13 km entfernt und bietet eine hochwertige englischsprachige Ausbildung an. Durch die Nähe dieser beiden Schulen eignet sich Puntiró hervorragend für Familien, die eine ruhige Wohnlage mit einfachen Zugangsmöglichkeiten zu erstklassigen Bildungseinrichtungen kombinieren möchten. Puntiró liegt etwa 18 km vom Flughafen entfernt und die Entfernung zur Hauptstadt Palma beträgt rund 20 km, sodass man in kurzer Zeit die kulturellen und gastronomischen Angebote der Stadt erreichen kann, während man zugleich von der ländlichen Ruhe Puntirós profitiert. Die Kombination aus Natur, gehobener Wohnqualität und der Nähe zu Palma macht Puntiró zu einer besonders attraktiven Gegend für all jene, die eine gehobene Lebensweise auf Mallorca suchen.

Número da propriedade: ES243744686 - 07199 Puntiro - Mitte

Outras informações

Grundsätzlich empfehlen wir, die baurechtliche Situation durch einen Fachanwalt prüfen zu lassen. Alle Angaben basieren ausschließlich auf den Informationen des Eigentümers bzw. Auftraggeber. Wir übernehmen keine Gewähr für die Vollständigkeit, Richtigkeit und Aktualität der Angaben. Die Courtage geht zu Lasten des Verkäufers. Die beim Kauf anfallenden Steuern, die Notar- und die Grundbuchkosten sind vom Käufer zu tragen.

Número da propriedade: ES243744686 - 07199 Puntiro - Mitte

Pessoa de contacto

Para mais informações, queira contactar a sua pessoa de contacto:

Florian Waetzoldt

Placa Hostals 11, 07320 Santa Maria del Camí

Tel.: +34 871 - 201 945

E-Mail: santamaria@von-poll.com

Para o aviso de isenção de responsabilidade da von Poll Immobilien GmbH

www.von-poll.com