

Santa María del Camí - Mitte

Fantastische Finca mit Panoramablick in die Tramuntana in der Nähe von Santa Maria del Cami.

Número da propriedade: ES233744608



PREÇO DE COMPRA: 8.750.000 EUR • ÁREA: ca. 597,54 m² • QUARTOS: 7 • ÁREA DO TERRENO: 15.886 m²

Número da propriedade: ES233744608 - 074320 Santa María del Camí - Mitte

- **Numa vista geral**
- **O imóvel**
- **Dados energéticos**
- **Plantas dos pisos**
- **Uma primeira impressão**
- **Detalhes do equipamento**
- **Tudo sobre a localização**
- **Outras informações**
- **Pessoa de contacto**

Número da propriedade: ES233744608 - 074320 Santa María del Camí - Mitte

Numa vista geral

Número da propriedade	ES233744608
Área	ca. 597,54 m ²
Quartos	7
Quartos	5
Casas de banho	6
Ano de construção	2025
Tipo de estacionamento	1 x Garagem

Preço de compra	8.750.000 EUR
Móveis	Terraço, Piscina

Número da propriedade: ES233744608 - 074320 Santa María del Camí - Mitte

Dados energéticos

Sistemas de aquecimento	Aquecimento por chão radiante	Classificação energética	A
Fonte de Energia	Bomba de calor ar-água	Ano de construção de acordo com o certificado energético	2025
Certificado Energético válido até	22.04.2035		
Certificado energético	N/A		

Número da propriedade: ES233744608 - 074320 Santa María del Camí - Mitte

O imóvel



Número da propriedade: ES233744608 - 074320 Santa María del Camí - Mitte

O imóvel



Número da propriedade: ES233744608 - 074320 Santa María del Camí - Mitte

O imóvel



Número da propriedade: ES233744608 - 074320 Santa María del Camí - Mitte

O imóvel



Número da propriedade: ES233744608 - 074320 Santa María del Camí - Mitte

O imóvel



Número da propriedade: ES233744608 - 074320 Santa María del Camí - Mitte

O imóvel



Número da propriedade: ES233744608 - 074320 Santa María del Camí - Mitte

O imóvel



Número da propriedade: ES233744608 - 074320 Santa María del Camí - Mitte

O imóvel



Número da propriedade: ES233744608 - 074320 Santa María del Camí - Mitte

O imóvel



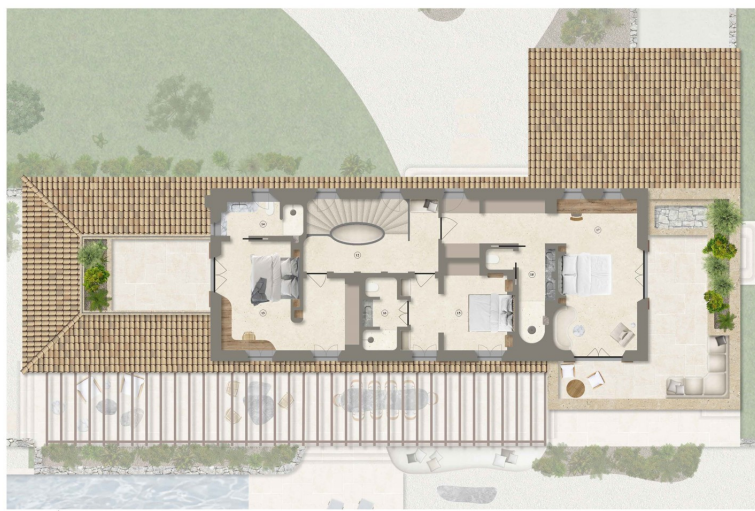
Número da propriedade: ES233744608 - 074320 Santa María del Camí - Mitte

O imóvel



Número da propriedade: ES233744608 - 074320 Santa María del Camí - Mitte

Plantas dos pisos





Esta planta não é à escala. Os documentos foram-nos entregues pelo cliente. Por conseguinte, não podemos assumir qualquer responsabilidade pela exatidão das indicações.

Número da propriedade: ES233744608 - 074320 Santa María del Camí - Mitte

Uma primeira impressão

Fantastische Finca mit traumhaftem Panoramablick auf das Bergmassiv der Tramuntana in unmittelbarer Nähe zum idyllischen Santa Maria del Camí.

Die Finca die nach den alten Bauvorschriften entworfen und genehmigt wurde, ermöglicht eine bebaubare Gesamtfläche von etwa 597 m² mit vollständiger Unterkellerung. Das Haus verteilt sich auf 2 Etagen und ein Untergeschoss, in dem sich eine große Garage mit Platz für 4 Autos, ein Heimkino, ein Maschinenraum, eine Waschküche und ein Abstellraum befinden. Im Erdgeschoss befinden sich ein grosszügiges Wohnzimmer mit Gewölbedecken, an das sich das Esszimmer direkt anschliesst, eine luxuriöse und geräumige Küche, die mit hochwertigen Materialien eingerichtet ist, zwei Schlafzimmer mit Badezimmer en-suite sowie eine Gästetoilette. Das gesamte Erdgeschoss öffnet sich zu einer mit einer Pergola überdachten Terrasse mit Platz für große Familientreffen und einem schönen 66 m² großen Swimmingpool und einem fantastischen Chill-out-Bereich. Auf der ersten Etage befinden sich 1 Doppelschlafzimmer mit eigenem Ankleidezimmer und eigenem Bad sowie zwei Master Suiten mit ca. 28 und 40 m² mit großem Ankleidezimmer und eigenem Bad sowie Zugang zu grosszügigen privaten Terrassen, von denen Sie einen fantastischen Blick auf den Garten und die Berge genießen können. Dieses Haus bietet aufgrund seiner Größe viele Möglichkeiten - eine echte Schönheit!

Der Rohbau ist bereits in der Fertigstellungsphase und die Übergabe ist für Ende 2024 / Anfang 2025 geplant. Auf Anfrage senden wir Ihnen gerne Grundrisse und weitere Informationen zu.

Eine großartige Gelegenheit, sich einer der letzten grossen Traumfincas in dieser begehrten Toplage in der Nähe von Santa Maria zu sichern!

Número da propriedade: ES233744608 - 074320 Santa María del Camí - Mitte

Detalhes do equipamento

- Garage
- Heimkino
- Keller
- Maschinenraum
- Waschküche
- Abstellraum
- 66 m² Swimmingpool
- Überdachte Terrasse
- Chill-out-Bereich

Número da propriedade: ES233744608 - 074320 Santa María del Camí - Mitte

Tudo sobre a localização

Santa María del Camí, ein malerisches Dorf im Herzen Mallorcas mit ca 7.000 Einwohnern, hat sich zu einem sehr begehrten Ort entwickelt und vereint traditionellen Charme mit modernem Komfort. Die imposante Pfarrkirche, mit ihrem markanten Glockenturm, ist ein architektonisches Juwel, das die Geschichte des Dorfes widerspiegelt. Eine weitere Attraktion ist der Wein, der in Santa María angebaut wird und viele Besucher anzieht. Sonntags findet der Wochenmarkt statt, mit frischen Produkten, handgefertigten Waren und lokalen Spezialitäten. Die Landschaft, geprägt von sanften Hügeln und Weinbergen, lädt zu Spaziergängen und Fahrradtouren ein und die nahegelegenen Tramuntana-Berge können erkundet werden. Die zentrale Lage von Santa María, nur ca. 20 km von Palma entfernt, ist ein attraktiver Wohnort für jene, die die Ruhe des Dorflebens schätzen und die Annehmlichkeiten der Stadt in Reichweite haben möchten. Auch der Flughafen und die Strände sind in ähnlicher Reichweite. Hier gibt es hochwertige Restaurants und Einkaufsmöglichkeiten und neben der renommierten internationalen Schule "The Montessori School" gibt es auch eine öffentliche Schule. Das Freizeitcenter "Mallorca Fashion Outlet", nur wenige Autominuten entfernt, bietet zahlreiche Modegeschäfte, Bars, Restaurants und ein großes Kino.

Número da propriedade: ES233744608 - 074320 Santa María del Camí - Mitte

Outras informações

Grundsätzlich empfehlen wir, die baurechtliche Situation durch einen Fachanwalt prüfen zu lassen. Alle Angaben basieren ausschließlich auf den Informationen des Eigentümers bzw. Auftraggeber. Wir übernehmen keine Gewähr für die Vollständigkeit, Richtigkeit und Aktualität der Angaben. Die Courtage geht zu Lasten des Verkäufers. Die beim Kauf anfallenden Steuern, die Notar- und die Grundbuchkosten sind vom Käufer zu tragen.

Número da propriedade: ES233744608 - 074320 Santa María del Camí - Mitte

Pessoa de contacto

Para mais informações, queira contactar a sua pessoa de contacto:

Florian Waetzoldt

Placa Hostals 11, 07320 Santa Maria del Camí

Tel.: +34 871 - 201 945

E-Mail: santamaria@von-poll.com

Para o aviso de isenção de responsabilidade da von Poll Immobilien GmbH

www.von-poll.com